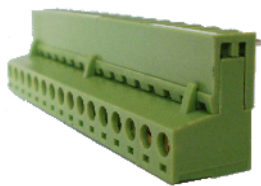


РАЗЪЕМЫ ДЛЯ ПЕЧАТНЫХ ПЛАТ СЕРИИ ХУ2500

ОБЛАСТЬ ПРИМЕНЕНИЯ



Разъемы ХУ2500 на 16 полюсов (в сборе)

Предназначены для разъемного соединения слаботочных электрических цепей. Разъемы ХУ2500R-С (типа "вилка") устанавливаются на печатные платы "под пайку". К разъемам ХУ2500F-В (типа "розетка") могут присоединяться плоские шлейфовые или кабели круглого сечения.

Количество полюсов: 2...48 P.

Шаг: 5.0 мм, 5.08 мм.

Розетка для печатных плат ХУ2500F-В

ОСНОВНЫЕ ТЕХНИЧЕСКИЕ ХАРАКТЕРИСТИКИ

Номинальный ток контактов: до 12 А.

Номинальное напряжение: до 300 В.

Подключаемый кабель: до 2.5 мм².

Материал: РА66.

Материал контактов: бронза с никелированным покрытием или сталь с цинковым покрытием.

Зажим: фосфатированная бронза, никелированное покрытие.

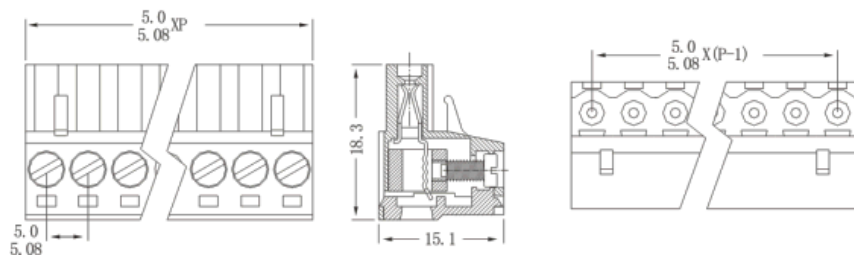
Винты: М2.5, сталь с цинковым покрытием.

Момент зажима: 0.4 Н·м.



ХУ2500F-В

ГАБАРИТНЫЕ И УСТАНОВОЧНЫЕ РАЗМЕРЫ



Тип	Шаг, мм	Количество полюсов
ХУ2500F-В	5,08	2...48

Вилка для печатных плат ХУ2500R-С

ОСНОВНЫЕ ТЕХНИЧЕСКИЕ ХАРАКТЕРИСТИКИ

Номинальный ток контактов: до 12 А.

Номинальное напряжение: до 300 В.

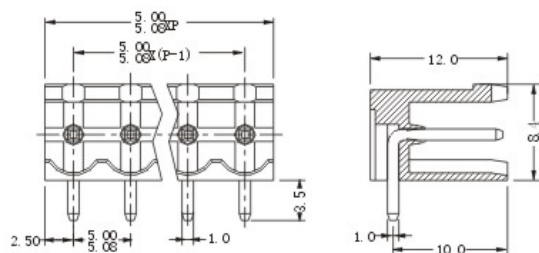
Материал: РА66.

Материал контактов: бронза.



ХУ2500R-С

ГАБАРИТНЫЕ И УСТАНОВОЧНЫЕ РАЗМЕРЫ



Тип	Шаг, мм	Количество полюсов
ХУ2500R-С	5,08	2...48