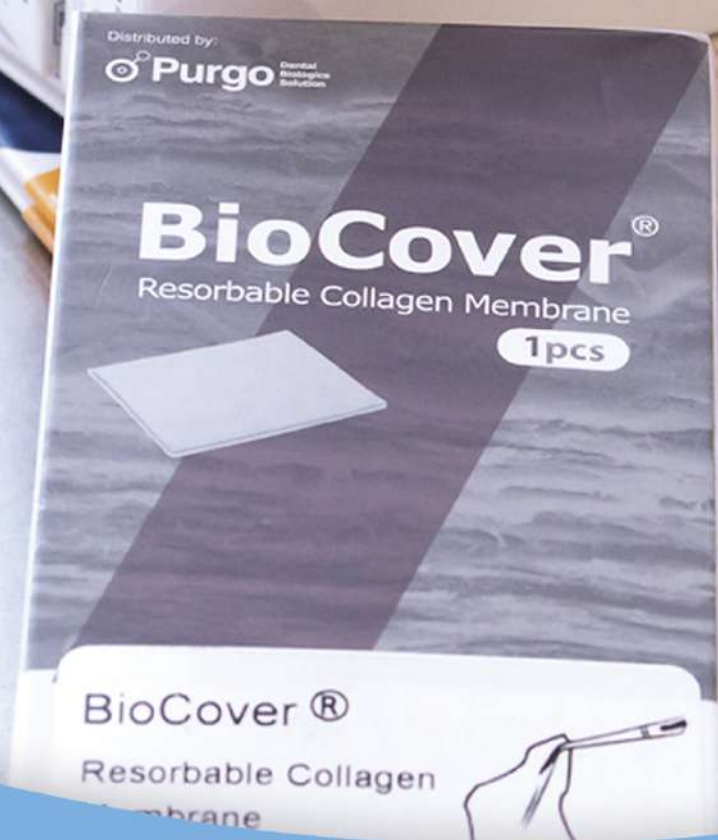


Каталог  
продукції



ORTHO  
LIBERTY



Офіс: +38(067) 63-25-104  
Запоріжжя: +38(067) 90-32-220 - Євген  
Дніпро: +38(068) 45-79-010 - Артем

Сайт: [www.ortholiberty.dp.ua](http://www.ortholiberty.dp.ua)  
Тел.+38(096) 66-51-889

email: [ortholiberty@ukr.net](mailto:ortholiberty@ukr.net)

 <https://m.youtube.com/channel/UCvMX3dsQBQblxcYe7Jf8dG>

 <https://www.facebook.com/OrthoLiberty9>

 [https://www.instagram.com/literum\\_ukraine](https://www.instagram.com/literum_ukraine)

# Компанія OrthoLiberty

## Про нас

**Креатив** - це не просто слово, це наше кредо!  
Ми творчо підходимо до справи!  
У нас ви можете першими ознайомитися з новинками.  
Саме ми проводимо унікальні тренінги, семінари та авторські курси.  
Наш досвід навчання задовольнить всі ваші прагнення в розвитку.

### Наша особливість:

Сервіс! Сервіс! Сервіс!  
Саме у нас доставка здійснюється від 15 хвилин ...  
Наша компанія ставить потреби клієнтів понад усе.  
Ми завжди йдемо на зустріч і це проявляється в лояльній системі обміну і повернення товару.  
Ми відрізняємося від інших тим, що у нас діє індивідуальний підхід в системі знижок для постійних і нових клієнтів.  
Нам завжди є, що запропонувати і чим порадувати!  
Ми любимо те, що робимо!  
Завдяки Вам ми ростемо, йдемо в ногу з часом і готові розвиватися!



Роман



Артем

Я хлопець хоч куди!  
Його кредо: «Тихіше їдеш - далі будеш!»



Марина

Дівчина, яка знає і вміє в «світі цифр» більше ніж будь-який з OrthoLiberty. Відповідальність і порядок - її кредо.



Ольга

Дівчина-корпоратив. Тверезо і злагоджено підходить до всього. Її кредо: «Більше, краще і правильніше»



Артем

Людина-позитив! Його кредо: «Вчора було - добре, сьогодні - все супер, а завтра все буде-мега!»



Наталія

Дівчина-ідея і ноу-хау. Її кредо: «Все завжди можна зробити яскравіше, простіше, неординарно»



Вікторія

Вікторія-дівчина «Джас»!!! Вона швидка на підйом! Її кредо: «Зі мною не пропадеш»



Євген

Людина-результат! Його кредо: «Навіщо говорити, якщо можна зробити»



Ortholiberty.dp.ua

## ШОВНІ МАТЕРІАЛИ виробництва VBraun (Німеччина)



**B Braun** працює більш ніж в 60 країнах світу та є одним з найбільших світових постачальників для установ охорони здоров'я. До складу групи входить більше 150 дочірніх підприємств, що об'єднують більше 50 тисяч співробітників.

У 2013 році об'єм продажів **B Braun** перевищив 5,17 млрд євро.

**B Braun** один з найбільших в світі постачальників у сфері охорони здоров'я. Технології закриття ран — один з найстаріших напрямів діяльності компанії.

**B Braun** виготовляє шовні матеріали з 1908 року, будучи першим великим промисловим виробником в цій сфері.



**Safil®** — синтетичний плетений шовний матеріал, що розсмоктується, з середнім терміном розсмоктування, виконаним на основі 100% полігліколевої кислоти з покриттям з гліконата.

**Safil®** розсмоктується шляхом гідролізу і забезпечує передбачуваний час підтримки рани.

USP	Опис голки	Довжина нитки	Ціна, 1 шт, \$	Ціна, 1 уп (36шт), \$
6/0	19 мм, 3/8 кола, зворотньо-ріжуча	70 см	4,60 \$	165,60 \$
5/0	19 мм, 3/8 кола, зворотньо-ріжуча	70 см	4,60 \$	165,60 \$
4/0	19 мм, 3/8 кола, зворотньо-ріжуча	70 см	4,00 \$	144,00 \$
3/0	19 мм, 3/8 кола, зворотньо-ріжуча	70 см	4,00 \$	144,00 \$



**Safil®Quick +** — синтетичний плетений шовний матеріал, що розсмоктується, з коротким терміном розсмоктування. 50 % втрата міцності нитки у вузлі після 5 днів. Масова абсорбція протягом 42 днів.

USP	Опис голки	Довжина нитки	Ціна, 1 шт, \$	Ціна, 1 уп (36шт), \$
6/0	17мм., ½ кола, колюча	70 см	4,60 \$	165.60 \$
5/0	17мм., ½ кола, колюча	70 см	4,60 \$	165.60 \$

# B | BRAUN

## SHARING EXPERTISE



**Dafilon®** — синтетичний шовний матеріал, що не розсмоктується, зроблений на основі полімерів поліаміду 6 / 6,6 (пофарбований синім кольором).

USP	Опис голки	Довжина нитки	Ціна, 1шт, \$	Ціна, 1уп (36шт), \$
6/0	19 мм, 3/8 кола, зворотньо-ріжуча	75 см	2,60 \$	93,60 \$
5/0	19 мм, 3/8 кола, зворотньо-ріжуча	75 см	2,60 \$	93,60 \$
4/0	19 мм, 3/8 кола, зворотньо-ріжуча	75 см	2,40 \$	86,40 \$
3/0	19 мм, 3/8 кола, зворотньо-ріжуча	75 см	2,40 \$	86,40 \$



**Silkam®** — плетений шовний матеріал, що не розсмоктується, з покриттям, виготовлений з волокон натурального шовку.

USP	Опис голки	Довжина нитки	Ціна, 1шт, \$	Ціна, 1уп (36шт), \$
6/0	19 мм, 3/8 кола, зворотньо-ріжуча	75 см	2,70 \$	97,20 \$
5/0	19 мм, 3/8 кола, зворотньо-ріжуча	75 см	2,70 \$	97,20 \$
4/0	19 мм, 3/8 кола, зворотньо-ріжуча	75 см	2,30 \$	82,80 \$
3/0	19 мм, 3/8 кола, зворотньо-ріжуча	75 см	2,30 \$	82,80 \$



# Гемостатична желатинова губка, що розсмоктується

Cutanplast® це стерильна губка що розсмоктується з желатину з високим гемостатичним ефектом: завдяки пористій структурі губка утримує тромбоцити і активізує речовини, що сприяють природній коагуляції.



ПРЕПАРАТ ВІДПОВІДАЄ ВИМОГАМ  
ЄВРОПЕЙСЬКОЇ ДИРЕКТИВИ 93/42 / СЕЕ:  
медичний препарат класу III, імплантований препарат.

## Cutanplast Dental

Розмір 10 x 10 x 10 mm

Індивідуальна подвійна  
стерильна упаковка.

Упаковка: 24 штуки / коробка.

Для застосування в хірургічній і  
амбулаторній стоматології,  
серцево- судинна хірургія,  
пластична хірургія,  
оториноларингологія,  
косметологія, щелепно-лицьова  
хірургія, голковколювання.



27 грн

## Характеристики препарату

- Залишений в лунці, повністю розсмоктується
- Нетоксичний
- Не викликає алергічної реакції
- Нейтральний рН
- Абсорбує кров в обсязі, що перевищує 50-кратно власну вагу
- Може бути використаний в сухому вигляді
- При необхідності може бути просякнутий стерильним фізіологічним розчином або антибіотиком
- Може бути розрізаний на бажаний формат і розмір
- Скорочує час хірургічного втручання
- Зупиняє кровотечу
- Продукт повністю абсорбується протягом 3 тижнів
- Простий в застосуванні
- Безпечний
- Надійний

# ЦІНИ на хірургічні леза

В BRAUN AESCULAP

**B|BRAUN**  
AESCULAP®



15C	800 грн
15	800 грн
12	1000 грн
12D	1000 грн



# COLLAGENE AT®

Резорбуюча мембрана для спрямованого відновлення тканин

Італійська мембрана COLLAGENE AT® виготовлена з якісного колагену високого ступеня очищення, кінського походження. Матеріал зроблений під контролем згідно з санітарними правилами CE.

Ретикулярний колаген з бар'єрним ефектом  
Гіпоалергенна  
Ліофілізована



## Застосування:

- Хірургічні процедури в пародонтології.
- Спрямована регенерація тканини в імплантології.
- Синус - ліфтинг



Відповідає Європейським Директивам 93/42 / CEE, CE 0373

## Мембрана має такі властивості:

- Бар'єрний ефект - 180 днів
- Добра адаптивність
- Мікрошороховатість поверхні, що сприяє стабілізації мембрани без накладання швів
- Оптимальний бар'єрний ефект: поєднується з будь-яким кістковим матеріалом.
- Мембрана простерилізована гамма-променями, надійно упакована в блістерну упаковку .
- Мембрана комплектується стікером з інформацією для картки пацієнта.

Розмір, мм	Ціна, €
22*22	70

# BioCover

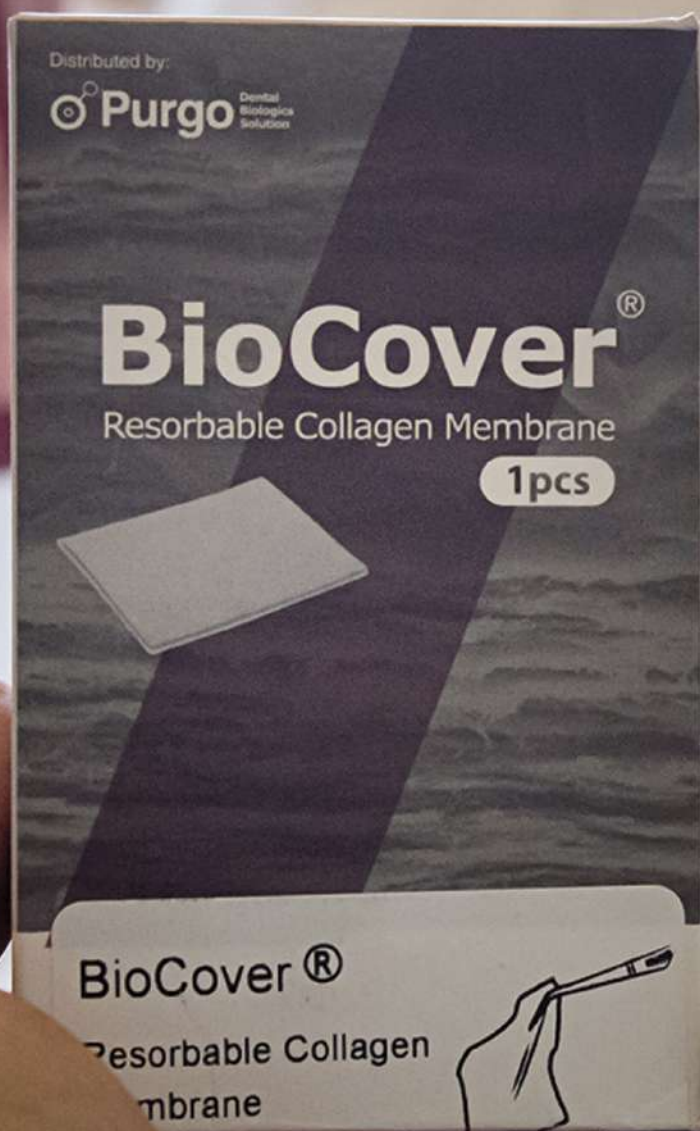
Resorbable Collagen Membrane

Bio Cover - перехресно-зшита колагенова мембрана. Спрямована регенерація кістки сприяє проліферації остеогенних клітин на певній ділянці, щоб запобігти колонізацію області хірургічного втручання кон'юнктивний або епітеліальними клітинами. Bio Cover має можливість підтримувати свою функціональну цілісність протягом більш ніж 12 тижнів, що сприяє регенеративній процесу.

## Біосумісна і безпечна

Мембрана виготовлена з свинячого колагену типу I і III зі стандартним процесом очищення.

Колагенову мембрану BioCover отримують шляхом контрольованих виробничих процесів і міжнародних стандартів для відмінної біосумісності. Колаген добувають зі шкіри тих особин, які пройшли ветеринарну сертифікацію і ретельно очищають. Мембрани BioCover стерилізують шляхом опромінення і упаковують в подвійний блістер.



Розмір, мм	Ціна, €
15*25	85
20*30	120
30*40	145





# Colla-D

Коллагеновая мембрана Colla-D

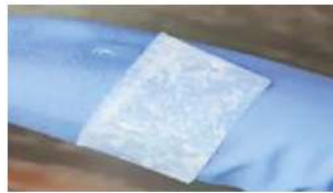
*Оптимальне співвідношення  
ціни і якості!*

**MedPark**

Товар має Міжнародний Стандарт Якості GMP

## Зручність у роботі

- Відмінна обробка з високою гнучкістю і адгезійною властивістю
- Досить тривалий період резорбції, більше 6 місяців, для формування нової кістки
- Тривала бар'єрна функція забезпечує ефективне формування кістки



Мембрана Colla-D має високу міцність, тому зручніше у використанні в порівнянні з аналогами. Завдяки швидкій гідратації і чудовою гнучкості, дозволяє легко адаптувати мембрану в області НКР

## Багатошарова структура

- Більш ефективна регенерація кістки завдяки щадному простору для формування твердих тканин
- Полегшення проліферації остеобластів

## Властивість адгезії

- Легка маніпуляція
- Висока гідрофільність і відмінна гнучкість

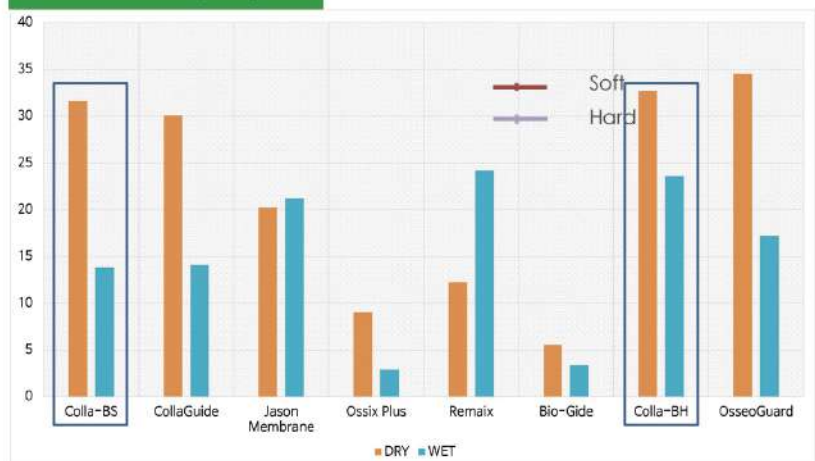
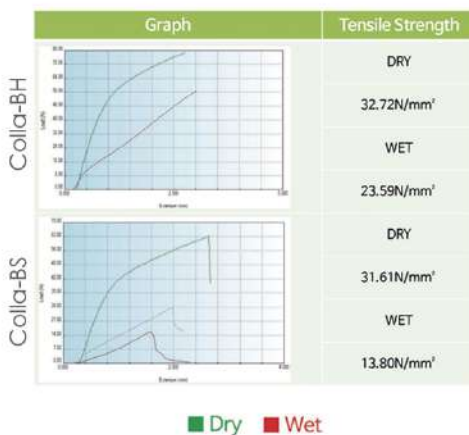
## Безпека

Бичачий колаген типу I зі стандартним процесом очищення

## Тест порівняння колагенових мембран

	Manufacturer	Material	Resorption Period
Colla-BH	MedPark	Bovine	Over 6 months
Colla-BS	MedPark	Bovine	Over 6 months
Jason membrane	Botiss	Porcine	3~6 months
Ossix Plus	Datum	Porcine	4~6 months
Bio-Gide	Geistlich	Porcine	Over 5 months
OsseoGuard	Zimmer	Bovine	6 months
CollaGuide	Oscotec	Porcine	3~5 months
Remaix	Matricel	Porcine	3~4 months

## Міцність на розрив



Маніпуляції

	Adhesive Property		Elasticity	
Colla-BH		Mid		Low
OsseoGuard		Low		Low
Colla-BS		High		Mid
Ossix Plus		Mid		Mid
CollaGuide		High		Mid
Remaix		High		High
Jason Membrane		High		High
Bio-Gide		High		High

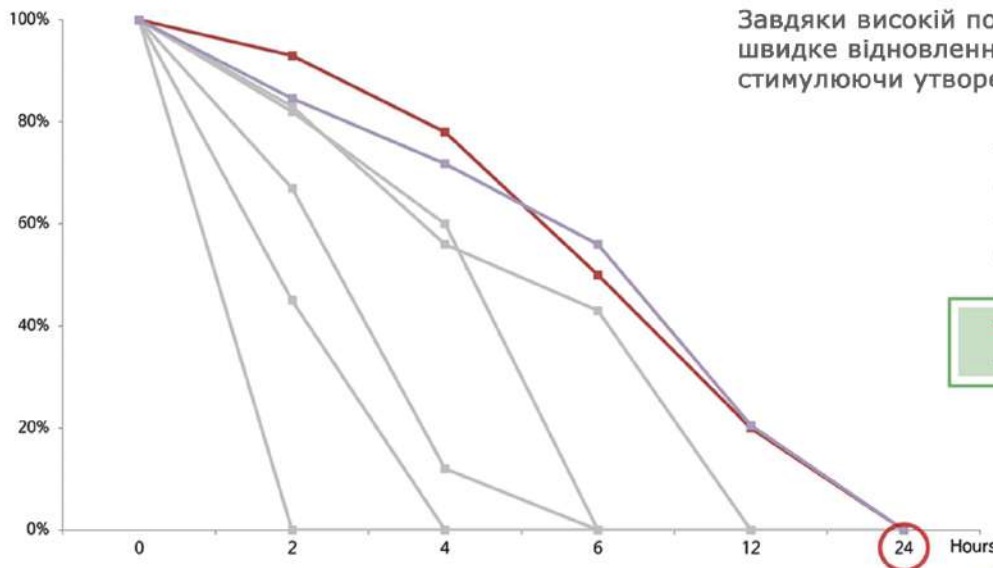
Період резорбції

Time	0h	2h	4h	6h	12h	24h
Jason membrane	100%	0%	0%	0%	0%	0%
OsseoGuard	100%	93%	56%	47%	0%	0%
Bio-Gide	100%	45%	0%	0%	0%	0%
CollaGuide	100%	67%	12%	0%	0%	0%
Ossix Plus	100%	100%	60%	0%	0%	0%
Colla-BH	100%	85%	72%	56%	21%	0%
Colla-BS	100%	93%	78%	50%	20%	0%

\*Випробувальний стан

- Концентрація Колагенази: 300 одиниць, 5 мл
- Температура: 37°C
- Розмір: 10x10
- Час спостереження: 0 год, 2 год, 4 год, 6 год, 12 год, 24 год

\* Колагенази є ферментами, які розривають пептидні зв'язки в колагені



Завдяки високій пористості забезпечує швидке відновлення кровопостачання, стимулюючи утворення кісткової тканини.

- Jason membrane (Soft)
  - OsseoGuard (Hard)
  - Bio-Gide (Soft)
  - CollaGuide (Soft)
  - Ossix Plus (Soft)
  - Colla-BS (Soft)
  - Colla-BH (Hard)
- MedPark

Розмір	Вартість
15x20 мм	44 €
20x30 мм	85 €
30x40 мм	130 €



Компанія OrthoLiberty  
 М. Дніпро, вул. Гоголя, буд. 27А,  
 Тел.: +3 (8067) 632-51-04; +3 (8066) 185-28-91;  
 E-Mail: ortholiberty@ukr.net, www.ortholiberty.dp.ua

# OpenTex™

Нерезорбуєма PTFE мембрана

Purgo Dental  
Biologics  
Solution



Зробіть розумне рішення з розумною альтернативою! OpenTex™ Нерезорбуєма PTFE мембрана - це чистий політетрафторетилену (PTFE) медичного класу з інертними біологічними властивостями та передбачуваним бар'єрним ефектом. Завдяки гладкій поверхні та малому розміру пір, мембрана OpenTex™ PTFE протистоїть включенню бактерій у її структуру та полегшує видалення мембрани.



## Переваги OpenTex™

- Прецизійна тонка різана трикутна голка для невеликої області проникнення і гладкого накладання швів
- Мінімізуйте пошкодження навколишніх м'яких тканин



Soft Tissue Obtaining



Aesthetic Implant Restoration

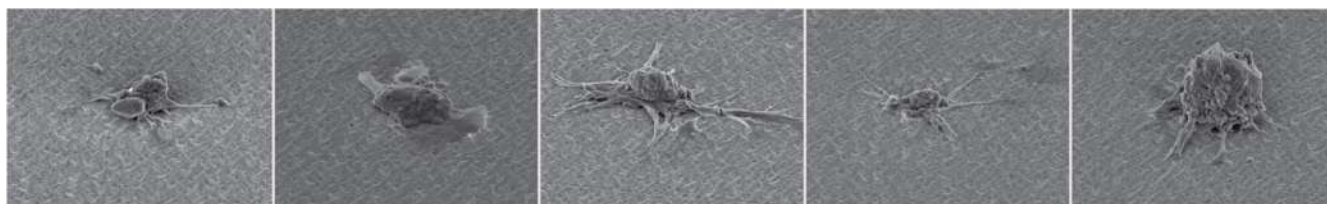


Natural Saliva Passage



Minimally Invasive

24 Hours for five cells adhesion cases on OpenTex™ surface  
[SEM : Scanning Electron Microscope]



## OpenTex™ Переваги

- 1- Стабільність:  
Мембрана PTFE, що не розсмоктується, пропонує достатній час загоєння для процесу регенерації кістки.
- 2 - біологічно інертний:  
PTFE - це м'яка тканина, що є ідеальним матеріалом як бар'єр для регенерації кісток.
- 3- Витримує вплив:  
Мембрана PTFE витримує вплив, оскільки вона непроникна для бактерій завдяки їхній бар'єрній функції.

## Характеристики OpenTex™

Непроникна для бактерій  
Більшість пероральних бактерій більше, ніж 1µm. OpenTex™ є мікропористим матеріалом, який має достатній розмір пор, щоб запобігти інфільтрації бактерій.

Біосумісний, OpenTex™ полегшує адгезію клітин на поверхнях.

Виконані випробування показують, що поверхня OpenTex™ не є токсичною, внаслідок чого клітини добре прилипають до поверхні.



General Oral Bacteria

> 1 µm

The matters is PORE SIZE



Компанія OrthoLiberty  
М. Дніпро, вул. Гоголя, буд. 27А,  
Тел.: +3 (8067) 632-51-04; +3 (8066) 185-28-91;  
E-Mail: ortholiberty@ukr.net, www.ortholiberty.dp.ua

## Specifications

OpenTex™			
Item N°	Size		Price
OpenTex_01	24 mm x 30 mm		70€
OpenTex_02	17 mm x 25 mm		55€



Зробіть розумне рішення з розумною альтернативою!



Мембрана складається з 100% політетрафторетилену (PTFE) та титанової рами 1 класу, які є біологічно інертними та сумісними з тканинами. OpenTex™ -TR з титановим каркасом призначений для того, щоб мати відповідну структуру поверхні і пористість для запобігання інтеграції і проходження бактерій в межах проміжків матеріалу, зберігаючи при цьому місце для прилипання клітин-господарів до пристрою.



PTFE sheet

Grade 1 Titanium

PTFE sheet



Barrier Function  
Bacteria Resistance

Predictable Hard  
Tissue Integration  
and Bone Fill

## Переваги OpenTex-TR™

1 - Оптимальна жорсткість і міцність для створення простору  
OpenTex™ -Tr є оптимальним продуктом, який можна легко обрізати і достатньо міцний для створення простору, оскільки він посилений титановим каркасом.

2 - різноманітні вбудовані титанові рами  
OpenTex™ -TR розроблений у різних формах для задоволення попиту хірурга.

3- Відмінна тканинна взаємодія  
Його мікропориста структура сприяє взаємодії тканин.

4 - Простота використання  
OpenTex™ -TR можна легко обрізати і легко видалити.

## Основні особливості OpenTex-TR™



Non-Resorbable



Minimally Invasive



Optimal rigidity for  
space maintenance

## Характеристики OpenTex-TR™



- ✓ Оптимальна жорсткість і міцність для створення простору;
- ✓ Багатощарова титанова рама;
- ✓ Відмінна взаємодія тканини;
- ✓ Простота використання



Компанія OrthoLiberty  
М. Дніпро, вул. Гоголя, буд. 27А,  
Тел.: +3 (8067) 632-51-04; +3 (8066) 185-28-91;  
E-Mail: ortholiberty@ukr.net, www.ortholiberty.dp.ua

Primary Closure



## Specifications

OpenTex™ TR			
Item N°	Size		Price
OpenTex-TR_P01	17 mm x 25 mm		160€
OpenTex-TR_P02	24 mm x 30 mm		180€
OpenTex-TR_P03	17 mm x 25 mm		
OpenTex-TR_P05	12 mm x 24 mm		
OpenTex-TR_P06	14 mm x 24 mm		
OpenTex-TR_P07	30 mm x 40 mm		225€

# THE Graft

THE Graft - це природний мінералізованих кістковий матеріал. Виконано за інноваційною технологією, має фізичну міцність і сильну остеоіндуктивність, що не викликає відторгнення імунної системи організму.

## Природна сумісність

Максимальна схожість з людською кісткою і тканинами завдяки природному походженню матеріалу (свиняча кістка). Дуже добре підходить для біологічних процесів регенерації кістки. Гармонія між фізичними і хімічними властивостями кісткового матеріалу для більш сприятливої остеointegraції.

## Безпека

В основі THE Graft лежить сертифіковане і безпечне сировину. Унікальна запатентована технологія дозволяє виключити будь-які органічні речовини, здатні викликати реакцію імунної системи.

## Оптимальні остеокондуктивні характеристики

Чудова взаємопов'язана структура і ефективна система поглинання біологічних рідин дозволяють за кілька хвилин сформувати оптимальні біологічні властивості речовини для успішної остеointegraції.

**THE Graft**  
Natural Bone Substitute  
Cancellous Granules



Вага, гр	Об'єм, см <sup>3</sup>	Фракції гранул, мм	Ціна, €
0.25	0.60	0.25-1.0	45
0.5	1.20	0.25-1.0	75
0.5	1.80	1.0-2.0	75
1.0	2.40	0.25-1.0	115
1.0	3.60	1.0-2.0	115
2.0	4.80	0.25-1.0	170



# МВСП

Виробництво: Biomatlante (Франція)

Кістковий замітник синтетичного походження



Об'єм, см куб.	Фракції гранул, мм	Ціна, €
0,25	0,5-1,0	30
0,5	0,5-1,0	35
0,5 (шприц)	0,5-1,0	45
1	0,5-1,0	50
1	1,0-2,0	50
2	0,5-1,0	70
2	1,0-2,0	70

МВСП™ - це замітник кісткового трансплантата, здатний до розсмоктування. Це мікропористий та макропористий двофазний керамічний фосфат кальцію, що складається з 60% гідроксиапатиту (HA) та 40% бета-трикальцій фосфату ( $\beta$ -TCP)

## Застосування:

- дефекти пародонту/інфраронії
- збільшення альвеолярного відростка
- місця видалення (імплантація)
- підйом синуса
- кістозні порожнини





Geistlich Bio-Oss® — провідний природний замітник кістки для регенеративної стоматології у цілому світі. Завдяки остеокондуктивним властивостям Geistlich Bio-Oss® веде до ефективної та передбачуваної кісткової регенерації. Частинки Geistlich Bio-Oss® стають невід'ємною складовою новосформованого кісткового каркасу та зберігають об'єм протягом тривалого часу.

Назва	Розмір гранул	Об'єм, см <sup>3</sup>	Вартість, грн
Geistlich Bio-Oss 0,25 г	0,25-1мм	0,5 см <sup>3</sup>	2590,00
Geistlich Bio-Oss 0,5 г	0,25-1мм	1 см <sup>3</sup>	3190,00
Geistlich Bio-Oss 0,5 г	1-2мм	1,5 см <sup>3</sup>	3190,00
Geistlich Bio-Oss 1 г	0,25-1мм	2 см <sup>3</sup>	5990,00
Geistlich Bio-Oss 1 г	1-2мм	3 см <sup>3</sup>	5990,00
Geistlich Bio-Oss 2 г	0,25-1мм	4 см <sup>3</sup>	10590,00
Geistlich Bio-Oss 2 г	1-2мм	6 см <sup>3</sup>	10590,00

КІСТКОВІ ЗАМІННИКИ

КОЛАГЕНОВІ МЕМБРАНИ



Geistlich Bio-Gide® - це провідна колагенова мембрана для регенерації тканин порожнини рота. Мембрану використовують у поєднанні з Geistlich Bio-Oss® або Geistlich Bio-Oss® Collagen. Завдяки двошаровій структурі, мембрана не тільки запобігає вrostанню м'яких тканин в ділянці аугментації, але й сприяє адекватному формуванню архітектури кістки, об'єму м'яких тканин та кровоносних судин.

Назва	Розмір, мм	Вартість, грн
Geistlich Bio-Gide Shape	14x24	4090
Geistlich Bio-Gide	13x25	4490
Geistlich Bio-Gide	25x25	4890
Geistlich Bio-Gide	30x40	7590
Geistlich Bio-Gide Perio	16x22	4490
Geistlich Bio-Gide Compressed	13x25	4490
Geistlich Bio-Gide Compressed	20x30	4890

Компанія «OrthoLiberty»,  
місто Дніпро, вул. Гоголя, 27а  
Тел: +38 066 185 28 91,  
+38 067 632 51 04



ortholiberty@ukr.net  
ortholiberty.dp.ua





- ✓ Блок управління з функцією запису даних
- ✓ 9 програм пам'яті, для більш комфортної роботи
- ✓ Мікромотор krafit ki-MTO з Led оптикою
- ✓ Багатофункційна педаль:
  - переключення програм
  - регулювання швидкості подачі фіз. розчину
  - реверс
- ✓ Наконечник krafit ki-AG 20 з світлооптикою, пониження 20:1
- ✓ Максимальний торк 70 Ncm при наконечнику 20:1, і 90 Ncm при наконечнику 32: 1 !!!
- ✓ Підставка під наконечник що автоклавується
- ✓ Ірігаційна система



## Наконечник krafit ki-AG20L

- ✓ світлооптика
- ✓ кнопочна цанга
- ✓ пониження 20:1
- ✓ швидкість: 30-2000 об/хв
- ✓ макс. крут. момент: 70Ncm
- ✓ корпус з нержавіючої сталі
- ✓ подвійна система ущільнення
- ✓ вага: 87г
- ✓ рік гарантії + післягарантійний сервіс



## Наконечник Iterum 20:1