

Промышленные
технологии и автоматизация



BONFIGLIOLI
RIDUTTORI

VF
W



BONFIGLIOLI



12 – ИДЕНТИФИКАЦИОННАЯ МАРКИРОВКА

12.1 Идентификационная маркировка редуктора

W 63 L1 UF1 – 24 S2 – B3

W

СЕРИЯ ИЗДЕЛИЯ ВОЗМОЖНЫЕ ВАРИАНТЫ:

VF, W	Червячный редуктор
VFR, WR	Червячный редуктор с предварительной геликоидальной ступенью
VF/VF, VF/W, W/VF	Спаренный червячный редуктор

63

ТИПОРАЗМЕР РЕДУКТОРА ВОЗМОЖНЫЕ ВАРИАНТЫ:

VF	27, 30, 44, 49, 130, 150, 185, 210,	VF/VF	30/44, 30/49, 130/210, 130/250
VFR	44, 49, 130, 150, 185, 210, 250	VF/W	30/63, 44/75, 44/86, 49/110
W-WR	63, 75, 86, 110	W/VF	63/130, 86/150, 86/185

L1

ОГРАНИЧИТЕЛЬ КРУТЯЩЕГО МОМЕНТА ВОЗМОЖНЫЕ ВАРИАНТЫ

VF, VFR	L1
W, WR	L2
VF/VF	LF

UF1

ВАРИАНТ ИСПОЛНЕНИЯ

– ДИАМЕТР ВЫХОДНОГО ВАЛА

W75	D30	СТАНДАРТНОЕ ИСПОЛНЕНИЕ
VF/W 44/75	D28	ПО СПЕЦЗАКАЗУ

24

ПЕРЕДАТОЧНОЕ ЧИСЛО

S2

КОНФИГУРАЦИЯ НА ВХОДЕ

	VF	W
P(IEC)		
S_	–	
HS		

– МОНТАЖ ЭЛЕКТРОДВИГАТЕЛЯ

B5 (VF30...VF250, VFR49...VFR250, W, WR)

B14 (VF30...VF110, W63...W110)

B3

УСТАНОВОЧНОЕ ПОЛОЖЕНИЕ РЕДУКТОРА

B3 (СТАНДАРТ), B6, B7, B8, V5, V6

...

УСТАНОВОЧНАЯ КОНФИГУРАЦИЯ

CW (1, 2, 3, 4)

CCW (1, 2, 3, 4)

...

ОПЦИИ



12.2 Идентификационная маркировка электродвигателя
ЭЛЕКТРОДВИГАТЕЛЬ

ТОРМОЗ

BN 63A 4 230/400-50 IP54 CLF ... W | FD 3.5 R SB 220SA ...

BN ТИП ЭЛЕКТРОДВИГАТЕЛЯ
M Трехфазный интегральный электродвигатель
K Трехфазный компактный электродвигатель
BN Трехфазный электродвигатель IEC

63A ТИПОРАЗМЕР ЭЛЕКТРОДВИГАТЕЛЯ ВОЗМОЖНЫЕ ВАРИАНТЫ
M 1SC...3LC
K 63 - 71
BN 56...225 BN 27, BN 44 (специальные электродвигатели)

4 КОЛИЧЕСТВО ПОЛЮСОВ
 2, 4, 6, 2/4, 2/6, 2/8, 2/12, 4/6, 4/8

230/400-50 НАПРЯЖЕНИЕ И ЧАСТОТА

IP54 СТЕПЕНЬ ЗАЩИТЫ
 IP55 стандартное исполнение (IP54 - для электродвигателей с тормозом)

CLF КЛАСС ИЗОЛЯЦИИ: CL F стандартное исполнение CL H по заказу

... ВАРИАНТ КОНСТРУКЦИИ ВОЗМОЖНЫЕ ВАРИАНТЫ
M -
K B5
BN B5, B14

W ПОЛОЖЕНИЕ КЛЕММНОЙ КОРОБКИ
M W (стандартное исполнение), N, E, S
K W (стандартное исполнение), N, E, S
BN W (стандартное исполнение), N, E, S

FD ТИП ТОРМОЗА
M FD, FA
K FC
BN FD, FA, BA

3.5 ТОРМОЗНОЙ МОМЕНТ

R РЫЧАГ РУЧНОГО РАСТОРМАЖИВАНИЯ
M R, RM
K R
BN R, RM

SB ТИП ВЫПРЯМИТЕЛЯ
M NB, SB, NBR, SBR
K -
BN NB, SB, NBR, SBR

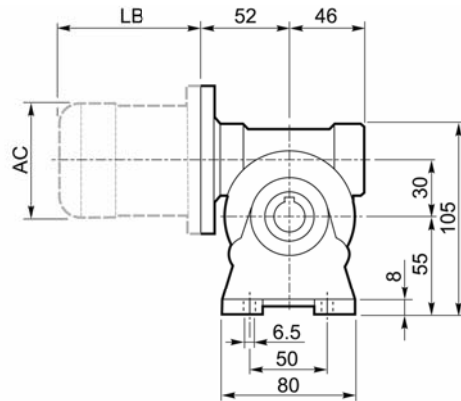
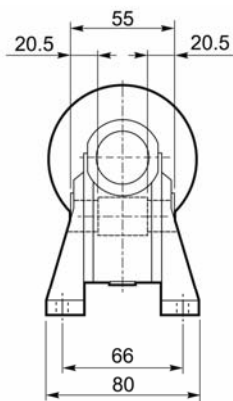
220SA ЭЛЕКТРОПИТАНИЕ ТОРМОЗА

... ДОПОЛНИТЕЛЬНЫЕ ОПЦИИ

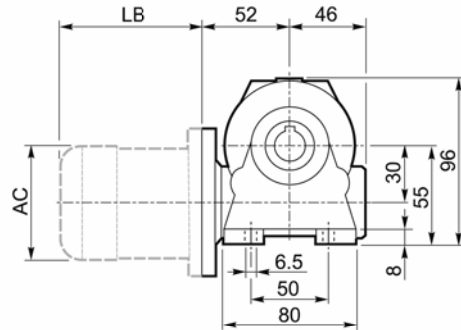
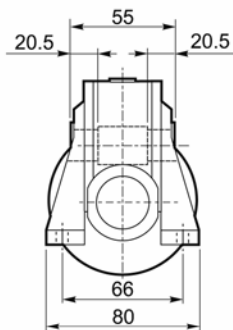


VF 30□...P(IEC)

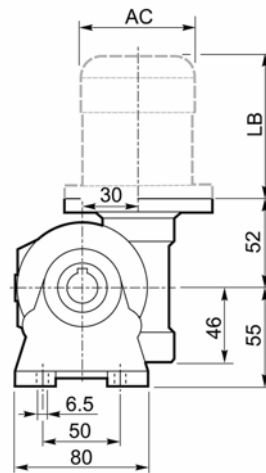
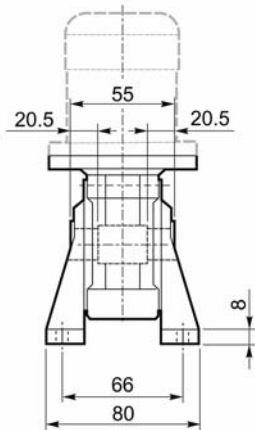
A



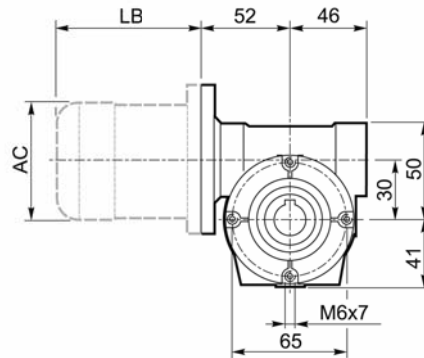
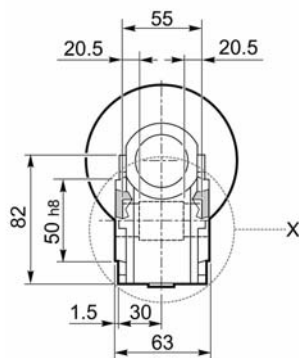
N



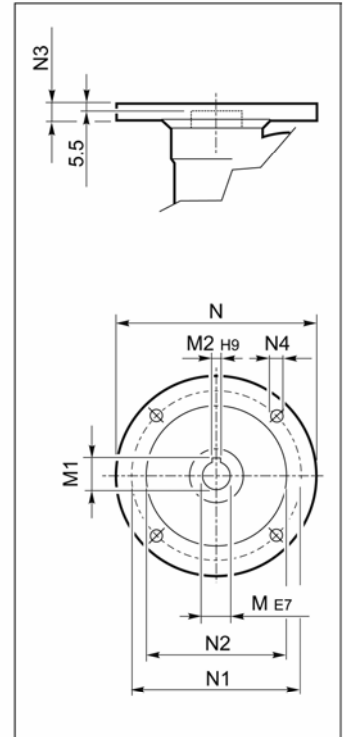
V



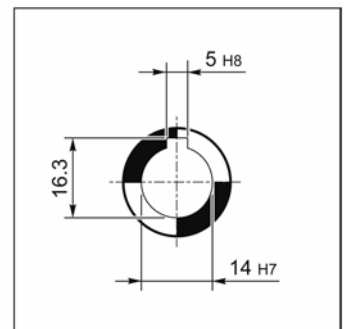
P



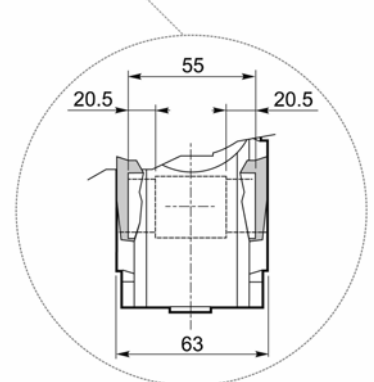
INPUT



OUTPUT

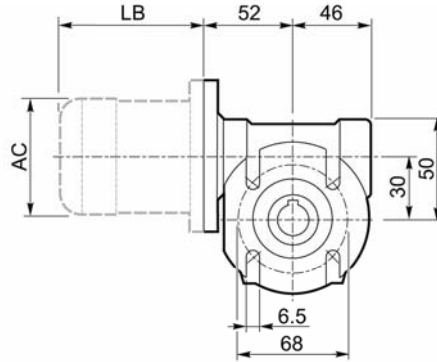
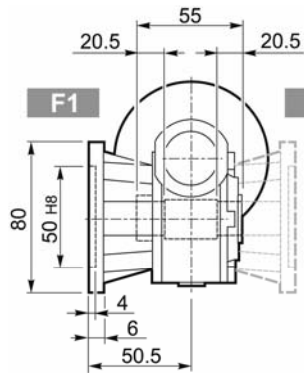


X

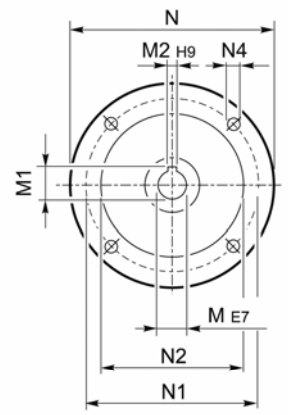
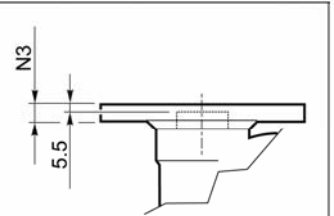




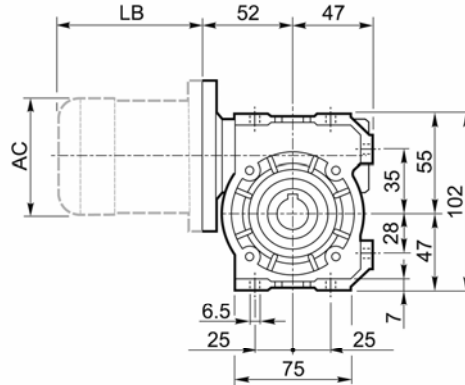
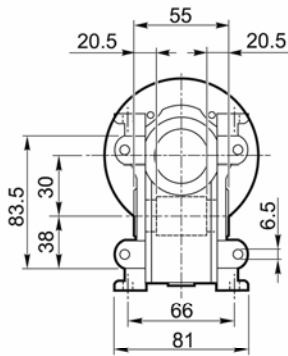
F_



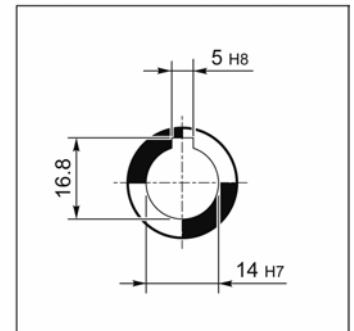
INPUT



U



OUTPUT



VF 30_												BN		BN...FD BN...FA		K		K...FC		
		M	M1	M2	N	N1	N2	N3	N4			LB	AC	LB	AC	LB	AC	LB	AC	
VF 30	P56 B5	9	10.4	3	120	100	80	7	7	1.1		56	165	110	—	—	—	—	—	
VF 30	P56 B14	9	10.4	3	80	65	50	7	5.5			56	165	110	—	—	—	—	—	
VF 30	P63 B5	11	12.8	4	140	115	95	8	9.5			63	184	121	249	121	165	122	214	122
VF 30	P63 B14	11	12.8	4	90	75	60	6	5.5			63	184	121	249	121	—	—	—	—