



## Schiedel UNI - самая безопасная дымоходная система из керамики

для всех видов топлива



Входит в состав MONIER GROUP

Дымоходные системы Schiedel из керамики являются идеальным решением для Вашего нового загородного дома!

## UNI

Новое поколение дымоходных систем из керамики от фирмы Schiedel



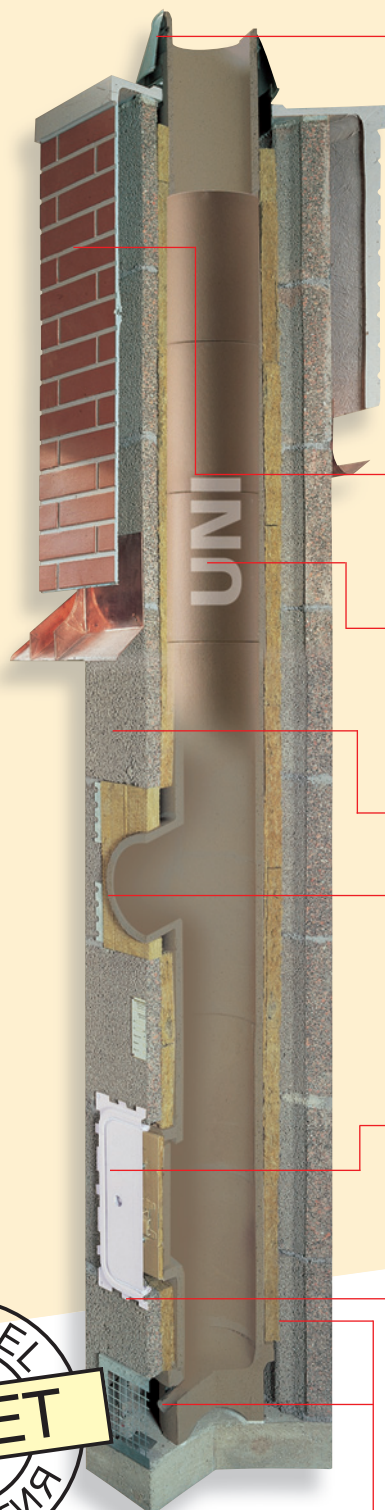
### Гарантия

Несмотря на сильнейшие нагрузки, которым подвергается дымоходная система, фирма Schiedel обеспечивает для системы UNI тройную гарантию: 30 лет против воздействия коррозии, 30 лет против прогорания дымохода и 30 лет против воздействия влаги.

### Труба системы UNI

Новая технология производства керамических труб для системы UNI соединяет в себе повышенные требования к температурной устойчивости трубы и одновременно увеличивает её влагонепроницаемость.

Проверенная безопасность выпускаемой продукции, сертифицированной государственными институтами, подтверждается постоянным внутренним контролем качества.



Дополнительное усиление тяги ветром благодаря конусу из нержавеющей стали; защита от снежных заносов; свободное расширение керамики; удаление воздуха из каналов проветривания изоляции

Защита от воздействия атмосферных осадков благодаря различным конструктивным решениям от фирмы Schiedel по оформлению верхней части дымохода

Хорошая тяга, гарантированная гладкой поверхностью круглой керамической трубы

Каменная оболочка позволяет применять множество решений по отделке внутреннего помещения

Фронтальная панель из минерального волокна для компенсации тепловых расширений

Простая очистка и осмотр через дверцу с газоплотной внутренней заглушкой

Сухая изоляция благодаря проветриванию по всей высоте трубы через решётку приточного воздуха, установленную в нижней части дымовой трубы

Надёжное отведение конденсата через установленную в основании дымовой трубы керамической ёмкости для сбора и отвода конденсата

**SCHIEDEL**

UNI

**SCHIEDEL**  
БЕЗОПАСНОСТЬ ДЛЯ ВАШЕЙ ЖИЗНИ

**Требования, которые  
Вы должны предъявить к своему дымоходу:**



**Долговечность**

- Прекрасная устойчивость к воздействию кислот
- Отсутствие коррозии
- Отсутствие последующего ущерба от эксплуатации, нет необходимости в санации
- **Вы устанавливаете дымоход на весь срок службы дома!**



**Безопасность**

- Хорошая газоплотность
- Хорошая влагонепроницаемость
- Высокая устойчивость к колебаниям температур



**Независимость  
и универсальность**

- Подходит для всех типов топлива
- Применяется для высоких и низких температур дымовых газов
- Обеспечивает высокую универсальность

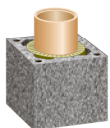
Дымоходные системы Schiedel с внутренними керамическими трубами подходят для котла, камина и банной печи.



# Программа поставок SCHIEDEL UNI:

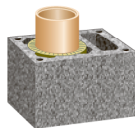
Дымоходные системы Schiedel UNI поставляются в виде комплекта.

Составные элементы прекрасно подходят друг другу и собираются так же легко, как детский конструктор. Это означает незначительные затраты времени на монтаж, экономию средств и отсутствие ошибок.



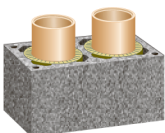
Одноходовой дымоход:

| Сечение Ø см | Наружный размер см | Вес кг/пм | Артикул |
|--------------|--------------------|-----------|---------|
| 14           | 32/32              | 78        | UNI 14  |
| 16           | 32/32              | 80        | UNI 16  |
| 18           | 36/36              | 99        | UNI 18  |
| 20           | 36/36              | 100       | UNI 20  |
| 25           | 48/48              | 183       | UNI 25  |
| 30           | 55/55              | 223       | UNI 30  |
| 35*          | 60/60              | 382       | UNI 35  |
| 40*          | 67/67              | 464       | UNI 40  |
| 45*          | 75/75              | 542       | UNI 45  |



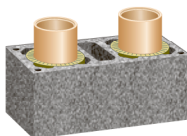
Одноходовой дымоход с вентиляционным/многофункциональным каналом

| Сечение Ø см | Канал см   | Наружный размер см | Вес кг/пм | Артикул |
|--------------|------------|--------------------|-----------|---------|
| 14           | 10/22      | 32/46              | 109       | UNI 14L |
| 16           | 10/22      | 32/46              | 110       | UNI 16L |
| 18           | 10/26      | 36/50              | 124       | UNI 18L |
| 20           | 10/26      | 36/50              | 125       | UNI 20L |
| 25           | 2x 10,5/17 | 48/62              | 231       | UNI 25L |
| 30           | 2x 12/20   | 55/71              | 285       | UNI 30L |
| 35*          | 2x 14/22,5 | 60/78              | 430       | UNI 35L |
| 40*          | 2x 15,5/26 | 67/86              | 551       | UNI 40L |
| 45*          | 2x 16,5/30 | 75/94              | 608       | UNI 45L |



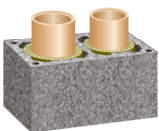
Двухходовой дымоход:

| Сечение Ø см | Наружный размер см | Вес кг/пм | Артикул  |
|--------------|--------------------|-----------|----------|
| 14/14        | 32/59              | 139       | UNI 1414 |
| 16/16        | 32/59              | 166       | UNI 1616 |
| 18/18        | 36/67              | 163       | UNI 1818 |
| 20/20        | 36/67              | 165       | UNI 2020 |



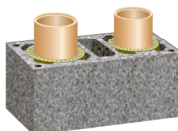
Двухходовой дымоход с вентиляционным/многофункциональным каналом

| Сечение Ø см | Канал см | Наружный размер см | Вес кг/пм | Артикул  |
|--------------|----------|--------------------|-----------|----------|
| 14-L-14      | 10/22    | 32/72              | 165       | UNI 1414 |
| 16-L-16      | 10/22    | 32/72              | 168       | UNI 1616 |
| 18-L-18      | 13/26    | 36/83              | 194       | UNI 1818 |
| 20-L-20      | 13/26    | 36/83              | 196       | UNI 2020 |



Комбинированный дымоход:

| Сечение Ø см | Наружный размер см | Вес кг/пм | Артикул  |
|--------------|--------------------|-----------|----------|
| 16/14        | 32/59              | 141       | UNI 1614 |
| 18/14        | 36/64              | 164       | UNI 1814 |
| 18/16        | 36/64              | 166       | UNI 1816 |
| 20/14        | 36/64              | 165       | UNI 2016 |
| 20/16        | 36/64              | 167       | UNI 2016 |
| 20/18        | 36/67              | 164       | UNI 2018 |



Комбинированный дымоход с вентиляционным/многофункциональным каналом

| Сечение Ø см | Канал см | Наружный размер см | Вес кг/пм | Артикул  |
|--------------|----------|--------------------|-----------|----------|
| 16-L-14      | 10/22    | 32/72              | 166       | UNI 1614 |
| 18-L-14      | 14/26    | 36/81              | 194       | UNI 1814 |
| 18-L-16      | 14/26    | 36/81              | 195       | UNI 1816 |
| 20-L-14      | 14/26    | 36/81              | 195       | UNI 2016 |
| 20-L-16      | 14/26    | 36/81              | 196       | UNI 2016 |
| 20-L-18      | 13/26    | 36/83              | 195       | UNI 2018 |



**SCHIEDEL**

лидер Европейского рынка  
керамических дымоходных систем

ООО «Дымоходные Системы»  
тел. 044 494 26 47  
www.schiedel.ua  
www.schiedel.kiev.ua