

BLÜCHER®

ПРОМИСЛОВІ ТРАПИ
200x200



Решітки для трапів:

1									
	з литої нержавіючої сталі до 7000 кг	антиковзаюча L15	стрижнева антиковзаюча до 5000 кг	стрижнева з ребром 8 мм M125	щільова до 5000 кг	під плитку або інше покриття L15	з отворами L15	з квадратними отворами K3	глуха L15
	790.168.000.60	790.168.000.22	790.168.000.25	790.168.000.28	790.168.000.10	790.168.000.06	790.168.000.03	790.168.000.04	790.168.000.00
	с замком: 790.168.001.60	с замком: 790.168.001.22	с замком: 790.168.001.25		с замком: 790.168.001.10		с замком: 790.168.001.03		с замком: 790.168.001.00

Акcesуари:

2		3					4	
	воронка проти розбризкування		сито для низьких трапів, 0,2 л	сито для високих трапів, 0,9 л	сито для високих трапів з отворами 6 мм, 0,9 л	піскоуловлювач для високих трапів, 0,9 л		сито для захисту каналізації від сміття
	670.005.000		780.002.001.05	780.002.000.05	780.002.003.05	780.002.000.00		780.400.110.05

Сифони проти запахів:

5		6							
	пробка проти запахів		стандартний сифон	розбірний сифон	"сухий" сифон (з мембраною)	сифон з 80 мм води (для високих трапів)	сифон з протипожежною муфтою	вертикальний сифон	горизонтальний сифон
	0 л/хв 700.000.004 S		3.3 л/хв 562.002.000 S	3.4 - 6.0 л/хв 562.102.000 S	1.3 л/хв 563.002.000	3.3 л/хв 562.082.000 S	3.3 л/хв 562.002.000 FS	3.4 - 10.4 л/хв 525.180.110 S	3.4 - 10.4 л/хв 525.090.110 S

1 - оберіть решітку відповідно до місця застосування трапу.

2 - якщо у вас є періодичне зливання великих об'ємів рідини, скористайтеся воронкою, щоб вода не розбризкувалася навколо.

3 - оберіть низьке сито для трапу з низьким корпусом, або сито більшого розміру для високого трапу. Якщо у вас багато сміття та мало води - можна взяти сито з меншими отворами або навіть піскоуловлювач.

4 - сито (решітка) для захисту каналізації встановлюється під сифоном у трапах з вертикальним випуском, воно фіксується на своєму місці і не дозволяє викидати велике сміття у систему підчас будівництва, а також не дає прибиральнику можливості викидати сміття із сита до каналізації.

5 - якщо трап встановлено у морозильній камері, то можна закрити його пробкою, щоб холод не уходив вниз (вода в сифоні замерзне, то ж його використання недоцільне).

6 - оберіть сифон відповідно до особливостей використання - є сифон з сухою мембраною, що перешкоджає запахам, розбірний - для простого чищення, або S-подібний - для найвищої пропускну здатності.

7 - частіше застосовують трапи з низьким корпусом, але якщо у стоках присутня велика кількість сміття, то потрібно використовувати більшу за габаритами корзину, а вона підходить тільки для трапів з високим корпусом.

Трапи з низьким корпусом (170 мм):

7			
	766.402.110 766.402.110.01*	726.402.110 726.402.110.01*	767.402.110 767.402.110.01*



Трапи з високим корпусом (219 мм):

			
760.402.110 760.402.110.01*	763.402.110 763.402.110.01*	761.402.110 761.402.110.01*	760.402.110.91 S

Цей перелік виробів є скороченим, та базується на найбільш популярних в нашій країні товарах. Для комплектації системи ми також пропонуємо канали та каналізаційні труби з нержавіючої сталі. На складі в Києві підтримується значний асортимент продукції для того, щоб ви могли отримати її якнайшвидше. Якщо чогось немає на складі - термін поставки складе не більше 4 тижнів (навіть якщо це дуже велике замовлення). BLÜCHER - найбільший у світі виробник систем водовідведення з нержавіючої сталі, то ж він може виготовити найскладніші канали та трапи.

Кожен виріб виготовляється з нержавіючої сталі AISI304 та сталі AISI316L, у виробів зі сталі AISI316L в кінці артикулу присутня літера S.

Трапи можуть мати випуски 75, 110, 160, або більше на замовлення. Розміри стандартних трапів: 200x200, 250x250, 300x300. Також є кухонні канали з верхніми частинами більшого розміру.

* - артикули трапів з замками.



Решітки для трапів:

1									
	з литої нержавіючої сталі до 7000 кг	антиковзаюча L15	стрижнева антиковзаюча до 5000 кг	стрижнева з ребром 8 мм M125	щільова до 5000 кг	під плитку або інше покриття L15	з отворами L15	з квадратними отворами K3	глуха L15
	790.168.000.60	790.168.000.22	790.168.000.25	790.168.000.28	790.168.000.10	790.168.000.06	790.168.000.03	790.168.000.04	790.168.000.00
	с замком: 790.168.001.60	с замком: 790.168.001.22	с замком: 790.168.001.25		с замком: 790.168.001.10		с замком: 790.168.001.03		с замком: 790.168.001.00

Акcesуари:

2		3				4	
	воронка проти розбризкування		стандартне сито, ставиться на сифон	високе сито, ставиться без сифону, h=88 мм	сито для стандартного сифону		пробка проти запахів 0 л/хв
	670.005.000		502.000.000 S	780.107.110.05	501.000.000.05 S		620.300.019 S

Сифони проти запахів:

5					
	розбірний сифон	"сухий" сифон (з мембраною)	стандартний сифон	високий сифон, 80 мм води	сифон зі зворотнім клапаном ¹
	1.7 л/хв	1.3 л/хв	1.3 л/хв	1.4 л/хв	3.3 л/хв
	502.050.110	503.001.110	502.052.110	502.082.000 S	503.000.110

Верхня частина трапу:

6	
	710.402.000
	710.402.000.01 (с замком)

Двокорпусні трапи використовуються там, де необхідно мати можливість регулювання висоти трапу в процесі монтажу. Також ці трапи можна укомплектувати одним або декількома гідроізоляційними фланцями в залежності від конструкції підлоги приміщення. Зазвичай такий фланець використовують, коли потрібно захистити від потрапляння вологи плити перекриття та приміщення, які знаходяться під місцями розташування трапів. Стандартна монтажна висота для таких двокорпусних трапів 192-222 мм для вертикального випуску DN110 та 175-205 мм для трапів з горизонтальним випуском DN110. Завдяки зручному діаметру верхньої частини трапу, висота може бути збільшена до будь-якого розміру за допомогою труби BLÜCHER з нержавіючої сталі.

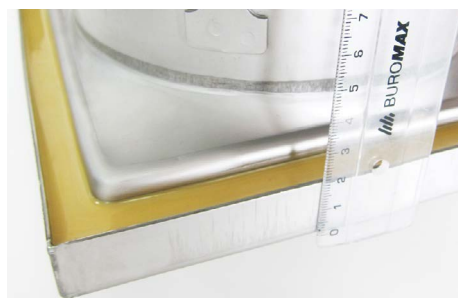
- 1 - оберіть решітку відповідно до місця застосування трапу.
- 2 - якщо у вас є періодичне зливання великих об'ємів рідини, скористайтеся воронкою, щоб вода не розбризкувалася навколо.
- 3 - оберіть низьке сито для трапу відповідно до сифону, а якщо потрібно - використовуйте високе сито, при цьому необхідно встановити сифон 525.180.110 S або 525.090.110 S.
- 4 - якщо трап встановлено у морозильній камері, то можна закрити його пробкою, щоб холод не ухитив вниз (вода в сифоні замерзне, то ж його використання недоцільне).
- 5 - оберіть сифон відповідно до особливостей використання - є сифон з сухою мембраною, що перешкоджає запахам, розбірний - для простого очищення, або S-подібний - для найвищої пропускної здатності.
¹ - цей сифон має спеціальні кріплення, які тримають його всередині трапу, тому у разі зворотнього потоку води його не виштовхне із трапу та підлога навколо не буде залита стічною водою (таке деколи трапляється при промиванні сепараторів жиру).
- 6 - верхня частина трапу має опорне кільце для сифону. Кромка має висоту 20 мм та заповнена епоксидною смолою для міцності.
- 7 - оберіть відповідний фланець в залежності від типу гідроізоляції - рідкої або рулонної.
- 8 - нижня частина трапу має горизонтальний або вертикальний випуск діаметру 75 або 110. Діаметри випусків трапів та каналізаційних труб BLÜCHER є стандартними та легко можуть з'єднуватися з будь-якими трубами - пластиковими або чавунними (за допомогою муфт або хомутів).

Фланці для гідроізоляції:

7		
	для рідкої гідроізоляції	для рулонної гідроізоляції
	326.302.000	325.302.000

Варіанти нижніх частин трапу:



8		
	150.000.075	110.000.075
	150.000.110	110.000.110



Кромка верхньої частини трапу має висоту 20 мм, зварена по краях та заповнена епоксидною смолою для міцності.



Решітки для трапів:

1									
	з литої нержавіючої сталі до 7000 кг	антиковзаюча L15	стрижнева антиковзаюча до 5000 кг	стрижнева з ребром 8 мм M125	щільова до 5000 кг	під плитку або інше покриття L15	з отворами L15	з квадратними отворами K3	глуха L15
	790.168.000.60	790.168.000.22	790.168.000.25	790.168.000.28	790.168.000.10	790.168.000.06	790.168.000.03	790.168.000.04	790.168.000.00
	с замком: 790.168.001.60	с замком: 790.168.001.22	с замком: 790.168.001.25		с замком: 790.168.001.10		с замком: 790.168.001.03		с замком: 790.168.001.00

Акcesуари:

2		3					4	
	воронка проти розбризкування		компакте сито 0.2 л	сито 0.9 л	сито 0.9 л з отворами 6 мм	піскоупловлявач 0.9 л		сито для захисту каналізації від сміття
	670.005.000		780.002.001.05	780.002.000.05	780.002.003.05	780.002.000.00		780.400.110.05

Сифони проти запахів:

5		6							
	пробка проти запахів		стандартний сифон	розбірний сифон	"сухий" сифон (з мембраною)	високий сифон, 80 мм води	сифон з протипожежного муфтою	вертикальний сифон	горизонтальний сифон
	0 л/хв		3.3 л/хв	3.4 - 6.0 л/хв	1.3 л/хв	3.3 л/хв	3.3 л/хв	3.4 - 10.4 л/хв	3.4 - 10.4 л/хв
	700.000.004 S		562.002.000 S	562.102.000 S	563.002.000	562.082.000 S	562.002.000 FS	525.180.110 S	525.090.110 S

Варіанти верхніх частин трапів:

7		
	без гідроізоляційного фланцю h=147 мм, DN 160	з фланцем для рідкої гідроізоляції h=147 мм, DN 160
	774.402.000	774.422.000

Цю серію трапів використовують там, де необхідно поєднати регульовану монтажну висоту, високу пропускну здатність та можливість виконання додаткової гідроізоляції. Завдяки зручному діаметру верхньої частини трапу, висота може бути збільшена до будь-якого розміру за допомогою каналізаційної труби BLÜCHER з нержавіючої сталі. Трапи виконуються з нержавіючої сталі AISI304 та AISI316L (в артикулах додається літера S). Стандартні діаметри випуску: 75, 110 та 160.

Фланці для гідроізоляції:

8		
	для рідкої гідроізоляції h=190 мм, DN 160, Ø409 мм	для рулонної гідроізоляції h=190 мм, DN 160, Ø409 мм
	777.002.000	325.302.000

Креслення цих трапів для AutoCAD та Revit ви можете знайти на сайті www.blucher.com Ви завжди можете отримати необхідну допомогу у підборі трапів у наших спеціалістів.



Нижні частини трапів з вертикальним випуском:

9			
	без гідроізоляційного фланцю, h=267 мм	з фланцем для рідкої гідроізоляції, h=278 мм	з фланцем для рулонної гідроізоляції, h=278 мм
	760.160.110	774.002.110	775.002.110

Нижні частини трапів з горизонтальним випуском:

		
без гідроізоляційного фланцю, h=171 мм	з фланцем для рідкої гідроізоляції, h=218 мм	з фланцем для рулонної гідроізоляції, h=218 мм
763.042.110	769.002.110	771.002.110



Решітки для трапів:

1									
	з литої нержавіючої сталі до 8 300 кг 790.173.000.60	антиковзаюча до 3 500 кг 790.173.000.22	стрижнева антиковзаюча до 5 000 кг 790.173.000.25 S	стрижнева з ребром 8 мм до 16 700 кг 790.173.000.28	щільова до 12 500 кг 790.173.000.10	під плитку або інше покриття L15 790.173.000.06	з отворами L15 790.173.000.03 S	з герметичним ущільненням до 20 000 кг 790.173.000.07 S	глуха L15 790.173.000.00

Акcesуари:

2		3					4	
	воронка проти розбрикування 670.005.000		сито для низьких трапів, 0.2 л 780.002.001.05	сито для високих трапів, 0.9 л 780.002.000.05	сито для високих трапів з отворами 6 мм, 0.9 л 780.002.003.05	піскоуловлювач для високих трапів, 0.9 л 780.002.000.00		сито для захисту каналізації від сміття 780.400.110.05

Сифони проти запахів:

5		6							
	пробка проти запахів 0 л/хв 700.000.004 S		стандартний сифон 3.3 л/хв 562.002.000 S	розбірний сифон 3.4 - 6.0 л/хв 562.102.000 S	"сухий" сифон (з мембраною) 1.3 л/хв 563.002.000	сифон з 80 мм води (для високих трапів) 3.3 л/хв 562.082.000 S	сифон з протипожежного муфтою 3.3 л/хв 562.002.000 FS	вертикальний сифон 3.4 - 10.4 л/хв 525.180.110 S	горизонтальний сифон 3.4 - 10.4 л/хв 525.090.110 S

Трапи з низьким корпусом (164 мм):

7					
	164 мм 766.502.110	164 мм 766.602.110	164 мм 726.502.110	164 мм 763.522.110	164 мм 726.602.110

Трапи з високим корпусом (219 мм):

				
219 мм 760.502.110	219 мм 760.522.110	219 мм 760.602.110	219 мм 763.502.110	219 мм 763.602.110

Трапи BLÜCHER круглої форми дозволяють запобігти виникненню тріщин у підлозі завдяки відсутності точок напруги на кутах. Також ці трапи і решітки завдяки своїй формі здатні витримувати значно більші навантаження (8, 16, та навіть 20 тон). В серії круглих трапів є моделі для монтажу вінілового покриття, а також широкий вибір двокорпусних трапів (дивіться на сайті або запитуйте у наших спеціалістів). Для усіх трапів можна отримати креслення для AutoCAD та Revit. Додатково у модельному ряді є також круглі трапи 755 та 756 серій, які дозволяють встановити корзини великого об'єму:



3.9 л

7.1 л



Ревізійні елементи (каналізаційні прочистки):

			
з болтовим кріпленням	з болтовим кріпленням	з витяжною ручкою	з болтовим кріпленням та підключенням
до 750 кг	до 12 000 кг	до 750 кг	до 12 000 кг
144.155.075 S		144.150.075 S	
144.155.110	144.155.110.10 S	144.155.110 S	145.155.110.10 S
144.205.160 S	144.205.160.10 S	144.200.160 S	

BLÜCHER пропонує ревізійні елементи різних типів і конструкцій (у тому числі для сухих виробництв та чистих приміщень). Ревізійні елементи виготовляються з нержавіючої сталі AISI304 та AISI316L з використанням гумових ущільнювачів та різних типів кріплення для запобігання потрапляння каналізаційних запахів до приміщення, або для повної герметизації системи. Ці трапи можуть бути використані як для прочистки каналізаційної системи, так і для зливання води у разі необхідності. Ревізійні трапи мають різні конструкції та дозволяють застосовувати їх при навантаженнях до 20 тон. Ревізійні трапи мають 3 варіанти відкриття – з висувною ручкою (без необхідності щоразу викручувати болти), болтове кріплення, вакуумна ручка для герметичних ревізій. Верхні частини можуть бути квадратними, круглими, або з фланцем для вінілового покриття підлоги.

Ревізійні елементи (каналізаційні прочистки):

			
з болтовим кріпленням	з витяжною ручкою	для чистих приміщень	для чистих приміщень
до 250 кг	до 250 кг	до 20 000 кг	до 20 000 кг
244.155.110 S	244.150.110 S	774.452.000 S	774.552.000 S



001.200.002

Інструмент для пробивання отворів у вініловому покритті підлоги для під'єднання до трапу.

Промислові канали



Більше 50 років досвіду компанії BLÜCHER по всьому світу дали можливість розробити продукцію, яка не тільки відповідає найвищим вимогам споживача, але й забезпечує його додатковими перевагами. Канали виготовляються з нержавіючої сталі AISI304 або AISI316L товщиною 2 мм. Вони мають внутрішній ухил, комплектуються 9-ма видами решіток, розбірними сифонами зі сталі AISI316L, та усіма необхідними комплектуючими. Основні типи каналів: щільовий, лотковий, кухонний.

Щільові канали (ширина отвору 20 мм) мають стандартну довжину 1-12 м. Лоткові канали мають стандартну ширину 150, 200, 300 та 400 мм, горизонтальний та вертикальний випуск DN110, DN160 з регулюванням висоти. Стандартна довжина 1-6 м. Кухонні канали BLÜCHER: ширина 150, 200, 300 та 400 мм, розміри від 200x200 мм до 900x1000 мм, глибина 60-150 мм, випуск DN110, DN160.

На індивідуальне замовлення за термін до 4 тижнів може бути виготовлений канал будь-якої складності.

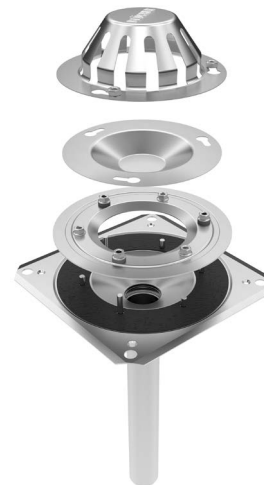
Каналізаційні труби



Раструбні труби з нержавіючої сталі BLÜCHER використовуються в гравітаційних та вакуумних системах дощової, побутової та промислової каналізації. Вони є якісною альтернативою традиційним трубам з чавуну, сталі або пластику та застосовуються у комерційному, промисловому будівництві, а також у суднобудуванні. Вони підходять як для прокладання у будівлях, так і для підземного монтажу.

Труби BLÜCHER EuroPipe є незамінним елементом каналізаційної системи об'єктів з агресивними стоками – фармацевтична промисловість, виробництво напоїв, фруктових концентратів, медичні заклади, тощо. Труби мають дуже гладку внутрішню поверхню та менш вразливі до налипання часток та засмічення. Вони легкі у монтажі, стійкі до корозії та механічних пошкоджень. Неперевершена якість нержавіючих труб BLÜCHER EuroPipe гарантована найкращою в Європі виробничою лінією та підтверджена лідерами світової промисловості.

Покрівельні воронки



Покрівельні воронки BLÜCHER виготовляються з нержавіючої сталі AISI304 та комплектуються нержавіючими трубами BLÜCHER EuroPipe. Вони застосовуються у гравітаційних та вакуумних дренажних системах.

Покрівельні воронки BLÜCHER мають наступні переваги:

- абсолютна корозійна стійкість, тривалий термін експлуатації без впливу ультрафіолету та температури;
- міцність, легкий монтаж та можливість повторного використання;
- комплектація всієї системи трубами BLÜCHER EuroPipe;
- варіанти конфігурації воронок для збирання води з різних рівнів гідроізоляції, а також з можливістю приймати воду з усіх шарів покрівлі;
- можливість використання з усіма типами покрівельних матеріалів;
- комплектація підігрівом та іншими аксесуарами для використання на усіх типах покрівель.

