



FARADAYS

INNOVATION TECHNOLOGY
IN YOUR LIFE

ENSTO

Каталог 0,4 кВ Лінійна арматура для СІП-4

Better life.
With electricity.

Компанія Ensto відома як виробник і постачальник високоякісної електротехнічної продукції.

Продукція Ensto з успіхом застосовується як в мережах передачі і розподілення електроенергії, так і в системах електропостачання будівель і споруд.

ensto.com

| | |
|---|----|
| Про компанію ENSTO | 3 |
| Програма для проектувальників SmartLine | 4 |
| Арматура для чотирьохпровідної системи СІП | 6 |
| Проколюючі затискачі | 8 |
| Проколюючі затискачі серії SLIW | 10 |
| Плашкові затискачі | 12 |
| Плашкові з'єднувальні затискачі (алюміній-алюміній/сталь) | 12 |
| Плашкові з'єднувальні затискачі (мідь-алюміній) | 13 |
| Шини | 14 |
| Шинні затискачі, кабельні накінецьники | 15 |
| З'єднувальні затискачі, кабельні накінецьники | 16 |
| Щоглові вимикачі | 17 |
| Щоглові вимикачі на струм до 160А | 18 |
| Щоглові вимикачі на струм до 400А | 19 |
| Додаткове обладнання для щоглових вимикачів | 20 |
| Комплектуючі для мереж освітлення. Захисні пристрої | 22 |
| Арматура кріплення вздовж опор і фасадів будівель та споруд | 23 |
| Металоконструкції та елементи кріплення опор | 24 |
| Інструменти | 27 |
| Алфавітний показник типів виробів | 31 |

Про компанію Ensto

Компанія Ensto відома як виробник і постачальник високоякісної електротехнічної продукції і працює в цій галузі з 1958 року. В даний час компанія експортує свою продукцію більш ніж в 70 країн світу. Продукція Ensto з успіхом застосовується як в мережах передачі і розподілення електроенергії, так і в системах електропостачання будівель і споруд, у системах освітлення та сигналізації, опалення і високотехнологічних системах контролю житлових, громадських та офісних будівель.

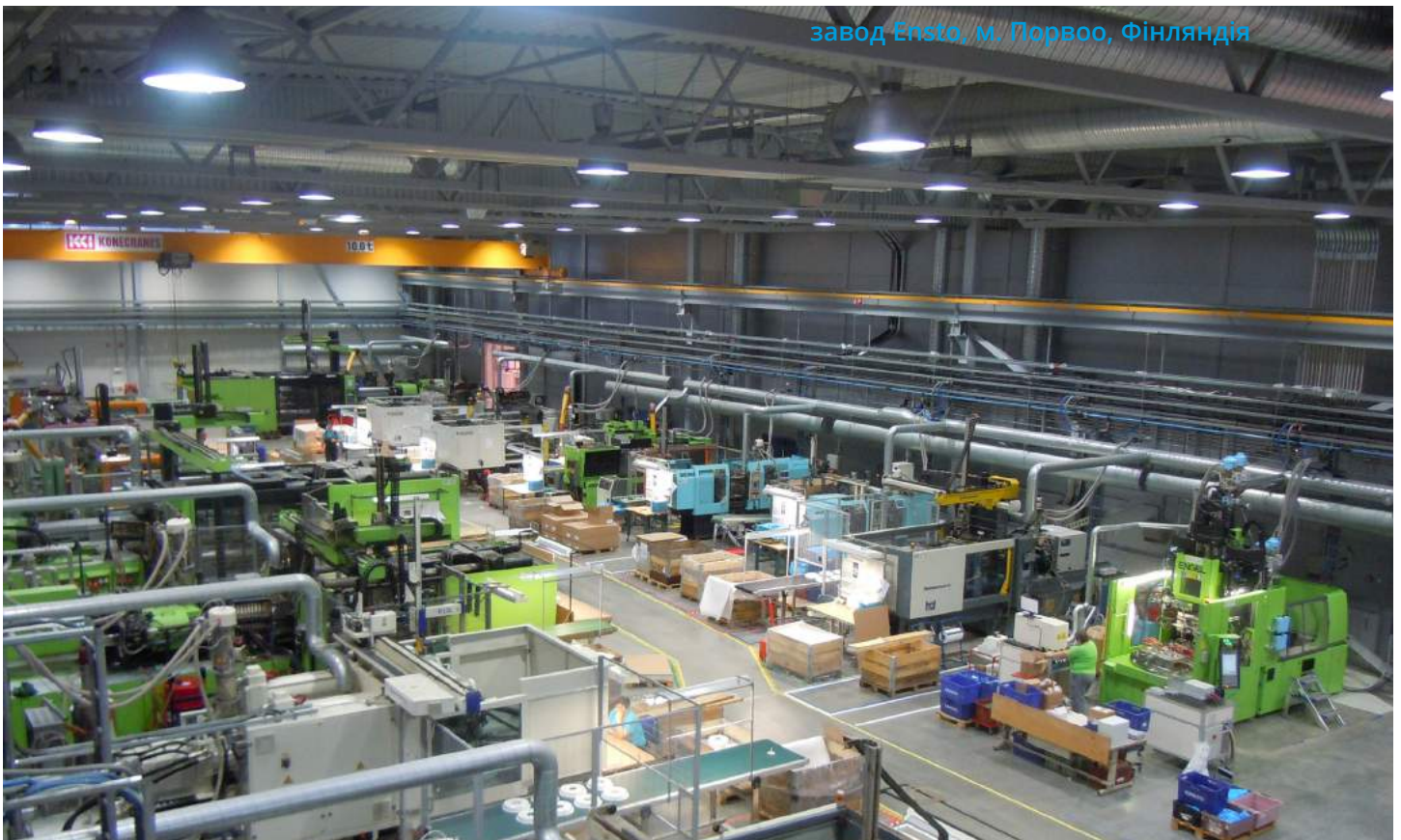
Підрозділ концерну Ensto Utility Networks, комплектуючі для ліній електропередач, займається розробкою, виробництвом і поставками обладнання для електромережних підприємств, що ведуть свою діяльність в галузі будівництва та експлуатації повітряних ліній до 1 кВ, ПЛЗ до 35 кВ, кабельних ліній електропередач.

Ми докладіємо значні зусилля для того, щоб забезпечити високу працездатність нашого устаткування протягом всього терміну експлуатації як в нормальних, так і в екстремальних умовах. Наша продукція розробляється з урахуванням постійно мінливого попиту та побажань споживачів.

Наша продукція відповідає міжнародним стандартам і сумісна з різноманітними системами, що використовуються в різних країнах.

Компанія Ensto має сертифікати: ISO 9001:2000 та ISO 14001 та виробляє продукцію відповідно до загальноєвропейських стандартів CENELEC EN50483, EN50397. Продукція виробляється на заводах Ensto в Фінляндії та Естонії.

З більш детальною інформацією Ви можете ознайомитися на сайті www.ensto.ua



Підбір арматури – зараз це швидко!

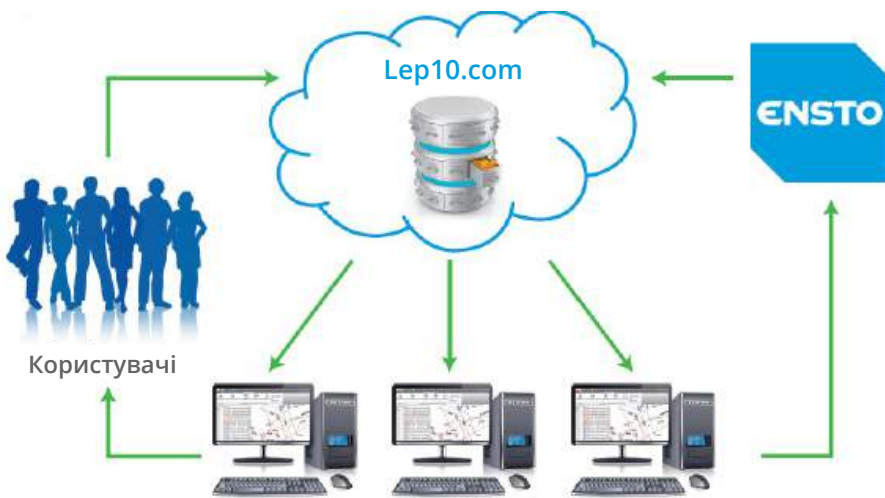


SmartLine – Lep10.com

Новий інструмент для проектувальників повітряних ліній (ПЛ) електропередачі 0,4 і 10 кВ.

Автоматичне створення специфікацій.
Розрахунок перетинів ПЛ з інженерними спорудами.
Хмарне сховище всіх типів проектів для ПЛ 0,4 і 10 кВ.
Легко інтегрується в AutoCAD®, BricsCAD® та NanoCAD®.

Підбір арматури – зараз це швидко!



Хмарне сховище типових рішень.

Користувачі можуть взяти готові рішення напряму із бази даних, розміщені в інтернеті, або автономно працювати з її локальною копією, створювати свої унікальні вузли з урахуванням специфіки місцевих потреб.

Робочі місця проєктантів AutoCAD®, BricsCAD® або NanoCAD®

Принципи роботи

Програма SmartLine сумісна з AutoCAD версій 2010-2016. Безкоштовно скачати програму можна в магазині додатків Autodesk Exchange. Потрібно лише пройти просту процедуру реєстрації: придумати собі логін (ідентифікатор Autodesk) і заповнити поля в формі. За допомогою програми магазину встановлюються як звичайні програми для Windows.

Після установки в AutoCAD з'явиться нове меню і палітра «ЛЕП-10 (0,4) кВ» з трьома вкладками: «Типові вузли», «Кабель, провід» і «Властивості».

Процес роботи з програмою виглядає наступним чином: Обраним проводом креслиться вісь траси ПЛ на топографічному плані місцевості.

Опори додаються простим перетягуванням готових елементів з палітри.

Кожна опора на кресленні є блок з прикріпленою до нього специфікацією. Таким чином, всі дані зберігаються безпосередньо на кресленні, а редагується траса штатними засобами AutoCAD® (копіювання, переміщення, видалення та ін.)

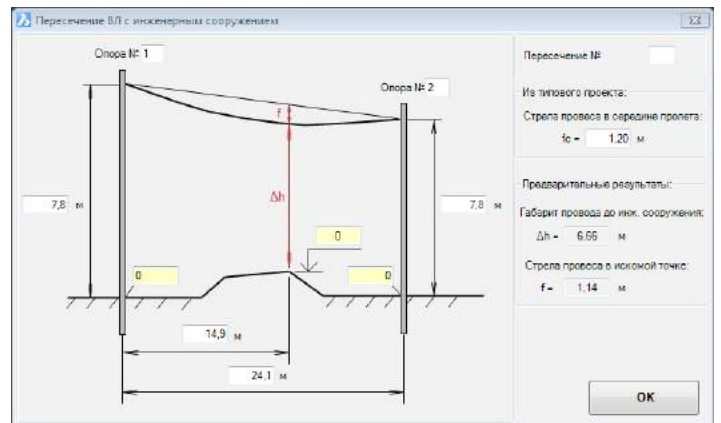
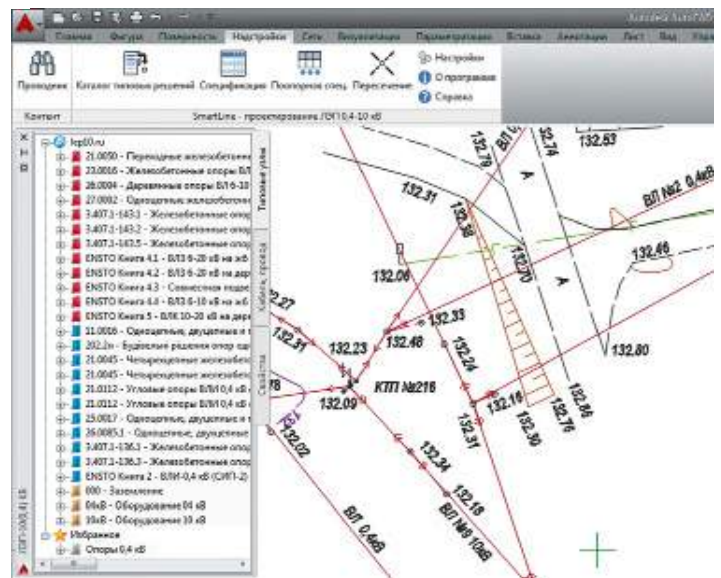
На вкладці «Властивості» палітри доступні перегляд і редагування специфікації конкретної опори на кресленні.

Ключова функція програми - автоматичне створення специфікацій. Для цього досить виділити рамкою необхідну область креслення. Далі програма відфільтрує потрібні об'єкти і складе по ним специфікацію. Результат можна вивести на креслення, в EXCEL або в текстовий документ формату Open Document (ГОСТ ISO / IEC 26300-2010).

Для більшої інформативності рішень, прийнятих в проєкті, передбачена можливість створення попорних специфікацій лінії - зведеної таблиці комплектуючих з розбивкою по опорах.

SmartLine сьогодні

Кількість активних користувачів SmartLine перевищила 2600 осіб. В інтернеті створено відкриту загальну базу даних з типовими рішеннями різних виробників. Вона поповнюється як спільною проєктантів на добровільних засадах, так і самими виробниками арматури. У базі даних представлено близько 8000 одиниць продукції різних виробників і більше 50 типових проєктів. Отримано позитивний досвід впровадження програми в багатьох проєктних організаціях. Найбільшого поширення вона отримала в Україні, Росії, та Казахстані.



Арматура для чотирьохпровідної системи СІП

З 1970 року чотирьохпровідна система стала широко застосовуватися в Центральній та Північній Європі. Система складається з чотирьох ізольованих провідників зі сплаву AlMgSi, які порівну ділять між собою механічне навантаження натягу. Їх перетин варіюється від 16 до 120 мм². Джгут може містити 1-2 додаткові жили для потреб освітлення і т. п. Так як механічне навантаження розподіляється між усіма чотирма провідниками, то розривна міцність всього джгута досить велика.

В якості ізоляційного матеріалу використовують зшитий поліетилен XLPE.

У даному розділі представлені анкерні і підтримуючі затискачі для чотирьохпровідної системи СІП без окремого несучого провідника

МРН - мінімальне руйнівне навантаження, кН (Найменше значення механічного навантаження, прикладеної до арматури в заданих умовах, що викликає її руйнування. ГОСТ 17613 80. АРМАТУРА ЛІНІЙНА. ТЕРМІНИ І ВИЗНАЧЕННЯ)

1 кН = 1000 Н = 100 даН = 100 кгс

Анкерні затискачі SO157.1 і SO158.1

SO157.1 використовуються для анкерного кріплення 2-жильного СІП, SO158.1 використовується для анкерного кріплення 4-жильного СІП на опорах або на стінах будівель та споруд за допомогою стандартних гаків.

| ТИП | КОД EAN | ПЕРЕТИН ПРОВІДІВ, ММ ² | ДІАМЕТР ПРОВІДІВ, ММ | МОМЕНТ ЗАТЯГУВАННЯ, Н·М | МРН, КН | МАСА, Г | КІЛЬКІСТЬ, ШТ: УПАКОВКА/ ПАЛЕТА |
|---------|---------------|-----------------------------------|----------------------|-------------------------|---------------|---------|---------------------------------|
| SO157.1 | 6418677414558 | 2x(16-35) | 7.0-10.2 | 22 | 3.4 / 6 / 7.2 | 80 | 50/3500 |
| SO158.1 | 6418677411618 | 4x(16-35) | 7.0-10.2 | 22 | 5 / 8.5 / 8.5 | 85 | 50/3150 |



Анкерні затискачі SO80S і SO80.235S

SO80S використовуються для анкерного кріплення 4-жильного СІП. SO80.235S використовується для анкерного кріплення 2-жильного СІП. Вони мають пружину, що утримує затискач в розкритому стані для полегшення монтажу.

| ТИП | КОД EAN | ПЕРЕТИН ПРОВІДІВ, ММ ² | ДІАМЕТР ПРОВІДІВ, ММ | МОМЕНТ ЗАТЯГУВАННЯ, Н·М | МРН, КН | МАСА, Г | КІЛЬКІСТЬ, ШТ: УПАКОВКА/ ПАЛЕТА |
|-----------|---------------|-----------------------------------|----------------------|-------------------------|-------------|---------|---------------------------------|
| SO80S | 6418677405037 | 4x(16-35) | 7.0-10.2 | 22 | 8 / 10 / 12 | 230 | 50/2250 |
| SO80.235S | 6438100307646 | 2x(16-35) | 7.0-10.2 | 22 | 2.5 / 5.4 | 200 | 50/2250 |



Анкерні затискачі SO274S і SO275S

Застосовуються для анкерного кріплення 4-жильного СІП без окремого несучого провідника. Затискачі SO274S і SO275S оснащені болтами зі зривними головками.

| ТИП | КОД EAN | ПЕРЕТИН ПРОВІДІВ, ММ ² | ДІАМЕТР ПРОВІДІВ, ММ | МОМЕНТ ЗАТЯГУВАННЯ, Н·М | МРН, КН | МАСА, Г | КІЛЬКІСТЬ, ШТ: УПАКОВКА/ ПАЛЕТА |
|--------|---------------|-----------------------------------|----------------------|-------------------------|----------------|---------|---------------------------------|
| SO274S | 6418677446696 | 4x(25-50) | 7.0-10.2 | 47 | 13 / 17.8 / 25 | 1000 | 10/540 |
| SO275S | 6418677446719 | 4x(50-70) | 11.6-13.2 | 47 | 25 / 36 | 1220 | 10/540 |



Анкерний затискач SO234S

Застосовуються для анкерного кріплення 4-жильного СІП. Затискач оснащений болтами зі зривними головками.

| ТИП | КОД EAN | ПЕРЕТИН ПРОВІДІВ, ММ ² | ДІАМЕТР ПРОВІДІВ, ММ | МОМЕНТ ЗАТЯГУВАННЯ, Н·М | МРН, КН | МАСА, Г | КІЛЬКІСТЬ, ШТ: УПАКОВКА/ ПАЛЕТА |
|--------|---------------|-----------------------------------|----------------------|-------------------------|-------------------|---------|---------------------------------|
| SO234S | 6418677442339 | 4x(50-120) | 10.8-16.7 | 44 | 27 / 37 / 37 / 37 | 1300 | 10/540 |



Анкерні затискачі SO118.425S і SO118.1202S

Застосовуються для анкерного кріплення 4-жильного СІП. Затискачі оснащені болтами зі зривними головками.

| ТИП | КОД EAN | ПЕРЕТИН ПРОВІДІВ, ММ ² | ДІАМЕТР ПРОВІДІВ, ММ | МОМЕНТ ЗАТЯГУВАННЯ, Н·М | МРН, КН | МАСА, Г | КІЛЬКІСТЬ, ШТ: УПАКОВКА/ ПАЛЕТА |
|-------------|---------------|-----------------------------------|----------------------|-------------------------|-------------------|---------|---------------------------------|
| SO118.425S | 6418677442261 | 4x(25-35) | 8.4-9.2 | 44 | 14.5 / 20 | 465 | 25/1350 |
| SO118.1202S | 6418677442254 | 4x(50-120) | 10.8-16.7 | 44 | 27 / 35 / 35 / 35 | 1380 | 10/360 |



Арматура для чотирьохпровідної системи СІП

Підтримуючий затискач SO99

Використовуються для підвіски на проміжних і кутових (до 90°) опорах СІП 4x25 і 4x50 мм² і на кутових (до 60°) опорах СІП 4x95 мм². Мінімальне руйнівне навантаження в поздовжньому напрямку для СІП 4x95 мм² - 5.7кН, при повороті лінії до 60° - 3.8 кН. Мінімальне руйнівне навантаження в поперечному напрямку - 5 кН.

| ТИП | КОД EAN | ПЕРЕТИН ПРОВОДІВ, ММ ² | ДІАМЕТР ПРОВОДІВ, ММ | МОМЕНТ ЗАТЯГУВАННЯ, Н·М | МРН, КН | МАСА, Г | КІЛЬКІСТЬ, ШТ: УПАКОВКА/ ПАЛЕТА |
|------|---------------|-----------------------------------|----------------------|-------------------------|---------|---------|---------------------------------|
| SO99 | 6418677405181 | 4x(25-95) | 18-39 | 12 | 18 | 825 | 10/360 |



Підтримуючий затискач SO270

Застосовується для підвіски на проміжних і кутових опорах до 30° (від 2x25 до 4x35 мм²) і кутових опорах до 15° (від 4x50 до 4x70 мм²).

| ТИП | КОД EAN | ПЕРЕТИН ПРОВОДІВ, ММ ² | ДІАМЕТР ПРОВОДІВ, ММ | МОМЕНТ ЗАТЯГУВАННЯ, Н·М | МРН, КН | МАСА, Г | КІЛЬКІСТЬ, ШТ: УПАКОВКА/ ПАЛЕТА |
|-------|---------------|-----------------------------------|----------------------|-------------------------|---------|---------|---------------------------------|
| SO270 | 6418677441875 | 2x(25-35), 4x(16-120) | 12-42 | 5 | 7 | 150 | 25/1350 |



Підтримуючий затискач SO130

Використовуються для підвіски на проміжних і кутових опорах з кутом повороту до 30° / 60°. Завдяки їх компактній конструкції легко монтувати лінію. Корпус затискачів виготовлений з корозійностійкого алюмінієвого сплаву із атмосферостійкої пластмаси, болти сталеві гарячого цинкування. Затискач SO130.02 забезпечений болтом з «барашком».

| ТИП | КОД EAN | ПЕРЕТИН ПРОВОДІВ, ММ ² | ДІАМЕТР ПРОВОДІВ, ММ | МОМЕНТ ЗАТЯГУВАННЯ, Н·М | МРН, КН | МАСА, Г | КІЛЬКІСТЬ, ШТ: УПАКОВКА/ ПАЛЕТА |
|----------|---------------|---|----------------------|-------------------------|---------|---------|---------------------------------|
| SO130 | 6418677404306 | 2-4x(16-50) до 60° 2-4x(16-120) до 30° | 12-42 | 10 | 18 | 294 | 25/1350 |
| SO130.02 | 6418677419201 | 2-4x(16-50) до 60° 2-4x(16-120) до 30° | 12-42 | 10 | 18 | 310 | 25/1350 |



Підтримуючий затискач SO136

Використовуються для підвіски СІП на проміжних і кутових опорах з кутом повороту до 90°. Завдяки їх компактній конструкції легко монтувати лінію. Корпус затискачів виготовлений з корозійностійкого алюмінієвого сплаву із атмосферостійкої пластмаси, болти сталеві гарячого цинкування. Затискач SO130.02 забезпечений болтом з «барашком».

| ТИП | КОД EAN | ПЕРЕТИН ПРОВОДІВ, ММ ² | ДІАМЕТР ПРОВОДІВ, ММ | МОМЕНТ ЗАТЯГУВАННЯ, Н·М | МРН, КН | МАСА, Г | КІЛЬКІСТЬ, ШТ: УПАКОВКА/ ПАЛЕТА |
|----------|---------------|---------------------------------------|----------------------|-------------------------|---------|---------|---------------------------------|
| SO136 | 6418677404368 | 2-4x(25-120) на кутових опорах до 90° | 12-42 | 10 | 40 | 730 | 10/450 |
| SO136.02 | 6418677419225 | 2-4x(25-120) на кутових опорах до 90° | 12-42 | 10 | 40 | 745 | 10/450 |



Підтримуючий затискач SO239

Використовуються для підвіски СІП на проміжних опорах з кутом повороту до 30°. Затискач виготовлений з корозійностійкого алюмінієвого сплаву із атмосферостійкої пластмаси. Затискач SO239 забезпечений болтом з «барашком».

| ТИП | КОД EAN | ПЕРЕТИН ПРОВОДІВ, ММ ² | ДІАМЕТР ПРОВОДІВ, ММ | МОМЕНТ ЗАТЯГУВАННЯ, Н·М | МРН, КН | МАСА, Г | КІЛЬКІСТЬ, ШТ: УПАКОВКА/ ПАЛЕТА |
|-------|---------------|-----------------------------------|----------------------|-------------------------|---------|---------|---------------------------------|
| SO239 | 6418677418969 | 2-4x(6-25) | 5.0-9.0 | 5 | 15.2 | 130 | 50/3150 |



Проколюючі затискачі

Застосування даних затискачів дає такі переваги:

- Мінімальне зниження механічної міцності провідників;
- Зменшення контактного опору;
- Високий рівень вологозахисності відповідно до CENELEC EN 50483;
- Підвищена стійкість до вібрацій.

Проколюючі контактні затискачі виготовлені з корозійностійкого алюмінієвого сплаву, що дозволяє встановлювати затискачі на проводи, виготовлені зі сплаву АВЕ («альмелек») з міцністю до 300 Н/мм².

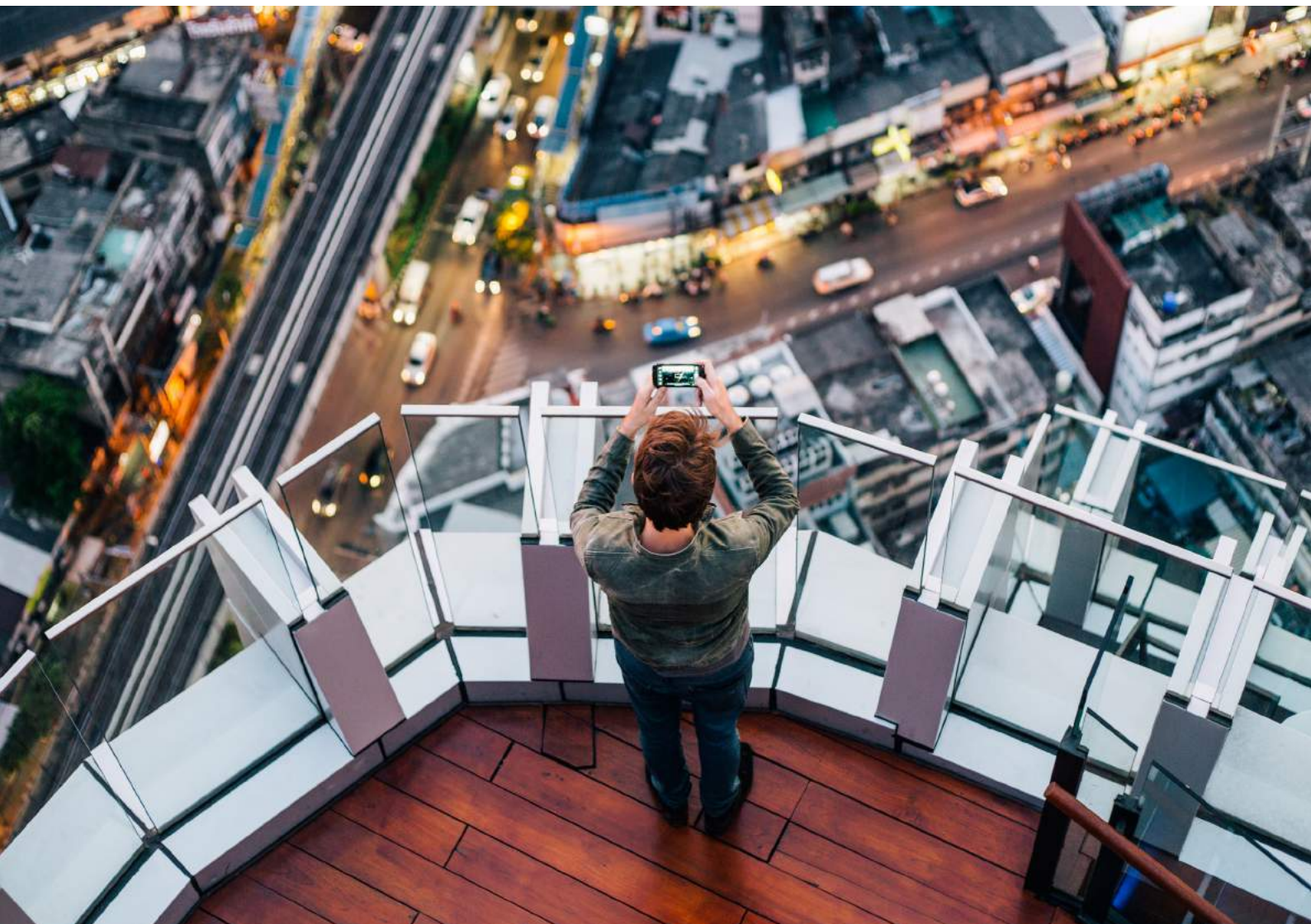
Зуби затискачів покриті оловом, а форма зубців перешкоджає проникненню вологи до жили і запобігає корозії. Всередину кожного затискача поміщається мастило-антиоксидант.

Корпус виконаний з механічно міцного атмосферостійкого термопластика. Затискачі

забезпечені патентованою нижньою планкою, яка полегшує їх утримання ключем-вилкою ST34 при затягуванні болтів.

Затискачі серії SLIP мають спеціальну контактну частину з зубцями, розташованими в шаховому порядку, внаслідок чого затискачі мають максимальну контактну площу.

Компанія Ensto рекомендує застосовувати затискачі серії SLIP, особливо при використанні чотирьохпровідної системи СІП (тип СІП-4), де механічне навантаження розподіляється між усіма провідниками.



Проколюючі затискачі

Ізольований проколюючий затискач SLIP12.1

Застосовується для з'єднання ізольованих алюмінієвих або мідних провідників. Зривна головка облаштована маркувальною кулькою синього кольору.

| ТИП | КОД EAN | ПЕРЕТИН ПРОВІДІВ, ММ ² , МАТЕРІАЛ | | ДІАМЕТР ПРОВІДІВ, ММ | МОМЕНТ ЗАТЯГУВАННЯ, Н·М | МАСА, Г | КІЛЬКІСТЬ, ШТ: УПАКОВКА/ПАЛЕТА | ТИП КОНТАКТНОЇ ПОВЕРХНІ |
|----------|---------------|--|--------------|----------------------|-------------------------|---------|--------------------------------|-------------------------|
| | | МАГІСТРАЛЬ | ВІДГАЛУЖЕННЯ | | | | | |
| SLIP12.1 | 6418677429033 | 10-95 Al/Cu | 1.5-50 Al/Cu | 3-16 | 21-26 | 110 | 50/2700 | |



Ізольований проколюючий затискач SLIP12.127

Застосовується для з'єднання неізолюваних алюмінієвих або мідних провідників з ізольованими алюмінієвими або мідними провідниками. Зривна головка облаштована маркувальною кулькою блакитного кольору.

| ТИП | КОД EAN | ПЕРЕТИН ПРОВІДІВ, ММ ² , МАТЕРІАЛ | | ДІАМЕТР ПРОВІДІВ, ММ | МОМЕНТ ЗАТЯГУВАННЯ, Н·М | МАСА, Г | КІЛЬКІСТЬ, ШТ: УПАКОВКА/ПАЛЕТА | ТИП КОНТАКТНОЇ ПОВЕРХНІ |
|------------|---------------|--|--------------|----------------------|-------------------------|---------|--------------------------------|-------------------------|
| | | МАГІСТРАЛЬ | ВІДГАЛУЖЕННЯ | | | | | |
| SLIP12.127 | 6418677446023 | 10-70 Al/Cu | 1.5-50 Al/Cu | 3-12.1 | 21-26 | 110 | 50/2700 | |



Ізольований проколюючий затискач SLIP22.1

Легко монтується. Можна використовувати для організації відгалуджень споживача під напругою. Зривна головка облаштована маркувальною кулькою чорного кольору.

| ТИП | КОД EAN | ПЕРЕТИН ПРОВІДІВ, ММ ² , МАТЕРІАЛ | | ДІАМЕТР ПРОВІДІВ, ММ | МОМЕНТ ЗАТЯГУВАННЯ, Н·М | МАСА, Г | КІЛЬКІСТЬ, ШТ: УПАКОВКА/ПАЛЕТА | ТИП КОНТАКТНОЇ ПОВЕРХНІ |
|----------|---------------|--|-----------------------|----------------------|-------------------------|---------|--------------------------------|-------------------------|
| | | МАГІСТРАЛЬ | ВІДГАЛУЖЕННЯ | | | | | |
| SLIP22.1 | 6418677403842 | 10-95 Al 1.5-70 Cu | 10-95 Al 1.5-70 Cu | 3-16 | 21-26 | 120 | 50/2700 | |



Ізольований проколюючий затискач SLIP22.127

Застосовується для з'єднання неізолюваних алюмінієвих або мідних провідників з ізольованими алюмінієвими або мідними провідниками. Зривна головка облаштована маркувальною кулькою жовтого кольору.

| ТИП | КОД EAN | ПЕРЕТИН ПРОВІДІВ, ММ ² , МАТЕРІАЛ | | ДІАМЕТР ПРОВІДІВ, ММ | МОМЕНТ ЗАТЯГУВАННЯ, Н·М | МАСА, Г | КІЛЬКІСТЬ, ШТ: УПАКОВКА/ПАЛЕТА | ТИП КОНТАКТНОЇ ПОВЕРХНІ |
|------------|---------------|--|------------------------|----------------------|-------------------------|---------|--------------------------------|-------------------------|
| | | МАГІСТРАЛЬ | ВІДГАЛУЖЕННЯ | | | | | |
| SLIP22.127 | 6418677416194 | 25-95 Al 25-70 Cu | 2,5-95 Al 1,5-70 Cu | 3-16 | 21-26 | 120 | 50/2700 | |



Ізольовані проколюючі затискачі SLIP32.2 і SLIP32.21

SLIP32.2 призначений для з'єднання ізольованих алюмінієвих або мідних провідників. SLIP32.21 призначений для з'єднання неізолюваних алюмінієвих або мідних провідників з ізольованими провідниками.

| ТИП | КОД EAN | ПЕРЕТИН ПРОВІДІВ, ММ ² , МАТЕРІАЛ | | ДІАМЕТР ПРОВІДІВ, ММ | МОМЕНТ ЗАТЯГУВАННЯ, Н·М | МАСА, Г | КІЛЬКІСТЬ, ШТ: УПАКОВКА/ПАЛЕТА | ТИП КОНТАКТНОЇ ПОВЕРХНІ |
|-----------|---------------|--|-----------------------|----------------------|-------------------------|---------|--------------------------------|-------------------------|
| | | МАГІСТРАЛЬ | ВІДГАЛУЖЕННЯ | | | | | |
| SLIP32.2 | 6418677442001 | 16-150 Al/Cu | 16-120 Al 16-95 Cu | 7-19 | 17-19,5 | 150 | 50/3150 | |
| SLIP32.21 | 6418677442018 | 16-150 Al/Cu | 16-120 Al 16-95 Cu | 7-19 | 17-19,5 | 150 | 50/3150 | |



Ізольована скоба ST208.1 і комплект переносного заземлення ST208

Ізольована скоба ST208.1 служить для підключення до неї переносних заземлень різних марок, що використовуються для тимчасових заземлень повітряних ліній. Вільний кінець скоби не має ізоляції і закритий гумовим ковпачком. Встановлюється разом з проколюючим затискачем SLIP22.1.

| ТИП | МАСА, Г | ДІАМЕТР СКОБИ, ММ | КІЛЬКІСТЬ В УПАКОВЦІ, ШТ.. |
|---------|---------|-------------------|----------------------------|
| ST208 | 763 | 6 | 4 ST208.1 + 4 SLIP22.1 |
| ST208.1 | 64 | 6 | 1 |



Кінцеві ковпачки PK99

Ковпачки заповнені захисним мастилом і надаються на кінці провідників для запобігання можливості ураження електричним струмом і проникнення вологи в жилу провідника.

| ТИП | КОД EAN | ПЕРЕТИН ПРОВІДІВ, ММ ² | ДІАМЕТР ПРОВІДІВ, ММ | КІЛЬКІСТЬ, ШТ: УПАКОВКА/ПАЛЕТА |
|-----------|---------------|-----------------------------------|----------------------|--------------------------------|
| PK99.025 | 6418677400995 | 10-25 | 7-9.4 | 1000/70000 |
| PK99.050 | 6418677401008 | 35-50 | 9.8-12.0 | 500/52500 |
| PK99.095 | 6418677401015 | 70-95 | 12.9-16.0 | 400/28000 |
| PK99.2595 | 6418677401039 | 25-95 | 8.4-18.0 | 300/21000 |



Проколюючі затискачі серії SLIW

Ensto представляє нове покоління проколюючих затискачів серії SLIW50, робота над якими велась спільно з клієнтами. Головна увага при цьому була приділена простоті монтажу затискача. В результаті чого отримали компактний, надійний і легкий в монтажі продукт. Затискачі серії SLIW50 є показовим прикладом нового дизайну, що поєднує в собі не тільки зовнішню привабливість, але й високу якість. Це стало можливо завдяки ретельному вибору виключно високоякісних матеріалів і унікальної технології одночасного двокомпонентного лиття пластика та силіконової гуми, які і забезпечили відповідність продукції не тільки національним, але й міжнародним стандартам.

Висока якість як результат великого міжнародного досвіду

Ensto володіє великими знаннями і великим досвідом в розробці і виробництві арматури для ліній електропередач. Це зумовило появу в сім'ї затискачів нового продукту, а саме проколюючого затискача SLIW50.

Конструкція затискачів дозволяє застосовувати їх навіть в складних умовах.

Нові затискачі SLIW50 є першими водонепроникними затискачами низької напруги, що успішно пройшли випробування згідно стандартів EN50483 і, відповідно відповідають самим суворим національним і міжнародним стандартам.

Нова революційна технологія

Затискачі SLIW50 представляють собою прекрасну синергію нового сучасного дизайну Ensto і високу якість виконання.

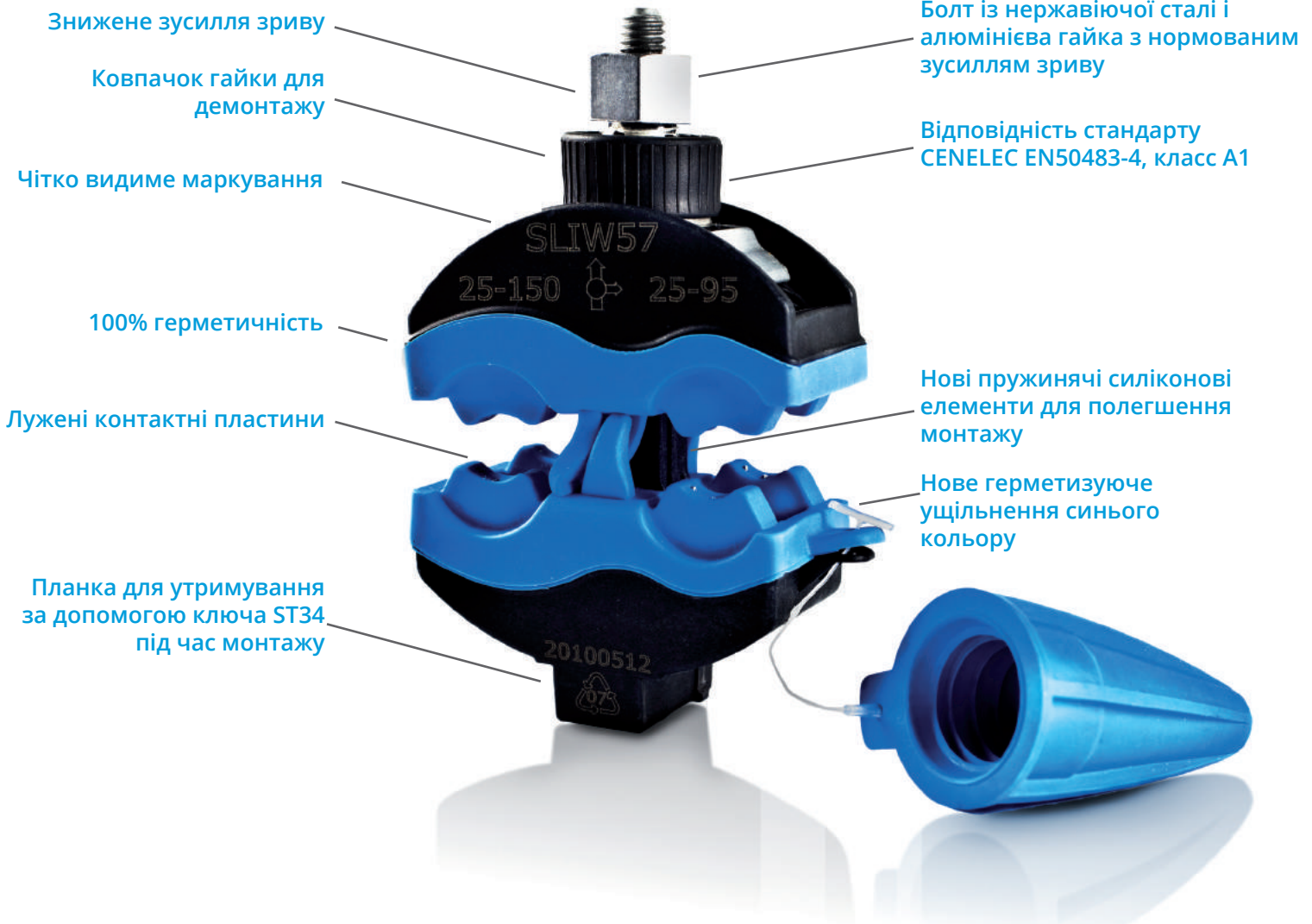
При розробці цього продукту особливу увагу було приділено міцності виробу та легкості його монтажу.

Основу технології складає безперервне тестування застосовуваних матеріалів та виробничих процесів.

Затискачі мають підвищену міцність завдяки застосуванню унікальної технології одночасного двокомпонентного лиття пластика та силіконової гуми, яка дозволяє досягнути не тільки 100% герметичності виробу, але і істотно знизити затрати на матеріали.

Затискачі SLIW50 - це інвестиції в майбутнє

Затискачі SLIW50 вироблені із нержавіючих матеріалів, їх конструкція забезпечить надійне майбутнє ліній електропередач і знизить витрати на обслуговування. Компактна конструкція і сучасний дизайн дозволять значно скоротити час на монтаж і сервісне обслуговування.



Проколюючі затискачі серії SLIW

Герметичний проколюючий затискач SLIW50

Застосовується для з'єднання ізольованих алюмінієвих або мідних провідників.

| ТИП | КОД EAN | ПЕРЕТИН ПРОВІДІВ, ММ ² , МАТЕРІАЛ | | ДІАМЕТР ПРОВІДІВ, ММ | МОМЕНТ ЗАТЯГУВАННЯ, Н·М | МАСА, Г | КІЛЬКІСТЬ, ШТ: УПАКОВКА/ ПАЛЕТА | ТИП КОНТАКТНОЇ ПОВЕРХНІ |
|--------|---------------|--|--------------|-----------------------|-------------------------|---------|---------------------------------|-------------------------|
| | | МАГІСТРАЛЬ | ВІДГАЛУЖЕННЯ | | | | | |
| SLIW50 | 6438100303921 | 10-50 Al/Cu | 1,5-10 Al/Cu | 6.1 -12.5/ 3.0-7.0 | 10±1 | 50 | 120/6480 | |



Герметичний проколюючий затискач SLIW52

Застосовується для з'єднання ізольованих алюмінієвих або мідних провідників.

| ТИП | КОД EAN | ПЕРЕТИН ПРОВІДІВ, ММ ² , МАТЕРІАЛ | | ДІАМЕТР ПРОВІДІВ, ММ | МОМЕНТ ЗАТЯГУВАННЯ, Н·М | МАСА, Г | КІЛЬКІСТЬ, ШТ: УПАКОВКА/ ПАЛЕТА | ТИП КОНТАКТНОЇ ПОВЕРХНІ |
|--------|---------------|--|--------------|-----------------------|-------------------------|---------|---------------------------------|-------------------------|
| | | МАГІСТРАЛЬ | ВІДГАЛУЖЕННЯ | | | | | |
| SLIW52 | 6438100312114 | 16-150 Al/Cu | 1,5-16 Al/Cu | 7.0 -18.6/ 3.0-7.8 | 11±1 | 62 | 60/3780 | |



Герметичний проколюючий затискач SLIW54

Застосовується для з'єднання ізольованих алюмінієвих або мідних провідників.

| ТИП | КОД EAN | ПЕРЕТИН ПРОВІДІВ, ММ ² , МАТЕРІАЛ | | ДІАМЕТР ПРОВІДІВ, ММ | МОМЕНТ ЗАТЯГУВАННЯ, Н·М | МАСА, Г | КІЛЬКІСТЬ, ШТ: УПАКОВКА/ ПАЛЕТА | ТИП КОНТАКТНОЇ ПОВЕРХНІ |
|--------|---------------|--|--------------|------------------------|-------------------------|---------|---------------------------------|-------------------------|
| | | МАГІСТРАЛЬ | ВІДГАЛУЖЕННЯ | | | | | |
| SLIW54 | 6438100303785 | 16-120 Al/Cu | 6-50 Al/Cu | 7.0 -17.6/ 4.0-12.1 | 11±1 | 85 | 60/3240 | |



Герметичні проколюючі затискачі SLIW56, SLIW57 і SLIW58

Застосовуються для з'єднання ізольованих алюмінієвих або мідних провідників. SLIW 59 також призначений для відгалуження кабелю з секторною жилою 70-240 мм².

| ТИП | КОД EAN | ПЕРЕТИН ПРОВІДІВ, ММ ² , МАТЕРІАЛ | | ДІАМЕТР ПРОВІДІВ, ММ | МОМЕНТ ЗАТЯГУВАННЯ, Н·М | МАСА, Г | КІЛЬКІСТЬ, ШТ: УПАКОВКА/ ПАЛЕТА | ТИП КОНТАКТНОЇ ПОВЕРХНІ |
|--------|---------------|--|--------------|--------------------------|-------------------------|---------|---------------------------------|-------------------------|
| | | МАГІСТРАЛЬ | ВІДГАЛУЖЕННЯ | | | | | |
| SLIW56 | 6438100303792 | 25-150 Al/Cu | 6-35 Al/Cu | 8.0 -18.6/ 4.0-10.9 | 13±1 | 75 | 60/3240 | |
| SLIW57 | 6438100303686 | 25-150 Al/Cu | 25-95 Al/Cu | 8.4 -18.5/ 8.4-15.2 | 15±1 | 113 | 60/3240 | |
| SLIW58 | 6438100307387 | 50-150 Al/Cu | 50-150 Al/Cu | 12.5 -18.5/ 12.5-18.5 | 15±1 | 139 | 60/2160 | |
| SLIW59 | 6438100307387 | 70-150 Al/Cu | 70-240 Al/Cu | 9.3-22.8 | 26.5±1.5 | 510 | 12/432 | |



Герметичний проколюючий мультизатискач SLIW66 та SLIW67

Застосовується разом з SLIW57, SLIW58, SLIP22.1, SLIP22.127 і SLIP32.2 для виконання 2-4 відгалужень від одного приєднання.

| ТИП | КОД EAN | ПЕРЕТИН ПРОВІДІВ, ММ ² , МАТЕРІАЛ | | ДІАМЕТР ПРОВІДІВ, ММ | МОМЕНТ ЗАТЯГУВАННЯ, Н·М | МАСА, Г | КІЛЬКІСТЬ, ШТ: УПАКОВКА/ ПАЛЕТА | ТИП КОНТАКТНОЇ ПОВЕРХНІ |
|--------|---------------|--|--------------|----------------------|-------------------------|---------|---------------------------------|-------------------------|
| | | МАГІСТРАЛЬ | ВІДГАЛУЖЕННЯ | | | | | |
| SLIW66 | 6438100317973 | 6-35 Al/Cu | 2x6-35 Al/Cu | 4.5 -11 | 10±1 | 100 | 40/3150 | |
| SLIW67 | 6438100317980 | 25-150 Al/Cu | 4x6-35 Al/Cu | 4.5 -11 | 10±1 | 200 | 20/1575 | |



Комплект переносного заземлення ST208.57

Ізольована скоба ST208.57 служить для підключення до неї переносних заземлень різних марок, що використовуються для тимчасових заземлень повітряних ліній. Вільний кінець скоби не має ізоляції і закритий гумовим ковпачком. Встановлюється разом з проколюючим затискачем SLIW57.

| ТИП | КОД EAN | ПЕРЕТИН ПРОВІДІВ, ММ ² , МАТЕРІАЛ | | ДІАМЕТР ПРОВІДІВ, ММ | МОМЕНТ ЗАТЯГУВАННЯ, Н·М | МАСА, Г | КІЛЬКІСТЬ, ШТ: УПАКОВКА | ТИП КОНТАКТНОЇ ПОВЕРХНІ |
|----------|---------------|--|--------------|------------------------|-------------------------|---------|-------------------------|-------------------------|
| | | МАГІСТРАЛЬ | ВІДГАЛУЖЕННЯ | | | | | |
| ST208.57 | 6438100309916 | 25-150 Al/Cu | 25-95 Al/Cu | 8.4 -18.5/ 8.4-15.2 | 15±1 | 170 | 20 | |



Кінцевий ковпачок PK553 і PK555

Ковпачки використовуються для запобігання ураження електричним струмом та проникнення вологи до жили проводу. Матеріал - стійкий до ультрафіолетового світла еластомер.

| ТИП | КОД EAN | ПЕРЕТИН ПРОВІДІВ, ММ ² | ДІАМЕТР ПРОВІДІВ, ММ | МАСА, Г | КІЛЬКІСТЬ, ШТ: УПАКОВКА/ ПАЛЕТА |
|-------|---------------|-----------------------------------|----------------------|---------|---------------------------------|
| PK553 | 6438100306892 | 4-50 | 4.0 -13.0 | 4,2 | 120/12600 |
| PK555 | 6438100306908 | 25-150 | 8.0 -19.0 | 4,2 | 120/12600 |



Плашкові затискачі

Плашкові з'єднувальні затискачі (алюміній-алюміній/сталь)

Застосовуються для з'єднання неізолюваних алюмінієвих або сталевих провідників між собою. Перед монтажем потрібно зняти ізоляцію провідників, що з'єднуються. Патентована нижня планка захищає болти затискача від корозії і полегшує їх утримання ключем-вилкою ST34 при затягуванні болтів. Затискачі виготовлені з корозійностійкого алюмінієвого сплаву, болти затискачів - зі сталі гарячого цинкування.

Плашковий мультізатискач SL19.4

Використовується для організації до 3-х відгалужень від одного приєднання, всі жили можуть бути будь-якого перетину до 120 мм². Затискач застосовується із захисними кожухами SP24 і SP25, які виготовлені з водостійкого і УФ стійкого термопластика. SP24 має вхідні отвори для провідників з одного боку, SP25 має отвори для провідників з двох сторін.

| ТИП | КОД EAN | ПЕРЕТИН ПРОВІДІВ, ММ ² , МАТЕРІАЛ | | ДІАМЕТР ПРОВІДІВ, ММ | МОМЕНТ ЗАТЯГУВАННЯ, Н·М | ЗАХИСНИЙ КОЖУХ | МАСА, Г | КІЛЬКІСТЬ, ШТ: УПАКОВКА/ПАЛЕТА |
|--------|---------------|--|--------------|----------------------|-------------------------|----------------|---------|--------------------------------|
| | | МАГІСТРАЛЬ | ВІДГАЛУЖЕННЯ | | | | | |
| SL19.4 | 6418677403583 | 16-120 Al | 16-120 Al | 4.6-13.5 | 20 | SP24, SP25 | 250 | 25/2625 |
| SP24 | 6418677405259 | | | | | | 40 | 25/900 |
| SP25 | 6418677408175 | | | | | | 40 | 25/900 |



Плашковий з'єднувальний затискач SL2.11

Затискач SL2.11 очищений і змащений, постачається в поліетиленовій упаковці. Призначений для з'єднання алюмінієвих провідників.

| ТИП | КОД EAN | ПЕРЕТИН ПРОВІДІВ, ММ ² , МАТЕРІАЛ | | ДІАМЕТР ПРОВІДІВ, ММ | МОМЕНТ ЗАТЯГУВАННЯ, Н·М | ЗАХИСНИЙ КОЖУХ | МАСА, Г | КІЛЬКІСТЬ, ШТ: УПАКОВКА/ПАЛЕТА |
|---------|---------------|--|--------------|----------------------|-------------------------|----------------|---------|--------------------------------|
| | | МАГІСТРАЛЬ | ВІДГАЛУЖЕННЯ | | | | | |
| SL 2.11 | 6418677403606 | 16-50 Al | 16-50 Al | 4.6-8.6 | 20 | SP14 | 52 | 200/12600 |



Плашкові з'єднувальні затискачі SL4.21, SL4.25 і SL8.21

Затискачі SL4.21 і SL8.21 очищені і змащені. Затискач SL4.25 обладнаний пружиною із нержавіючої сталі.

| ТИП | КОД EAN | ПЕРЕТИН ПРОВІДІВ, ММ ² , МАТЕРІАЛ | | ДІАМЕТР ПРОВІДІВ, ММ | МОМЕНТ ЗАТЯГУВАННЯ, Н·М | ЗАХИСНИЙ КОЖУХ | МАСА, Г | КІЛЬКІСТЬ, ШТ: УПАКОВКА/ПАЛЕТА |
|--------|---------------|--|--------------|----------------------|-------------------------|----------------|---------|--------------------------------|
| | | МАГІСТРАЛЬ | ВІДГАЛУЖЕННЯ | | | | | |
| SL4.21 | 6418677403736 | 16-120 Al | 16-120 Al | 4.21-13.2 | 20 | SP15 | 130 | 50/3500 |
| SL4.25 | 6418677403750 | 16-120 Al | 16-120 Al | 4.6-13.5 | 20 | SP15 | 128 | 50/3500 |
| SL8.21 | 6418677403781 | 50-240 Al | 50-240 Al | 7.7-20 | 44 | SP16 | 290 | 25/2625 |



Плашкові з'єднувальні затискачі SL37.1, SL37.2

SL37.1 забезпечений одним болтом M8, SL37.2 - двома болтами M8.

| ТИП | КОД EAN | ПЕРЕТИН ПРОВІДІВ, ММ ² , МАТЕРІАЛ | | ДІАМЕТР ПРОВІДІВ, ММ | МОМЕНТ ЗАТЯГУВАННЯ, Н·М | ЗАХИСНИЙ КОЖУХ | МАСА, Г | КІЛЬКІСТЬ, ШТ: УПАКОВКА/ПАЛЕТА |
|--------|---------------|--|--------------|----------------------|-------------------------|----------------|---------|--------------------------------|
| | | МАГІСТРАЛЬ | ВІДГАЛУЖЕННЯ | | | | | |
| SL37.1 | 6418677414404 | 6-95 Al | 6-95 Al | 3-13 | 22 | SP15 | 55 | 200/10800 |
| SL37.2 | 6418677414411 | 6-95 Al | 6-95 Al | 3.5-13 | 22 | SP15 | 100 | 50/3500 |



Плашкові з'єднувальні затискачі SL39.2

| ТИП | КОД EAN | ПЕРЕТИН ПРОВІДІВ, ММ ² , МАТЕРІАЛ | | ДІАМЕТР ПРОВІДІВ, ММ | МОМЕНТ ЗАТЯГУВАННЯ, Н·М | ЗАХИСНИЙ КОЖУХ | МАСА, Г | КІЛЬКІСТЬ, ШТ: УПАКОВКА/ПАЛЕТА |
|--------|---------------|--|--------------|----------------------|-------------------------|----------------|---------|--------------------------------|
| | | МАГІСТРАЛЬ | ВІДГАЛУЖЕННЯ | | | | | |
| SL39.2 | 6418677419607 | 16-150 Al | 16-150 Al | 4.5-17.5 | 22 | SP15 | 120 | 50/5250 |



Плашкові затискачі

Плашкові з'єднувальні затискачі (мідь-алюміній)

Застосовують для з'єднання неізольованих мідних провідників з алюмінієвими або сталевими провідниками. Перед монтажем потрібно зняти ізоляцію провідників, що з'єднуються. Патентована нижня планка захищає болти затискача від корозії і полегшує їх утримання ключем ST34 при затягуванні болтів. Затискачі виготовлені з корозійностійкого алюмінієвого сплаву, болти затискачів - зі сталі гарячого цинкування. Всі затискачі очищені і змащені.

Плашкові з'єднувальні затискачі Al-Cu SM1.x, SM2.x, SM4.x

Затискач SM2.25 обладнаний пружинами для полегшення монтажу, з мідними вставками з боку мідного провідника (зовнішня лінія дотику пластини і профілю лакована для запобігання корозії).

| ТИП | КОД EAN | ПЕРЕТИН ПРОВІДІВ, ММ ² , МАТЕРІАЛ | | ДІАМЕТР ПРОВІДІВ, ММ | | МОМЕНТ ЗАТЯГУВАННЯ, Н·М | ЗАХИСНИЙ КОЖУХ | МАСА, Г | КІЛЬКІСТЬ, ШТ: УПАКОВКА/ ПАЛЕТА |
|--------|---------------|--|--------------|----------------------|--------------|-------------------------|----------------|---------|---------------------------------|
| | | МАГІСТРАЛЬ | ВІДГАЛУЖЕННЯ | МАГІСТРАЛЬ | ВІДГАЛУЖЕННЯ | | | | |
| SM1.11 | 6418677403880 | 10-50 Al | 1.5-10 Cu | 3.5-8.6 | 1.35-3.6 | 20 | SP14 | 54 | 200/14000 |
| SM2.11 | 6418677403903 | 16-95 Al | 2.5-25 Cu | 4.6-10 | 2.3-6.5 | 20 | SP15 | 84 | 100/6300 |
| SM2.21 | 6418677403927 | 16-120 Al | 6-35 Cu | 4.6-13.2 | 2.8-7.5 | 20 | SP15 | 140 | 50/3500 |
| SM2.25 | 6418677403941 | 16-120 Al | 6-35 Cu | 4.6-13.2 | 2.8-7.5 | 20 | SP15 | 137 | 50/3500 |
| SM4.21 | 6418677403965 | 50-240 Al | 10-95 Cu | 8.6-20 | 3.5-12.5 | 44 | SP16 | 326 | 25/2625 |



Плашкові з'єднувальні затискачі SL4.26, SL14.2 и SL37.27

Застосовуються для з'єднання алюмінієвих і мідних провідників. Затискач виготовлений з корозійностійкого алюмінієвого сплаву і покритий оловом, болти - зі сталі гарячого цинкування.

| ТИП | КОД EAN | ПЕРЕТИН ПРОВІДІВ, ММ ² , МАТЕРІАЛ | | ДІАМЕТР ПРОВІДІВ, ММ | МОМЕНТ ЗАТЯГУВАННЯ, Н·М | ЗАХИСНИЙ КОЖУХ | МАСА, Г | КІЛЬКІСТЬ, ШТ: УПАКОВКА/ ПАЛЕТА |
|---------|---------------|--|----------------------|----------------------|-------------------------|----------------|---------|---------------------------------|
| | | МАГІСТРАЛЬ | ВІДГАЛУЖЕННЯ | | | | | |
| SL4.26 | 6418677403767 | 16-120 Al/Cu | 16-120 Al, 16-95 Cu | 4.6-14 | 20 | SP15 | 125 | 50/3500 |
| SL14.2 | 6418677403552 | 50-240 Al, 50-185 Cu | 50-185 Al, 50-150 Cu | 7.7-20 | 44 | SP16 | 280 | 25 |
| SL37.27 | 6418677416118 | 6-95 Al/Cu | 6-95 Al/Cu | 3-13 | 22 | SP15 | 100 | 50 |



Плашковий з'єднувальний затискач для мідних провідників SE12.1

Застосовується для з'єднання двох мідних провідників. Затискач виготовлений з міді, болт - з нержавіючої сталі.

| ТИП | КОД EAN | ПЕРЕТИН ПРОВІДІВ, ММ ² , МАТЕРІАЛ | | ДІАМЕТР ПРОВІДІВ, ММ | МОМЕНТ ЗАТЯГУВАННЯ, Н·М | МАСА, Г | КІЛЬКІСТЬ, ШТ: УПАКОВКА/ ПАЛЕТА |
|--------|---------------|--|--------------|----------------------|-------------------------|---------|---------------------------------|
| | | МАГІСТРАЛЬ | ВІДГАЛУЖЕННЯ | | | | |
| SE12.1 | 6418677401831 | 16-70 | 10-50 | 4.5-10.7 | 22 | 116 | 100/10500 |



Захисні кожухи SP14, SP15 и SP16

Застосовуються для ізоляції з'єднувальних затискачів та захисту від можливості потрапляння вологи до струмоведучих частин. Кожухи виготовлені з пластмаси, яка стійка до атмосферних впливів і ультрафіолетового випромінювання. Наявні всередині кожухів ребра жорсткості подовжують шлях струмів витoku.

| ТИП | КОД EAN | ЗАСТОСОВУЮТЬСЯ ДЛЯ ЗАТИСКАЧІВ | МАСА, Г | КІЛЬКІСТЬ, ШТ: УПАКОВКА/ ПАЛЕТА |
|------|---------------|---|---------|---------------------------------|
| SP14 | 6418677405204 | SL2.11, SM1.11 | 14 | 10/100 |
| SP15 | 6418677405211 | SM2.11, SM2.21, SL4.21, SL37.1, SL37.2, SL39.2, SL37.27, SL4.26 | 31 | 10/100 |
| SP16 | 6418677410208 | SM4.21, SL8.21, SL14.2, SL25.2, SE20 | 37 | 5/50 |



Шини

Мідні або лужені шини застосовуються разом з шинними затискачами для підключення алюмінієвих або мідних провідників до вводів трансформаторів або іншого обладнання. Шини покриті оловом для запобігання корозії в місці контакту алюмінію і міді.

Мідні або лужені шини PSS

Використовуються спільно з шинними затискачами для приєднання мідних і алюмінієвих провідників до трансформаторних відгалужень високої та низької напруги. Мідна шина PSS10 для одного затискача.

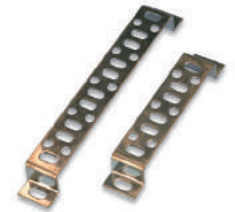
| ТИП | КОД EAN | ДІАМЕТР ОТВОРУ, ММ | ПЕРЕТИН ШИНИ, ММ ² | МАКСИМАЛЬНИЙ СТРУМ, А | ТИП ШИННОГО ЗАТИСКАЧА | МАСА, Г | КІЛЬКІСТЬ, ШТ: УПАКОВКА/ ПАЛЕТА |
|---------|---------------|--------------------|-------------------------------|-----------------------|-----------------------------------|---------|---------------------------------|
| PSS10 | 6418677401138 | 14 | 150 | 400 | Всі, окрім KG26 | 97 | 100/10500 |
| PSS85 | 6418677401350 | 22 | 250 | 600 | KG6, KG16, KG41, KG43, KG44, KG20 | 210 | 50/5250 |
| PSS85.5 | 6418677401367 | 14; 22 | 250 | 600 | KG6, KG16, KG41, KG43, KG44, KG20 | 266 | 50/5250 |
| PSS310 | 6418677401220 | 22 | 400 | 950 | KG26, KG20 | 414 | 25/10500 |
| PSS127 | 6418677401183 | 14 | 150 | 400 | Всі, окрім KG26 | 140 | 50/5250 |
| PSS242 | 6418677401190 | 22 | 250 | 600 | Всі, окрім KG26, KG20 | 350 | 25/2625 |
| PSS309 | 6418677401213 | 22 | 400 | 950 | KG26, KG20 | 620 | 25/2625 |



Шини заземлення PSS396 і PSS396.1

Використовуються на трансформаторних підстанціях для заземлення за допомогою апаратних шинних затискачів. До шин типу PSS396 можливе приєднання п'яти шинних затискачів, до шин типу PSS396.1 - трьох шинних затискачів. Заземлюючі провідники приєднуються за допомогою шинних затискачів: мідь 16-185 мм² - KG20; алюміній 16-120 мм² - KG16; 50-240 мм² - KG43.

| ТИП | КОД EAN | ПЕРЕТИН ШИНИ, ММ ² | КІЛЬКІСТЬ ЗАТИСКАЧІВ, ШТ | МАСА, Г | КІЛЬКІСТЬ, ШТ: УПАКОВКА/ ПАЛЕТА |
|----------|---------------|-------------------------------|--------------------------|---------|---------------------------------|
| PSS396 | 6418677401237 | 50 | 5 | 290 | 50/2700 |
| PSS396.1 | 6418677401244 | 50 | 3 | 220 | 50/2700 |



Шини заземлення PSS431

Шина заземлення виконана з луженої міді, гвинти - з оцинкованої сталі, ізолюючі вставки - з атмосферостійкого пластика.

| ТИП | КОД EAN | ПЕРЕТИН ПРОВОДІВ, ММ ² | МОМЕНТ ЗАТЯГУВАННЯ, Н·М | МАСА, Г | КІЛЬКІСТЬ, ШТ: УПАКОВКА/ ПАЛЕТА |
|--------|---------------|-----------------------------------|-------------------------|---------|---------------------------------|
| PSS431 | 6418677401251 | 5x50 Cu | 10 | 110 | 25/2625 |



Шинні затискачі, кабельні накінечники

Використовуються для з'єднання алюмінієвих і мідних провідників з шинами. Затискачі виготовлені з корозійностійкого алюмінієвого сплаву, болти - зі сталі гарячого цинкування.

Шинний затискач KG71

Проколюючий ізоляцію шинний затискач дозволяє проводити підключення ізольованого провідника без зняття ізоляції. Затискач виготовлений з алюмінієвого сплаву і покритий оловом.

| ТИП | КОД EAN | ПЕРЕТИН ПРОВІДІВ, ММ ² | МАКСИМАЛЬНА ТОВЩИНА ШИНИ, ММ | БОЛТ | ДІАМЕТР ЖИЛИ, ММ | МОМЕНТ ЗАТЯГУВАННЯ, Н·М | МАСА, Г | КІЛЬКІСТЬ, ШТ: УПАКОВКА/ПАЛЕТА |
|------|---------------|-----------------------------------|------------------------------|------|------------------|-------------------------|---------|--------------------------------|
| KG71 | 6418677400322 | 16-120 Al 10-95 Cu | 7.5 | 2 M8 | 6-18 | 20 | 205 | 50/3150 |



Шинні затискачі KG6.1, KG41, KG16 і KG43

Для підключення неізольованих алюмінієвих провідників до алюмінієвих або лужених шин.

| ТИП | КОД EAN | ПЕРЕТИН ПРОВІДІВ, ММ ² | МАКСИМАЛЬНА ТОВЩИНА ШИНИ, ММ | БОЛТ | ДІАМЕТР ЖИЛИ, ММ | МОМЕНТ ЗАТЯГУВАННЯ, Н·М | МАСА, Г | КІЛЬКІСТЬ, ШТ: УПАКОВКА/ПАЛЕТА |
|-------|---------------|-----------------------------------|------------------------------|-------|------------------|-------------------------|---------|--------------------------------|
| KG6.1 | 6418677400308 | 16-70 Al | 10 | 2 M8 | 4.6-10.2 | 20 | 120 | 50/3500 |
| KG41 | 6418677400230 | 16-120 Al | 7.5 | 2 M8 | 4.6-14 | 20 | 160 | 50/3500 |
| KG16 | 6418677400131 | 16-120 Al | 10 | 2 M10 | 4.6-14 | 40 | 258 | 25/2625 |
| KG43 | 6418677400254 | 50-240 Al | 10 | 2 M10 | 7.7-20 | 40 | 329 | 25/2625 |



Шинні затискачі KG26 і KG26.4

Для підключення алюмінієвих провідників до алюмінієвих або лужених шин.

| ТИП | КОД EAN | ПЕРЕТИН ПРОВІДІВ, ММ ² | МАКСИМАЛЬНА ТОВЩИНА ШИНИ, ММ | БОЛТ | ДІАМЕТР ЖИЛИ, ММ | МОМЕНТ ЗАТЯГУВАННЯ, Н·М | МАСА, Г | КІЛЬКІСТЬ, ШТ: УПАКОВКА/ПАЛЕТА |
|--------|---------------|-----------------------------------|------------------------------|-------|------------------|-------------------------|---------|--------------------------------|
| KG26 | 6418677400209 | 120-300 Al | 15 | 2 M12 | 14-22.5 | 70 | 745 | 10/700 |
| KG26.4 | 6418677400216 | 4x(70-120) Al | 15 | 2 M12 | 9.3-14 | 70 | 805 | 10/700 |



Шинний затискач KG44

Для підключення неізольованих алюмінієвих і мідних провідників до алюмінієвих або мідних лужених шин.

| ТИП | КОД EAN | ПЕРЕТИН ПРОВІДІВ, ММ ² | МАКСИМАЛЬНА ТОВЩИНА ШИНИ, ММ | БОЛТ | ДІАМЕТР ЖИЛИ, ММ | МОМЕНТ ЗАТЯГУВАННЯ, Н·М | МАСА, Г | КІЛЬКІСТЬ, ШТ: УПАКОВКА/ПАЛЕТА |
|------|---------------|-----------------------------------|------------------------------|------|---------------------|-------------------------|---------|--------------------------------|
| KG44 | 6418677400261 | 16-120 Al 6-35 Cu | 7.5 | 2 M8 | 4.4-12.8 2.8-7.5 | 20 | 173 | 50/3500 |



Кабельні накінечники KG9, KG17 і KG18

Використовуються для підключення алюмінієвих провідників до шин розподільчих щитів. При установці провідник необхідно зачистити і змастити. Кабельні накінечники та з'єднувачі зроблені з корозійностійкого алюмінієвого сплаву і покриті оловом, болти - зі сталі гарячого цинкування.

| ТИП | КОД EAN | ПЕРЕТИН, ММ ² | ДІАМЕТР ПРОВІДІВ, ММ | МОМЕНТ ЗАТЯГУВАННЯ, Н·М | МАСА, Г | КІЛЬКІСТЬ, ШТ: УПАКОВКА/ПАЛЕТА |
|------|---------------|--------------------------|----------------------|-------------------------|---------|--------------------------------|
| KG9 | 6418677400346 | 2x(16-70) | 4.5-10.2 | 20 | 190 | 50/3500 |
| KG17 | 6418677400155 | 2x(35-120) | 6.6-14 | 40 | 360 | 25/2625 |
| KG18 | 6418677400179 | 2x(50-240) | 7.7-20 | 40 | 465 | 20/1400 |



Кабельний накінечник KG50

Використовується для підключення алюмінієвих або мідних провідників до шин розподільчих щитів.

| ТИП | КОД EAN | ПЕРЕТИН, ММ | ДІАМЕТР ПРОВІДІВ, ММ | МОМЕНТ ЗАТЯГУВАННЯ, Н·М | МАСА, Г | КІЛЬКІСТЬ, ШТ: УПАКОВКА/ПАЛЕТА |
|------|---------------|-------------------------|----------------------|-------------------------|---------|--------------------------------|
| KG50 | 6418677400278 | 1x(16-95)/ 2x(16-35) | 4.5 - 12.5/4.5 - 7.5 | 10 | 101 | 100/7000 |



З'єднувальні затискачі, кабельні накінечники

З'єднувальні пресовані затискачі SJ9

Затискачі використовуються для з'єднання алюмінієвих провідників опресуванням. Затискачі SJ9 забезпечують міцність з'єднання не менше 90% міцності проводу, що з'єднується. Допускається не більше 2-х з'єднань в прогоні.

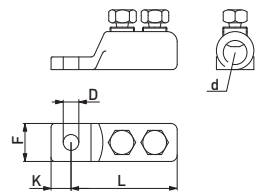
| ТИП | ПЕРЕТИН ПРОВІДІВ, ММ ² | ТИП МАТРИЦІ ДЛЯ ОПРЕСУВАННЯ | КОЛІР МАРКУВАННЯ | КІЛЬКІСТЬ, ШТ: УПАКОВКА |
|---------|-----------------------------------|-----------------------------|------------------|-------------------------|
| SJ9.16 | 16/16 | E140 | Блакитний | 100/9000 |
| SJ9.25 | 25/25 | E173 | Помаранчевий | 100/9000 |
| SJ9.35 | 35/35 | E173 | Червоний | 100/9000 |
| SJ9.50 | 50/50 | E173 | Жовтий | 100/9000 |
| SJ9.70 | 70/70 | E173 | Білий | 100/9000 |
| SJ9.95 | 95/95 | E215 | Сірий | 100/9000 |
| SJ9.120 | 120/120 | E215 | Рожевий | 50/3500 |
| SJ9.150 | 150/150 | E215 | Фіолетовий | 50/3500 |



Кабельні накінечники з болтами зі зривною головкою SAL

Використовуються для підключення алюмінієвих або мідних провідників до шин розподільчих щитів. Накінечники виготовлені з корозійностійкого алюмінієвого сплаву і покриті оловом. Для отримання надійного контакту необхідно затягувати болти до зриву головки.

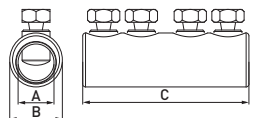
| ТИП | КОД EAN | ПЕРЕТИН, ММ ² | L, ММ | K, ММ | F, ММ | D, ММ | ДІАМЕТР ПРОВІДІВ D, ММ | МАСА, Г | КІЛЬКІСТЬ, ШТ: УПАКОВКА/ПАЛЕТА |
|----------|---------------|--------------------------|-------|-------|-------|-------|------------------------|---------|--------------------------------|
| SAL1.27 | 6418677401404 | 6-50 | 50 | 10 | 20 | 8.5 | 3-10 | 39 | 100/7000 |
| SAL1.272 | 6418677401428 | 6-50 | 50 | 10 | 20 | 12.5 | 3-10 | 38 | 100/7000 |
| SAL2.27 | 6418677401442 | 50-95 | 74 | 12.5 | 25 | 10.5 | 7-15 | 87 | 100/6300 |
| SAL2.272 | 6418677401459 | 50-95 | 74 | 12.5 | 25 | 12.5 | 7-15 | 79 | 100/6300 |
| SAL3.27 | 6418677401473 | 95-185 | 85 | 16 | 30 | 12.5 | 10-19 | 141 | 50/3150 |
| SAL3.272 | 6418677401480 | 95-185 | 85 | 16 | 30 | 17 | 10-19 | 135 | 50/3150 |
| SAL4.27 | 6418677401503 | 150-300 | 114 | 18.5 | 42 | 12.5 | 12-25 | 324 | 50/2250 |
| SAL4.272 | 6418677401510 | 150-300 | 114 | 18.5 | 42 | 17 | 12-25 | 307 | 50/2700 |



Кабельні з'єднувальні затискачі з болтами зі зривною головкою SLJ

Використовуються для з'єднання алюмінієвих або мідних ізолюваних провідників і жил кабелів. Затискачі виготовлені з корозійностійкого алюмінієвого сплаву і покриті оловом. Для отримання надійного контакту необхідно затягувати болти до зриву головки.

| ТИП | КОД EAN | ПЕРЕТИН, ММ ² | A, ММ | B, ММ | C, ММ | МАСА, Г | КІЛЬКІСТЬ, ШТ: УПАКОВКА/ПАЛЕТА |
|---------|---------------|--------------------------|-------|-------|-------|---------|--------------------------------|
| SLJ1.27 | 6418677458187 | 6-50 | 11 | 20 | 44 | 34 | 100/7000 |
| SLJ2.27 | 6418677458194 | 35-95 | 16 | 27 | 48 | 67 | 100/5400 |
| SLJ3.47 | 6418677459726 | 95-240 | 26 | 38 | 119 | 278 | 50/2700 |
| SLJ4.47 | 6418677459733 | 150-300 | 29 | 43 | 130 | 382 | 50/1800 |



Щоглові вимикачі

Щоглові вимикачі використовуються для захисту низьковольтних мереж: вони виконують функції: **запобіжника, вимикача і роз'єднувача.**

Виробляються у двох габаритах: **до 160А** (плавкі вставки типу ППН-33) і **до 400А** (плавкі вставки типу ППН-37), мають **одно-, трьох- і чотирьохполюсне** виконання.

Конструктивно щогловий вимикач складається з основи, виконаної з корозійностійкого алюмінієвого сплаву, на якому розташовані з'єднувальні затискачі під захисними атмосферостійкими ковпаками, основа забезпечена камерами дугогасіння для відключення струмів навантаження. Нижня частина основи рухома і на ній встановлюються відповідні плавкі запобіжні вставки.

Для розриву ланцюга нижня частина відкидається вниз, виводячи полюси плавких вставок з контактних гнізд в верхній частині основи. Для цього замок вимикача забезпечений спеціальним елементом з гвинтовою різьбою для приєднання оперативної штанги. При заміні запобіжних вставок вся нижня частина основи може бути легко відокремлена також за допомогою штанги.

Як елемент щоглової трансформаторної підстанції щоглові вимикачі служать для включення/відключення, захисту фідерів 0,4 кВ.

Встановлюються безпосередньо на стійці щоглової ТП на висоті 3 - 4 м від рівня землі.

Операції включення/виключення проводяться з землі оперативною штангою.

Для розриву ланцюга нижня частина відкидається вниз, виводячи полюси плавких вставок з контактних гнізд в верхній частині основи. Для цього замок вимикача забезпечений спеціальним елементом з гвинтовою різьбою для приєднання оперативної штанги. При заміні запобіжних вставок вся нижня частина основи може бути легко відокремлена також за допомогою штанги.

Як елемент щоглової трансформаторної підстанції щоглові вимикачі служать для включення/відключення, захисту фідерів 0,4 кВ.

Встановлюються безпосередньо на стійці щоглової ТП на висоті 3 - 4 м від рівня землі.

Операції включення/виключення проводяться з землі оперативною штангою.



Щоглові вимикачі

Щоглові вимикачі на струми до 160 А

Щоглові вимикачі на струми до 160 А

Щоглові вимикачі з запобіжниками на 160 А розраховані на плавкі вставки типу ППН-33 габарит 00 на струми від 6 до 160 А (**в комплект поставки не входять**). Щоглові вимикачі можуть комплектуватися різними апаратними затискачами або поставлятися без них. Управління вимикачами можна проводити з землі або за допомогою ізолюючої штанги ST19 та ST33.

Щоглові вимикачі SZ151 і SZ152.x

Щоглові вимикачі мають роздільні ізолюючі кришки для вхідних і фідерних ліній, що робить більш безпечним підключення споживачів. Вимикачі SZ151 мають проколюючі затискачі для підключення провідників, SZ152 - плашкові затискачі.

| ТИП | КОД EAN | КІЛЬКІСТЬ ПОЛЮСІВ | ПЕРЕТИН ПРОВОДІВ, ММ² | ЗАТИСКАЧІ | МАСА, Г | КІЛЬКІСТЬ, ШТ: УПАКОВКА/ ПАЛЕТА |
|----------|---------------|-------------------|--------------------------------|------------------|---------|---------------------------------|
| SZ151 | 6418677405884 | 3 | 2x(16–120) Al або 2x(10–95) Cu | 6xKG71 | 4180 | 1/48 |
| SZ152 | 6418677405891 | 3 | 2x(16–120) Al | 6xKG41 | 4180 | 1/48 |
| SZ152.01 | 6418677405907 | 3 + PEN провідник | 2x(16–120) Al | 6xKG41 1xKG71 | 4500 | 1/36 |

Щоглові вимикачі SZ51

Ізолюючі кришки закривають провідники пофазно.

| ТИП | КОД EAN | КІЛ-СТЬ ПОЛЮСІВ | ПЕРЕТИН ПРОВОДІВ, ММ² | ЗАТИСКАЧІ | МАСА, Г | КІЛЬКІСТЬ, ШТ: УПАКОВКА/ ПАЛЕТА |
|------|---------------|-----------------|-----------------------|-----------|---------|---------------------------------|
| SZ51 | 6418677406034 | 3 | 2x(16–120) Al | 6xKG41 | 4185 | 1/48 |

Щоглові вимикачі SZ56 і SZ56.1

Ізолюючі кришки закривають провідники пофазно.

| ТИП | КОД EAN | КІЛ-СТЬ ПОЛЮСІВ | ПЕРЕТИН ПРОВОДІВ, ММ² | ЗАТИСКАЧІ | МАСА, Г | КІЛЬКІСТЬ, ШТ: УПАКОВКА/ ПАЛЕТА |
|--------|---------------|-----------------|-----------------------|-----------|---------|---------------------------------|
| SZ56 | 6418677406058 | 3 + N | 2x(16–120) Al | 8xKG41 | 5600 | 1/36 |
| SZ56.1 | 6418677406065 | 4 | 2x(16–120) Al | 8xKG41 | 5200 | 1/36 |

Новинка! Щоглові вимикачі SZ160.1

Застосовуються для захисту однофазних ліній і споживачів.

| ТИП | КОД EAN | КІЛ-СТЬ ПОЛЮСІВ | ПЕРЕТИН ПРОВОДІВ, ММ² | ЗАТИСКАЧІ | МАСА, Г | КІЛЬКІСТЬ, ШТ: УПАКОВКА/ ПАЛЕТА |
|---------|---------------|-----------------|-----------------------|-----------|---------|---------------------------------|
| SZ160.1 | 6438100318307 | 1 | 2x(16–120) Al/Cu | 2xKG45 | 1800 | 1/48 |

Новинка! Щоглові вимикачі SZ160.3 і SZ160.32

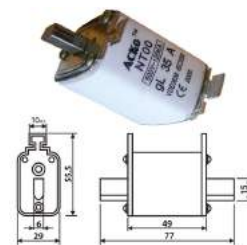
Щоглові вимикачі мають роздільні ізолюючі кришки для вхідних і фідерних ліній, що робить більш безпечним підключення споживачів. Полюс N постійно з'єднаний і закритий окремим кожухом.

| ТИП | КОД EAN | КІЛ-СТЬ ПОЛЮСІВ | ПЕРЕТИН ПРОВОДІВ, ММ² | ЗАТИСКАЧІ | МАСА, Г | КІЛЬКІСТЬ, ШТ: УПАКОВКА/ ПАЛЕТА |
|----------|---------------|-----------------|-----------------------|-----------|---------|---------------------------------|
| SZ160.3 | 6438100318314 | 3 | 2x(16–120) Al/Cu | 6xKG45.5 | 3700 | 1/48 |
| SZ160.32 | 6438100318321 | 3 + PEN | 2x(16–120) Al/Cu | 7xKG45.5 | 3900 | 1/48 |

Новинка! Щоглові вимикачі SZ160.4 і SZ160.41

Щоглові вимикачі мають роздільні ізолюючі кришки для вхідних і фідерних ліній, що робить більш безпечним підключення споживачів. Полюс N постійно з'єднаний і закритий окремим кожухом.

| ТИП | КОД EAN | КІЛ-СТЬ ПОЛЮСІВ | ПЕРЕТИН ПРОВОДІВ, ММ² | ЗАТИСКАЧІ | МАСА, Г | КІЛЬКІСТЬ, ШТ: УПАКОВКА/ ПАЛЕТА |
|----------|---------------|-----------------|-----------------------|-----------|---------|---------------------------------|
| SZ160.4 | 6438100318338 | 4 | 2x(16–120) Al/Cu | 8xKG45.5 | 4800 | 1/48 |
| SZ160.41 | 6438100318345 | 3 + PEN | 2x(16–120) Al/Cu | 8xKG45.5 | 4800 | 1/48 |

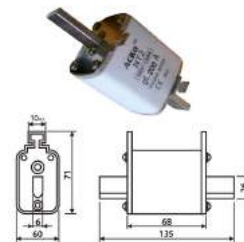


Щоглові вимикачі

Щоглові вимикачі на струми до 400 А

Щоглові вимикачі на струми до 400 А

Щоглові вимикачі з запобіжниками на 400 А розраховані на плавкі вставки типу ППН-37 габарит 2 на струми від 40 до 400 А (в комплект поставки не входять). Щоглові вимикачі можуть комплектуватися різними апаратними затискачами або поставлятися без них. Управління вимикачами можна проводити із землі або за допомогою ізолюючої штанги ST19 або ST33.



Щоглові вимикачі SZ41

| ТИП | КОД EAN | КІЛЬКІСТЬ ПОЛЮСІВ | ПЕРЕТИН ПРОВОДІВ, ММ ² | ЗАТИСКАЧІ | МАСА, Г | КІЛЬКІСТЬ, ШТ: УПАКОВКА/ПАЛЕТА |
|------|---------------|-------------------|-----------------------------------|-----------|---------|--------------------------------|
| SZ41 | 6418677405976 | 3 | 2x(50–240) Al | 6xKG43 | 10108 | 1/15 |



Щоглові вимикачі SZ46 і SZ46.1

Ізолюючі кришки закривають провідники, що приходять / відходять пофазно.

| ТИП | КОД EAN | КІЛЬКІСТЬ ПОЛЮСІВ | ПЕРЕТИН ПРОВОДІВ, ММ ² | ЗАТИСКАЧІ | МАСА, Г | КІЛЬКІСТЬ, ШТ: УПАКОВКА/ПАЛЕТА |
|--------|---------------|-------------------|-----------------------------------|-----------|---------|--------------------------------|
| SZ46 | 6418677405990 | 3 + N | 2x(50–240) Al | 8xKG43 | 13400 | 1/10 |
| SZ46.1 | 6418677406010 | 4 | 2x(50–240) Al | 8xKG43 | 13200 | 1/10 |



SZ160.4



SZ46



Щоглові вимикачі

Додаткове обладнання для щоглових вимикачів

Монтажний скоп РЕК41

Використовується для кріплення двох щоглових вимикачів на одній опорі. Виготовлений з алюмінію.

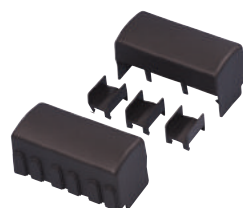
| ТИП | КОД EAN | для щоглових вимикачів | МАСА, Г | КІЛЬКІСТЬ, ШТ: УПАКОВКА/ ПАЛЕТА |
|-------|---------------|------------------------|---------|------------------------------------|
| РЕК41 | 6418677400377 | 2x160 А | 567 | 1/1000 |



Ізолюючі кришки SP42 для щоглових вимикачів на струми до 160 А

Щоглові вимикачі SZ151, SZ152, SZ157 і SZ156 мають окремі захищені кришки для провідників, що приходять/ відходять. Це робить монтаж і підключення споживачів більш безпечним. Пластикові захисні кришки для вимикачів SZ51 і SZ56 можуть бути замінені кришками SP42. У комплект входять 2 кришки PMR1502 і 3 ізолюючі вставки PMR1503.

| ТИП | КОД EAN | МАСА, Г | КІЛЬКІСТЬ, ШТ: УПАКОВКА/ ПАЛЕТА |
|------|---------------|---------|------------------------------------|
| SP42 | 6418677408199 | 200 | 10/320 |



Таблички номінальних струмів і номерів фідерів

Таблички виконані з пластика і встановлюються на кріпильну планку. Існують варіанти табличок номінальних струмів від 25 А до 400 А, номерів фідерів від 1 до 9.

| ТИП | КОД EAN | ОПИС | ВИСОТА НАПИСУ, ММ | РОЗМІР, ММ | МАСА, Г | КІЛЬКІСТЬ, ШТ: УПАКОВКА/ ПАЛЕТА |
|--|---------------|---|-------------------|------------|---------|------------------------------------|
| РЕМ216 | 6418677400421 | Планка для кріплення таблички | | 250x30x3 | 120 | 50/3150 |
| РЕМ242.25 = 25 А... РЕМ242.400 = 400 А | | Табличка номінального струму плавкої ставки | 40 | 145x60x1.5 | 18 | 100/10500 |
| РЕМ241.1 = No. 1... РЕМ241.9 = No. 9... | | Табличка номеру фідера | 48 | 64x64x3 | 7 | 100/10500 |



Монтажна рейка РЕК49

Використовується як додаткове пристосування для кріплення щоглових вимикачів на сталевих, залізобетонних або дерев'яних опорах. Рейка кріпиться на опорі за допомогою шурупів або бандажів, виготовляється зі сталі гарячого цинкування.

| ТИП | КОД EAN | для щоглових вимикачів | МАСА, Г | КІЛЬКІСТЬ, ШТ: УПАКОВКА |
|-------|---------------|------------------------|---------|----------------------------|
| РЕК49 | 6418677400414 | 160 А и 400 А | 1556 | 10 |



З'єднувачі для щоглових вимикачів на струми до 160 А серії KG.

KG41 служать для підключення неізолюваних алюмінієвих жил; KG44 - для підключення неізолюваних алюмінієвих або мідних жил; KG71 - для підключення ізолюваних алюмінієвих або мідних жил.

| ТИП | КОД EAN | ПЕРЕТИН ПРОВІДІВ, ММ ² | ДІАМЕТР ПРОВІДІВ, ММ ² | МАСА, Г | КІЛЬКІСТЬ, ШТ: УПАКОВКА/ ПАЛЕТА |
|------|---------------|-----------------------------------|-----------------------------------|---------|------------------------------------|
| KG41 | 6418677400230 | 16-120 Al | 4.6-14 | 160 | 50/3500 |
| KG42 | 6418677400247 | 16-70 А I / 4-25 Cu | 4.5-10.8/2.5-7.5 | 105 | 100/7000 |
| KG44 | 6418677400261 | 16-120 Al / 6-35 Cu | 4.4-12.8/2.8-7.5 | 173 | 50/3500 |
| KG71 | 6418677400322 | 16-120 Al / 10-95 Cu | 4.5-18 | 205 | 50/3150 |



З'єднувачі KG43, KG36 і KG20 на струми до 400 А

Щоглові вимикачі SZ41, SZ46 і SZ46.1 комплектуються алюмінієвими з'єднувачами KG43. Можлива комплектація з'єднувачами KG36 для переходу Al / Cu, з'єднувачі KG20 - тільки для мідних провідників.

| ТИП | КОД EAN | ПЕРЕТИН ПРОВІДІВ, ММ ² | ДІАМЕТР ПРОВІДІВ, ММ ² | МАСА, Г | КІЛЬКІСТЬ, ШТ: УПАКОВКА/ ПАЛЕТА |
|------|---------------|-----------------------------------|-----------------------------------|---------|------------------------------------|
| KG43 | 6418677400254 | 4x(50-240) Al | 7.7-20 | 329 | 25/1750 |
| KG36 | 6418677400223 | 50-240 Al / 10-95 Cu | 7.7-20/3.5-12.5 | 340 | 25/1750 |
| KG20 | 6418677400186 | 16-185 Cu | 4.5-17.5 | 153 | 50/5250 |



Щоглові вимикачі

Додаткове обладнання для щоглових вимикачів

Оперативні ізолюючі штанги ST19 і ST33 для щоглового вимикача

Дозволяють управляти щогловими вимикачами із землі.

| ТИП | КОД EAN | ДОВЖИНА, М | МАСА, Г | КІЛЬКІСТЬ, ШТ: УПАКОВКА/ ПАЛЕТА |
|------|---------------|-------------------------------|---------|------------------------------------|
| ST19 | 6418677405464 | 1 | 356 | 1/100 |
| ST33 | 6418677405532 | 2 (транспортна довжина 1,3 м) | 1000 | 1/100 |



Індикатор напруги ST97

Застосовується для перевірки наявності напруги на полюсах щоглових вимикачів без підйому на опору і відключення вимикача. Датчик напруги піднімають до вимикача за допомогою ізолюваної штанги ST33 або ST19 і підносять до полюса запобіжника щоглового вимикача. Наявність напруги також може бути визначено на ізолюваній жилі при дотику індикатором до ізоляції. Конструкція має ступінь захисту IP34.

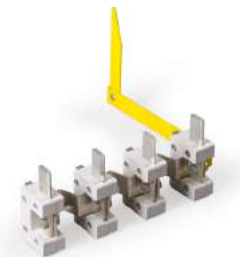
| ТИП | КОД EAN | ОПИС | МАСА, Г | КІЛЬКІСТЬ, ШТ: УПАКОВКА/ ПАЛЕТА |
|--------|---------------|----------------------|---------|------------------------------------|
| ST97 | 6418677408670 | Індикатор | 319 | 10/630 |
| ST97.1 | 6418677408687 | Індикатор + підсумок | 400 | 10/540 |
| ST97.2 | 6418677408694 | Підсумок | 60 | 1 |
| ST97.3 | 6418677408700 | Індикатор с зумером | 342 | 10/630 |



Заземлюючі пристрої ST72 і ST72.5 для вимикачів на струми до 400 А

Заземлюючі пристрої для накладення тимчасового заземлення в місці установки вимикача. ST72 застосовується для чотирьохполюсних вимикачів на струми до 400 А, ST72.5 - для триполюсних вимикачів на струми до 400 А. ST72.5 використовується спільно з заземлюючим провідником ST196.H003V3D.

| ТИП | КОД EAN | КІЛ-СТЬ ПОЛЮСІВ | ТИП ВИМИКАЧА | МАСА, Г | КІЛЬКІСТЬ, ШТ: УПАКОВКА/ ПАЛЕТА |
|--------|---------------|-----------------|--------------|---------|------------------------------------|
| ST72 | 6418677405587 | 4 (3+N) | SZ46, SZ46.1 | 1750 | 10/630 |
| ST72.5 | 6418677405594 | 3 | SZ41 | 1500 | 1/63 |



Пристрої тимчасового заземлення ST196.2 і ST197.2 для вимикачів на струми до 160 А

Заземлюючі пристрої для вимикачів на струми до 160 А. Заземлюючий спуск входить в комплектацію пристрою.

| ТИП | КОД EAN | КІЛ-СТЬ ПОЛЮСІВ | ТИП ВИМИКАЧА | МАСА, Г | КІЛЬКІСТЬ, ШТ: УПАКОВКА/ ПАЛЕТА |
|---------|---------------|-----------------|---------------------|---------|------------------------------------|
| ST196.2 | 6418677417436 | 3 | SZ51, SZ152 | 2800 | 1/63 |
| ST197.2 | 6418677432705 | 4 | SZ56, SZ56.1, SZ156 | 2800 | 1/63 |



Комплектуючі для мереж освітлення. Захисні пристрої

Компанія Ensto пропонує комплектуючі для мереж освітлення: запобіжники служать для захисту від струмів ліхтарів освітлення або інших малих споживачів; обмежувачі перенапруг ОПН служать для захисту обладнання від перенапруг, індукваного близькими розрядами блискавок або іншими джерелами.

Корпус для запобіжників SV29.25 і SV29.63

Використовуються для захисту малих споживачів і ліхтарів вуличного освітлення при перевищенні номінальних значень струмів. Корпус для запобіжників SV29.25 призначений для плавких вставок типу ПВД габарит 2 до 25А, корпус для запобіжників SV29.63 призначений для плавких вставок типу ПВД габарит 3 до 63А. Вставка ПВД в комплект не входить.

| ТИП | КОД EAN | МАКС.СТРУМ ПЛАВКО-ГО ЗАПОБІЖНИКА, А | МАСА, Г | КІЛЬКІСТЬ, ШТ: УПАКОВКА/ ПАЛЕТА |
|---------|---------------|-------------------------------------|---------|---------------------------------|
| SV29.25 | 6418677432873 | 25 | 230 | 1/10 |
| SV29.63 | 6418677432880 | 63 | 384 | 1/10 |



Новинка! Штепсельний роз'єм ST202

Стационарні штепсельні роз'єми ST202 підключаються до проводів СІП за допомогою проколюючого затискача SLIP22.1.

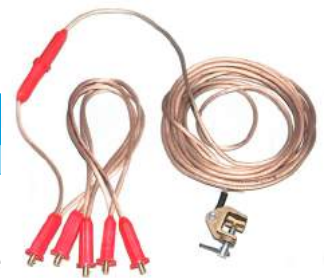
| ТИП | КОД EAN | МАСА, Г | КІЛЬКІСТЬ, ШТ: УПАКОВКА/ ПАЛЕТА |
|-------|---------------|---------|---------------------------------|
| ST202 | 6438100322991 | 80 | 50/3150 |



Новинка! Комплект переносного заземлення SE41

Переносне заземлення SE41 має п'ять роз'ємів для підключення SE40 і один загальний роз'єм для з'єднання з заземлюючим пристроєм.

| ТИП | КОД EAN | МАСА, Г | КІЛЬКІСТЬ, ШТ: УПАКОВКА/ ПАЛЕТА |
|------|---------------|---------|---------------------------------|
| SE41 | 6418677433979 | 110 | 50/3150 |



ОПН з проколюючим затискачем SE45

Серія SE45 розроблена спеціально для ліній з ізолюваними провідниками. Проколюючий затискач не може використовуватися як відгалужувальний, так як розрахований тільки на один ізолюваний алюмінієвий або мідний провідник перерізом 10-150 мм². Затискач SE45.1 обладнаний різьбою М8.

| ТИП | КОД EAN | НАЙБІЛЬША РОБОЧА НАПРУГА, В | НОМІНАЛЬНИЙ СТРУМ, КА | ЗАХИСТ ВІД ПЕРЕНАПРУГ, В | ЕНЕРГО-ЕМНІСТЬ, Дж | МАСА, Г | КІЛЬКІСТЬ, ШТ: УПАКОВКА/ ПАЛЕТА |
|-------------|---------------|-----------------------------|-----------------------|--------------------------|--------------------|---------|---------------------------------|
| SE45.275-15 | 6438100326715 | 275 | 15 | 1860 | 2450 | 220 | 15/945 |
| SE45.440-15 | 6438100326722 | 440 | 15 | 2240 | 3200 | 220 | 15/945 |
| SE45.690-15 | 6438100326739 | 690 | 15 | 2480 | 3960 | 220 | 5/315 |



ОПН з проколюючим затискачем SE46

Серія SE46 забезпечена проколюючими затискачами серії SLIP, які можуть використовуватися для організації відгалужень алюмінієвим провідником перетином 10-95 мм², мідним - 1,5-70 мм². Затискач SE46.1 обладнаний різьбою М8.

| ТИП | КОД EAN | НАЙБІЛЬША РОБОЧА НАПРУГА, В | НОМІНАЛЬНИЙ СТРУМ, КА | ЗАХИСТ ВІД ПЕРЕНАПРУГ, В | ЕНЕРГО-ЕМНІСТЬ, Дж | МАСА, Г | КІЛЬКІСТЬ, ШТ: УПАКОВКА/ ПАЛЕТА |
|-------------|---------------|-----------------------------|-----------------------|--------------------------|--------------------|---------|---------------------------------|
| SE46.275-15 | 6438100326692 | 275 | 15 | 1860 | 2450 | 260 | 15/945 |
| SE46.440-15 | 6438100326722 | 440 | 15 | 2240 | 3200 | 260 | 15/945 |
| SE46.690-15 | 6438100326708 | 690 | 15 | 2480 | 3960 | 260 | 5/315 |



SE40+4xSE41+4xSLIP22.1



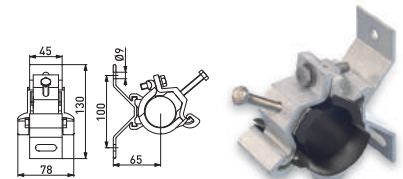
Арматура кріплення вздовж опор, фасадів будівель та споруд

Вироби дозволяють проводити кріплення ізольованих провідників і кабелів вздовж опор, по стінах і фасадах будівель. Конструкція затискачів дозволяє монтувати провідники і кабелі як горизонтально, так і вертикально. Затискачі запобігають можливість дотику провідників або кабелів до поверхні опор або стін.

Настінний затискач SO125

Використовується для горизонтального або під кутом до 30 ° кріплення провідників і кабелів на дерев'яних, кам'яних, цегляних або бетонних стінах.

| ТИП | КОД EAN | ДІАМЕТР ПРОВОДІВ, ММ | ПЕРЕТИН ПРОВОДІВ, ММ ² | МОМЕНТ ЗАТЯГУВАННЯ, Н·М | МАСА, Г | КІЛЬКІСТЬ, ШТ: УПАКОВКА/ПАЛЕТА |
|-------|---------------|----------------------|-----------------------------------|-------------------------|---------|--------------------------------|
| SO125 | 6418677404238 | 12-44 | 16-120 | 10 | 330 | 25/800 |



Дистанційний фіксатор SO76.19

Використовуються для фасадного кріплення провідників СІП або кабелів. Відстань від провідника до стіни - 60 мм.

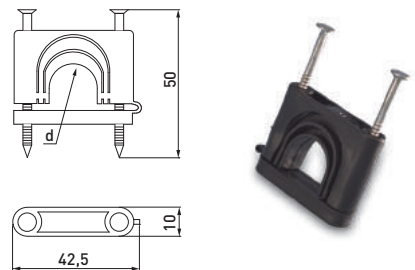
| ТИП | КОД EAN | D, ММ | ЗАСТОСУВАННЯ | КОМПЛЕКТАЦІЯ | МАСА, Г | КІЛЬКІСТЬ, ШТ: УПАКОВКА/ПАЛЕТА |
|---------|---------------|-------|-----------------|----------------------------|---------|--------------------------------|
| SO76.19 | 6418677446429 | 12-47 | Тверді поверхні | 5,5x145 цвях, 10x50 дюбель | 60 | 100/6300 |



Мультискоба SO103

Використовуються для фасадного кріплення провідників СІП або кабелів.

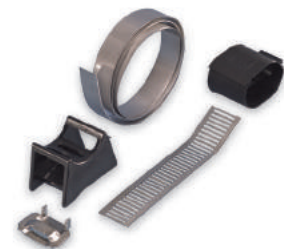
| ТИП | КОД EAN | D, ММ | ЗАЗОР, ММ | КРІПІЛЬНИЙ ЕЛЕМЕНТ | МАСА, Г | КІЛЬКІСТЬ, ШТ: УПАКОВКА/ПАЛЕТА |
|-------|---------------|-------|-----------|--------------------|---------|--------------------------------|
| SO103 | 6418677404023 | 16-25 | 5 | 50x2.5 гвинт | 10 | 500/18000 |



Дистанційний бандаж SO79.x

Використовуються для фасадного кріплення кабелів і провідів СІП вздовж металевих і залізобетонних опор. В комплект SO79.1 і SO79.6 входить бандажна стрічка.

| ТИП | КОД EAN | D, ММ | ЗАЗОР, ММ | ДОВЖИНА БАНДАЖНОЇ СТРІЧКИ, ММ | МАСА, Г | КІЛЬКІСТЬ, ШТ: УПАКОВКА/ПАЛЕТА |
|--------|---------------|-------|-----------|-------------------------------|---------|--------------------------------|
| SO79.1 | 6418677405006 | 45 | 25 | 1000 | 180 | 25/1350 |
| SO79.5 | 6418677405013 | 45 | 25 | Немає | 65 | 50/1800 |
| SO79.6 | 6418677405024 | 45 | 25 | 1300 | 200 | 50/1800 |





Металоконструкції та елементи кріплення опор

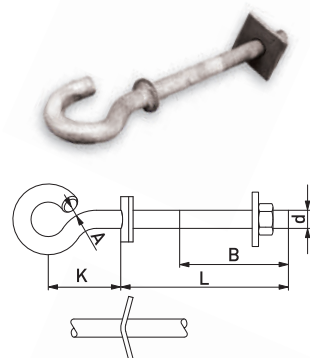
Гаки використовуються для підвісу провідників і кабелів на дерев'яних, залізобетонних та металевих опорах, а також на стінах будівель та споруд. Гаки виготовлені із сталі гарячого цинкування.

МРН - мінімальне руйнівне навантаження, кН

1 кН = 1000 Н = 100 даН = 100 кгс

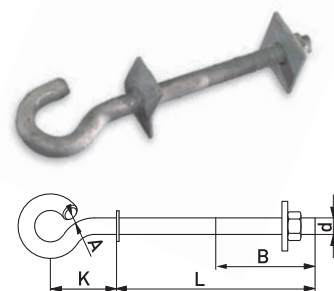
Гак наскрізний SOT21

| ТИП | КОД EAN | D, ММ | L, ММ | B, ММ | A, ММ | K, ММ | МРН, Fx, КН | МРН, Fy, КН | МАСА, Г | КІЛЬКІСТЬ, ШТ: УПАКОВКА/ПАЛЕТА |
|-----------|---------------|-------|-------|-------|-------|-------|-------------|-------------|---------|--------------------------------|
| SOT21.16 | 6418677407901 | M16 | 200 | 120 | 20 | 80 | 11.9 | 2.4 | 780 | 20/720 |
| SOT21.116 | 6418677407895 | M16 | 240 | 120 | 20 | 80 | 11.9 | 2.4 | 840 | 20/720 |
| SOT21.216 | 6418677407925 | M16 | 320 | 120 | 20 | 80 | 11.9 | 2.4 | 970 | 20/720 |
| SOT21 | 6418677407840 | M20 | 200 | 120 | 20 | 80 | 14.5 | 4.6 | 1220 | 20/720 |
| SOT21.1 | 6418677410376 | M20 | 240 | 120 | 20 | 80 | 14.5 | 4.6 | 1320 | 20/720 |
| SOT21.2 | 6418677407918 | M20 | 320 | 120 | 20 | 80 | 14.5 | 4.6 | 1510 | 20/480 |
| SOT21.3 | 6418677410383 | M20 | 350 | 120 | 20 | 80 | 14.5 | 4.6 | 1580 | 20/480 |



Гак наскрізний SOT21.0

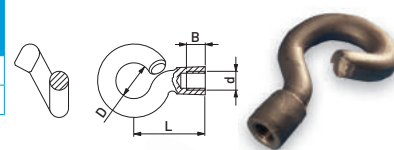
| ТИП | КОД EAN | D, ММ | L, ММ | B, ММ | A, ММ | K, ММ | МРН, Fx, КН | МРН, Fy, КН | МАСА, Г | КІЛЬКІСТЬ, ШТ: УПАКОВКА/ПАЛЕТА |
|----------|---------------|-------|-------|-------|-------|-------|-------------|-------------|---------|--------------------------------|
| SOT21.0 | 6418677407857 | M20 | 200 | 120 | 20 | 80 | 14.5 | 4.6 | 1220 | 20/720 |
| SOT21.01 | 6418677407864 | M20 | 240 | 120 | 20 | 80 | 14.5 | 4.6 | 1390 | 20/720 |
| SOT21.02 | 6418677407871 | M20 | 320 | 120 | 20 | 80 | 14.5 | 4.6 | 1510 | 20/480 |



Гайки гакоподібні PD2.3 і PD2.2

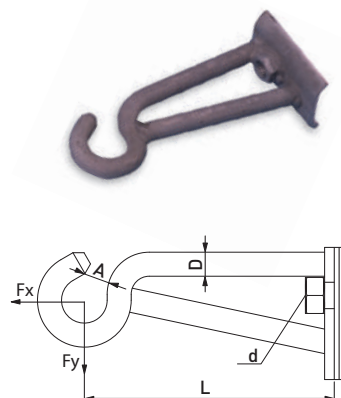
Використовуються разом з прохідними болтами або наскрізними гаками на багатоланцюгових лініях.

| ТИП | КОД EAN | D, ММ | D, ММ | L, ММ | B, ММ | A, ММ | МРН, Fx, КН | МРН, Fy, КН | МАСА, Г | КІЛЬКІСТЬ, ШТ: УПАКОВКА/ПАЛЕТА |
|-------|---------------|-------|-------|-------|-------|-------|-------------|-------------|---------|--------------------------------|
| PD2.3 | 6418677401060 | M16 | 38 | 76 | 18 | 20 | 15.4 | 2.0 | 380 | 25/1750 |
| PD2.2 | 6418677401053 | M20 | 38 | 76 | 18 | 20 | 15.5 | 4.0 | 550 | 25/1750 |



Гаки зовнішнього кута дистанційні PD3.3, PD3.2 і SOT74

| ТИП | КОД EAN | D | D, ММ | L, ММ | A, ММ | МРН, Fx, КН | МРН, Fy, КН | МАСА, Г | КІЛЬКІСТЬ, ШТ: УПАКОВКА/ПАЛЕТА |
|-------|---------------|-----|-------|-------|-------|-------------|-------------|---------|--------------------------------|
| PD3.3 | 6418677406355 | M16 | 16 | 206 | 20 | 9.7 | 6.2 | 1230 | 10/360 |
| PD3.2 | 6418677406348 | M20 | 20 | 200 | 20 | 13.3 | 8.6 | 1900 | 10/360 |
| SOT74 | 6418677408021 | M24 | 25 | 290 | 24 | 24.6 | 19.5 | 3400 | 10/240 |

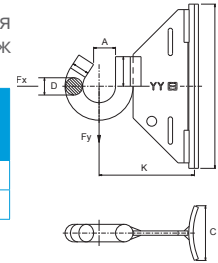


Металоконструкції та елементи кріплення опор

Бандажні гаки SOT29 і SOT39

Використовуються для кріплення до металевих і залізобетонних опор. Монтаж проводиться за допомогою бандажної стрічки SOT37 з нержавіючої сталі і скреп SOT36. Верхній бандаж (по верхній частині гака) виконується в два витка.

| ТИП | КОД EAN | D, ММ | A, ММ | K, ММ | H, ММ | C, ММ | МРН, Fx, КН | МРН, Fy, КН | МАСА, Г | КІЛЬКІСТЬ, ШТ: УПАКОВКА/ПАЛЕТА |
|-------|---------------|-------|-------|-------|-------|-------|-------------|-------------|---------|--------------------------------|
| SOT29 | 6418677413544 | 16 | 20 | 86 | 150 | 50 | 17.8 | 12.5 | 710 | 25/900 |
| SOT39 | 6418677413551 | 20 | 20 | 91 | 150 | 50 | 25 | 13 | 740 | 25/900 |



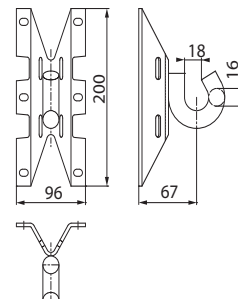
Універсальний гак SOT76 і настінний гак SOT28

Універсальний гак SOT76 монтується на опорі за допомогою бандажної стрічки і скреп або на стіну за допомогою шурупів. Гак SOT28 призначений для установки на стіну за допомогою шурупів.

| ТИП | КОД EAN | D, ММ | A, ММ | K, ММ | H, ММ | C, ММ | МРН, Fx, КН | МРН, Fy, КН | МАСА, Г | КІЛЬКІСТЬ, ШТ: УПАКОВКА/ПАЛЕТА |
|---------|---------------|-------|-------|-------|-------|-------|-------------|-------------|---------|--------------------------------|
| SOT28 | 6418677413506 | 16 | 20 | 67 | 200 | 100 | 17.4 | 13.3 | 670 | 25/900 |
| SOT28.2 | 6418677413520 | 16 | 18 | 67 | 200 | 96 | 17.4 | 13.3 | 740 | 25/900 |
| SOT76 | 6418677413582 | 16 | 18 | 67 | 200 | 105 | 16.6 | 12.6 | 610 | 25/900 |



| ТИП | КОМПЛЕКТАЦІЯ | ТИП СТІНИ, ОПОРИ |
|---------|---|------------------|
| SOT28 | Гак | |
| SOT28.2 | Гак і шість шурупів з шестигранними головками 6x50, шість дюбелів 10x50 | Бетон |
| SOT76 | Гак | |



Бандажна стальна стрічка SOT37 і скрепи SOT36

Для затягування потрібен інструмент СТ42.

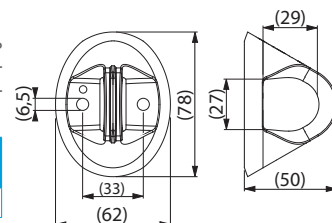
| ТИП | КОД EAN | ОПИС | ШИРИНА X ТОВЩИНА X ДОВЖИНА, ММ | МАСА, Г | УПАКОВКА / ПАЛЕТА |
|-------|---------------|---------|--------------------------------|---------|-------------------|
| SOT37 | 6418677412196 | Стрічка | 19x0.75x25000 | 115 г/м | 25/7500(м) |
| SOT36 | 6418677412189 | Скрепа | | 15 г/шт | 100/49500(шт). |



Кронштейн SO279 для абонентських відгалужень

Анкерний кронштейн для анкерних затискачів та організації абонентських відгалужень від магістралі до вводів. Кронштейн виконаний зі спеціального високоякісного атмосферостійкого пластику. Кронштейн може бути встановлений на будь-яку поверхню за допомогою шурупів або сталеві бандажної стрічки.

| ТИП | КОД EAN | МРН, КН | МАСА, Г | КІЛЬКІСТЬ, ШТ: УПАКОВКА/ПАЛЕТА |
|-------|---------------|---------|---------|--------------------------------|
| SO279 | 6418677452246 | 2.0 | 36 | 50/3150 |



Інструменти

Компанія Ensto пропонує широкий асортимент інструменту, необхідного для будівництва повітряних ліній з самонесучими ізованими провідниками. Технологія монтажу провідників СП відрізняється від монтажу неізованих провідників, тому для коректного монтажу та подальшої надійної експлуатації ПЛ компанія Ensto рекомендує застосовувати нижчеперахований інструмент.



Щітка ST18

Щітка для зачистки контактної поверхні алюмінієвої жили перед установкою затискачів. ST18.2 - футляр для щітки.

| ТИП | КОД EAN | МАСА, Г | КІЛЬКІСТЬ В УПАКОВЦІ, ШТ |
|--------|---------------|---------|--------------------------|
| ST18 | 6418677405440 | 72 | 1 |
| ST18.2 | 6418677405457 | 22 | 1 |



Ключ СТ164

Ключ сталевий з гумовою ручкою, двосторонній - на 13 і 17 мм.

| ТИП | КОД EAN | РОЗМІР БОЛТІВ, ММ | ДОВЖИНА, ММ | МАСА, Г | КІЛЬКІСТЬ В УПАКОВЦІ, ШТ |
|-------|---------------|-------------------|-------------|---------|--------------------------|
| СТ164 | 6418677414213 | 13 и 17 | 280 | 254 | 1 |



Шарнірний ключ ST20

Призначений для монтажу затискачів всіх типів та іншої лінійної арматури.

| ТИП | КОД EAN | РОЗМІР НАКІНЕЧНИКІВ, ММ | ФОРМА | МАСА, Г | КІЛЬКІСТЬ В УПАКОВЦІ, ШТ |
|------|---------------|-------------------------|--------------|---------|--------------------------|
| ST20 | 6418677408601 | 13 и 17 | Шестигранник | 300 | 1 |



Динамометричний ключ ST30

Використовується для затягування болтів з нормованим зусиллям. Ключ має 2 динамометричні шкали: в Н · м і фунт · дюйм.

| ТИП | КОД EAN | ШКАЛА, Н·М | МАСА, Г | РОЗМІР ПРИЄДНУЮЧОЇ ГОЛОВКИ, ДЮЙМИ | КІЛЬКІСТЬ В УПАКОВЦІ, ШТ |
|------|---------------|------------|---------|-----------------------------------|--------------------------|
| ST30 | 6418677408755 | 8-54 | 890 | 1/2 | 1 |



Головки для динамометричного ключа ST30

| ТИП | КОД EAN | РОЗМІР, ММ | ФОРМА | МАСА, Г | КІЛЬКІСТЬ В УПАКОВЦІ, ШТ |
|-------|---------------|------------|-----------------------|---------|--------------------------|
| ST12 | 6418677411557 | 17 | Торцева шестигранна | 66 | 1 |
| ST13 | 6418677411564 | 13 | Торцева шестигранна | 56 | 1 |
| ST115 | 6418677414138 | 19 | Торцева шестигранна | 75 | 1 |
| СТ113 | 6418677412141 | 6 | Шестигранна внутрішня | 74 | 1 |



Тримач затискачів ST34

Призначений для утримання затискачів за спеціальну нижню планку при установці для максимально коректного монтажу проколюючих затискачів. Ізольована ручка дозволяє застосовувати тримач при роботі під напругою.

| ТИП | КОД EAN | МАСА, Г | КІЛЬКІСТЬ В УПАКОВЦІ, ШТ |
|------|---------------|---------|--------------------------|
| ST34 | 6418677405549 | 337 | 25 |



Торцевий внутрішній шестигранний ключ ST32

Може застосовуватися для монтажу проколюючих затискачів під напругою.

| ТИП | КОД EAN | РОЗМІР, ММ | МАСА, Г | КІЛЬКІСТЬ В УПАКОВЦІ, ШТ |
|------|---------------|------------|---------|--------------------------|
| ST32 | 6418677405525 | 6 | 60 | 1 |



Інструменти

Роз'єднувальний клин ST31

Застосовуються при монтажних роботах на скручених ізольованих провідниках для відділення жили від загального пучка.

| ТИП | КОД EAN | ОПИС | МАСА, Г | КІЛЬКІСТЬ В УПАКОВЦІ, ШТ. |
|------|---------------|---------------------|---------|---------------------------|
| ST31 | 6418677405518 | 2 пластикових клина | 109 | 10 |



Монтажні ролики ST26.1, ST26.11, ST26.22 і ST26.33

Монтаж ізольованих провідників (СІП) повинен проводитися тільки за допомогою монтажних роликів. Ролики ST26.1 і ST26.11 мають один пластиковий диск, використовуються на прямих ділянках лінії і при малих кутах повороту лінії - до 30 °. Подвійний ролик ST26.22 застосовується при великих внутрішніх кутах повороту лінії - до 90 °. Ролик ST26.33 має один диск з алюмінієвого сплаву на кулькових підшипниках. Ролик ST26.55 застосовується при великих зовнішніх кутах повороту лінії.

| ТИП | КОД EAN | ОПИС/КРІПЛЕННЯ | ДІАМЕТР ЖОЛОБА, ММ | МАСА, Г | КІЛЬКІСТЬ В УПАКОВЦІ, ШТ. |
|---------|---------------|--------------------|--------------------|---------|---------------------------|
| ST26.1 | 6418677408625 | Одинарний / на гак | 50 | 1458 | 10 |
| ST26.11 | 6418677410116 | Одинарний / ланцюг | 50 | 3900 | 3 |
| ST26.22 | 6418677410123 | Подвійний / ланцюг | 50 | 6250 | 3 |
| ST26.33 | 6418677410130 | Одинарний / на гак | 77 | 2172 | 5 |
| ST26.55 | 6418677412288 | Четверний / ремінь | | 10000 | 1 |



Пристосування для затягування бандажів СТ42

Пристосування призначене для натягування бандажної стрічки СOT37 і кріплення гаків типу SOT29, SOT39, SOT76 на залізобетонних або металевих опорах.

| ТИП | КОД EAN | МАСА, Г | КІЛЬКІСТЬ В УПАКОВЦІ, ШТ. |
|------|---------------|---------|---------------------------|
| СТ42 | 6418677412332 | 2000 | 1 |



Ручний прес СТ120

Ручний гідравлічний прес для опресування за допомогою матриць СТ121, СТ122, СТ123 з'єднувальних затискачів типу SJ9. У комплект постачання входить пластикова валіза для перенесення.

| ТИП | МАСА, Г | КІЛЬКІСТЬ В УПАКОВЦІ, ШТ. |
|-------|---------|---------------------------|
| СТ120 | 1950 | 1 |



Матриці для опресування СТ121, СТ122, СТ123

Матриці для опресування з'єднувальних затискачів типу SJ8: СТ121 - від 25 до 70 мм²; СТ122 - від 95 до 150 мм²; СТ123 - до 16 мм².

| ТИП | ТИП МАТРИЦІ | КІЛЬКІСТЬ В УПАКОВЦІ, ШТ. |
|-------|-------------|---------------------------|
| СТ121 | E173 | 2 |
| СТ122 | E215 | 2 |
| СТ123 | E140 | 2 |



Монтажний затискач СТ102

Монтажні затискачі призначені для натягування та регулювання стріли провисання системи СІП - 4, захоплюючи всі чотири провідники.

| ТИП | КОД EAN | ПЕРЕТИН ПРОВІДІВ, ММ ² | МАСА, Г | КІЛЬКІСТЬ В УПАКОВЦІ, ШТ. |
|-----------|---------------|-----------------------------------|---------|---------------------------|
| ST102.50 | 6418677430770 | 4x(25-50) | 2300 | 1 |
| ST102.95 | 6418677430787 | 4x(70-95) | 4300 | 1 |
| ST102.120 | 6418677430794 | 4x(120) | 4300 | 1 |



Монтажні панчохи СТ103, СТ103

Застосовується для розкочування провідників СІП по роликах. Монтажна панчоха виготовлена з гальванізованих сталевих дротів, СТ 103.502 виготовлений із пластику.

| ТИП | КОД EAN | ЗОВНІШНІЙ ДІАМЕТР ДЖГУТА СІП, ММ | ПЕРЕТИН, ММ ² | ДОВЖИНА, ММ | МРН, КН | МАСА, Г |
|----------|---------------|----------------------------------|--------------------------|-------------|---------|---------|
| СТ103.35 | 6418677412073 | 20-30 | 4x(16-35) | 600 | 22 | 232 |
| СТ103.50 | 6418677412080 | 30-40 | 4x(35-70) | 600 | 36 | 303 |
| СТ103.95 | 6418677412097 | 40-50 | 4x(70-95) | 600 | 54 | 586 |



Динамометр СТ112

Застосовується для регулювання стріл провисання провідника.

| ТИП | КОД EAN | МАКСИМАЛЬНА ТЯГА, КГ | ЦІНА ПОДІЛКИ, КГ | МАСА, Г | КІЛЬКІСТЬ В УПАКОВЦІ, ШТ. |
|---------|---------------|----------------------|------------------|---------|---------------------------|
| СТ112.1 | 6418677414152 | 1000 | 20 | 1180 | 1 |
| СТ112.2 | 6418677414169 | 2000 | 50 | 1200 | 1 |
| СТ112.3 | 6418677414176 | 3000 | 50 | 2300 | 1 |



Вертлюг СТ104

Застосовується для запобігання утворення петель на проводі при його розкочуванні. Вертлюг встановлюється між монтажною панчохою і трос-лідером.

| ТИП | КОД EAN | ДОВЖИНА, ММ | ДІАМЕТР ТРОСА-ЛІДЕРА, ММ | МАКС. НАВАНТАЖЕННЯ ТРОСА-ЛІДЕРА, КН | МАСА, Г | КІЛЬКІСТЬ В УПАКОВЦІ, ШТ. |
|-------|---------------|-------------|--------------------------|-------------------------------------|---------|---------------------------|
| СТ104 | 6418677412103 | 125 | 10 | 12 | 450 | 1 |



Індикатор напруги СТ97.х

Застосовується для перевірки наявності напруги на полюсах щоглових вимикачів без підйому на опору і відключення вимикача. Датчик напруги піднімають до вимикача за допомогою ізолюваної штанги СТ33 або СТ19 і підносять до полюса запобіжника щоглового вимикача. Наявність напруги також може бути визначено на ізолюваній жилі при дотику індикатором до ізоляції. Конструкція має ступінь захисту IP34.

| ТИП | КОД EAN | ОПИС | МАСА, Г | КІЛЬКІСТЬ В УПАКОВЦІ, ШТ. |
|--------|---------------|----------------------|---------|---------------------------|
| СТ97 | 6418677408670 | Індикатор | 320 | 1 |
| СТ97.1 | 6418677408687 | Індикатор + підсумок | 400 | 1 |
| СТ97.2 | 6418677408694 | Підсумок | 60 | 1 |
| СТ97.3 | 6418677408700 | Індикатор з зумером | 340 | 1 |



Прилад фазування СТ1

Прилад є індикатором послідовності фаз у трифазній системі ізолюваних провідників. Прилад безпечний при роботі на лінії, що знаходиться під напругою. Можливе визначення напрямку обертання підключених двигунів. Конструкція має ступінь захисту IP34. В комплекті є поясний футляр.

| ТИП | КОД EAN | МАСА, Г | КІЛЬКІСТЬ В УПАКОВЦІ, ШТ. |
|-----|---------------|---------|---------------------------|
| СТ1 | 6418677408762 | 1320 | 1 |



Ручні лебідки СТ116 і СТ116

Застосовуються при регулюванні натягу провідників.

| ТИП | КОД EAN | ВИСОТА ПІДЙОМУ БЕЗ/З БЛОКОМ, М | ГРУЗОПІДЄМНІСТЬ БЕЗ/З БЛОКОМ, КГ | МАСА, Г | КІЛЬКІСТЬ В УПАКОВЦІ, ШТ. |
|---------|---------------|--------------------------------|----------------------------------|---------|---------------------------|
| СТ116 | 6418677414183 | 3/1.5 | 500/1000 | 4100 | 1 |
| СТ116.1 | 6418677414190 | 4/2 | 750/1500 | 4700 | 1 |
| СТ116.3 | 6418677414206 | 4/2 | 454/908 | 4300 | 1 |
| СТ116.7 | 6418677414165 | 9/4.5 | 680/1360 | 6100 | 1 |



Алфавітний показник типів виробів

| ТИП | СТОРІНКА |
|------------|----------|
| COT36 | 26 |
| COT37 | 26 |
| CT1 | 30 |
| CT103.35 | 30 |
| CT103.50 | 30 |
| CT103.95 | 30 |
| CT104 | 30 |
| CT113 | 28 |
| CT116.3 | 30 |
| CT120 | 29 |
| CT121 | 29 |
| CT122 | 29 |
| CT123 | 29 |
| CT16.7 | 30 |
| CT164 | 28 |
| CT26.55 | 29 |
| CT42 | 29 |
| KG16 | 15 |
| KG17 | 15 |
| KG18 | 15 |
| KG20 | 20 |
| KG26 | 15 |
| KG26.4 | 15 |
| KG36 | 20 |
| KG41 | 15 |
| KG41 | 20 |
| KG42 | 20 |
| KG43 | 15 |
| KG43 | 20 |
| KG44 | 15 |
| KG44 | 20 |
| KG50 | 15 |
| KG6.1 | 15 |
| KG71 | 15 |
| KG71 | 20 |
| KG9 | 15 |
| PD2.2 | 25 |
| PD2.3 | 25 |
| PD3.2 | 25 |
| PD3.3 | 25 |
| PEK41 | 20 |
| PEK49 | 20 |
| PEM216 | 20 |
| PEM241.1 | 20 |
| PEM241.9 | 20 |
| PEM242.25 | 20 |
| PEM242.400 | 20 |
| PK99.025 | 9 |
| PK99.050 | 9 |
| PK99.095 | 9 |
| PK99.2595 | 9 |
| PSS10 | 14 |
| PSS127 | 14 |
| PSS242 | 14 |
| PSS309 | 14 |
| PSS310 | 14 |
| PSS396 | 14 |

| ТИП | СТОРІНКА |
|-------------|----------|
| PSS396.1 | 14 |
| PSS431 | 14 |
| PSS85 | 14 |
| PSS85.5 | 14 |
| SAL1.27 | 16 |
| SAL1.272 | 16 |
| SAL2.27 | 16 |
| SAL2.272 | 16 |
| SAL3.27 | 16 |
| SAL3.272 | 16 |
| SAL4.27 | 16 |
| SAL4.272 | 16 |
| SE12.1 | 13 |
| SE40 | 22 |
| SE41 | 22 |
| SE45.1 | 22 |
| SE45.275-15 | 22 |
| SE45.440-15 | 22 |
| SE45.690-15 | 22 |
| SE46.1 | 22 |
| SE46.275-15 | 22 |
| SE46.440-15 | 22 |
| SE46.690-15 | 22 |
| SJ9.120 | 16 |
| SJ9.150 | 16 |
| SJ9.16 | 16 |
| SJ9.25 | 16 |
| SJ9.35 | 16 |
| SJ9.50 | 16 |
| SJ9.70 | 16 |
| SJ9.95 | 16 |
| SL14.2 | 13 |
| SL19.4 | 12 |
| SL2.11 | 12 |
| SL37.1 | 12 |
| SL37.2 | 12 |
| SL37.27 | 13 |
| SL39.2 | 12 |
| SL4.21 | 12 |
| SL4.25 | 12 |
| SL4.26 | 13 |
| SL8.21 | 12 |
| SLIP12.1 | 9 |
| SLIP12.127 | 9 |
| SLIP22.1 | 9 |
| SLIP22.127 | 9 |
| SLIP32.2 | 9 |
| SLIP32.21 | 9 |
| SLIW50 | 11 |
| SLIW52 | 11 |
| SLIW54 | 11 |
| SLIW56 | 11 |
| SLIW57 | 11 |
| SLIW58 | 11 |
| SLIW59 | 11 |
| SLIW66 | 11 |
| SLIW67 | 11 |

| ТИП | СТОРІНКА |
|-------------|----------|
| SLJ1.27 | 16 |
| SLJ2.27 | 16 |
| SLJ3.47 | 16 |
| SLJ4.47 | 16 |
| SM1.11 | 13 |
| SM2.11 | 13 |
| SM2.21 | 13 |
| SM4.21 | 13 |
| SO103 | 23 |
| SO118.1202S | 6 |
| SO118.425S | 6 |
| SO125 | 23 |
| SO130 | 7 |
| SO130.02 | 7 |
| SO136 | 7 |
| SO136.02 | 7 |
| SO157.1S | 6 |
| SO158.1S | 6 |
| SO234S | 6 |
| SO239 | 7 |
| SO270 | 7 |
| SO274S | 6 |
| SO275S | 6 |
| SO279 | 26 |
| SO76.19 | 23 |
| SO79.1 | 23 |
| SO79.5 | 23 |
| SO79.6 | 23 |
| SO80S | 6 |
| SO80.235S | 6 |
| SO99 | 7 |
| SOT21 | 25 |
| SOT21.0 | 25 |
| SOT21.01 | 25 |
| SOT21.02 | 25 |
| SOT21.1 | 25 |
| SOT21.116 | 25 |
| SOT21.16 | 25 |
| SOT21.2 | 25 |
| SOT21.216 | 25 |
| SOT21.3 | 25 |
| SOT28 | 26 |
| SOT28.2 | 26 |
| SOT29 | 26 |
| SOT39 | 26 |
| SOT74 | 25 |
| SOT76 | 26 |
| SP14 | 13 |
| SP15 | 13 |
| SP16 | 13 |
| SP24 | 12 |
| SP25 | 12 |
| SP42 | 20 |
| ST102.120 | 29 |
| ST102.50 | 29 |
| ST102.95 | 29 |
| ST112.1 | 30 |

| ТИП | СТОРІНКА |
|----------|----------|
| ST112.2 | 30 |
| ST112.3 | 30 |
| ST115 | 28 |
| ST116 | 30 |
| ST116.1 | 30 |
| ST12 | 28 |
| ST13 | 28 |
| ST18 | 28 |
| ST18.2 | 28 |
| ST19 | 21 |
| ST196.2 | 21 |
| ST197.2 | 21 |
| ST20 | 28 |
| ST208 | 9 |
| ST208.1 | 9 |
| ST208.57 | 11 |
| ST26.1 | 29 |
| ST26.11 | 29 |
| ST26.22 | 29 |
| ST26.33 | 29 |
| ST30 | 28 |
| ST31 | 29 |
| ST32 | 28 |
| ST33 | 21 |
| ST34 | 28 |
| ST72 | 21 |
| ST72.5 | 21 |
| ST97 | 21 |
| ST97.1 | 21 |
| ST97.2 | 21 |
| ST97.3 | 21 |
| SV29.25 | 22 |
| SV29.63 | 22 |
| SZ151 | 18 |
| SZ152 | 18 |
| SZ152.01 | 18 |
| SZ160.1 | 18 |
| SZ160.3 | 18 |
| SZ160.32 | 18 |
| SZ160.4 | 18 |
| SZ160.41 | 18 |
| SZ41 | 19 |
| SZ46 | 19 |
| SZ46.1 | 19 |
| SZ50.1 | 18 |
| SZ51 | 18 |
| SZ56 | 18 |
| SZ56.1 | 18 |



ТОВ "Компанія Фарадейс"
04071, м.Київ, вулиця Олегівська 36
Телефон: (044) 3346450

E-mail: Faradays.company@gmail.com

<http://www.faradays.com.ua>

ensto.com

