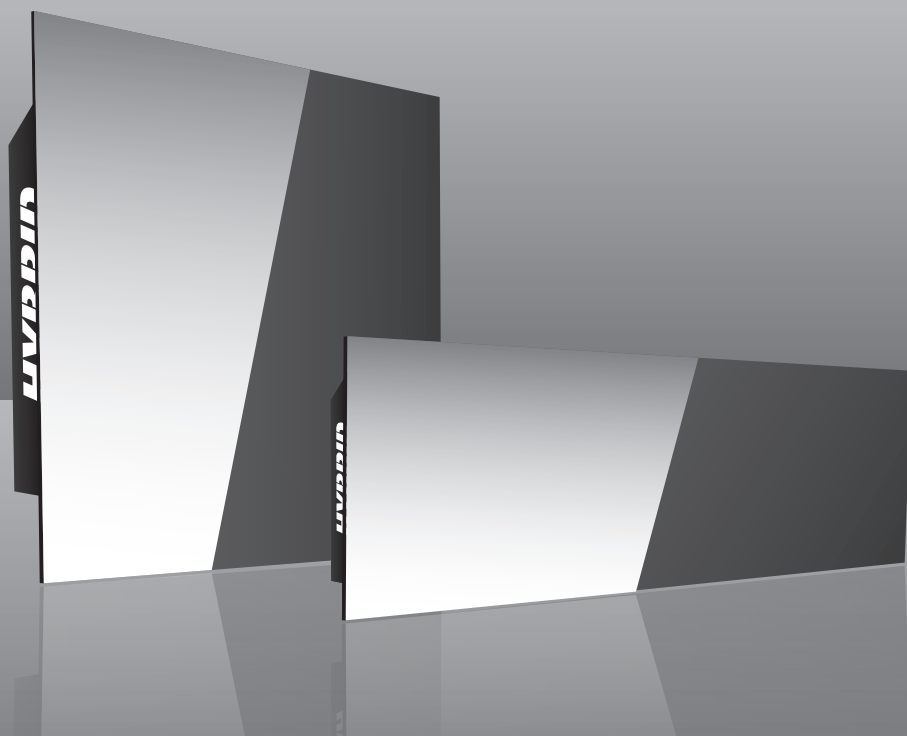


HYBRID™

**панель керамічна
опалювальна**

*Для квартир, будинків, офісів
та інших приміщень*



інструкція з експлуатації та гарантійний талон
инструкция по эксплуатации и гарантийный талон

Шановний клієнте!

Ми вдячні Вам за вибір і довіру. Але для повноцінного користування приладом просимо Вас уважно прочитати цю інструкцію.

Правильний монтаж, експлуатація і догляд за приладом надзвичайно важливі як для Вашої безпеки, так і для безпеки інших людей.



Комплектність

1. Панель керамічна опалювальна - **1 шт.**
2. Мережевий шнур - **1 шт.**
3. Комплект монтажний - **1 шт.**
4. Інструкція з експлуатації та гарантійний талон - **1 шт.**
5. Упаковка пінополістирольна - **1 шт.**
6. Упаковка гофрокартона - **1 шт.**



Безпека

Увага! Не можна накривати корпус приладу, а тим більше сушити на ньому одяг, рушники та інші речі, з метою уникнення перегріву.

- Відстань від приладу до легкозаймистих поверхонь (тюль, гардини) має бути не менше ніж 5 см.
- Слідкуйте за тим, щоб між приладом і стіною не потрапляли легкозаймисті предмети (газети, журнали, штори, дитячі іграшки, тощо.)
- Прилад не має вбудованого терморегулятора. Не використовуйте його в маленьких приміщеннях коли в них знаходяться люди, що не можуть самостійно залишити приміщення, якщо не передбачений постійний нагляд.
- Не користуватись дітям до 8 років, а також особам з обмеженими фізичними, сенсорними або розумовими здібностями.

Приладом можна користуватися в ванних кімнатах при дотриманні наступних умов:

- Заземлене клемне з'єднання має знаходитися на відстані мінімум 1 метра від ванни, душової, рукомийника, тощо.



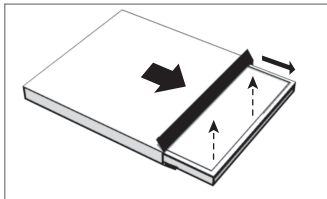
Догляд за приладом

- Якщо прилад використовується в запиленому середовищі та забруднився, необхідно його почистити.
- Перед чищенням приладу потрібно, з метою безпеки, знеструмити його.
- Прилад можна очищувати лише за допомогою м'якої бавовняної ганчірки або бавовняної щітки. Ганчірка може бути трохи зволожена або просякнута спеціальним миючим засобом (крім засобів, які містять абразивні елементи). Після цього потрібно насухо протерти його, не залишаючи плям.

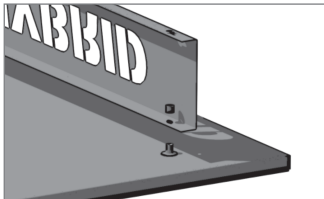
Монтаж

Увага! Встановлюйте прилади на однаковій відстані між підлогою та підвіконням або на відстані від підлоги 10-12 см.

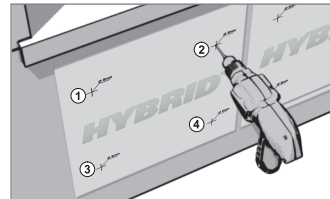
Прилади повинні монтуватися на бетонні, кам'яні, гіпсові чи металеві поверхні.



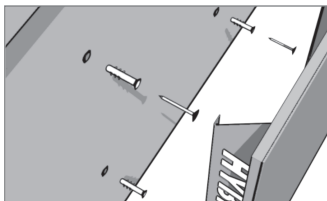
1. Розпакувати



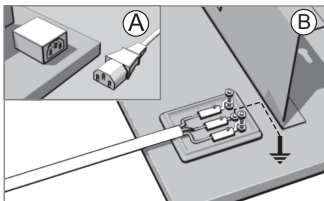
2. Змонтувати кріплення



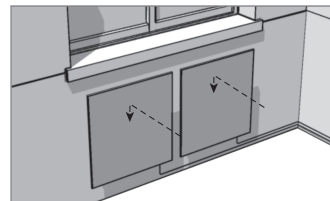
3. Розмітити та просвердлити отвори за допомогою шаблону (1,2,3,4 - розмітки під отвори)



4. Встановити дюбеля з саморізами



5. Підключити до електромережі (в залежності від комплектації: А, В)



6. Навісити прилад

Безпека при монтажі

- Перед підключенням обов'язково переконайтеся, що прилад й мережевий дріт не мають пошкоджень.
- Мережа, до якої підключається прилад повинна мати заземлення. Перетин дроту в мережі повинен відповідати потужності приладу, що підключається.
- Для підключення одного приладу потрібно використовувати кабель не менш ніж 3x0,75 мм²
- Необхідна напруга в мережі - 220 В, частота - 50 Гц. Перевірте підключення до запобіжного автомату.
- Автомати захисту потрібно ставити з розрахунку на сумарну кількість панелей (1 панель - 1,7 А).
- Перевірте, щоб на приладі не було деформації. Якщо на приладі є тріщини або він лопнув, використання такого приладу забороняється.
- Переносити, чистити, залишати прилади у неробочому стані на довгий термін можна лише при вимкненій електромережі.

Технічні відомості

Напруга **220-250 В**
Потужність **0,375 кВт (ч) ±5%**
Площа обігріву **5-7 м²**
Розмір **600x600x12 мм**
Вага **10 кг**
Колір корпусу **Чорний**
Матеріал корпусу **Металевий**

Лицьова поверхня **Керамічна**
Інфрачервоне опалювання **Носій кераміка**
Конвекція **Природний рух повітря**
Робоча частота **50-60 Гц**
Гарантійний термін **5 років**
Термін експлуатації **30 років**
Ступінь захисту **IP44**

Уважаемый клиент!

Мы благодарны Вам за выбор и доверие. Но для полноценного использования прибора просим Вас внимательно прочитать эту инструкцию. Правильный монтаж, эксплуатация и уход за прибором чрезвычайно важны как для Вашей безопасности, так и для безопасности других людей.



Комплектность

1. Панель керамическая отопительная - **1 шт.**
2. Сетевой шнур - **1 шт.**
3. Комплект монтажный - **1 шт.**
4. Инструкция по эксплуатации и гарантийный талон - **1 шт.**
5. Упаковка пенополистирольная - **1 шт.**
6. Упаковка гофрокартонная - **1 шт.**



Безопасность

Внимание! Нельзя накрывать корпус прибора, а тем более сушить на нём одежду, полотенца и другие вещи во избежании перегрева.

- Расстояние от прибора до легковоспламеняющихся поверхностей (тюль, гардины) должно быть не меньше чем 5 см.
- Следите за тем, чтобы между прибором и стеной не попадали легковоспламеняющиеся предметы (газеты, журналы, шторы, детские игрушки и т.д.)
- Прибор не имеет встроенного терморегулятора. Не используйте его в маленьких помещениях, когда в них находятся люди, которые не могут самостоятельно покинуть помещение, если не предусмотрено постоянное наблюдение.
- Не использовать детям до 8 лет, а также лицам с ограниченными физическими, сенсорными или умственными способностями.

Прибором можно пользоваться в ванных комнатах при соблюдении следующих условий:

- Заземлённое клемное соединение должно находиться на расстоянии минимум 1 метра от ванны, душевой, раковины и т. д.

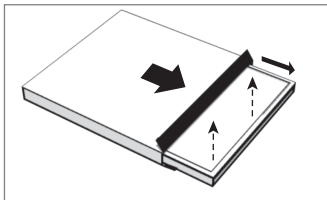


Уход за прибором

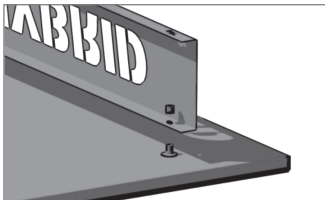
- Если прибор используется в пыльной среде и загрязнился, необходимо его почистить.
- Перед чисткой прибора необходимо, с целью безопасности, обесточить его.
- Прибор можно очищать только при помощи мягкой хлопчатобумажной тряпки или хлопчатобумажной щётки. Тряпка может быть немного увлажнена или пропитана специальным моющим средством (кроме средств, содержащих абразивные элементы). После этого прибор необходимо насухо протереть, не оставляя пятен.

Монтаж

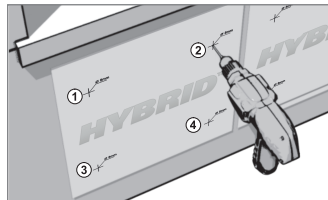
Внимание! Устанавливайте приборы на одинаковом расстоянии между полом и подоконником, либо на расстоянии от пола 10-12 см. Приборы должны монтироваться на бетонные, каменные, гипсовые или металлические поверхности.



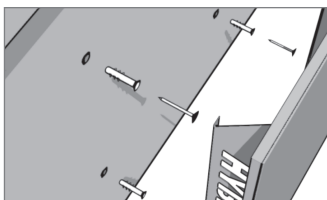
1. Распаковать



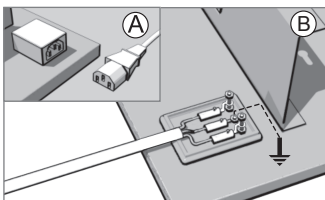
2. Смонтировать крепления



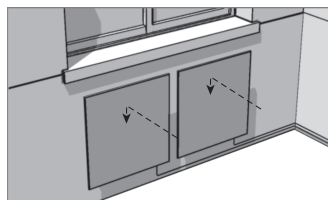
3. Разметить и просверлить отверстия с помощью шаблона (1,2,3,4 - разметка под отверстия)



4. Установить дюбеля с саморезами



5. Подключить электропитание (в зависимости от комплектации: А, В)



6. Навесить прибор

Безопасность при монтаже

- Перед подключением обязательно убедитесь, что прибор и сетевой шнур не имеют повреждений.
- Сеть, к которой подключается прибор, должна иметь заземление. Сечение провода в сети должно соответствовать мощности подключаемого прибора.
- Для подключения 1 прибора необходимо использовать кабель сечением не менее чем 3x0,75 мм²
- Необходимое напряжение в сети - 220 В, частота - 50-60 Гц. Проверьте подключение к предохранительному автомату.
- Автоматы защиты необходимо ставить из расчёта на общее количество приборов (1 прибор - 1,7 А).
- Проверьте, чтобы на приборе не было деформаций. Если на приборе есть трещины или он лопнул, использование такого прибора запрещается.
- Переносить, чистить, оставлять приборы в нерабочем состоянии на долгий срок можно только при выключенной электросети.

Технические сведения

Напряжение **220-250 В**
Мощность **0,375 кВт (ч) ±5%**
Площадь обогрева **5-7 м²**
Размер **600x600x12 мм**
Вес **10 кг**
Цвет корпуса **Черный**
Материал корпуса **Металлический**

Лицевая поверхность **Керамическая**
Инфракрасное отопление **Носитель керамика**
Конвекция **Природное движение воздуха**
Рабочая частота **50-60 Гц**
Гарантийный срок **5 лет**
Срок службы **30 лет**
Степень защиты **IP44**



ГАРАНТІЙНИЙ ТАЛОН / ГАРАНТИЙНЫЙ ТАЛОН

Найменування виробу:

Наименование изделия:

Заводський №

Заводской №

Дата продажу:

Дата продажи:

Опис дефекту:

Описание дефекта:

Ремонт (заміну) здійснено:

Ремонт (замена) осуществлена:



ГАРАНТІЙНИЙ ТАЛОН / ГАРАНТИЙНЫЙ ТАЛОН

Найменування виробу:

Наименование изделия:

Заводський №

Заводской №

Дата продажу:

Дата продажи:

Опис дефекту:

Описание дефекта:

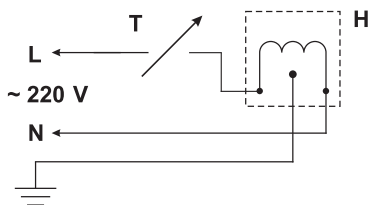
Ремонт (заміну) здійснено:

Ремонт (замена) осуществлена:



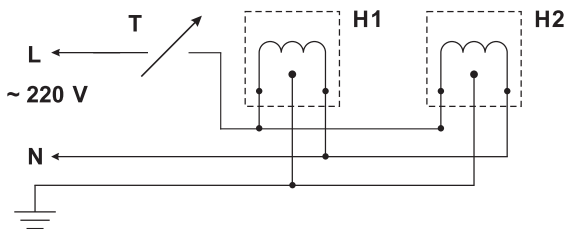
Схема підключення

Схема подключения



Де: **Н** - панель керамічна опалювальна
Т - терморегулятор

Где: **Н** - панель керамическая отопительная
Т - терморегулятор



Гарантійні умови

Гарантія, що надається компанією, не поширюється на неполадки, які виникли внаслідок неправильної експлуатації приладу. Наведені нижче приклади є тими випадками на які гарантія не поширюється:

1. Поломки та пошкодження які виникли внаслідок неправильної експлуатації приладу.
2. Будь-які поломки та пошкодження які виникли вже після доставки приладу споживачеві, під час завантаження, розвантаження чи транспортування приладу.
3. Поломки та пошкодження, які виникли внаслідок підвищеної чи пониженої напруги в мережі, несправностей електричної проводки, вмикання приладу в мережу напруга та частота в якій не відповідають встановленим нормам для приладів.
4. Поломки та пошкодження, які виникли внаслідок ремонту в неспеціалізованих сервісних центрах.
5. Неправильний монтаж чи демонтаж.

Увага! За наявності вищезазначених пошкоджень гарантійне обслуговування не здійснюється. Термін гарантійного обслуговування зазначений в гарантійному талоні. Гарантійний талон, на якому немає печатки фірми, торговельної організації, підпису продавця і не вказано дату продажу, вважається недійсним. При підробці гарантійного документа, зміні оригінального серійного номера - гарантійний талон стає недійсним.

Монтаж, ремонт та заміна приладів здійснюються винятково в спеціалізованих сервісних центрах, або персоналом уповноваженим безпосередньо компанією.

Гарантийные условия

Гарантия, предоставляемая компанией, не распространяется на неполадки, возникшие в результате неправильной эксплуатации прибора. Приведённые ниже примеры являются теми случаями на которые гарантия не распространяется:

1. Поломки и повреждения возникшие в результате неправильной эксплуатации прибора.
2. Любые поломки и повреждения возникшие уже после доставки прибора потребителю, во время загрузки, разгрузки или транспортирования прибора.
3. Поломки и повреждения возникшие в результате повышенного или пониженного напряжения в сети, неисправностей электрической проводки, включения прибора в сеть напряжение и частота в которой не отвечают установленным нормам для прибора.
4. Поломки и повреждения возникшие в результате ремонта в неспециализированных сервисных центрах.
5. Неправильный монтаж или демонтаж.

Внимание! При наличии вышеуказанных повреждений гарантийное обслуживание не осуществляется. Срок гарантийного обслуживания указан в гарантийном талоне. Гарантийный талон, на котором нет печати фирмы, торговой организации, подписи продавца и не указана дата продажи считается недействительным. При подделке гарантийного документа, изменении оригинального серийного номера - гарантийный талон становится недействительным.

Монтаж, ремонт и замена приборов должны осуществляться исключительно в специализированных сервисных центрах или персоналом, уполномоченным непосредственно компанией.

ОФІЦІЙНИЙ СЕРВІСНИЙ ЦЕНТР / ОФИЦИАЛЬНЫЙ СЕРВИСНЫЙ ЦЕНТР