



# Defender

Турникет «Defender» — один из самых надежных и вандалоустойчивых инструментов контроля доступа. Высокая защищенность от несанкционированного прохода обеспечивается габаритами турникета — во весь рост человека, что исключает любую возможность пройти через турникет без разрешения, например, перепрыгнув через проход. Четырехлопастная конструкция обеспечивает 100% контроль прохода одного человека. Оснащен усиленным электромеханическим механизмом. Отлично подходит для установки как внутри, так и вне помещений: на стадионах, предприятиях, вокзалах и аэропортах.



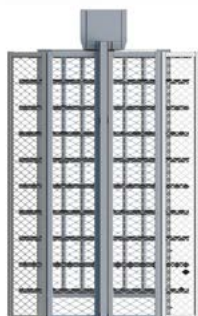
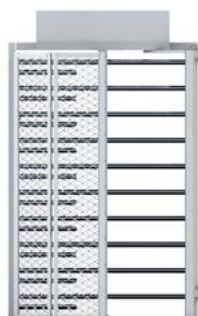
**Полноростовой  
четырехлопастной  
турникет**  
преграждение прохода  
осуществляется  
четырехлопастным  
турникетом



**Надежная защита**  
Высокая степень  
защиты от несанкцио-  
нированного прохода



**Outdoor-решение**  
устойчив к воздей-  
ствиям окружающей  
среды в местах  
с неблагоприят-  
ным климатом



### Функциональные особенности:

- Корпус турникета усиленной конструкции изготовлен из стали, что позволяет эксплуатировать изделие в сложных климатических условиях.
- Может устанавливаться как самостоятельно, так и в составе систем контроля и управления доступом.
- Возможны несколько режимов управления турникетом: свободный, контролируемый, заблокированный.
- Турникет может обеспечивать контроль доступа, как на вход, так и на выход.
- Светодиодная индикация.
- Низкий уровень энергопотребления, обусловленный простотой конструкции.

### Варианты исполнения:

Корпус:	нержавеющая полированная сталь
	нержавеющая шлифованная сталь
Ротор:	окрашенный черный металл
	окрашенный черный металл
Механизм:	нержавеющая полированная сталь
	электромеханический усиленный

### Габаритные размеры:

Высота корпуса	2312 мм
Ширина корпуса	1460 мм
Глубина корпуса	1200 мм
Ширина прохода	620 мм
Вес	200 кг

### Технические характеристики:

Напряжение питания	24 В
Потребляемая мощность	25 Вт
Пропускная способность	не менее 15 человек/мин
Рабочая температура	-20...+50°C
Класс пылевлагозащиты	IP 53

