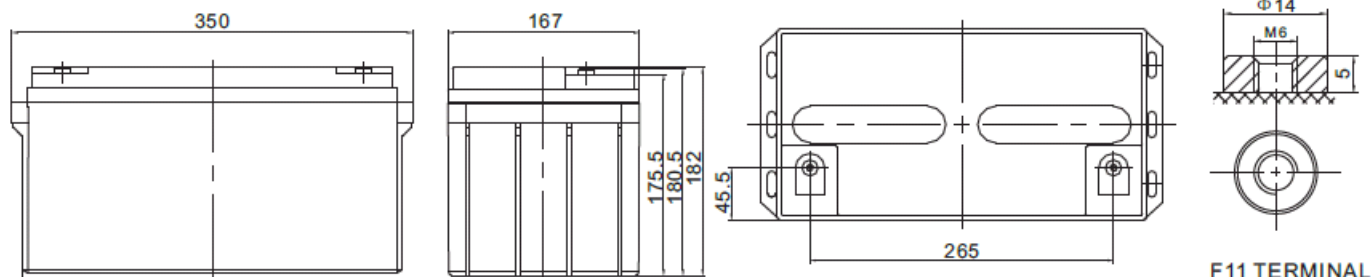


**Challenger A12-65** – герметизированная необслуживаемая аккумуляторная батарея (VRLA). Серия A12 разработана для использования в источниках бесперебойного питания, системах безопасности, медицине, системах связи. Срок службы – 12 лет. Изготовлены на заводе Hengyang Ritar Power Co., Ltd., Китай. Соответствует стандартам IEC, JIS.



Модель	Емкость, Ач		Габариты, мм			Вес, кг
	C10, 1,80 В/эл	C20, 1,75 В/эл	Д	Ш	В	
A12-65	65,0	68,8	350	167	180,5	21,0

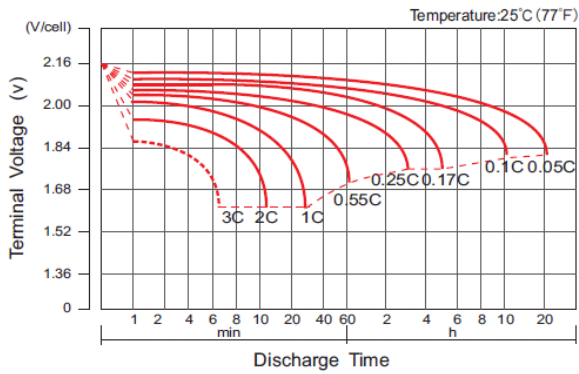
Напряжение	12В
Максимальный ток разряда	650А (5 сек)
Ток короткого замыкания	1500А
Внутреннее сопротивление	6,0 мОм
Диапазон рабочих температур	Разряд: -20°C...+60°C Заряда: 0°C...+50°C Хранение: -20°C...+60°C
Напряжение заряда (буф. режим)	13,7-13,9В (25°C)
Максимальный ток заряда	19,5 А
Уравнительный заряд и режим циклирования	14,6-14,8В (25°C)
Саморазряд	< 3% / мес..
Терминалы	F5 (болт М8)/F11 (болт М6)
Корпус	ABS (UL94-НВ). Доступно в корпусе UL94-НВ (V0) (по запросу)
Положительный электрод	решетчатая пластина, диоксид свинца
Отрицательный электрод	решетчатая пластина из свинцово-кальциево-оловянистого сплава
Свинец	99,998% чистоты
Сепаратор	стекловолокно



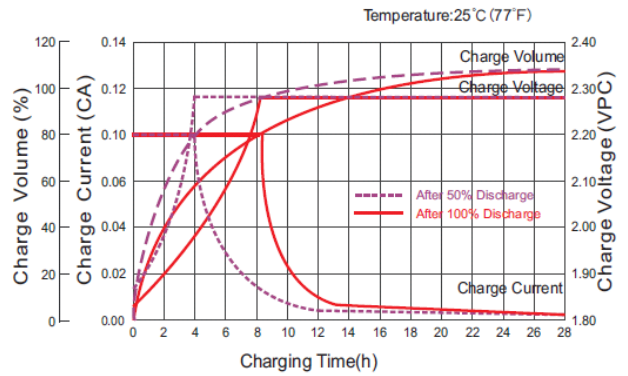
Разряд постоянным током, А (25°C)												
	5мин	10мин	15мин	30мин	1ч	2ч	3ч	4ч	5ч	8ч	10ч	20ч
1.60V	228,1	159,7	119,0	68,89	40,42	24,22	17,78	14,44	12,19	8,15	6,93	3,55
1.65V	219,8	154,9	115,9	67,37	39,68	23,86	17,55	14,26	12,05	8,07	6,86	3,53
1.70V	209,1	148,7	111,8	65,37	38,68	23,39	17,23	14,03	11,86	7,96	6,78	3,49
1.75V	195,3	140,6	106,5	62,76	37,38	22,77	16,81	13,71	11,62	7,81	6,66	3,44
1.80V	178,0	130,3	99,61	59,36	35,68	21,95	16,26	13,29	11,29	7,62	6,50	3,37
1.85V	156,6	117,4	90,94	55,03	33,48	20,88	15,55	12,74	10,85	7,36	6,30	3,28

Разряд постоянной мощностью, Вт (25°C)												
	5мин	10мин	15мин	30мин	1ч	2ч	3ч	4ч	5ч	8ч	10ч	20ч
1.60V	392,6	275,5	211,2	127,0	76,72	46,59	34,48	28,15	23,86	16,15	13,82	7,10
1.65V	388,4	274,4	210,0	126,1	76,09	46,24	34,23	27,94	23,70	16,04	13,72	7,06
1.70V	373,6	266,3	204,4	123,0	74,45	45,47	33,69	27,54	23,38	15,84	13,56	6,99
1.75V	355,3	256,3	197,4	119,3	72,30	44,46	33,02	27,02	22,97	15,58	13,34	6,90
1.80V	329,4	241,6	187,3	114,0	69,34	43,08	32,06	26,29	22,40	15,23	13,04	6,77
1.85V	295,0	221,6	173,4	106,7	65,54	41,21	30,79	25,30	21,61	14,75	12,65	6,60

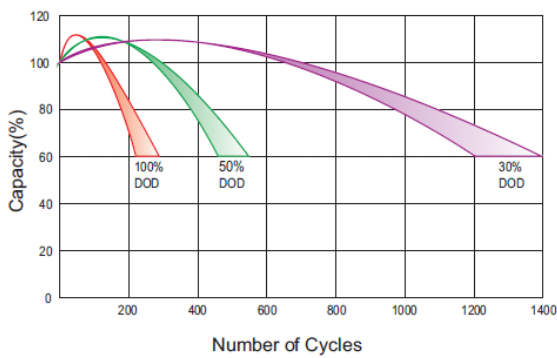
**Discharge Characteristics Curve**



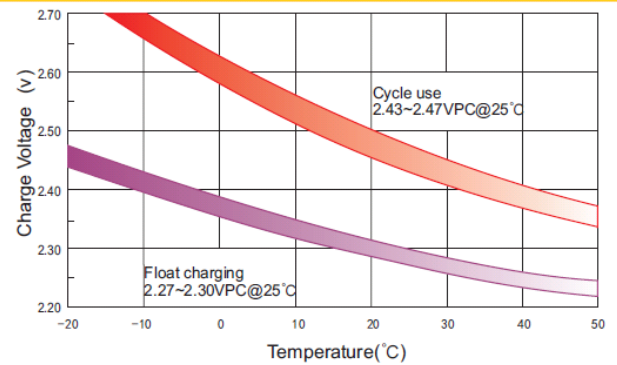
**Charge Characteristic Curve For Standby Use**



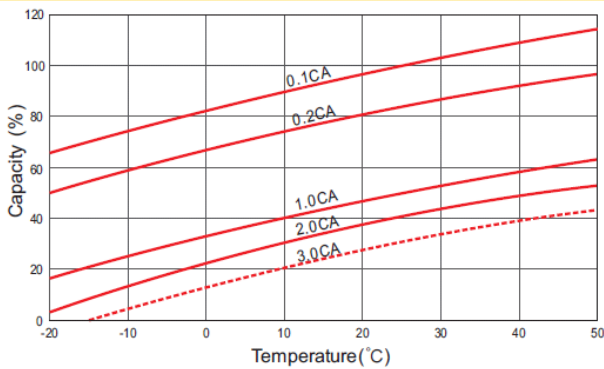
**Cycle Life In Relation To Depth Of Discharge**



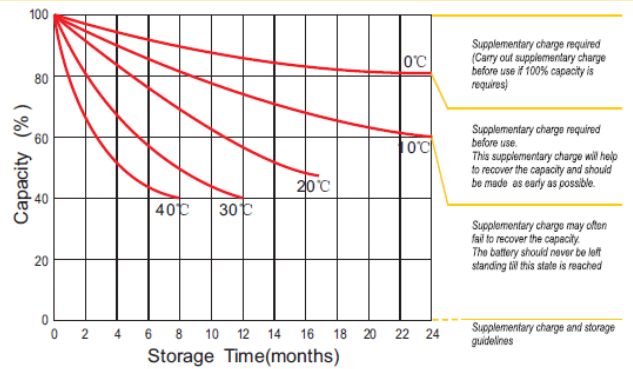
**Relationship Between Charging Voltage And Temperature**



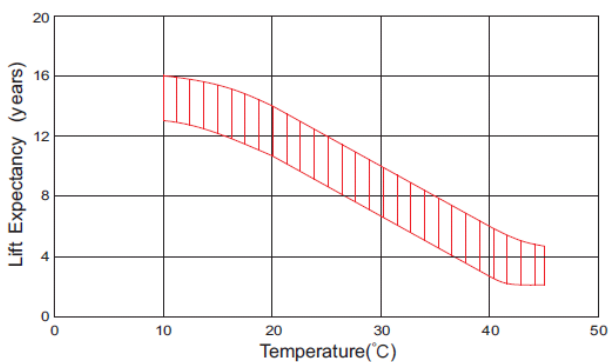
**Temperature Effects On Capacity**



**Storage Characteristics**



**Effect Of Temperature On Long Term Life**



**Life Characteristics Of Standby Use**

