

Фотоелектричний модуль HIT® VBHN330SJ47/ VBHN325SJ47

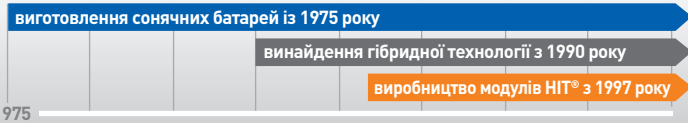
Ефективність модуля 19,7%

Забезпечення вищого показника ефективності, просте встановлення і зниження витрат порівняно зі стандартними 60-елементними модулями.



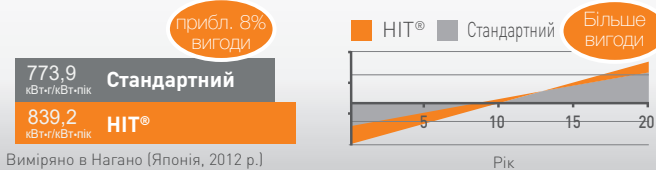
100% Panasonic, 100% HIT®

Гібридна сонячна панель – унікальний винахід компанії Panasonic. Компанія Panasonic за 18 років виготовила понад 1 млрд панелей; завдяки 25 рокам активного розвитку у галузі і 40 рокам досвіду виробництва сонячних панелей компанії і її продукції можна гарантовано довіряти.



Більше енергії, більше вигоди!

Отримайте більше вигоди завдяки фотоелектричному модулю!



330Вт/325Вт

Висока ефективність

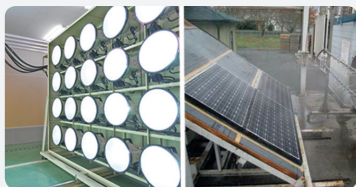
Максимальна продуктивність при високих температурах

Більше виробленої енергії

ЯКІСТЬ ПЕРЕВІРЕНО В 4 СПОСОБИ

1 Гарантія від Panasonic

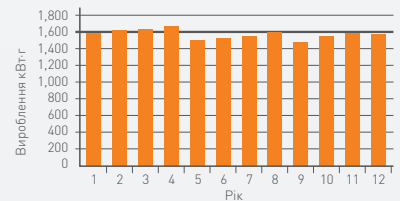
- Пройдено понад 30 тестів Panasonic і MEK
- Вертикально інтегроване власне виробництво (пластини, елементи і модулі)



3 Низький рівень деградації

12 років актуальних даних підтверджують надійність і стабільну продуктивність.

Встановлення: Березень 2004 р.
Місце: Глостершир, Англія
Модель: NIP-180BE
Розмір системи: 1,80 кВт·лік
Нахил: 40°
Напрямок: Пд-3х



2 Рекордно низька кількість претензій

Менше ніж 0,0035% відмов за 10 років досвіду в Європі (станом на січень 2017 р.)

4 Підтвердження третіми особами

- Тестування життєвого циклу (Long-Term-Sequential-Test) аудиторським концерном TÜV Rheinland (тестовано на моделі VBHN240SE10)
- Без ефекту PID, який призводить до зниження ефективності батареї з часом (підтверджено Інститутом Фраунгофера)

HIT® – зареєстрована торгова марка компанії Panasonic

Електричні дані (Стандартні умови тестування)

	VBHN330SJ47	VBHN325SJ47
Максимальна потужність [Вт]	330	325
Максимальна напруга живлення [В]	58.0	57,6
Максимальна сила струму [А]	5.70	5,65
Напруга холостого ходу [В]	69.7	69,6
Струм короткого замикання [А]	6.07	6,03
Максимальний вхідний струм [А]	15	15
Допустиме відхилення [%]*	+10/-0	+10/-0
Максимальна напруга системи [В]	1000	1000
Ефективність сонячної панелі [%]	19.7	19,4

Примітка! Стандартні умови тестування: повітряна маса 1,5; випромінення = 200 Вт/м²; температура елементів 25°C.

*Максимальна потужність на виході

Характеристики температури

Номинальна робоча температура [°C]	44.0	44.0
Температурний коефіцієнт макс. потужності [%/°C]	-0.258	-0.258
Температурний коефіцієнт напруги холостого ходу [В/°C]	-0.164	-0.164
Температурний коефіцієнт струму короткого замикання [мА/°C]	3.34	3.32

Нормальний режим роботи

Максимальна потужність [Вт]	251.9	249.3
Максимальна напруга живлення [В]	56.3	56.1
Максимальна сила струму [А]	4.54	4.52
Напруга холостого ходу [В]	65.8	65.9
Струм короткого замикання [А]	4.89	4.88

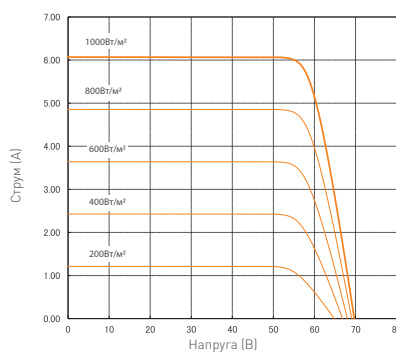
Примітка! Умови нормального режиму роботи: повітряна маса 1,5; випромінення = 800 Вт/м²; температура повітря 20°C; швидкість вітру 1 м/с.

При низькому випромінненні (20%)

Максимальна потужність [Вт]	63.5	62.3
Максимальна напруга живлення [В]	57.0	56.4
Максимальна сила струму [А]	1.12	1.11
Напруга холостого ходу [В]	65.6	65.3
Струм короткого замикання [А]	1.22	1.21

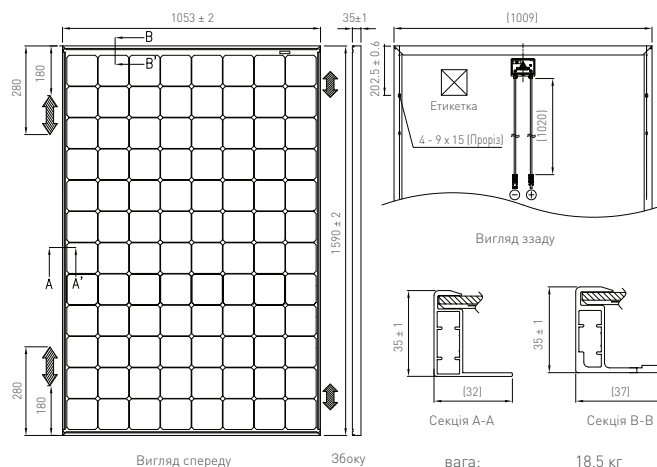
Примітка! Низьке випромінення: повітряна маса 1,5; випромінення = 200 Вт/м²; температура елементів 25°C.

Залежність від випроміннення



Довідкові дані для моделі VBHN330SJ47 (Температура елементів: 25°C)

Розміри і вага



вага: 18,5 кг
вага/м²: 11,3 кг/м²
одиниці: мм
снігове і вітрове навантаження: 2400 Па

Гарантія

Вихідна потужність: 10 років (90 % Пмін)
25 років (80 % Пмін)

Період експлуатації:

25 років (обов'язкова реєстрація на www.eu-solar.panasonic.net, в іншому разі – 15 років на підставі гарантійного документа)

Матеріали

Елементи: 5-дюймові фотоелектричні елементи

Скло: антирефлекторне загартоване скло

Рама: чорний анодований алюміній

Тип конектора: CMK

Сертифікати



CLASS UNO

By TÜV Rheinland
UNI 8457
UNI 9174
UNI 9177

IEC61215
IEC61730-1
IEC61730-2



Для отримання додаткової інформації зверніться до місцевого дилера

⚠ ПОПЕРЕДЖЕННЯ! Перед використанням прочитайте інструкцію з експлуатації.

Використані електричні та електронні вироби не можна змішувати з загальними побутовими відходами. Для належного використання та переробки застарілих продуктів, будь ласка, віднесіть їх до відповідних пунктів згідно з вашим національним законодавством.



Panasonic Eco Solutions Europe
Panasonic Electric Works Europe AG

Robert-Koch-Straße 100,
85521 Ottobrunn, Germany
Tel. +49 89 45354-1000
Fax +49 89 45354-2111
info.solar@eu.panasonic.com

Panasonic

All Rights Reserved © 2015 COPYRIGHT Panasonic Electric Works Europe AG
Specifications are subject to change without notice.

05/2017