

исполнение (V)

исполнение (H)



- Контакты не содержат кадмия • Высота 15,7 мм • Напряжение пробоя 5000 V / изолирующий зазор 10 мм • **Выводы катушки на печатные платы, выводы контактов на печатные платы и плоские разъемы FASTON 250 (6,3 x 0,8 мм), расположение выводов разъемов FASTON: вертикальное исполнение (V) и горизонтальное (H)** • Катушки DC - чувствительные • Температура окружающей среды до 105 °C • Применения: для управления работой нагревательных элементов и электродвигателей в бытовых устройствах и гастрономии, для управления электромагнитными клапанами, а также для многих других систем
- Соответствие с нормой EN 60335-1 • Сертификаты, директивы: RoHS,

Данные контактов

Количество и тип контактов	1 NO		
Материал контактов	AgSnO₂		
Номиналь. / макс. напряжение контактов AC	250 V / 400 V		
Минимальное коммутируемое напряжение	10 V		
Номинальный ток (мощность) нагрузки	AC1	20 A / 250 V AC	
	AC15	3 A / 120 V 1,5 A / 240 V (B300)	
	AC3	750 W (1-фазный электродвигатель)	
	DC1	20 A / 24 V DC	
	DC13	0,22 A / 120 V 0,1 A / 250 V (R300)	
Минимальный коммутируемый ток	10 mA		
Максимальный пиковый ток	30 A		
Долговременная токовая нагрузка контакта	20 A		
Максимальная коммутируемая мощность AC1	5 000 VA		
Минимальная коммутируемая мощность	1 W		
Сопротивление контакта	≤ 100 мΩ 100 mA, 24 V		
Максимальная частота коммутации	AC1	• при номинальной нагрузке	600 циклов/час
		• без нагрузки	72 000 циклов/час

Данные катушки

Номинальное напряжение DC	5, 6, 9, 10, 12 , 18, 24 , 48 V
Напряжение отпущения	DC: ≥ 0,1 U _n
Рабочий диапазон напряжения питания	смотри Таблица 1
Номинальная потребляемая мощность DC	0,25 W

Данные изоляции в соотв. с EN 60664-1

Номинальное напряжение изоляции	400 V AC	
Номинальное ударное напряжение	4 000 V 1,2 / 50 мсек.	
Категория перенапряжения	III	
Степень загрязнения изоляции	3	
Напряжение пробоя	• между катушкой и контактами	5 000 V AC тип изоляции: укрепленная
	• контактного зазора	1 000 V AC род зазора: отделение неполное
Расстояние между катушкой и контактами	• по воздуху	≥ 10 мм
	• по изоляции	≥ 10 мм

Дополнительные данные

Время срабатывания / возврата (типичные значения)	8 мсек. / 3 мсек.	
Электрический ресурс (количество циклов)	• резистивная AC1	> 10 ⁴ 20 A, 250 V AC, 85 °C
		> 1,5 x 10 ⁵ 10 A, 250 V AC, 105 °C
	• cos φ	смотри Диаграмма 1
Механический ресурс (циклы)	> 3 x 10 ⁷	
Размеры (a x b x h)	вертикальное исполнение (V): 40,5 x 12,7 x 15,7 мм горизонтальное исполнение (H): 44,5 x 12,7 x 15,7 мм	
Масса	16 г	
Температура окружающей среды	• хранения	-40...+105 °C
	• работы	-40...+105 °C
Степень защиты корпуса	IP 40 EN 60529	
Защита от влияния окружающей среды	RTII EN 61810-7	
Устойчивость к ударам	30 г	
Устойчивость к вибрациям	10 г 10...150 Гц	
Температура пайки	макс. 270 °C	
Время пайки	макс. 5 сек.	

Данные, обозначенные жирным шрифтом касаются стандартных исполнений реле.

Габаритные размеры

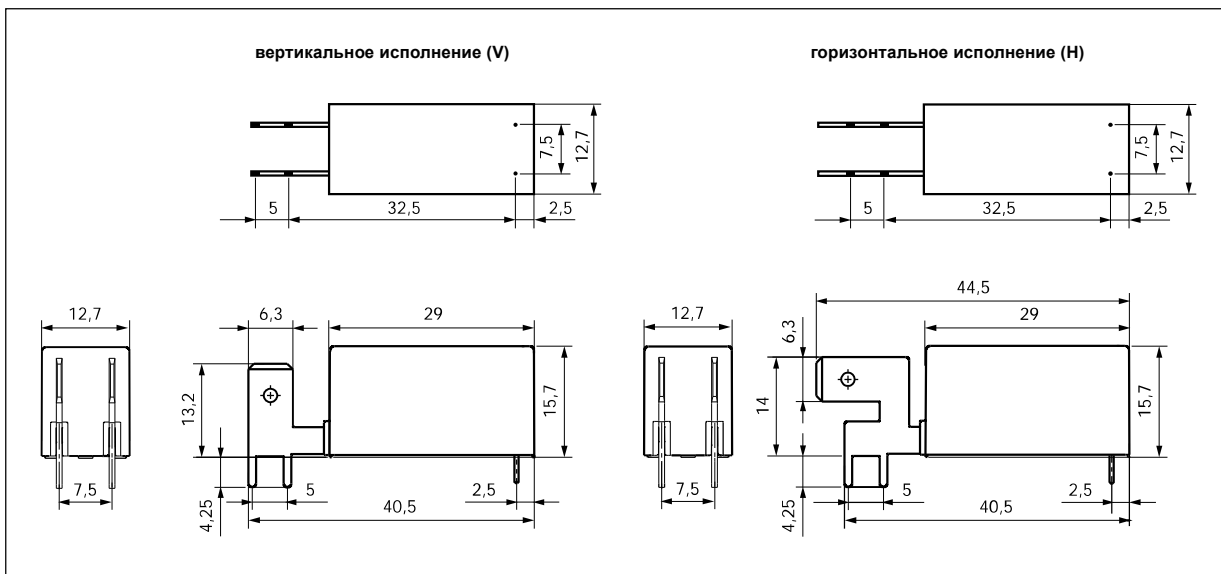
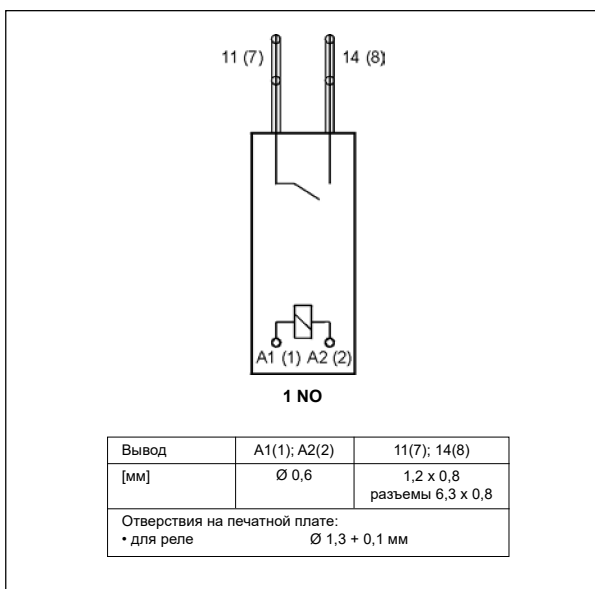
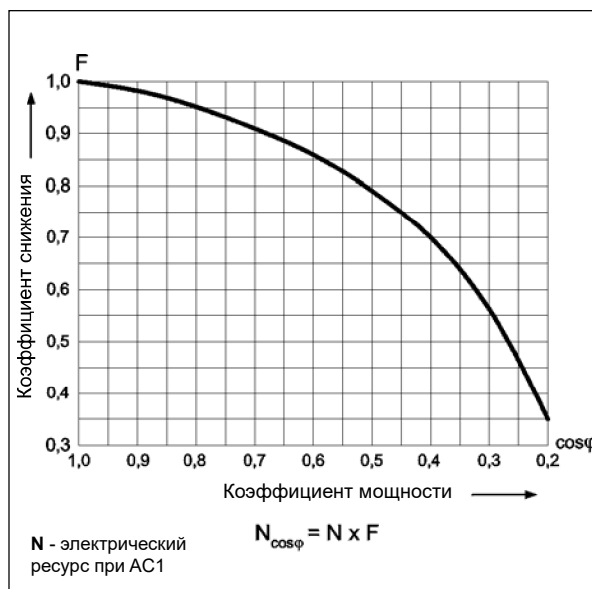


Схема коммутации (вид со стороны выводов)

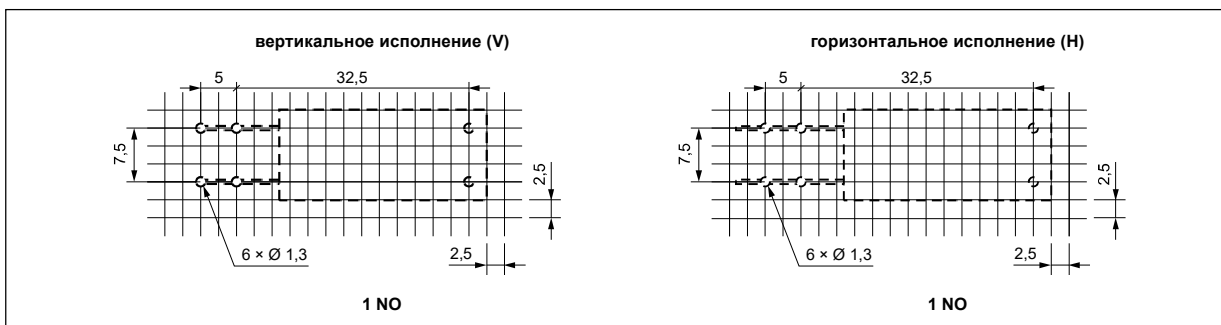


Коэффициент снижения электрического ресурса для индуктивных нагрузок переменного тока

Диэг. 1



Разметка монтажных отверстий (вид со стороны пайки)



Монтаж

Реле **RM85 faston** предназначены для: • непосредственной пайки на печатных платах • подключение нагрузки плоскими разъемами FASTON 250 (6,3 x 0,8 мм).

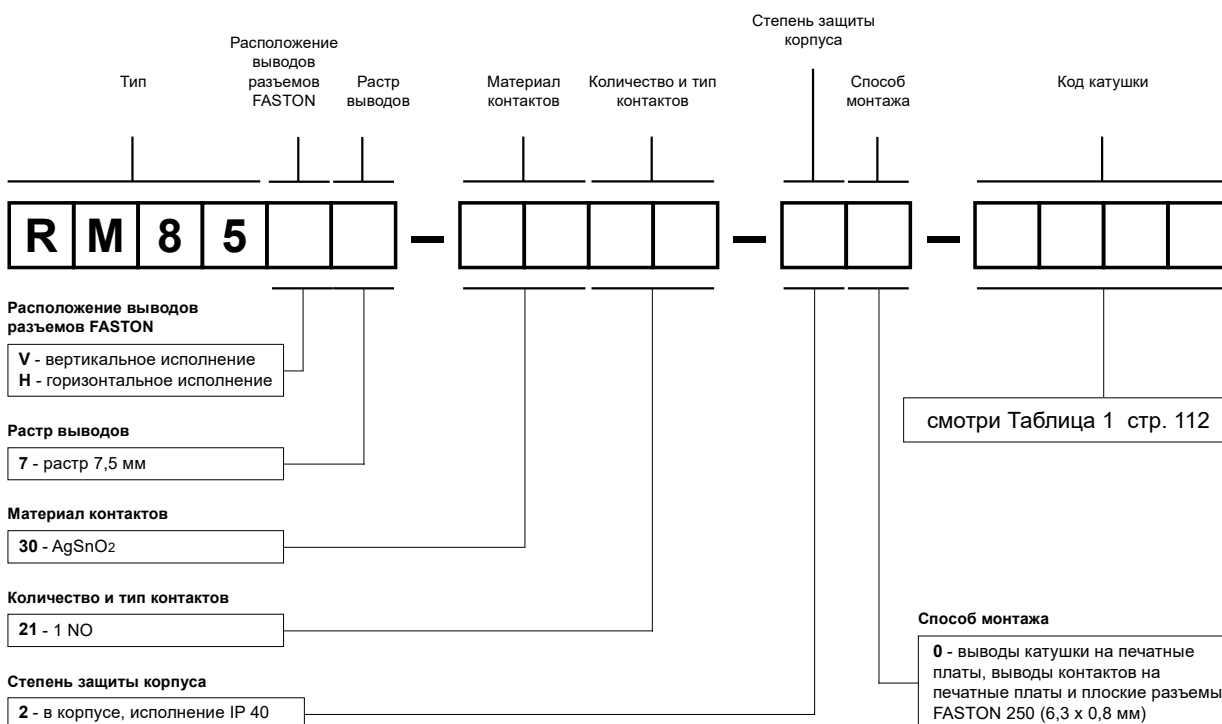
Данные катушки - исполнение по напряжению, питание постоянным током, чувствительное исполнение

Таблица 1

Код катушки	Номинальное напряжение V DC	Сопротивление катушки при 20 °C Ω	Допуск сопротивления	Рабочий диапазон напряжения питания V DC	
				мин. (при 20 °C)	макс. (при 20 °C)
S005	5	102	± 10%	3,75	15,0
S006	6	144	± 10%	4,50	18,0
S009	9	330	± 10%	6,75	27,0
S010	10	380	± 10%	7,50	30,0
S012	12	580	± 10%	9,00	36,0
S018	18	1 300	± 10%	13,50	54,0
S024	24	2 300	± 10%	18,00	72,0
S048	48	9 340	± 10%	36,00	144,0

Данные, обозначенные жирным шрифтом касаются стандартных исполнений реле.

Кодировка исполнений для заказа



Пример кодирования:

RM85V7-3021-20-S012

реле **RM85 faston**, вертикальное исполнение, выводы катушки на печатные платы, выводы контактов на печатные платы и плоские разъемы FASTON 250 (6,3 x 0,8 мм), растр выводов 7,5 мм, один замыкающий контакт, материал контактов AgSnO₂, напряжение катушки 12 V DC, в корпусе IP 40