

Реле давления EPS используется для измерения и контроля давления в линии.

**Области применения:**

Обогреватели, охладители воды, смазочного масла и т. д. Идеальный вариант сборки - вертикальный.



Диапазоны	Модель	
(-) 0.8...(-) 0.1 бар	*	EPS 00p
0,2..1 бар	EPS 01s	EPS 01p
0,5..5 бар	EPS 05s	EPS 05p
1..10 бар	EPS 10s	EPS 10p
2..20 бар	EPS 20s	EPS 20p
10..100 бар	EPS 100s	*
50..200 бар	EPS 200s	*
50..400 бар	EPS 400s	*

**Принцип работы:** Внутри корпуса находятся сжатая пружина и диафрагма. Пружина и диафрагма двигаются под давлением из-за чего срабатывает контакт и что даёт информацию о давлении. Когда давление снизится до установленного значения, контакт возвращается в прежнее положение.

# EPS Реле давления

**EPS 01s , EPS 00p**  
**EPS 05s , EPS 01p**  
**EPS 10s , EPS 05p**  
**EPS 20s , EPS 10p**  
**EPS 100s , EPS 20p**  
**EPS 200s**

**Преимущества :**

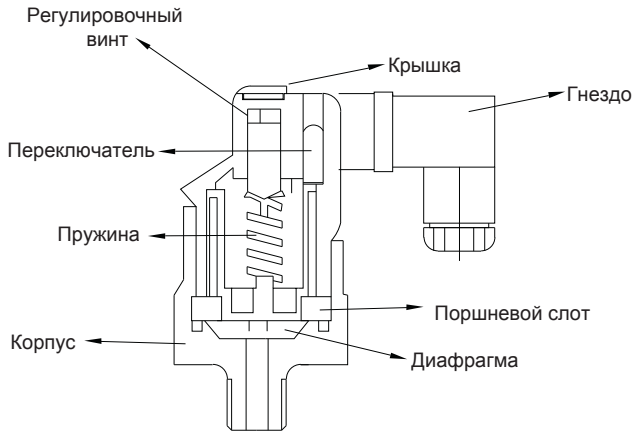
- \* Высокая точность
- \* Легко регулируемый
- \* Экономное решение

**Техническая спецификация:**

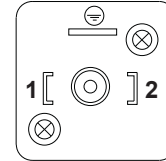
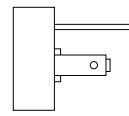
	Металлический	Пластиковый
Материал корпуса	316 нерж. сталь	PP
Диафрагма	Нерж. сталь 20 бар Витон	NBR опц.витон
Пласт. элементы	PP	PP
Уплот. кольцо	NBR	NBR
Соединение	1/4" BSP (Станд.)	1/4" BSP (Станд.)
Макс. давление	x1.5	x1.5
Макс. ток	5A / 250 VAC	5A / 250 VAC
Контакт	1 x NO / NC	1 x NO / NC
Срок эксплуатации	10 млн.циклов(В зависим. от раб. диап.)	10 млн.циклов(В зависим. от раб. диап.)
Рабочая температура	(-) 40....+150 °C	-25....+60 °C
Отн. влажность	5-95 %RH	5-95 %RH
Степень защиты	IP 65	IP 65
Вес	200 г.	100 г.
Габаритные размеры	50x90x90 мм	50x90x90 мм



Model : 01-2017-002



### Электрическое соединение:



Норм. открыт 1  
 Норм. закрыт 2  
 Общий ⊕

### Процесс установки заданного значения:

- 1- Снимите заглушку, внизу вы увидите винт с внутренним шестигранником 3 мм.  
Установить регулировку можно с помощью шестигранного ключа.
- 2- Поверните по часовой стрелке, чтобы увеличить заданное значение и против часовой стрелки, чтобы уменьшить.
- 3- Когда заданное значение достигнуто, оденьте заглушку снова.

## 1 МОДЕЛЬ EPS

	Нерж. сталь Тип	Пластик Тип
(-) 0.8...(-) 0.1 bar .....	*	EPS 00p
0,2..1 bar .....	EPS 01s	EPS 01p
0,5..5 bar .....	EPS 05s	EPS 05p
1..10 bar .....	EPS 10s	EPS 10p
2..20 bar .....	EPS 20s	EPS 20p
10..100 bar .....	EPS 100s	*
50..200 bar .....	EPS 200s	*
50..400 bar .....	EPS 400s	*
Индивидуальный диапазон.....	x	

## 2 Сигнальное положение

Увеличение давления.....0  
 Уменьшение давления.....1

## 3 Опционально

Диафрагма из витона ...../ V      Диафрагма из нерж. стали.(до 10 бар)...../ P

### Пример заказа

EPS 05s - 2,5 bar - 0  
 EPS 05s, 0,5/5 bar, Значение : 2,5 bar