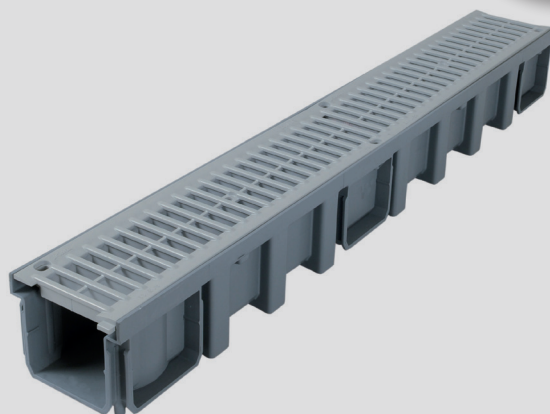


# Новая решётка Connecto® класс нагрузки A15

Строительство

НОВИНКА



Nicolл выпустила инновационную линию высокопроизводительных, практичных и эстетически-привлекательных решёток из ПВХ. Наша новая решётка с классом нагрузки А-15 была изменена, чтобы легко вписывается под разные стили и дизайны.

## Преимущества:

- Высокая площадь поглощения дренажных вод
- Соответствуют требованиям людей с ограниченными возможностями
- Устойчивая к коррозии
- Контроль температурного расширения решетки
- Блокируется в дренажном канале



# Новая решётка Connecto® класс-A15

Строительство



## ПВХ РЕШЁТКА ДЛЯ КАНАЛОВ CAN177, SAV773 И SAV5773

	Серый цвет	Бежевый цвет	Темно-серый цвет	упаковка
 <p><b>Решётка 0,5 метр класса нагрузки A15</b> с высокой площадью поглощения дренажных вод</p>	<b>GRL77</b>	<b>GRL77S</b>	<b>GRL77K*</b>	12

\* Решётки GRL77K имеют высокую устойчивость к ультрафиолетовым излучениям. Что бы продлить срок службы Nicoll рекомендует темно-серые решётки GRL77K фиксировать в дренажных каналах креплением FIXCAN..

## ИСПОЛЬЗОВАНИЕ

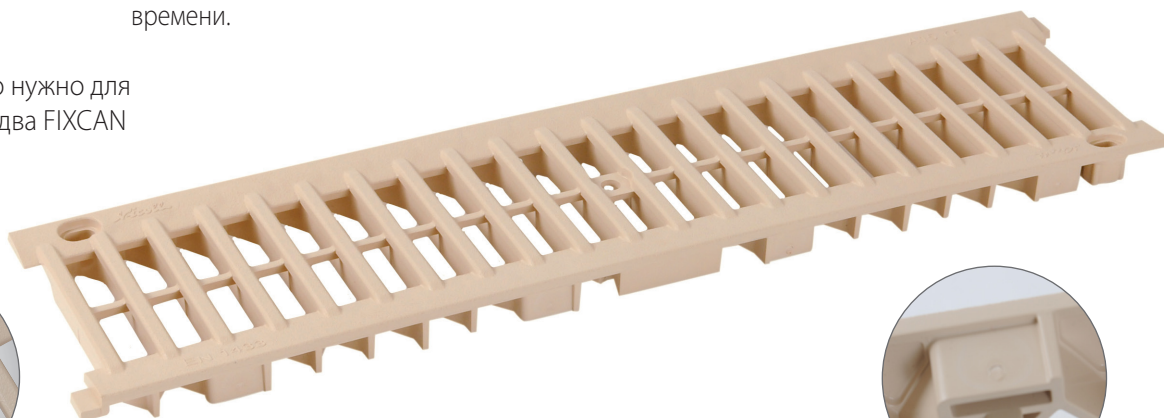
Новые решётки GRL77 используются для сбора дренажных вод. В первую очередь предназначены для мест с классом нагрузки A15 (пешеходные и велосипедные зоны) а также террасы, садовые и парковые дорожки, бассейны, игровые площадки, стадионы и т.д.

## ПРЕИМУЩЕСТВА

**Прочность** : Решётка устойчива к химическим веществам (хлор, соль, мыло и т.д.) и коррозии. Анти-УФ ПВХ сохраняет цвет в течение долгого времени.

**Дизайнерское исполнение** : специальные накладки придают изделию по-настоящему привлекательный вид.

**Блокировка** : все, что нужно для фиксации решётки - два FIXCAN комплект крепления (дополнительно).




**Современный дизайн** : новая решетка доступна в сером, бежевом и темно-сером цвете. Подходит под разные дизайны.

**Контроль температурного расширения**: размещения нижнего паза гарантирует правильный монтаж в канал и оставляет достаточного места для температурного расширения

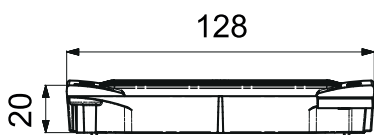
## ТЕХНИЧЕСКИЕ ХАРАКТЕРИСТИКИ

ПВХ устойчивый к УФ излучениям

Класс нагрузки A15 (NF EN 1433)

Соответствуют требованиям людей с ограниченными возможностями 

Площадь поглощения дренажных вод: 490 cm<sup>2</sup> / ml



## ВАЖНО ЗНАТЬ?

Будте осторожны, не вводите в заблуждения клиентов, такими утверждениями как (слабое движение) или (подходит для грузовых автомобилей). Эти утверждения не имеют нормативной ценности. И могут привести к материальной ответственности.

**Требования к бренду класс A-15!**



Head office and factories : 37, rue Pierre et Marie Curie - BP 10966 - 49309 CHOLET Cedex // Tél. 02 41 63 73 83 - FAX 02 41 63 73 57 - www.nicoll.fr  
Email : info@nicoll.fr // Technical information : tech-com.nicoll@alixis.com // SAS (PLC) with a capital of 7 683 431 € - 060 200 128 RCS Angers

an Aliaxis company