

Мотоцикл SPARK SP125C-4WQ



Компоновка с заниженной рамой.
Водителю удобно садиться и вставать.



Современный дизайн.
Динамичный стремительный профиль.

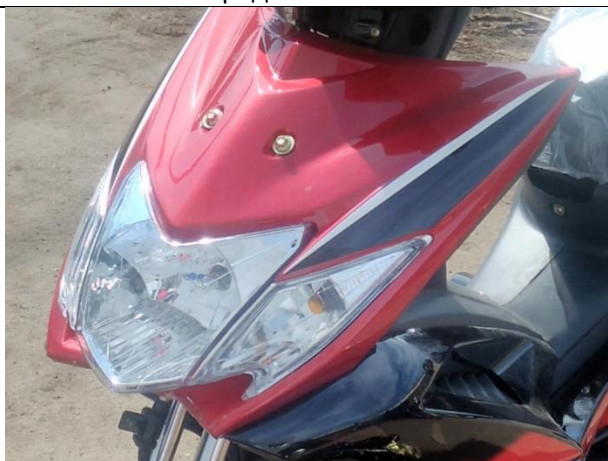


Объемные профилированные боковые обтекатели, как у круизного мотоцикла, хорошо защищают ноги водителя от грязи из-под переднего колеса.



Большой лобовой обтекатель со стрелообразным оптическим элементом.

Дополнительный ветровой щиток на руле.
Задний фонарь обтекаемой формы встроен в заднее крыло.



Галогеновая лампа, дальний/ближний,
Встроенные в обтекатель большие передние указатели поворотов.



Большой задний комбинированный фонарь с двухнитевой лампой. Встроенные указатели поворотов. Задний катафот-отражатель для повышения безопасности. Вся оптика сертифицирована по евростандарту.



Комбинированная панель приборов с современным дизайном. Спидометр/одометр, ближний/дальний, повороты, номер включенной передачи, индикатор входящего звонка. Звуковой сигнал поворотов,



Многопозиционный центральный ключ зажигания с блокировкой гнезда. Противоугонная блокировка рулевой колонки.



Удобные мягкие ручки руля, управление воздушной заслонкой карбюратора.



Современные зеркала с хорошим обзором



Жесткий пластиковый карман для мелочей.



Складная подножка пассажира с антифрикционным покрытием.



Центральная и боковая откидные стойки.



Багажный отсек под сиденьем отпирается ключом. Топливный бак под сиденьем.



Два пружинных задних амортизатора с резиновыми кожухами защиты штоков. Пружины с переменным шагом навивки обеспечивают хорошую амортизацию и на асфальте, и на грунте. Мощный глушитель.



Удобное полумягкое двухместное сиденье, полноценное место и боковые рукоятки для пассажира.



Длинный пластиковый задний брызговик с креплениями для установки номерного знака



Многоспицевые, легкосплавные диски устойчивы к боковым нагрузкам при движении по грунтовым дорогам. Широкие шины 110/80-13. Универсальный высокий протектор «асфальт/грунт».



Барabanный задний тормоз. Верхний защитный щиток на цепной передаче. Устройства регулировки цепи убраны в перья вилки и не подвергаются загрязнению.



Дисковый гидравлический передний тормоз, широкий передний щиток надежно защищает мотоцикл от грязи.



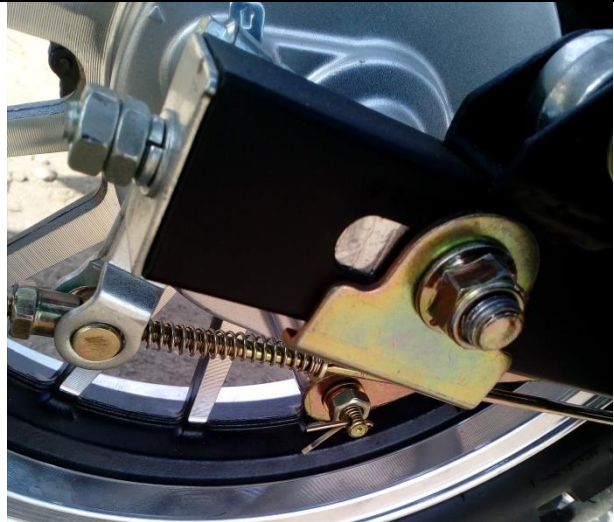
Двигатель 1R53FMI, 124 куб.см., 6.2 кВт (8.4 л.с.)



Рубашка цилиндра с продольными ребрами охлаждения



Нижние боковые обтекатели обеспечивают оптимальный воздушный поток для охлаждения двигателя.



Все ответственные резьбовые соединения надежно законтрены.



Круговая коробка передач 0-1-2-3-4-0-.
Автоматическая муфта сцепления.
Удобный рычаг переключения КПП с «пяткой».



Дополнительный сменный топливный фильтр.

Особенности мотоцикла SPARK SP125C-4WQ

- Компоновка с заниженной рамой. Водителю удобно садиться и вставать.
 - Современный дизайн. Динамичный стремительный профиль.
 - Большой лобовой обтекатель со стрелообразным оптическим элементом.
 - Дополнительный ветровой щиток на руле.
 - Галогеновая лампа фары, дальний/ближний,
 - Встроенные в обтекатель большие передние указатели поворотов.
 - Большой комбинированный задний фонарь обтекаемой формы встроен в заднее крыло.
 - Встроенные задние указатели поворотов.
 - Задний катафот-отражатель для повышения безопасности.
 - Вся оптика сертифицирована по евростандарту.
-
- Комбинированная панель приборов с современным дизайном. Спидометр/одометр, ближний/дальний, повороты, номер включенной передачи, индикатор входящего звонка.
 - Звуковой сигнал поворотов.
 - Многопозиционный центральный ключ зажигания с блокировкой гнезда.
 - Противоугонная блокировка рулевой колонки.
 - Удобные мягкие ручки руля.
 - Управление воздушной заслонкой карбюратора на руле.
 - Современные зеркала с хорошим обзором
 - Удобное полумягкое двухместное сиденье.
 - Полноценное место и боковые рукоятки для пассажира.
 - Жесткий пластиковый карман для мелочей.
 - Складная подножка пассажира с антифрикционным покрытием.
 - Центральная и боковая откидные стойки.
 - Багажный отсек под сиденьем отпирается ключом.
-
- Объемные профилированные боковые обтекатели, как у круизного мотоцикла, хорошо защищают ноги водителя от грязи из-под переднего колеса.
 - Широкий щиток переднего колеса надежно защищает мотоцикл от грязи.
 - Длинный пластиковый задний брызговик с креплениями для установки номерного знака.
-
- Многоспицевые, легкосплавные диски устойчивы к боковым нагрузкам при движении по грунтовым дорогам.
 - Широкие шины 110/80-13. Универсальный высокий протектор «асфальт/грунт».
 - Дисковый гидравлический передний тормоз.
 - Барабанный задний тормоз.
 - Два пружинных задних амортизатора с резиновыми кожухами защиты штоков.
 - Пружины с переменным шагом навивки обеспечивают хорошую амортизацию и на асфальте, и на грунте.
 - Устройства регулировки цепи убраны в перья вилки и не подвергаются загрязнению.
 - Верхний защитный щиток на цепной передаче.
 - Все ответственные резьбовые соединения надежно законтрены.
-
- Двигатель 1R53FMI, 124 куб.см., 6.2 кВт (8.4 л.с.)
 - Рубашка цилиндра с продольными ребрами охлаждения
 - Нижие боковые обтекатели обеспечивают оптимальный воздушный поток для охлаждения двигателя.
 - Топливный бак под сиденьем.
 - Дополнительный сменный топливный фильтр.
 - Мощный глушитель.
 - Круговая коробка передач 0-1-2-3-4-0-.
 - Удобный рычаг переключения КПП с «пяткой».
 - Автоматическая муфта сцепления.

Характеристики мотоцикла SPARK SP125C-4WQ

Основные параметры

Модель мотоцикла / категория	SPARK SP125C-4WQ
Тип мотоцикла	двухместный, дорожный
Максимальная скорость, км/ч	85
Грузоподъемность, кг	150
Объем топливного бака, л	4
Тип топлива	бензин с октановым числом не ниже 92
Средний расход топлива, л/100 км	2,2
Напряжение бортовой электросети, В	12
Генератор, (напряжение, В) / (мощность, Вт)	14 / 85
Аккумуляторная батарея - тип, емкость, Ач	4,0
Сигнализация	–
Замок блокировки руля	+
Блокировка замка зажигания	+
Багажник	–
Кожух для мотошлема	–
Комплект ЗИП	+
Колесная база, мм	1270
Конструкционная масса, кг	88
Габаритные размеры, (ДхШхВ) мм	1950 x 685 x 1140

Двигатель

Модель двигателя	1P53FMI
Тип двигателя	одноцилиндровый, четырехтактный, карбюраторный, с верхним расположением клапанов
Рабочий объем двигателя, см³	124
Номинальная мощность, кВт (л.с.)	6,2 (8,4)
Максимальные обороты коленчатого вала двигателя, об/мин	7000
Максимальный крутящий момент, Нм	9 (при 5000 об/мин)
Тип стартера	электростартер, кикстартер
Зажигание	электронное, CDI
Система охлаждения	воздушное охлаждение
Тип КПП	механічна 4-ступінчаста, кругова (схема -0-1-2-3-4-)
Сцепление	Автоматическая муфта
Топливный насос	–
Топливный фильтр	Металлическая сетка на топливном кране сменный на топливопроводе
Воздушный фильтр	поролоновый очищаемый
Масляный фильтр	полимерная сетка
Объем картера двигателя и КПП, л	1,1
Тип масла	полусинтетическое моторное масло класса SG, SF или выше для 4-тактных мотоциклетных двигателей

Шасси

Рама	Хребтовая, труба прямоугольного сечения
Подвеска переднего колеса	телескопическая вилка
Амортизаторы передние	масляные
Подвеска заднего колеса	маятниковая с двумя амортизаторами
Амортизаторы задние	пружинно-масляные
Привод заднего колеса	открытая цепная передача
Диски колес передние/задние	легкосплавные многоспицевые
Тип переднего тормоза	дисковый гидравлический
Тип заднего тормоза	барабанный механический
Тормозная жидкость	DOT 3, DOT 4
Размер шин (передняя / задняя)	110/80-13 / 110/80-13
Тип протектора	дорожный универсальный «асфальт/грунт»
Давление в шинах (передняя / задняя с водителем / задняя с пассажиром), кгс/кв.см	1,75 / 2,25 / 2,80