

Система герметизації на стадії бетонування

WEBAC Polymer набухаючий полімер

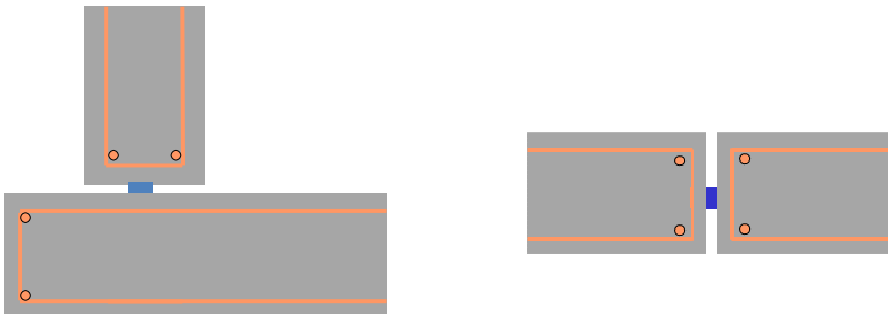
Набухаючий полімер WEBAC є іноваційним продуктом нового покоління. В порівнянні з традиційними набухаючими матеріалами, які використовуються у будівництві (бентонітові шнури, гідрофільна резина) набухаючий полімер WEBAC має багато значних переваг. Полімерні набухаючі джгути WEBAC не тільки забезпечують надійне та постійне ущільнення стиків, швів, місць проходження інженерних комунікацій та будівельних елементів, збільшуючи свій об'єм під дією, але й мають значну стійкість до впливу солоної води, хімікатів, кислот тощо.

Області застосування

WEBAC Polymer використовуються для надійного та постійного ущільнення стиків, швів, місць проходження інженерних комунікацій та будівельних елементів. Використовуються у литих та збірних елементах.

Особливі властивості матеріалу:

WEBAC Polymer у своєму складі містять спеціальні водопоглинаючі сполуки, які при контакті з водою збільшуються у об'ємі і масі і щільно заповнюють нерівномірності і порожнечі в області робочих зазорів. WEBAC мають поверхневий гумовий захисний прошарок, який запобігає негайному набухання при контакті з водою. Ця затримка становить від 5 до 7 днів від контакту з водою або від заливки бетону. Ефект ущільнення досягається постійним тиском на стінки робочого зазору. Завдяки відмінним розширювальним властивостям, набухаючі еластичні елементи джгута WEBAC здатні заповнювати будь-які деформації в поперечному розрізі робочого зазору.



WEBAC®

ТОВ "ТЕРІОС"

м.Харків, Плеханівська, 126,

оф.334 тел/факс

+380577141729

+380675796491

+380507193720

terioc@ukr.net

www.terioc.com.ua
www.stop-voda.com.ua

Система герметизації на стадії бетонування

WEBAC Polymer набухаючий полімер

Процес набухання починається тоді, коли свіжий бетон настільки зміцнюється, що під час процесу набухання не відбувається деформації існуючого робочого зазору і пошкодження краю елемента.

Набухаючий полімер WEBAC досягає збільшення об'єму в нейтральній (рН 7) і лужній (рН13) воді з 300% до 400%.

У випадку сольової води (рН 4,5) це розширення складає приблизно 200%.

При цьому, спеціальна версія джгута SW (для солоної води) збільшує об'єм у нейтральній воді (Ph7) до приблизно 800%; у лужній воді (Ph13) приблизно до 600%. У випадку сольової води (рН 4,5) це розширення близько 400%.

Природної вологості, присутньої в бетоні після затвердіння, достатньо для підтримки постійного рівня набухання гуми.

Набухаючі полімерні каучуки WEBAC хімічно інертні і стійкі до мастил, мінералів і рослинних жирів. Тривалий термін зберігають свою гнучкість і здатність до набухання.

Монтаж джгутів

Основа повинна бути очищеною від бруду, мастил, жиру. Поверхня повинна бути рівною, з непорушним цементним молоком і корозійними елементами бетону.

Джгут WEBAC розміщується посередині робочого зазору або, щонайменше, на відстані 10 см від краю стіни з боку тиску води, в разі робочого зазору шириною > 60 см: встановити на відстані близько 25 см від краю стіни з боку тиску води.

Джгут WEBAC закріплюється сталевими цвяхами або дюбелями з інтервалом 15 см, або приклеюються до сухої основи за допомогою швидкосохнучої епоксидної шпаклівки WEBAC 4515. Витрата матеріалу WEBAC 4515 при ширині клеєної поверхні 25 мм і товщиною 2 мм становить приблизно 70 г/м. Джгути (незалежно від способу закріплення - цвяхи або клей) слід розмістити таким чином, щоб вона прилипла точно до підкладки і не рухалася під час бетонування. У місцях приєднання помістити гумові секції близько один до одного таким чином, щоб вони перекривалися приблизно на 5 см. Не повинно бути жодних прогалів (рис. 1 і 2).

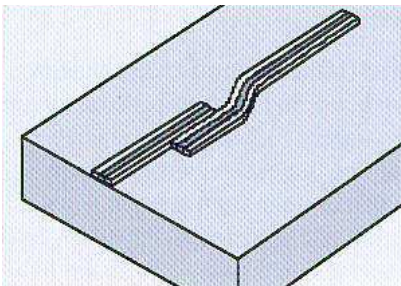


Рис. 1.

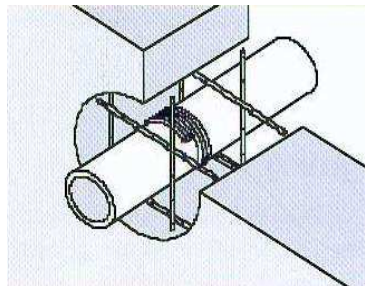


Рис. 2.

WEBAC®

ТОВ "ТЕРІОС"

м.Харків, Плеханівська, 126,

оф.334 тел/факс

+380577141729

+380675796491

+380507193720

terioc@ukr.net

www.terioc.com.ua
www.stop-voda.com.ua

Система герметизації на стадії бетонування

WEBAC набухаючий полімер, каучук

На кутових з'єднаннях в горизонтальній площині одна із частин джгута повинна бути повернена до краю іншого. Край однієї із частин повинен виходити приблизно на 5 см від місця контакту (мал. 3). На межі між горизонтальними і вертикальними стиками гума досягає один одного вгорі (мал. 4).

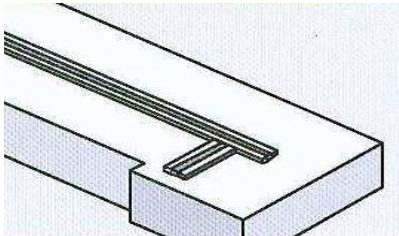


Рис. 3.

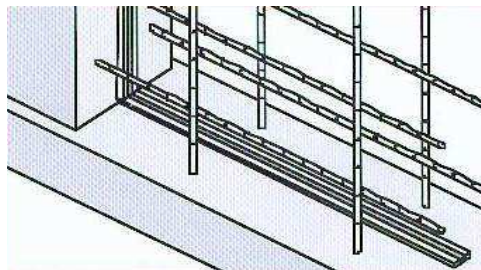


Рис. 4.

WEBAC®

ТОВ "ТЕРІОС"

м.Харків, Плеханівська, 126,

оф.334 тел/факс

+380577141729

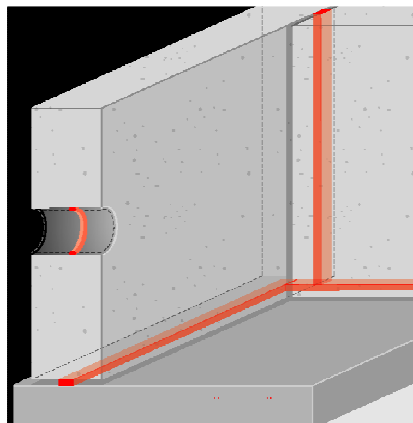
+380675796491

+380507193720

terioc@ukr.net

www.terioc.com.ua
www.stop-voda.com.ua

Приклади застосування



Доступні перерізи і довжини



Поперечний переріз
20 x 5 мм і довжина
рулону 10 м, коробка
5 x 10 м



Поперечний переріз
20 x 10 мм і довжина
рулону 5,0 м в
коробці 9 x 10 м



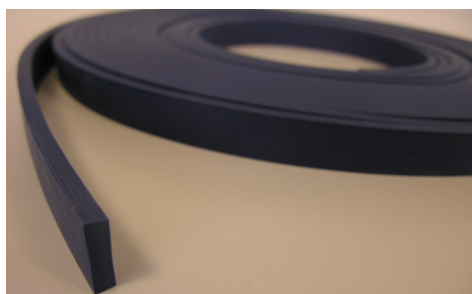
Поперечний
переріз 20 x 20 мм
і довжина рулону
5,0 м 3 x 5 м



Поперечний
переріз 30 x 30 мм
і довжина рулону
5,0 м 3 x 5 м



круглий поперечний
переріз Ø21 мм і рулон
5 м в коробці 6 x 5 м



Джгути – стандартні



Джгути - тип SW (солена вода)