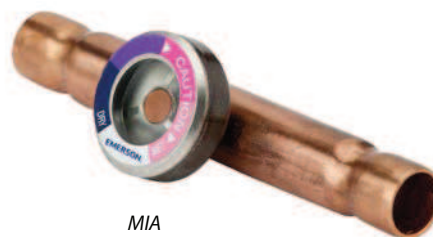


## Индикатор влагосодержания, серия MIA и CIA

### Характеристики

- MIA для ГФУ и CO<sub>2</sub>, макс. допустимое давление 45 бар
- CIA для ГФУ и CO<sub>2</sub>, макс. допустимое давление 60 бар
- Полностью герметичная конструкция
- Стойкий к коррозии корпус из нержавеющей стали
- Долговечный и надежный кварцевый индикатор
- Измерение влажности согласно рекомендациям ASERCOM
- Простое определение содержания влаги
- Чувствительный индикатор с четырехцветной калибровкой
- Большой угол обзора
- Легкий (MIA-M06/014 – всего 60 г)
- Конструкция «под пайку» ODF, подходящая для всех стандартных трубопроводов
- Сертификация UL для Канады, см. SA 4876 (только MIA, кроме MIA-078)



MIA

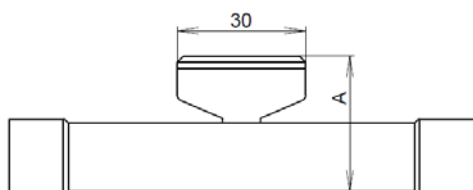
### Таблица подбора

Модель	№ для заказа	для наружного Ø трубы	Высота А (мм)	Длина Б (мм)	Масса (г)
MIA 014	805 883	1/4"	25,7	98,0	60
MIA 038	805 884	3/8"	28,5	109,0	70
MIA 012	805 885	1/2"	31,8	113,0	75
MIA 058 / MIA M16	805 886	5/8" / 16 мм	31,8	108,5	85
MIA 078	805 887	7/8"	37,8	122,5	150
MIA 118	805 892	1 1/8"	43,5	122,5	190

MIA M06	805 880	6 мм	25,9	98,0	60
MIA M10	805 881	10 мм	28,5	109,0	70
MIA M12	805 882	12 мм	28,5	113,0	75
MIA M28	805 891	28 мм	43,5	122,5	190
MIA M10 S внутренняя/ наружная	805 888	10 мм	28,7	119,0	75
MIA M12 S внутренняя/ наружная	805 889	12 мм	28,5	113,0	75

CIA 014	805910	1/4"	25,7	98,0	60
CIA 038	805911	3/8"	28,5	109,0	70
CIA 012	805912	1/2"	31,8	113,0	75
CIA 058 / M16	805913	5/8" or 16 мм	31,8	108,5	85

CIA M06	805914	6 мм	25,9	98,0	60
CIA M10	805915	10 мм	28,5	109,0	70
CIA M12	805916	12 мм	28,5	113,0	75



**Влагосодержание\* и цветовая индикация**

Хладагент	Температура жидкости, °C	синий: сухой	фиолетовый	фуксия: внимание	розовый: внимание – влага
<b>R22</b>	+25	25	40	80	145
	+38	35	65	130	105
	+52	50	90	185	290
<b>R404/R507</b>	+25	15	33	60	120
	+38	25	50	110	150
	+52	45	60	140	180
<b>R134a</b>	+25	20	35	90	130
	+38	35	55	120	160
	+52	50	85	150	190
<b>R407C</b>	+25	26	42	94	151
	+38	40	68	144	232
	+52	64	109	230	371
<b>R410A</b>	+25	30	50	110	165
	+38	55	85	190	290
	+52	75	120	270	420
<b>R744</b>	-40	3	5	10	16
	-20	6	10	20	32
	-10	8	14	29	46
	0	11	19	39	63
	+5	13	22	46	75
	+20	20	34	72	116

\* Содержание воды в мг воды на кг хладагента (ppm)