

ДАТЧИКИ ТЕМПЕРАТУРЫ

STI, STC, STE

ПРИМЕНЕНИЕ

Датчики температуры используются в системах охлаждения и нагрева для помещений и промышленности. При подключении к регулятору они позволяют измерять и регулировать температуру.

РАБОЧИЙ РЕЖИМ

Температура преобразуется термосопротивлением, которое изменяет значение сопротивления при изменении температуры (информацию о значениях сопротивления в зависимости от температуры см. в таблице).

ПОГРУЖНОЙ ДАТЧИК STI

Погружной датчик используется для измерения температуры жидкости внутри трубы

НАРУЖНЫЙ ДАТЧИК STE

Монтирующийся на стену датчик для измерения температуры наружного воздуха или температуры воздуха в промышленных помещениях

КАНАЛЬНЫЙ ДАТЧИК STC

Канальный датчик используется для измерения температуры воздуха внутри воздуховода

	XX	XX
TYPE OF USE:		
duct version	STC	
outdoor version	STE	
immersion version	STI	
TYPE OF SENSOR:		
NTC10K		11
NTC100K		12
NTC1K8		13
NTC10K3A1		14
NTC10K4A1		15
PT100		21
PT1000		22
Ni1000		31

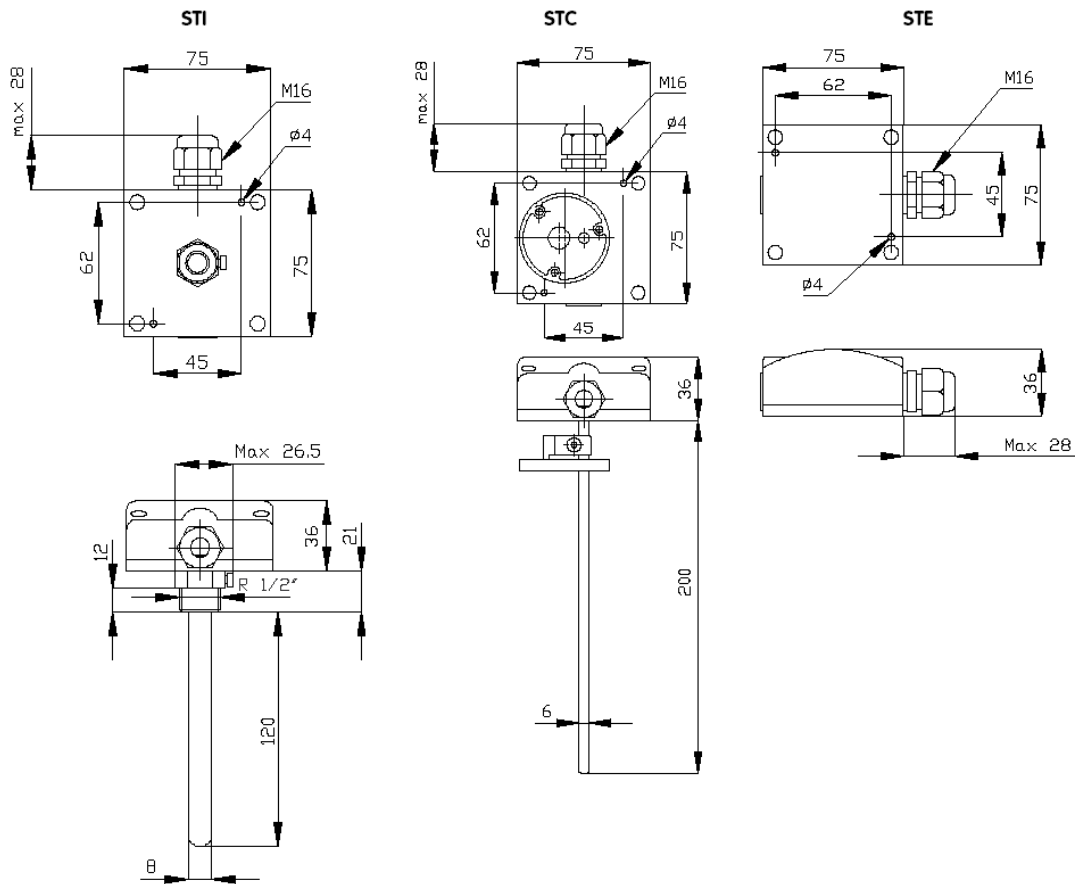
ТИП	ДИАПАЗОН ИЗМЕРЕНИЙ °C	КРЫШКА	КОРПУС	ГИЛЬЗА	НОМИНАЛ. ДАВЛЕНИЕ	КЛАСС ЗАЩИТЫ
STI	-20...120 °C ⁽²⁾	поликарбонат	поликарбонат	никелированная медь ⁽¹⁾	PN15	IP 65
STC	-20 +80 °C	поликарбонат	поликарбонат	нержавеющая сталь AISI316	PN15	IP 65
STE	-20 +70 °C	поликарбонат	поликарбонат	-	-	IP 65

⁽¹⁾ гильза из латуни

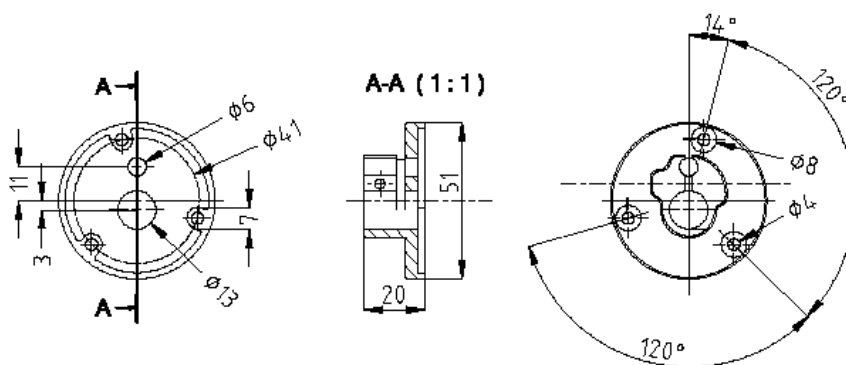
⁽²⁾ 110 °C с NTC 10K



ГАБАРИТНЫЕ РАЗМЕРЫ, мм



МОНТАЖНЫЙ КРОНШТЕЙН DVZ-22, ПОСТАВЛЯЕМЫЙ С STC



Industrie Technik

39042 Bressanone (BZ) – Italy | tel: +30 0472 830626 | www.industrietechnik.it

Поставка и техническая поддержка:

ООО „СОЛИТОН”, г.Киев | +38044 503-0920 | www.soliton.com.ua

