

UA Пульт дистанційного керування Інструкція з експлуатації

FS1RC



*Перед використанням прочитайте інструкцію з експлуатації



Введення



2

Це інтелектуальний пульт дистанційного керування, за допомогою якого Ви можете налаштувати сигнал тривоги, під час відпустки або у випадку відсутності в домі. Цей продукт використовує технологію бездротового зв'язку ZIGBEE, яка споживає невелику кількість енергії, щоб повідомити про стан акумулятора пристрою, тим самим подовжуючи його термін служби. У пристрої є вбудована кнопка SOS, яка дозволяє негайно викликати тривогу у разі виникнення надзвичайної ситуації.

Опис продукту

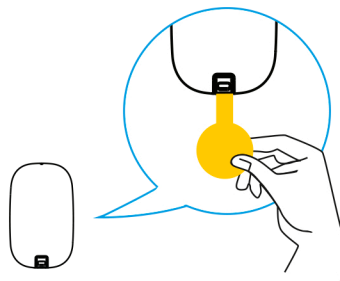
3

4

1. Напруга живлення: 3 В постійного струму (1 x CR2450 батарея)
2. Споживана потужність в режимі очікування: <= 3мА
3. Споживана потужність під час тривоги: <=30мА
4. Зв'язок: ZigBee 1.2
5. Діапазон зв'язку: <= 100м (у вільному просторі)
6. Робоча температура: -10 °С - + 50 °С
7. Максимальна вологість: <= 95% RH
8. Розміри: 57,5x34,5x13 мм

Специфікація

5



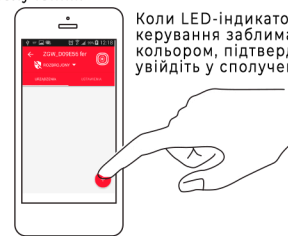
- Вийміть стрічку з акумулятора, щоб запустити пристрій.

1

Додавання пристрою

У списку пристроїв виберіть центр керування, до якого потрібно додати новий пристрій (датчик) або пристрій із заводськими налаштуваннями.

1. Натисніть додавання пристрою в програму, запустивши режим сполучення.

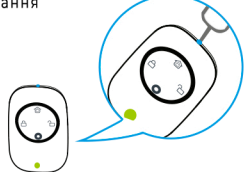


Коли LED-індикатор у центрі керування заблимає синім кольором, підтвердіть та увійдіть у сполучення пристроїв.

6

3

2. Відповідно до інструкцій в додатку, натисніть кнопку сполучення на пристрої, доки зелений LED світлодіод не заблимає швидко. Загорання зеленого LED світлодіода протягом 3 секунд означає процес з'єднання з пристроєм.



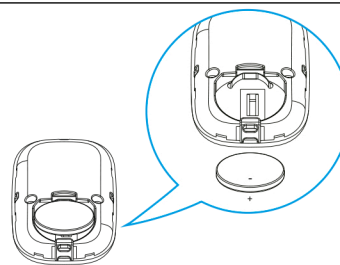
Від'єднання пристрою

У додатку, натисніть та утримуйте відображення обраного пристрою, натисніть кнопку «видалити пристрій». Після того, як він видалиться, від'єднайте пристрій від мережі центрального блоку керування Smart Hub натиснувши та утримуючи кнопку сполучення. Про відключення датчика сигналізує 6-ти разове миготіння зеленого LED-світлодіоду.

7

4

Заміна батареї



8

*При заміні батареї, зверніть увагу на правильну орієнтацію батареї. Непридатні до використання батареї необхідно викидати в спеціально призначені для цього контейнери.

9

FERGUSON
Smart Home



* Підтримуваний Ferguson Smart Hub продається окремо.



Ferguson Ukraine

м. Вінниця
вул. Київська, 16 офіс 702

+38 097 000 99 43
+38 073 704 80 90
+38 099 544 49 95

e-mail: ferguson.ukraine@gmail.com

www.ferguson.com.ua
www.vinteplo.in.ua

FERGUSON
Smart Home

розумні рішення не повинні бути дорогими



Заходи безпеки

1. Компанія Ferguson Sp. z o.o. не несе відповідальності за збитки, спричинені неправильним використанням системи Ferguson Smart Home.
2. Батареї, прикріплені до пристроїв, не є їх невід'ємною частиною, вони не підлягають гарантії, а виробник не несе відповідальності за їх неправильну роботу.
3. Заявлений обсяг експлуатації мережі ZigBee базується на лабораторних дослідженнях і стосується відкритих приміщень. Необхідно пам'ятати, що матеріали, що використовуються для будівництва будинків та квартир, товщини стін та електромагнітних полів, можуть суттєво вплинути на покриття мережі.

Цей виріб містить акумулятори, описані в Директиві 2006/66 / EC, які не можуть бути утилізовані з іншими побутовими відходами. Ознайомтеся з місцевими правилами щодо утилізації батарей, оскільки їх правильне утилізація допомагає запобігти забрудненню навколишнього середовища та здоров'ю.

