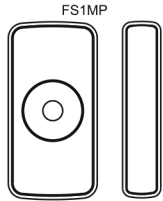


Інструкція з експлуатації

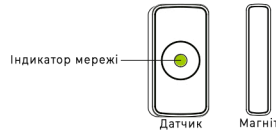


\*Перед використанням прочитайте інструкцію з експлуатації



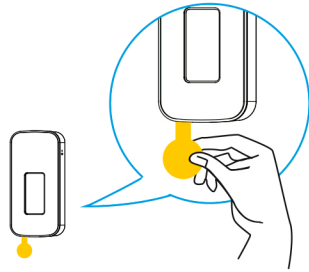
Інформація про продукт

Магнітний Датчик відкриття/закриття використовує бездротову технологію ZigBee. Конструкція прикладних систем зосереджена на максимальному зниженні енергоспоживання. Це дозволило продовжити термін служби акумулятора до декількох років. Виявляє відкриття дверей або вікон. Конструкція пристрою забезпечує можливість використання датчика в різних конфігураціях вікон та дверей, а також його простий і універсальний монтаж. Він підходить для використання в будинку, квартирі, складі, офісі тощо, щоб захистити від грабіжників та небажаного доступу.



1. Напруга живлення: 3 В постійного струму (2 батареї x AAA)
2. Споживана потужність в режимі очікування: <=5mA
3. Споживана потужність під час тривоги: <=30mA
4. Діапазон виявлення: > 20 мм
5. Робоча температура: -10 °C ~ + 50 °C
6. Максимальна вологість: 95%
7. Зв'язок: ZigBee 1.2
8. Діапазон зв'язку: <= 100 м (у вільному просторі)
9. Розміри: 76x36.6x16.5 мм
10. Магніт розміри: 66x13.9x16.5 мм

Характеристики

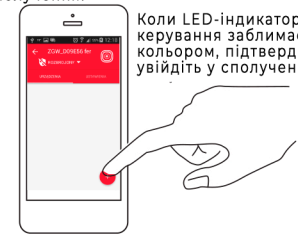


\*Вийміть стрічку з-під акумулятора, щоб запустити пристрій.

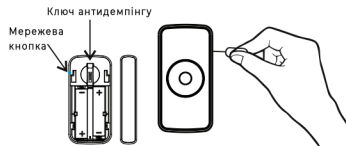


У списку пристроїв виберіть центр керування, до якого потрібно додати новий пристрій (датчик) або пристрій із заводськими налаштуваннями.

1. Натисніть додавання пристрою в програму, запустивши режим сполучення.



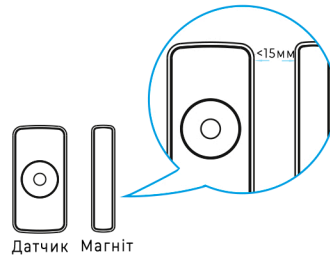
Коли LED-індикатор у центрі керування заблимає синім кольором, підтвердіть та увійдіть у сполучення пристроїв.



- Підключення до мережі: коли програма працює, натисніть кнопку з'єднання протягом 2 секунд (як показано на малюнку), потім зелений LED-індикатор мигатиме швидко, програма покаже інструкції та з'єднання буде виконано.
- Відключення від мережі: натисніть кнопку з'єднання протягом 5 секунд, після чого з'явиться зелений LED-індикатор, який вказує на відключення від мережі.

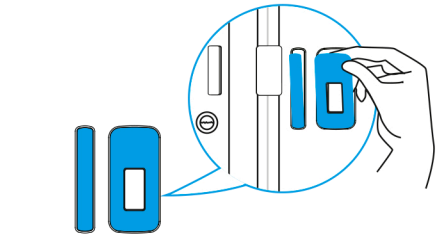
Значення LED-індикаторів у пристрої

Мережеве з'єднання	Тримайте кнопку спару протягом 2 секунд, зелений LED-індикатор блимає (двічі на сек).
Відключення від мережі	Зелений LED-індикатор блимає 6 разів (один раз на секунду)
Сигнал тривоги	Червоний LED-індикатор блимає один раз.



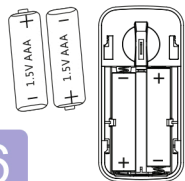
Датчик Магніт

- Встановіть обидва сенсорні елементи в одну лінію так, щоб відстань між ними становила менше 15 мм. Магніт може бути встановлений з обох боків датчика.



- Змініть захисну плівку та встановіть пристрій у потрібне місце. Детектор повинен бути встановлений на рамі або фіксованому елементі. Магніт може бути встановлений на рухомі частини.

- Зверніть увагу на метод зборки основи (розріз вгору). Потім розташуйте пристрій на основі.



- Замініть акумуляторні батареї відповідно до позначення потенціалу на пристрої.
- Використана батарея повинна бути утилізована у місце призначеному для цієї мети.

10



\* для експлуатації необхідний Ferguson Smart Hub, який продається окремо

11

1. Компанія Ferguson Sp. z o.o. не несе відповідальності за збитки, спричинені неправильним використанням системи Ferguson Smart Home.
2. Батареї, прикріплені до пристроїв, не є їх невід'ємною частиною, вони не підлягають гарантії, а виробник не несе відповідальності за їх неправильну роботу.
3. Заявлений обсяг експлуатації мережі ZigBee базується на лабораторних дослідженнях і стосується відкритих приміщень. Необхідно пам'ятати, що матеріали, що використовуються для будівництва будинків та квартир, товщини стін та електромагнітних полів, можуть суттєво вплинути на покриття мережі.



Цей виріб містить акумулятори, описані в Директиві 2006/66 / ЄС, які не можуть бути утилізовані з іншими побутовими відходами. Ознайомтеся з місцевими правилами щодо утилізації батарей, оскільки їх правильне утилізація допомагає запобігти забрудненню навколишнього середовища та здоров'ю.



Заходи безпеки

15

6



розумні рішення не повинні бути дорогими



13



**Ferguson Ukraine**

м. Вінниця  
вул. Київська, 16 офіс 702

+38 097 000 99 43  
+38 073 704 80 90  
+38 099 544 49 95

e-mail: [ferguson.ukraine@gmail.com](mailto:ferguson.ukraine@gmail.com)

[www.ferguson.com.ua](http://www.ferguson.com.ua)  
[www.vinteplo.in.ua](http://www.vinteplo.in.ua)

14

16

17

18