

Датчик руху

Інструкція з експлуатації

FS1MS

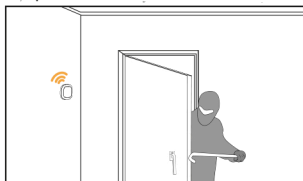


* Ознайомтесь з інструкцією з експлуатації перед використанням



2 Введення

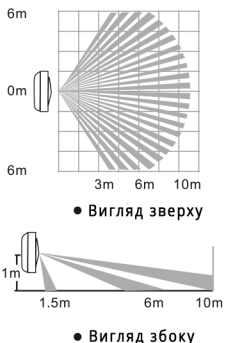
Цей продукт використовує бездротовий зв'язок ZigBee, який використовує невелику кількість енергії, покращує стабільну роботу та зводить до мінімуму помилкові тривоги. Пристрій має стабільний та сучасний дизайн. Автоматична технологія температурної компенсації дозволяє зменшити чутливість різких стрибків температури. Пристрій виконує свою функцію для захисту будинків, офісів та інших місць, які будуть контролюватися.



1. Напряга живлення: 3V DC (1 x батареї CR123)
2. Робочий струм: $\leq 15\text{mA}$
3. Робочий струм під час тривоги: $\leq 30\text{mA}$
4. Кут огляду: 90°
5. Рекомендована висота: 2,1 м
6. Дальність виявлення: до 10 м
7. Робоча температура: $-10^\circ\text{C} \sim +50^\circ\text{C}$
8. Максимальна вологість: 95% відносної вологості
9. Зв'язок ZigBee 1.2
10. Дальність зв'язку: $\leq 100\text{m}$ (у вільному просторі)
11. Розміри: 65 * 65 * 28 мм

Характеристики

4

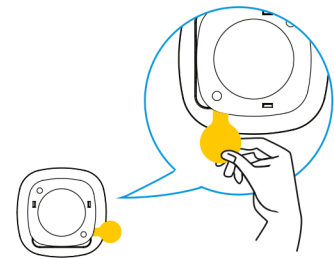


- Датчик не повинен бути встановлений за межами об'єкта, в кімнати з домашніми тваринами, поруч з кондиціонерами, радіаторами та обертними об'єктами, а також в місцях, піддаються впливу прямих сонячних променів.
- Установка поверхні повинна бути зафіксована.
- Датчик повинен бути встановлений в місці, яке знаходиться під впливом можливого несанкціонованого доступу.



5

Вказівки



- Видалить стрічку від акумулятора до пристрою. Датчик почне працювати, та світлодіод буде блимати кожні 30 сек. Коли індикатор перестане блимати, це означає, що пристрій готовий до роботи.

6

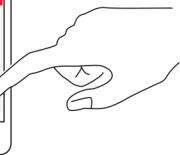
7 Додавання пристрою

У списку пристроїв виберіть центр керування, до якого потрібно додати новий пристрій (датчик) або пристрій який може додаватися без централі.

1. Натисніть додавання пристрою в програму, запустивши режим сполучення.



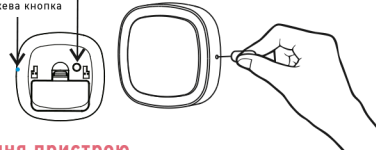
Коли LED-індикатор у центрі керування заблімає синім кольором, підтвердіть та увійдіть у сполучення пристроїв.



3

2. Відповідно до інструкцій в додатку, натисніть кнопку сполучення на пристрої, доки зелений LED світлодіод не заблімає швидко. Загорання зеленого LED світлодіода протягом 3 секунд означає процес з'єднання з пристроєм.

Кнопка захисту від несанкціонованого доступу
Мережева кнопка



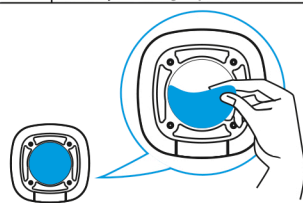
Від'єднання пристрою

У додатку, натисніть та утримуйте відображення обраного пристрою, натисніть кнопку «видалити пристрій». Після того, як він видалиться, від'єднайте пристрій від мережі центрального блоку керування Smart Hub натиснувши та утримуючи кнопку сполучення. Про відключення датчика сигналізує 6-ти разове миготіння зеленого LED-світлодіоду.

8

Позначення LED в пристрої

Підключення до мережі	Утримуйте кнопку сполучення протягом 2-х сек, зелений світлодіод блимає два рази на секунду
Мережеве з'єднання	Зелений світлодіод буде блимати 6 разів (один раз в секунду)
Тривога	Червоний світлодіод буде блимати один раз.



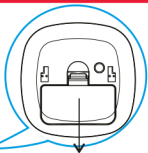
- Зніміть захисну плівку та встановіть пристрій в потрібному місці.

9

Діапазон огляду

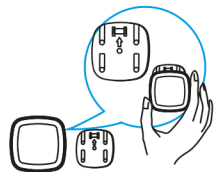
10

- Замініть батарею, як зазначено на пристрої враховуючі знаки потенціалів.
- Використана акумуляторна батарея повинна бути утилізована в спеціально призначених місцях.



Відкрийте кришку для заміни батареї

Зверніть увагу на монтаж підставки (стрілка вказує на підставку).
Потім, установіть пристрій на монтажну підставку.



Датчик Монтажна підставка

5

FERGUSON
Smart Home

ЗАВАНТАЖТЕ ДОДАТОК: **Ferguson Smart**



* для роботи в мобільному додатку необхідний Smart Hub, який продається окремо

11

1. Компанія Ferguson Sp. z o.o. не несе відповідальності за збитки, спричинені неправильним використанням системи Ferguson Smart Home.
2. Батарейки, прикріплені до пристроїв, не є їх невід'ємною частиною, вони не підлягають гарантії, а виробник не несе відповідальності за їх неправильну роботу.
3. Заявлений обсяг експлуатації мережі ZigBee базується на лабораторних дослідженнях і стосується відкритих приміщень. Необхідно пам'ятати, що матеріали, що використовуються для будівництва будинків та квартир, товщини стін та електромагнітних полів, можуть суттєво вплинути на покриття мережі.



Цей виріб містить акумулятори, описані в Директиві 2006/66 / EC, які не можуть бути утилізовані з іншими побутовими відходами. Ознайомтеся з місцевими правилами щодо утилізації батарей, оскільки їх правильне утилізація допомагає запобігти забрудненню навколишнього середовища та здоров'ю.



12

FERGUSON
Smart Home

розумні рішення не повинні бути дорогими



Ferguson Ukraine

м. Вінниця
вул. Київська, 16 офіс 702

+38 097 000 99 43
+38 073 704 80 90
+38 099 544 49 95

e-mail: ferguson.ukraine@gmail.com

www.ferguson.com.ua
www.vinteplo.in.ua