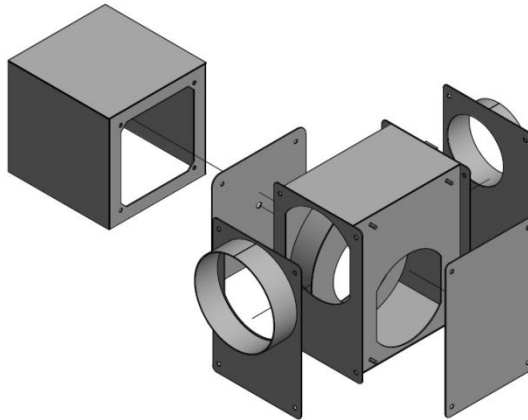


# Димосос Побутовий Універсальний (ДПУ).



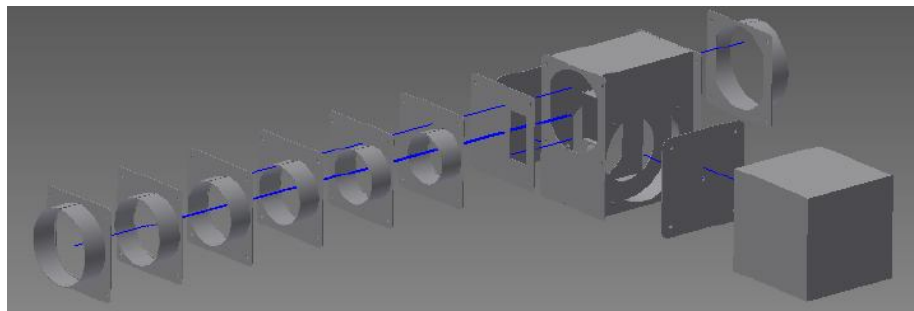
Пропонуємо Вашій увазі новий універсальний модульний димосос для побутових котлів. Унікальна запатентована конструкція та концепція димососу надає безліч переваг для споживача.

## 1. Універсальний модульний корпус.



Дає можливість різних варіантів зборки та монтажу.

## 2. 3"ємні фланці різного діаметру.



Доступні діаметри фланців під'єднання до димоходу : 120, 130, 140, 150, 160, 180, 200 мм, адаптованих до стандартних димохідних труб з нержавіючої сталі та інших труб. Дає можливість легко під'єднати димосос до димоходу споживача. Один фланець виконаний в «+» діаметра ( розмір всередині фланця ) , інший в «-» ( розмір зовні фланця). В залежності від потреби споживач може:

- зібрати димосос як **«по ходу конденсату»** (всмоктувальний патрубок мінусовий, викидний плюсовий, частіше використовується при монтажу на вертикальних ділянках димоходу для стримання конденсату всередині димоходу), так і **«по ходу диму»**

(всмоктувальний патрубок «плюсовий», викидний «мінусовий», частіше використовується на горизонтальних ділянках в залежності від конструкції димоходу);

- встановити фланці різних діаметрів на всмоктування та на викид димових газів. Це дає можливість при потребі перейти з одного діаметра димової труби на інший. Наприклад димовий патрубок котла може бути 180 мм, а весь димохід 150 мм або навпаки.

**3. Можливість монтажу димососу без зміщення змонтованого котла та димоходу.**

Спочатку вирізається частина димоходу та монтуються фланці.



Після чого вставляється сам корпус димососу, ущільнюється герметиком та фіксується болтами.



**4. Додаткова ревізійна заглушка.**

Можливість ревізії корпусу димососа без зняття двигуна.



**5. Можливість монтажу фланців по осі димоходу або під кутом 90°.**



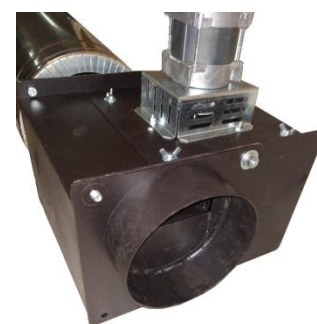
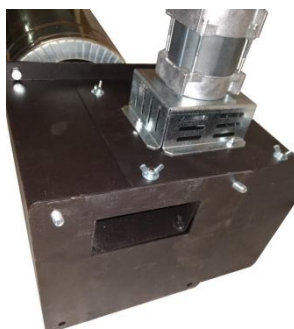
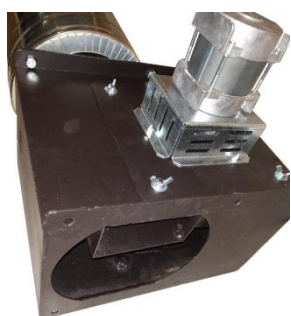
При монтажі під кутом  $90^\circ$  корпус димососа може виконувати функцію ревізійного трійника димоходу.



6. Пластина-заглушка «улітки» (як опція).



При потребі споживач може встановити під вихідний фланець заглушку «улітки». Її наявність значно підвищує продуктивність та потужність димососу оскільки повністю виключається рециркуляція димових газів. Проте слід враховувати, що в цьому випадку **перешкоджається природня тяга при вимкненому двигуні ! Тому використовувати її можна в випадках встановлення в котел пальника або для технологічного обладнання.**



## 7. Захист двигуна від опадів (як опція).

При встановленні димососу зовні приміщення виникає потреба захистити двигун від атмосферних опадів. Для цього передбачений короб.



Він встановлюється на шпильки кріплення плити двигуна та ущільнюється герметиком. Проте варто враховувати допустимий температурний режим роботи встановленого двигуна.



## 8. Можливість встановлення різних двигунів та крильчаток.

Корпус димососа адаптовано для встановлення крильчатки в діаметрі від 150 мм до 210 мм та різних двигунів, таких як WWK 180-2/30, WWK 180-2/40, WWK 210, Atas FCJ4C52S, Atas FCJ4C52S та аналогів.

Димосос **ДПУ** відпускається запакованим в картонну коробку розміром 400\*400\*400 мм вагою біля 13 кг, в якій знаходиться двигун, корпус, флянці, кріпінні елементи, герметик, інструкція. Остаточна зборка та ущільнення між елементами відбувається безпосередньо при монтажу. При бажанні споживач може замовити вже зібраний димосос ДПУ.