

# COUPEAU US

## НІЖ ДЛЯ ЗАТІРКИ ШВІВ ГІПСОКАРТОНУ

Ніж 10 см - ніж 15 см

### ПЕРЕВАГИ

- Ергономічна ручка для комфорту та продуктивності.
- Висока якість.
- Легко чистити.

### ТЕХНІЧНИЙ ОПИС

Ніж для затірки швів гіпсокартону.

### ТЕХНІЧНІ ХАРАКТЕРИСТИКИ

- Посилений металевий наконечник.
- Розмір: 10-15 см.



# LAMES CE 78

## ЗАСТОСОВУЄТЬСЯ ПРИ ОШТУКАТУРЮВАННІ РІЗНИХ ПОВЕРХОНЬ, В Т.Ч. ГІПСОКАРТОНУ

### ПЕРЕВАГИ

- Спрощене застосування
- Ергономічна ручка
- Відмінна якість згладжування
- Майже без шліфування

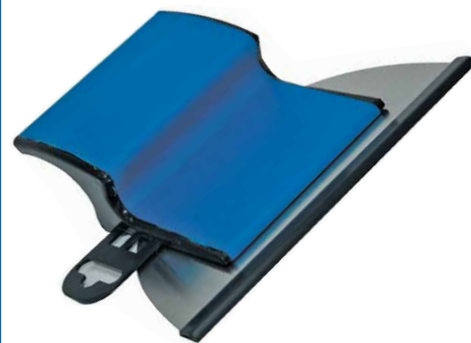
### ТЕХНІЧНИЙ ОПИС

- Нержавіюче лезо
  - Легка вага
  - Стійкість до стирання
- Гладке нанесення. Без задилок, без псування покриття.

### ВИДИ

- Ширина леза - 15 см.
- Ширина леза - 25 см.
- Ширина леза - 45 см.
- Ширина леза - 60 см.
- Ширина леза - 80 см.
- Ширина леза - 100 см.

Конструкція шпателя LAME CE 78 розроблена також для використання його з телескопічною ручкою PERCHE CE 78 - 2X1M. Ручка має круглий перетин і виготовлена з алюмінію.



# PERCHE CE 78

2 x 1 m

Використовується для дистанційної роботи зі шпателями LAME CE 78 при механізованому способі нанесення шпаклівки. Рекомендується для використання при вирівнюванні стель, стін, перегородок і підлоги всередині і зовні приміщення.

Ручка-тримач PERCHE CE 78 - 2 X 1 M розсовується телескопічно. У складеному стані має довжину 1 метр і подовжується максимально до 2 метрів. Дві ланки ручки з'єднуються пропускну муфтою. Ця муфта має

можливість фіксації будь-якої довжини висунутого ланки ручки. З'єднувальна муфта має можливість до-тяжки, в разі ослаблення з'єднання.

Ланки телескопічної ручки-утримувача PERCHE CE 78 - 2 X 1 M виготовлені з міцного алюмінію. Всі інші елементи фіксації і з'єднання виконані з ударостійкого пластику. Верхній пластиковий захват ручки-утримувача має можливість регулювання кута нахилу вставленого в нього шпателя.

