

Датчик-реле контроля потока воды WFS-1001-Н

**1500
грн с
НДС**

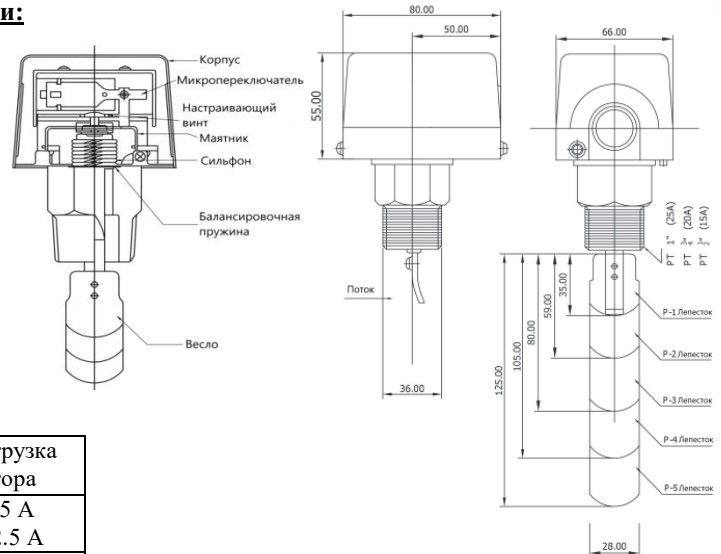


Описание:

Датчик контроля потока WFS-1001-Н используется для контроля наличия потока воды в системах с принудительной циркуляцией, вплоть до минимальных значений расхода. В зависимости от схемы подключения реле потока может включать либо выключать соответствующий элемент автономной отопительной системы при исчезновении либо появлении потока теплоносителя. Например, при отключении циркуляционного насоса может быть отключена горелка. Реле потока может также использоваться для защиты циркуляционного насоса от сухого хода.

Технические характеристики:

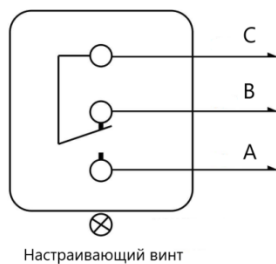
- Тип датчика: лепестковый
- Максимальное статическое давление: 10 кг/см²
- Испытательное давление: 17,5 кг/см²
- Максимальная температура теплоносителя: 100°C
- Количество рабочих циклов ламелей: 1000000
- Количество рабочих циклов сиффона: 500000
- Изоляционная стойкость: ~100 Ом
- Электрический переключатель: SPDT 220V AC, 15A
- Корпус: пластиковая крышка с отверстием для кабеля



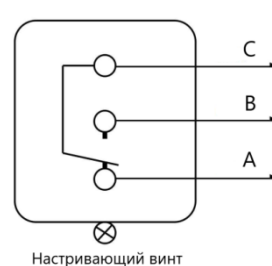
Параметры электрической нагрузки:

Тип тока	Напряжение	Сопротивление	Нагрузка лампы	Нагрузка мотора
Переменный ток	125 В	5 А	44 А	5 А
	250 В	2.5 А	22 А	2.5 А
Постоянный ток	115 В	0.3 А		
	230 В	0.15 А		

Отключено

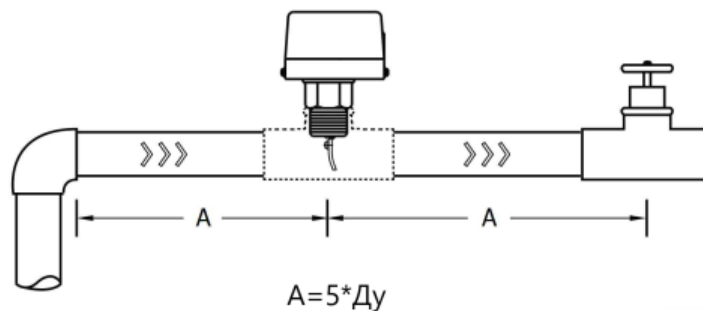


Включено



Установка на трубопроводе

Датчик контроля потока WFS-1001-Н может быть установлен на горизонтальном (предпочтительно) или вертикальном участке трубопровода. При установке необходимо обеспечить прямые участки до и после датчика длиной не менее 5-и диаметров трубопровода.



Все датчики-реле контроля потока, предназначены для использования только в качестве контрольных элементов управления. В тех случаях, когда сбой в работе изделия может привести к авариям и/или поломкам, пользователь должен добавить защитные устройства, защищающие или контролирующую систему, которые предупреждают об отказе в управлении.