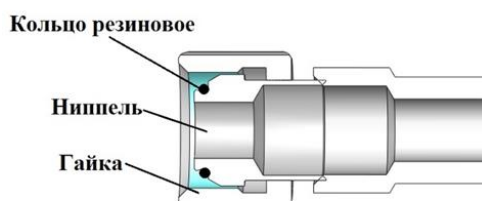


Инструкция по применению

ВНИМАНИЕ! Перед монтажом гидросистемы установить кольцо резиновое КУН 2000.00.005 на всех резьбовых соединениях, где имеется ниппель с канавкой + гайка накидная. (см. фото и эскиз)



Порядок установки джойстика на погрузчик ПБМ-1200.

1. После того как собрали и навесили погрузчик ПБМ 1200 на трактор необходимо установить джойстик.

Для установки джойстика необходимо прикрутить уголок КУН 2000.00.423-15 сбоку под сидением трактора, с правой стороны (болтами трактора). К уголку прикрутить кронштейн для джойстика двумя болтами М10х25, гайками и шайбами (фото 1,2). Джойстик прикрутить шпильками М6х100 и гайками (фото 1,2). У джойстика открутить два винта, снять крышку и завести трос в зацепления с золотником и установить крышку джойстика на место. Повторить операцию для второго троса. Выбрать и отрегулировать удобное место расположения самого джойстика по пазам кронштейна и затянуть гайками и шайбами.

Через имеющиеся в полу кабины трактора отверстия с правой стороны пропустить наружу троса джойстика.



Фото1



Фото 2

2. С правой стороны погрузчика, по ходу трактора, на панель установить кронштейн ПБМ-800.60.402 для крепления гидрораспределителя, при помощи болтов М8х30, гаек и шайб.
3. Сам гидрораспределитель прикрутить тремя болтами М8х70, гайками и шайбами к кронштейну. (см. Фото 3)

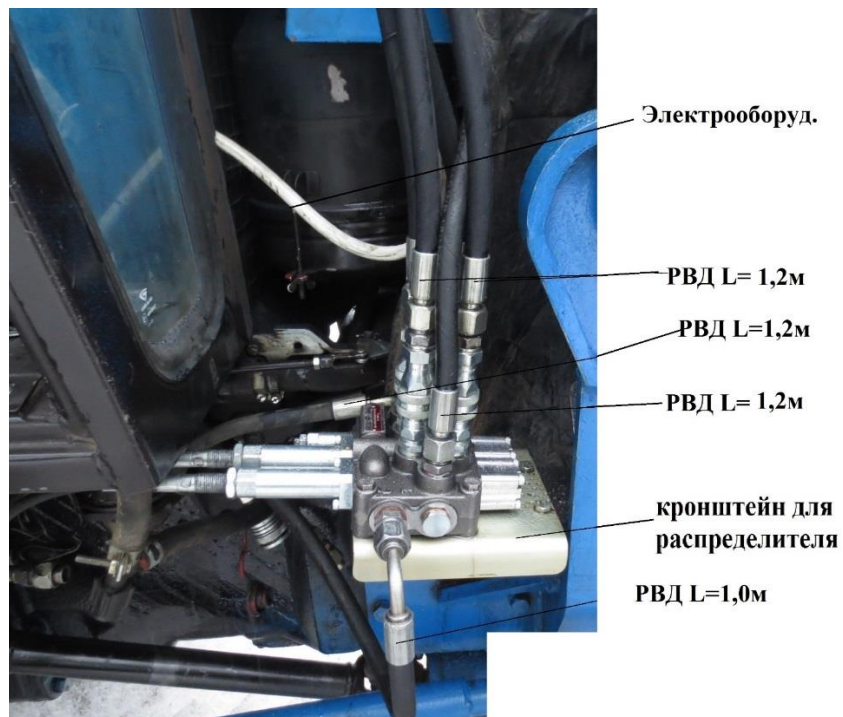


Фото 3

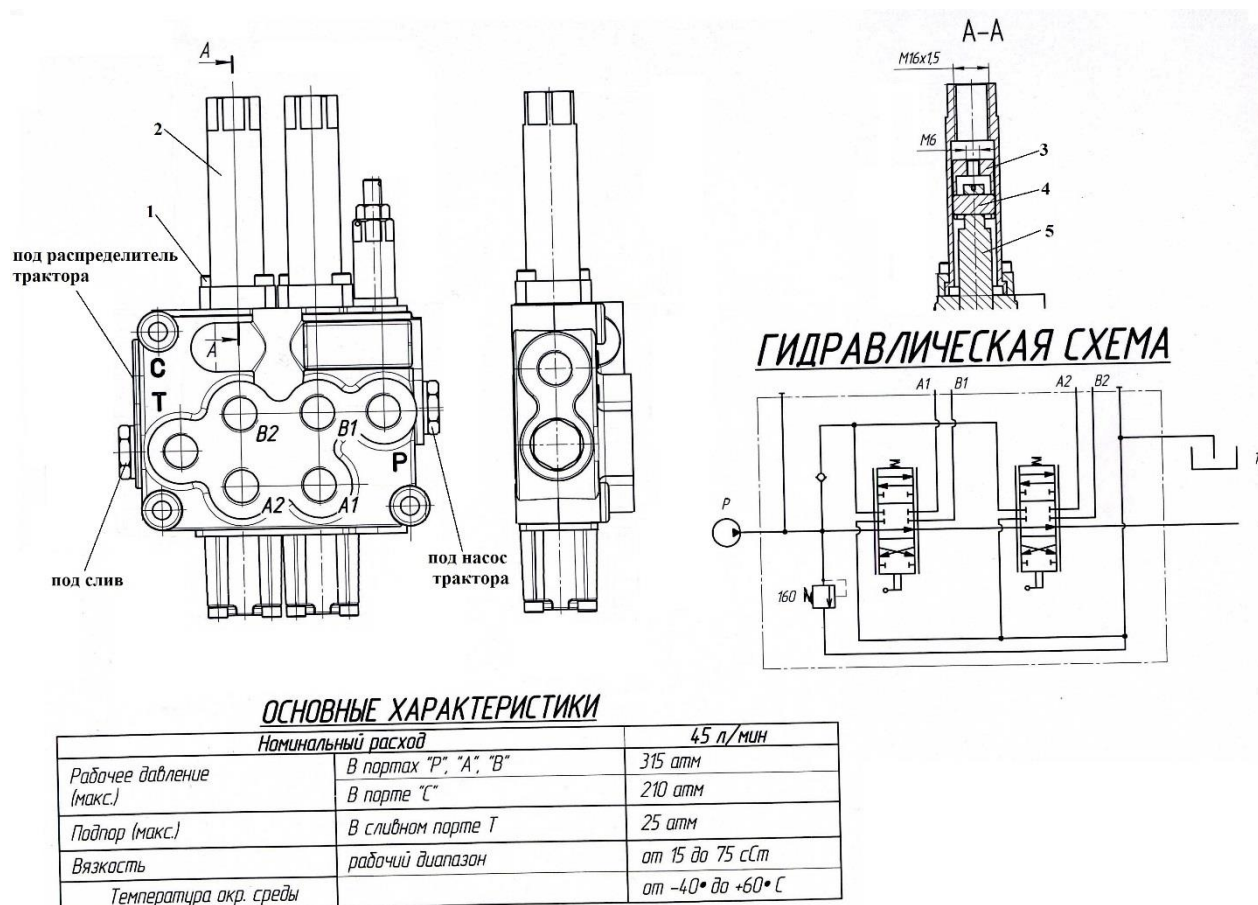


Рис.1 Гидрораспределитель.

4. У распределителя (см. рис.1) отвинтить два винта поз.1, накрутить второй конец кожуха троса на направляющую распределителя по резьбе. Освободить промежуточную втулку поз.3 от штифта поз.4 и накрутить на резьбовой конец троса. Законтрить гайкой.

Одеть промежуточную втулку поз.3 на золотник распределителя поз.5 совмещая отверстия и зафиксировать штифтом. Прикрутить направляющую к корпусу распределителя обратно. Повторить операцию для другого конца троса.

ВНИМАНИЕ! Отрегулировать положения золотников так, чтобы рукоятка джойстика стояла в нейтральном положении вертикально.

5. Переставить заглушку «Р» с бокового отверстия на соответствующее верхнее отверстие (см. рис.1). В отверстия вкрутить штуцера 3/8* с прокладками (из комплекта). На отверстие А1. В1, А2. В2 установить БРС с прокладками.

(см. фото 3)

6. Под кабиной трактора отсоединить штатный рукав трактора от масляного насоса и прикрутить на его место рукав длиной 1,2м (с одним угловым фитингом) через переходник ПБМ 800.60.010, другой конец рукава подсоединить к распределителю вывода «Р».

К освободившемуся штатному рукаву трактора присоединить через штуцер переходной М24х1,5 на М20х1,5 рукав длиной 1,0м (с одним угловым фитингом), другой конец которого подсоединить к распределителю вывода «С». (см. фото 3)

7. Соединить штуцер «Т» со сливным баком трактора рукавом 1,2м через переходной штуцер Н036.02.002, предварительно выкрутив пробку.

8. Трубопроводы по правой стороне рамы погрузчика подсоединить рукавами L=1,2 м (от погрузчика) с распределителем через БРС. (см фото 3)

ВНИМАНИЕ! Рукава L=1,2 м от трубопроводов на фото 4 обозначенные А1 и В1, А2 и В2 строго подсоединяем с соответствующими порталами гидрораспределителя (рис.1) А1 и В1, А2 и В2. (см. рис.4)

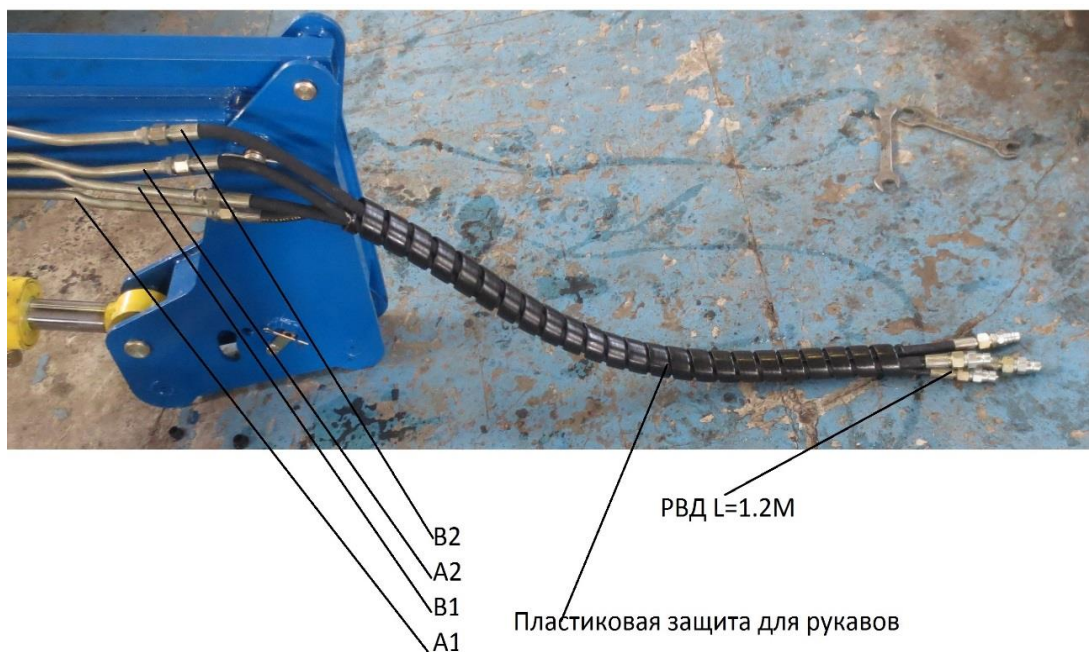


Фото 4

9. Прикрутить к кронштейну КУН 2000.00.411 сам дивертор, шпильками М6х70, гайками и шайбами, затем установить штуцера 3/8* - 6 штук и прокладки-6 шт. Собранный кронштейн прикрутить к втулкам на поперечной трубе погрузчика болтами М10х25 с шайбами.

(см. фото 5)

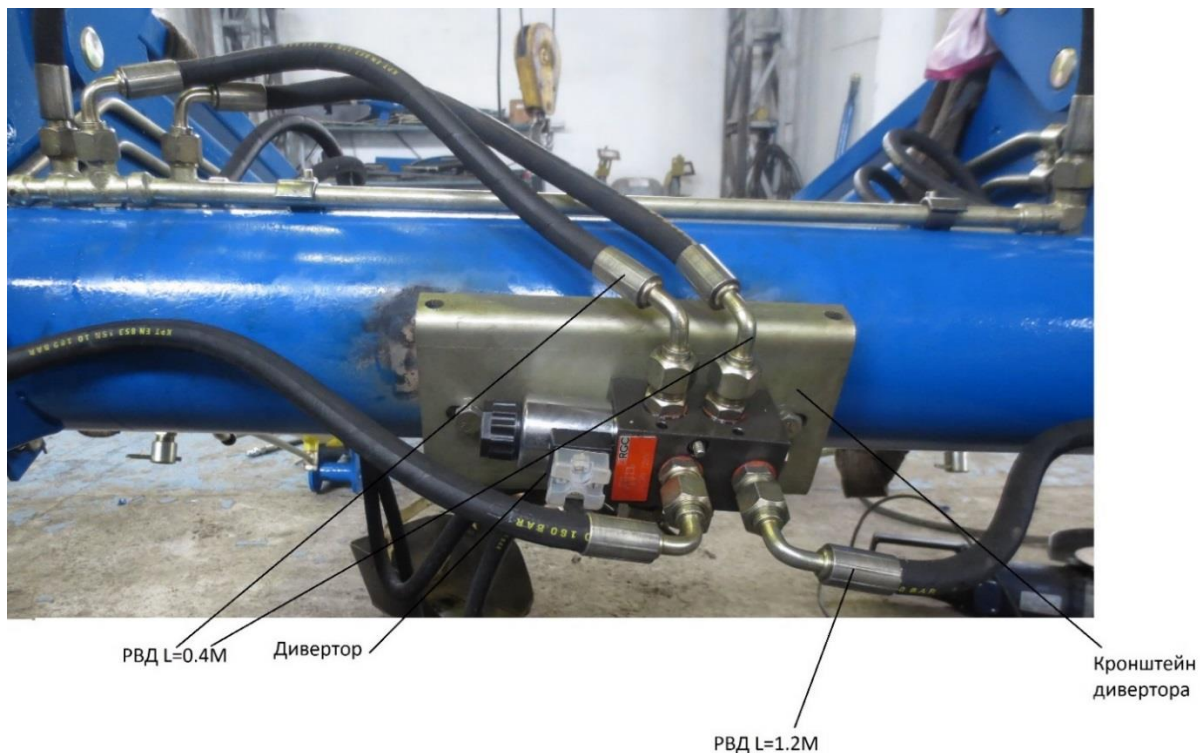


Фото 5.

Два нижних штуцера (на диверторе отв. «Р1» и «Р2») соединить с трубопроводами ПБМ 1200.01.310 (по правой стороне трактора) при помощи РВД L=0,6 м. Верхние выводы дивертора соединить с трубопроводами ПБМ800.60.050 (на поперечной трубе рамы) при помощи РВД L=0,4 м (см. фото 5). Оставшиеся два вывода дивертора (передние) соединить с рабочими органами по левой и правой стороне рамы при помощи РВД L=1,2 м. и штуцера Н036.02.002. Рукава по раме крепить планкой КУН 01.419А, болтами, гайками и шайбами из комплекта. Установленный дивертор закрыть крышкой и закрепить шпильками с гайками М8 (см. фото 6)

При работе с не гидрофицированными рабочими органами обязательно установить на концах рукавов заглушки Н036.12.010.

Подключение рукавов высокого давления к гидроцилиндрам - см. основное руководство по эксплуатации на ПБМ-1200.



Фото 6

10. Электрическое подключение. (см. фото 7 и рис.2)

Разъединить разъём дивертора, открутив винт с помощью отвёртки. Снять с его съёмной части колпачок и подключить к контактам разъёма электрический провод с разъёмом длиной 4,0 м. свободным концом. Соединить разъём и проложить кабель по поперечной трубе и правой стороне рамы погрузчика (по ходу трактора) к панели, прикрепив его хомутиками к гидравлическим трубкам в 4-х местах.

11. Закрепить колодку с реле и кабелем в кабине трактора у передней панели. Через подходящее отверстие в полу кабины трактора (при необходимости просверлить) пропустить разъём с кабелем, закрепить на кронштейне панели и соединить разъёмы.

12. Установить разъём на провод джойстика и соединить с разъёмом, оставшимся в кабине трактора.

13. Подсоединить соблюдая полярность один провод кабеля (коричневый) к клемме замка зажигания (+12В), второй (синий) к массе трактора.

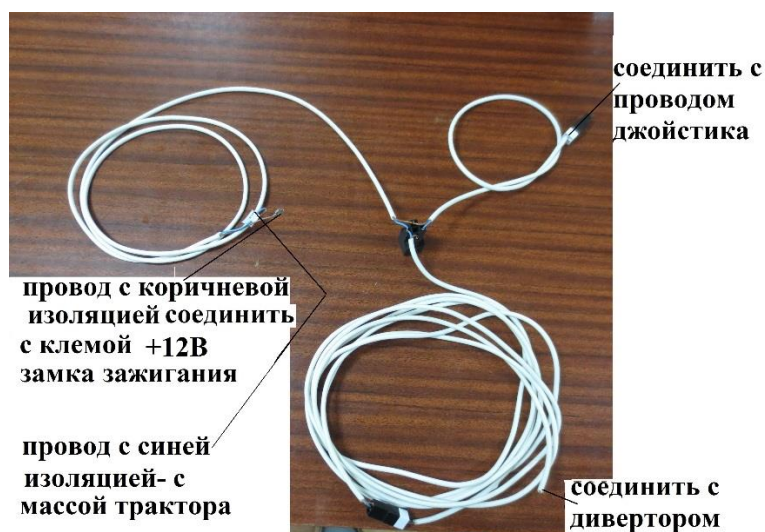


Фото. 7



Рис.2 Схема электрическая

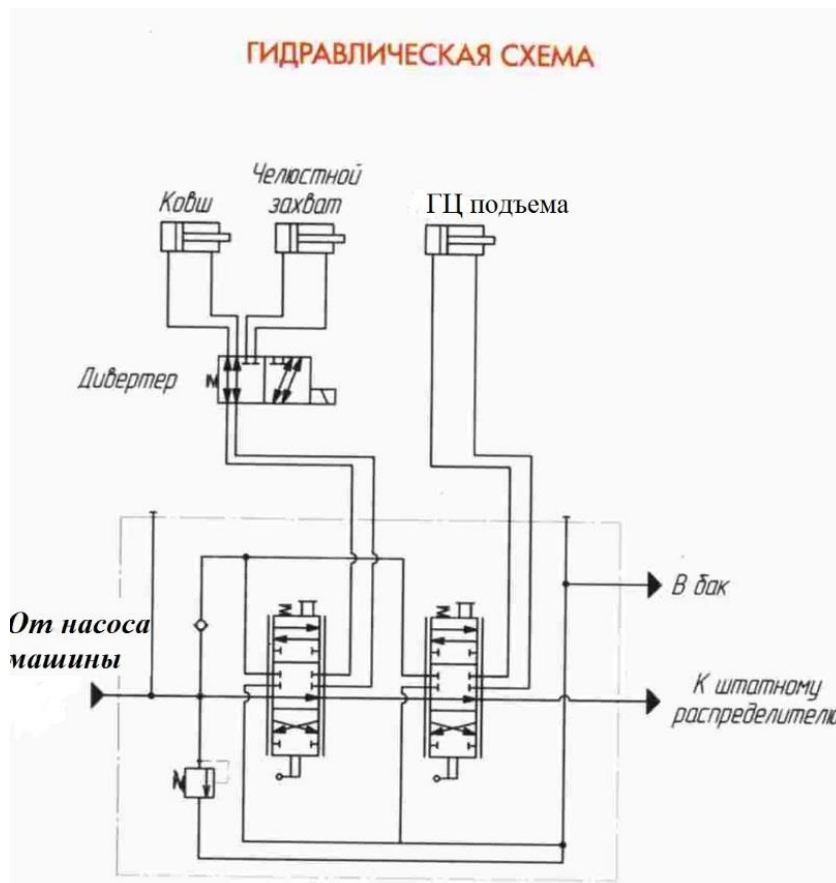


Рис.3 Схема гидравлическа

Механическое управление джойстиком.

14. Распределитель оснащен рычагом управления типа «джойстик», размещённым рядом с сиденьем водителя. Рычаг подключен к гидрораспределителю двумя кабелями управления (тросами). Во избежания произвольных движений джойстик можно заблокировать в нейтральном положении.

15. Перед началом работы убедитесь в том, что рычаг джойстика разблокирован.

Передвиньте рычаг управления назад, чтобы поднять стрелу погрузчика. Передвиньте рычаг управления вперёд, чтобы опустить стрелу погрузчика с постоянным усилием.

16. Передвиньте рычаг влево для запрокидывания навесного оборудования и вправо для опустошения.

17. Нажмите и удерживайте кнопку с одновременным перемещением рычага вправо для того, чтобы открыть навесное оборудование и влево для того, чтобы закрыть. После отпускания кнопки рычаг возвращается в положение управления навесным оборудованием.