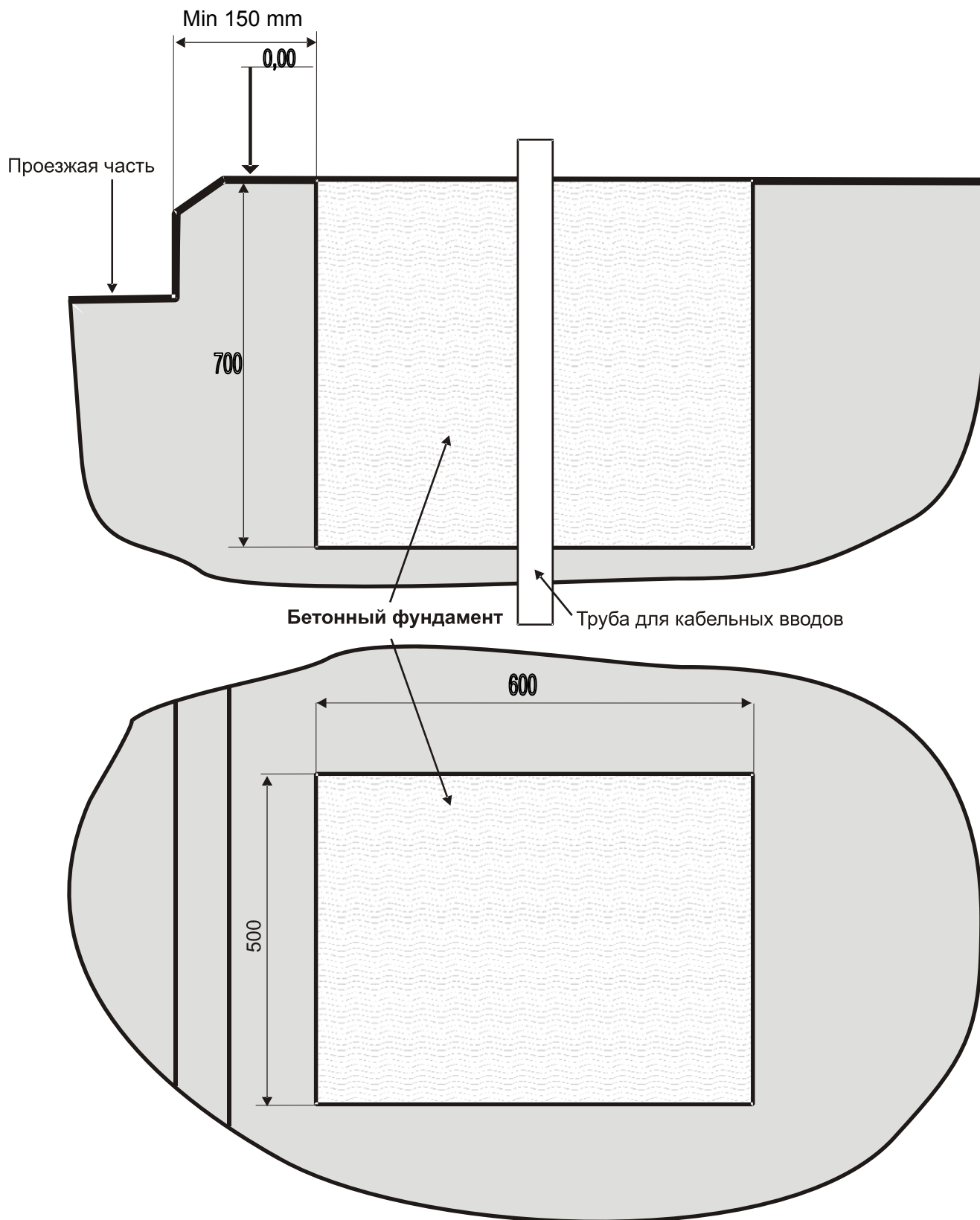


ШЛАГБАУМ

подготовка фундамента и установочные размеры для шлагбаума "Gant" 3-6м



Фундамент изготавливается методом заливки бетона (марка бетона не менее 200) в готовый котлован с указанными минимальными размерами (следует учитывать следующее – обычный бетон застывает до образования 70% прочности в течении 60-80 часов).

Расположение фундамента стойки относительно проезжей части не должно быть меньше 150 мм. Поверхность земли вокруг фундамента должна быть покрыта бетоном (заасфальтирована).