



PRESSOSTATO REGOLABILE ADJUSTABLE PRESSURE SWITCH

F4

I pressostati della serie "F4" permettono la commutazione di un microinterruttore al raggiungimento di un valore di pressione, preimpostabile dall'utilizzatore, agendo sulla vite centrale (protetta da tappo di protezione) nell'esecuzione P3 o intercettando il grano di regolazione posto all'interno dello strumento con una chiave esagonale da 2mm. Ruotando in senso orario il punto d'intervento viene incrementato viceversa viene diminuito.

Caratteristiche Tecniche:

Corpo: esagonale da 24 mm in acciaio con zincatura trivalente

Montaggio: in ogni posizione

Temperatura d'impiego: da - 25° C a + 85° C

Frequenza di commutazione: 90 cicli/min

Punto d'intervento: regolabile con vite interna

Precisione d'intervento: ± 4% del F.S. a 20° C

Valore fisso d'isteresi:

- esecuzioni a membrana - 10% del F.S.
- esecuzioni a pistone - 15% del F.S.
- esecuzioni a pistone - 25% del F.S.

Peso: 0,05 Kg

Vita Meccanica: 10⁶ cicli a 70bar(1000 psi) a 20° C

Caratteristiche Elettriche:

- Carico Max: 0.5 Ampère a 250 Volt AC (vedi anche pagina dedicata)
- Contatti in scambio (Comune, NA e NC)
- Attacco elettrico secondo norme DIN 43650 per M2 e M3
- Protezione elettrica secondo norme DIN40050:
IP65 per esecuzione M2/M3
IP54 per esecuzione P3/P2

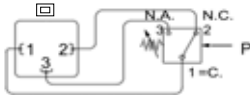
Garanzia: vedi pagina dedicata

Parti di ricambio: vedi pagina dedicata

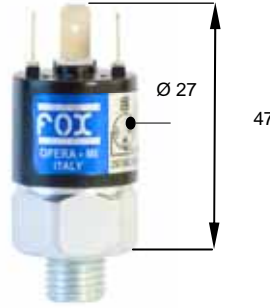
Disponibile:

- F4_X con parti a contatto fluido Acciaio Inox
- F4_L corpo in ottone
- WF4: vuotostato con campo di regolazione da -0.15 a -0.8 bar

N.B: Certificazione ATEX solo per esecuzioni M2 ed M3



P3
esecuzione
execution



M2
esecuzione
execution



M3
esecuzione
execution



"F4" adjustable pressure switches allow a micro-switch commutation once a preset pressure value is reached. The set point is adjusted working on the central screw (P3 execution) or intercepting the regulation dowel situated inside the instrument, using a 2mm hexagonal key (M2 and M3). Rotating clockwise the set point is increased and vice-versa is decreased. Mechanical stops protect both the spring and the micro-switch from over pressurization.

Technical features:

Body: 24 mm hexagonal in zinc-plated carbon steel

Assembly: in every position

Working temperature: from -25° C to +85° C

Switching frequency: 90 cycles/min

Operating point: adjustable using internal screw

Switching accuracy: ± 4% of the end of scale at 20° C

Fixed hysteresis value:

- membrane execution - 10% of end of scale
- piston execution - 15% of end of scale
- Y execution - 25% of end of scale

Weight: 0,05 Kg

Mechanical life: 10⁶ cycles at 70 bar (1000 psi) at 20° C

Electric Features:

- Maximum load: 0.5 Ampère at 250 Volt AC (see dedicated page)
- Exchange contacts NO and NC (SPDT)
- Electric connection according to DIN 43650 for M2 and M3
- Electric protection according to DIN 40050:
IP65 for M2/M3 execution
IP54 for P3/P2 execution

Warranty: see dedicated page

Spare parts: see dedicated page

Also available:

- F4_X with fluid connection in AISI316L
- F4_L body in brass
- WF4 vacuum switch with adjustable pressure range from -0.15 to -0.8 [bar]

Note: Certificate ATEX only for M2 and M3 execution



ESEMPIO D'ORDINE – HOW TO ORDER

F4									P1		
Campo di regolazione	Esecuzione	P Max	Materiale del corpo	Connessione Idrraulica	Tipo di Guarnizione	Tipologia Micro Interruttori	Taratura	Condizione	Tipologia Connessione Elettrica	Cappuccio di Protezione	
Switching pressure range	Execution	P Max	Body Material	Hydraulic Connection	Type of Seal	Type of electric contact	Preset value	Condition	Type of Electric Connection	Protection Cap	
Bar		Bar					Bar				
R	0,2>2,5	25	X AISI316L	0 1/8" BSP	V VITON	G Contatti dorati Gold plated contacts	Indicare il valore <u>se desiderato</u> impostato in fabbrica	D indica taratura in discesa di pressione	P3 6.3x0.8 Fast-on	Accessorio a richiesta indispensabile per proteggere lo strumento dallo sporco e dall'umidità (solo tipo P3)	
S	1>12		L OTTONE BRASS	1 1/4" BSP	T PTFE			se ommesso indica contatti argentati			means falling pressure setting
T	5>50	300	B OTTONE NICHELATO NICKEL PLATED BRASS	2 1/8"BSPT	E EPDM	if omitted means silver plated contacts	Indicate the value <u>if you want</u> the pressure switch already preset in factory		U indica taratura in salita	M2 Connettore Connector 16x16	Accessory on request essential to protect the instrument from dirt, moisture and for to have the IP54 Protection (only type P3)
V	10>100		se ommesso indica Acciaio Zincato	3 M10x1	H HNBR			se ommesso indica NBR	means rising pressure setting		
Z	20>200		if omitted means zinc plated steel	4 1/8"NPT	if omitted means NBR				M3 Connettore Connector 30x30		
Y	50>400		6 1/4"BSPT								