



- Диапазон измерений от 300 мм до 1250 мм
- Диаметр троса из нержавеющей стали 0.5 мм
- Компактный размер
- Высокое разрешение
- Питание 5 VDC или 10...30 VDC
- Выходные сигналы энкодера A, B, Z, /A, /B, /Z (Push-Pull или Line Driver)
- Высокопрочный трос из нержавеющей стали
- Максимальная скорость 2м/с
- Диапазон рабочих температур от -25 до +85 °С
- Устойчивость от ударной нагрузки и вибрации
- 2,4Н Максимальное усилие натяжения
- Корпус из анодированного алюминия

AWE 110 это преобразователь на основе инкрементальных тросовых энкодеров, что преобразуют линейное перемещение в кодированные цифровые импульсы. Серия датчиков AWE 110 может измерять перемещение от 300 мм до 1250 мм. Опционально можно запросить другие длину хода, разрешение, длину кабеля или разъём.

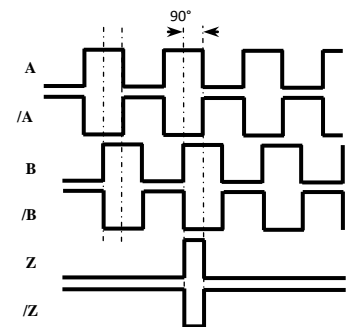
Устройство состоит из инкрементального энкодера, приводимого в действие движением (наматыванием или разматыванием) стального троса. Датчики просты в подключении. Подключение дисплея или указателя положения позволяет получить отличную систему для измерения линейного перемещения на станках, машинах для обработки дерева, мрамора, стекла и тд.

### ТЕХНИЧЕСКАЯ СПЕЦИФИКАЦИЯ

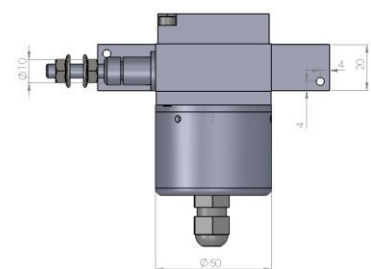
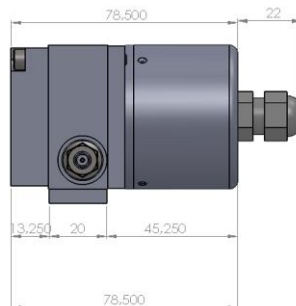
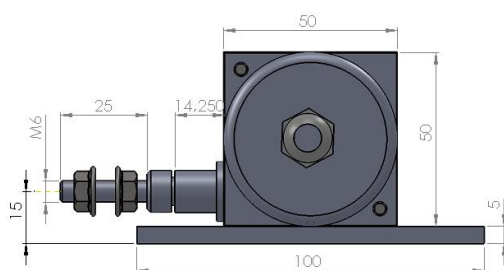
Питание	10...30VDC ±%20 , 5VDC ±%5 5...24VDC ±%20 , 5...30VDC ±%20
Разрешение	0,025 мм (Другие варианты по запросу)
Длина хода(мм)	300, 500, 700, 1.000, 1.250 (Другие варианты по запросу)
Точность	± 0,1 % FS
Максимальная скорость	2 м/с
Выходные сигналы	AB, ABZ, AB/A/B, ABZ/A/B/Z
Макс. выходной ток	Макс. 60 мА на канал
Рабочая температура	-25 to +85 °C
Относительная влажность	От 10 до 90%
Вес	450 г

PIN №	СИГНАЛ	ЦВЕТ КАБЕЛЯ
1	A	ЖЕЛТЫЙ
2	/B	БЕЛЫЙ
3	+V	КРАСНЫЙ
4	0 V	ЧЁРНЫЙ
5	/A	СИНИЙ
6	B	ЗЕЛЕНЫЙ
7	/Z	СЕРЫЙ
8	Z	РОЗОВЫЙ
9	ЗАЗЕМЛЕНИЕ	ЭКРАН

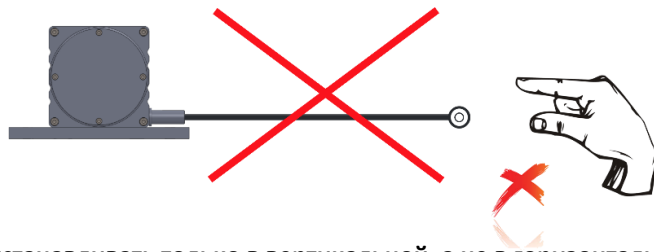
В таблице слева приведены цвета проводов кабеля датчика и их назначение. Если вторичный прибор принимает инвертированные сигналы датчиков Line Driver (/A, /B, /Z), то соответствующие провода необходимо подключить к системе. Если сигналы /A, /B, /Z не используются, соответствующие кабели должны быть изолированы по отдельности. Не забывайте, что на них тоже подается напряжение.



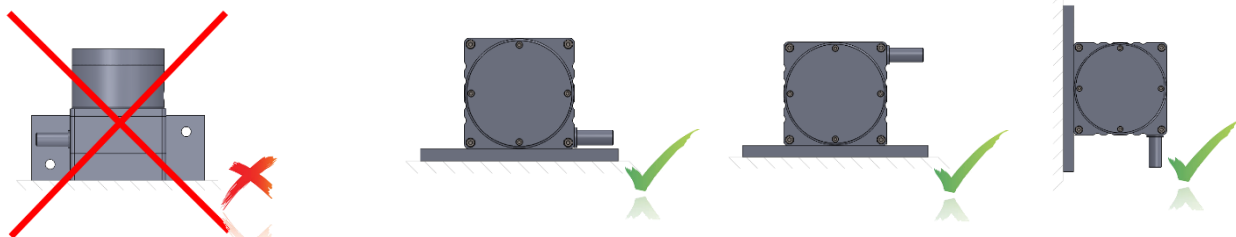
### ГАБАРИТНЫЕ РАЗМЕРЫ



1. Не отпускать трос без сопровождения (для избежания перекручивания троса)



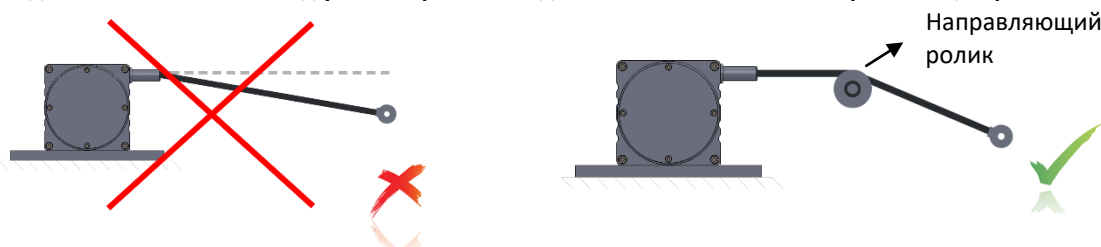
2. Тросовый энкодер устанавливать только в вертикальной, а не в горизонтальной позиции.



3. Если на энкодер попадает вода, то она не должна стекать вдоль провода. При необходимости, использовать направляющие ролики.



4. Трос не должен извлекаться под углом. При необходимости использовать направляющий ролик



Неполадки, связанные с несоблюдением данных рекомендаций по монтажу, не подлежат гарантийному обслуживанию.

Код заказа

<b>Модель</b> AWE 110	<b>Длина троса*</b> 300 : 300 мм 500 : 500 мм 700 : 700 мм 1000 : 1000 мм 1250 : 1250 мм * (Другое по заказу)	<b>Выходные сигналы</b> 3 (A,B,Z) 6 (A,/A,B,/B,Z,/Z)
<b>AWE 110</b>	<b>XX</b>	<b>XXX</b>
<b>Разрешение</b> 01 : 25мкм (По умолчанию) * (Другое по заказу)	<b>Питание и выход</b> PP : 10...30 VDC Питание : 10...30VDC Выход TTL : 5 VDC Питание : 5 VDC TTL RS422 Line Driver Выход HTL : 10...30 VDC Питание : 5 VDC TTL RS422 Line Driver Выход HPL : 5...24 VDC Питание : 5...24 VDC Push-Pull Выход PTL : 5...30 VDC Питание : 5 VDC TTL RS422 Line Driver Выход	<b>Х</b>
		<b>ЗМ</b>
		<b>Длина кабеля</b> 3М : 3М (По умолчанию) 5М : 5М 10М : 10М S16 : M16 Разъём S23 : M23 Разъём * (Другое по заказу)