



- Диапазон измерений от 1 м до 4,8 м
- Диаметр троса из нержавеющей стали 0.8 мм
- Высокое разрешение
100мкм - 50мкм - 25мкм (или по запросу)
- 5 VDC or 10...30 VDC Питание
- A, B, Z, /A, /B, /Z Выходные сигналы энкодера (Push-Pull или Line Driver)
- Высокопрочный трос из нержавеющей стали
- Максимальная скорость 2м/с
- Диапазон рабочих температур от -25 до +85 °С
- Устойчивость от ударной нагрузки и вибрации
- 2,4Н Максимальное усилие натяжения
- Корпус из анодированного алюминия

AWE 210 это преобразователь на основе инкрементальных тросовых энкодеров, что преобразуют линейное перемещение в кодированные цифровые импульсы. Серия датчиков AWE 210 может измерять перемещение от 1000 мм до 4800 мм. Опционально можно запросить другие длину хода, разрешение, длину кабеля или разъём.

Устройство состоит из инкрементального энкодера, приводимого в действие движением (наматыванием или разматыванием) стального троса. Датчики просты в подключении. Подключение дисплея или указателя положения позволяет получить отличную систему для измерения линейного перемещения на станках, машинах для обработки дерева, мрамора, стекла и тд.

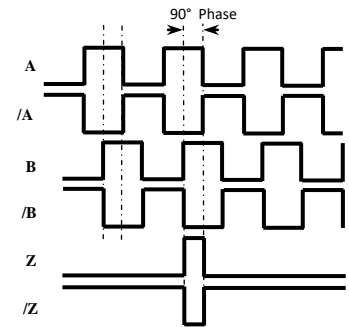
ТЕХНИЧЕСКАЯ СПЕЦИФИКАЦИЯ

Питание	10...30VDC ±%20 , 5VDC ±%5 5...24VDC ±%20 , 5...30VDC ±%20
Разрешение	0.1мм, 0.05мм(По умолчанию), 0,025mm (Другие варианты по запросу)
Длина хода(мм)	1.000, 1.500, 2.000, 2.500, 3.000, 4.000, 4.800 (Другие варианты по запросу)
Точность	± % 0.1 FS
Максимальная скорость	2 м/с
Выходные сигналы	AB, ABZ, AB/A/B, ABZ/A/B/Z
Макс. выходной ток	Макс. 60 мА на канал
Рабочая температура	- 25 to +85 °С
Относительная влажность	10 to 90%
Вес	1 кг

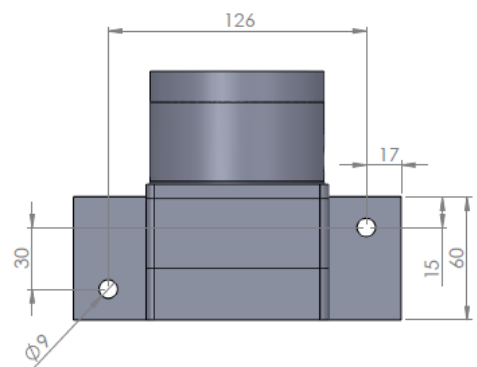
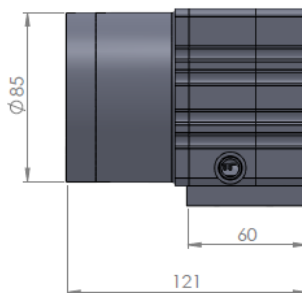
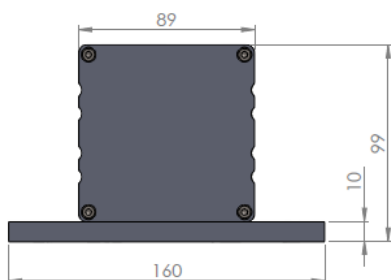
PIN № СИГНАЛ ЦВЕТ КАБЕЛЯ

1	A	ЖЕЛТЫЙ
2	/B	БЕЛЫЙ
3	+V	КРАСНЫЙ
4	0 V	ЧЁРНЫЙ
5	/A	СИНИЙ
	B	ЗЕЛЕНый
7	/Z	СЕРЫЙ
8	Z	РОЗОВЫЙ
9	ЗАЗЕМЛЕНИЕ	ЭКРАН

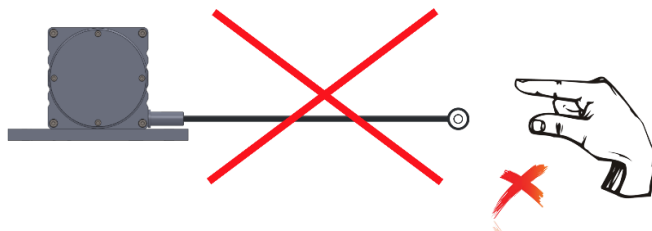
В таблице слева приведены цвета проводов кабеля датчика и их назначение. Если вторичный прибор принимает инвертированные сигналы датчиков Line Driver (/A, /B, /Z), то соответствующие провода необходимо подключить к системе. Если сигналы /A, /B, /Z не используются, соответствующие кабели должны быть изолированы по отдельности. Не забывайте, что на них тоже подается напряжение.



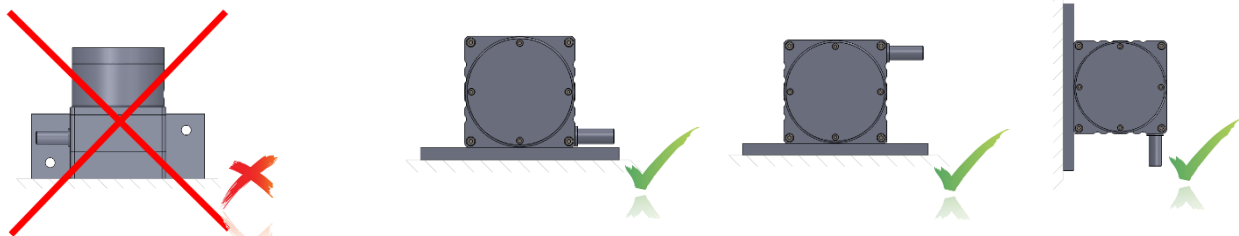
ГАБАРИТНЫЕ РАЗМЕРЫ



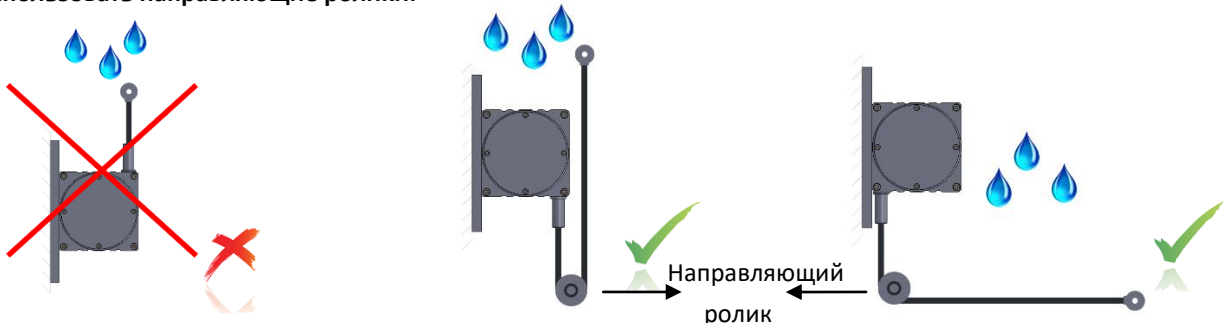
1. Не отпускать трос без сопровождения (для избежания перекручивания троса)



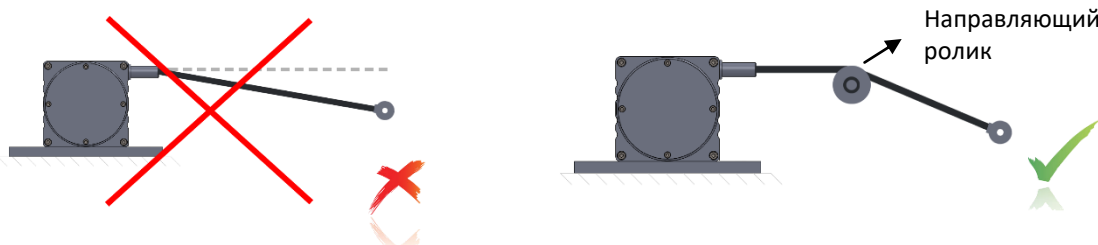
2. Тросовый энкодер устанавливать только в вертикальной, а не в горизонтальной позиции.



3. Если на энкодер попадает вода, то она не должна стекать вдоль провода. При необходимости, использовать направляющие ролики.



4. Трос не должен извлекаться под углом. При необходимости использовать направляющий ролик



Неполадки, связанные с несоблюдением данных рекомендаций по монтажу, не подлежат гарантийному обслуживанию.

Код заказа

Модели

AWE 210

AWE 210	XX	XXX	XXX	X	3M
	Разрешение 04 : 100 мкм 02 : 50 мкм (По умолчанию) 01 : 25 мкм * Другое на заказ	Длина троса 1000 : 1000 мм 1500 : 1500 мм 2000 : 2000 мм 2500 : 2500 мм 3000 : 3000 мм 4000 : 4000 мм 4800 : 4800 мм * Другое на заказ	Питание и выход PP : 10...30 VDC Supply : 10...30VDC Output TTL : 5 VDC Supply : 5 VDC TTL RS422 Line Driver Output HTL : 10...30 VDC Supply : 5 VDC TTL RS422 Line Driver Output HPL : 5...24 VDC Supply : 5...24 VDC Push-Pull Output PTL : 5...30 VDC Supply : 5 VDC TTL RS422 Line Driver Output	Выходные сигналы 3 (A,B,Z) 6 (A,/A,B,/B,Z,/Z)	Длина кабеля 3M : 3M (По умолчанию) 5M : 5M 10M : 10M S16 : M16 Разъём S23 : M23 Разъём * Другое на заказ