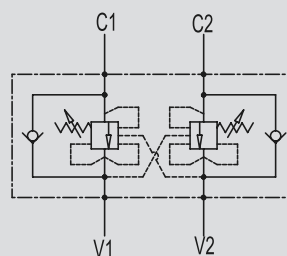


# VALVOLE DI BLOCCO E CONTROLLO DISCESA A DOPPIO EFFETTO TIPO A CENTRO CHIUSO

TIPO / TYPE

VBCD DE A CC

SCHEMA IDRAULICO  
HYDRAULIC DIAGRAM**IMPIEGO:**

Valvola utilizzata per controllare il movimento e il blocco dell'attuatore in entrambe le direzioni realizzando la discesa controllata del carico che non sfugge trascinato dal proprio peso, in quanto la valvola non consente alcuna cavitazione dell'attuatore. È insensibile alle contropressioni e trova quindi impiego dove le normali overcentre non funzionano correttamente al controllo del carico. Permette inoltre di lavorare in serie con più movimenti.

**MATERIALI E CARATTERISTICHE:**

Corpo: acciaio zincato

Componenti interni: acciaio temprato termicamente e rettificato

Guarnizioni: BUNA N standard

Tenuta: trafilemento trascurabile

Taratura standard: 320 Bar

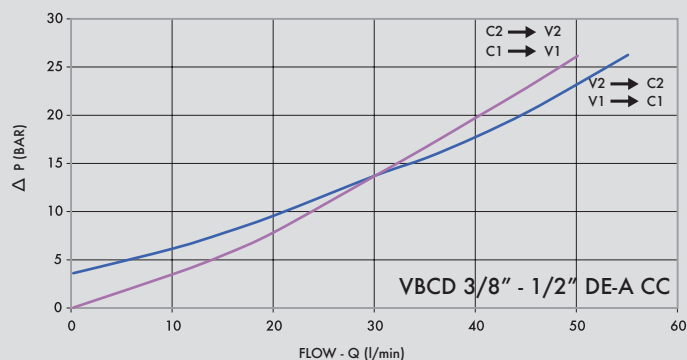
La taratura della valvola deve essere almeno 1,3 volte superiore alla pressione indotta dal carico per consentire alla valvola di chiudersi anche quando sottoposta alla pressione corrispondente al carico massimo.

**MONTAGGIO:**

Collegare V1 e V2 all'alimentazione e C1 e C2 all'attuatore da controllare.

**A RICHIESTA**

- pressione di taratura diversa da quella standard.
- piombatura (CODICE/P000) e predisposizione alla piombatura (CODICE/PP).

**PERDITE DI CARICO****PRESSURE DROPS CURVE**

## DOUBLE OVERCENTRE VALVES FOR CLOSED CENTRE TYPE A

**USE AND OPERATION:**

These valves are used to control actuator's movements and block in both directions in order to have a under control descent of a load; load's weight doesn't carry it away, as the valve prevents any cavitations of the actuator. These valves are ideal when normal overcentre valves doesn't work properly as it's not sensitive to back pressure. They allow to work in series with more movements.

**MATERIALS AND FEATURES:**

Body: zinc-plated steel

Internal parts: hardened and ground steel.

Seals: BUNA N standard

Tightness: minor leakage

Standard setting: 320 Bar

Valve setting must be at least 1,3 times more than load pressure in order to enable the valve to close even when undergone to maximum load pressure.

**APPLICATIONS:**

Connect V1 and V2 to the pressure flow, C1 and C2 to the actuator to be controlled.

**ON REQUEST**

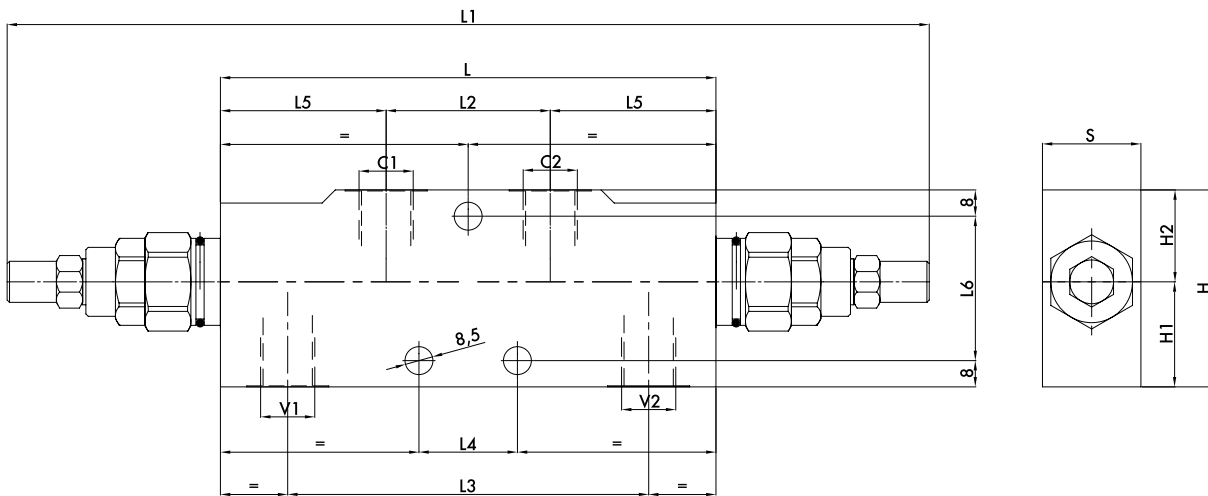
- other settings available
- sealing cap (CODE/P000) and arranged for sealing cap (CODE/PP)

Temperatura olio: 50°C - Viscosità olio: 30 cSt

Oil temperature: 50° C - Oil viscosity: 30 cSt



CODICE CODE	SIGLA TYPE	RAPP. PILOT PILOT RATIO	PORTATA MAX MAX FLOW Lt. / min	PRESSIONE MAX MAX PRESSURE Bar
<b>V0421</b>	VBCD 3/8" DE-A CC	1: 4,5	40	350
<b>V0423</b>	VBCD 1/2" DE-A CC	1: 4,5	60	350



CODICE CODE	SIGLA TYPE	V1 - V2 C1 - C2 GAS	L mm	L1 mm	L2 mm	L3 mm	L4 mm	L5 mm	L6 mm	H mm	H1 mm	H2 mm	s mm	PESO WEIGHT kg
<b>V0421</b>	VBCD 3/8" DE-A CC	G 3/8"	150	282	50	110	30	50	44	60	32	28	30	2,058
<b>V0423</b>	VBCD 1/2" DE-A CC	G 1/2"	150	282	50	110	30	50	44	60	32	28	30	1,994