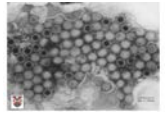
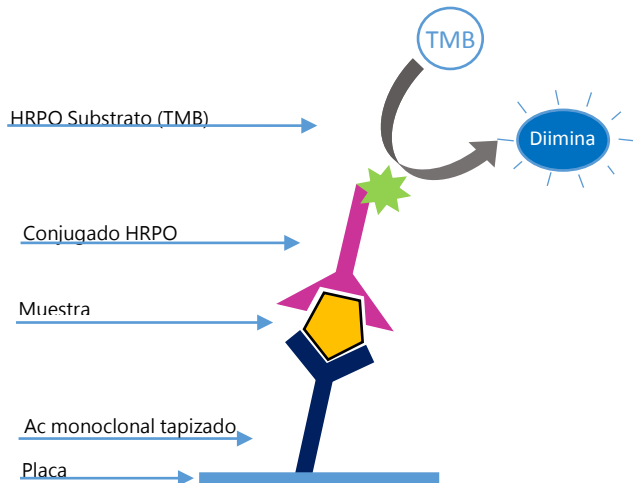


INgezim BTV DAS

R.12.BTV.K2



INgezim BTV DAS es un ensayo enzimático basado en la técnica ELISA de doble anticuerpo, en el que se utilizan anticuerpos monoclonales (AcM) específicos de la proteína VP7 del Virus de la lengua Azul (BTV).



BASE TÉCNICA DEL KIT

1. Las placas se suministran tapizadas con anticuerpo monoclonal específico de BTV (proteína VP7). Las muestras de suero se añaden en los pocillos y se incuban.
2. Si las muestras contienen antígeno de BTV, éste será capturado por el anticuerpo monoclonal específico.
3. Cuando se añade el AcM-HRPO específico de VP7 de BTV, este se unirá a la proteína si ésta existe en la muestra.
4. La unión se detecta mediante reacción colorimétrica tras la adición de substrato específico de HRPO.

APLICACIÓN

Detección de antígeno VP7 del virus de la Lengua Azul en cultivo celular y carga viral en preparados vacunales.

INTERPRETACIÓN DE LOS RESULTADOS

El contenido de antígeno se cuantifica a partir de una curva patrón de estándar de VP7 obtenida para cada ensayo.

VALIDACIÓN

1. Sensibilidad del ensayo

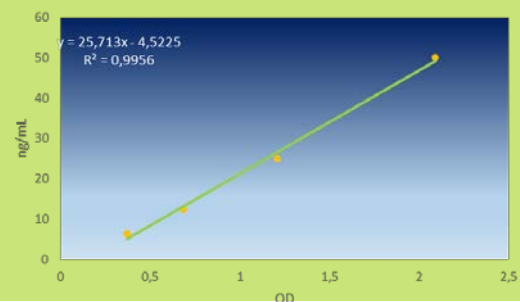
Para determinar la sensibilidad del ensayo, se titularon diferentes diluciones de un estándar de VP7 de BTV purificada y de concentración conocida. Los resultados obtenidos indicaron que **el ensayo es capaz de detectar 3 ng de VP7/mL**.

2. Especificidad del ensayo

El ensayo ha sido probado con proteína VP7 del virus de la Peste Equina (perteneciente también a la familia Orbiviridae), no mostrando cross-reacción.

3. Cuantificación de las muestras

INGEZIM BTV DAS puede utilizarse para determinar con precisión la cantidad de VP7 de BTV presente en una muestra de cultivo celular o en una vacuna, mediante el uso de una fórmula que se corresponde con una curva de regresión lineal. La curva se obtiene en cada ensayo a partir de diferentes diluciones de estándar de VP7.



COMPOSICIÓN DEL KIT

- Placa de microtitulación de 96 pocillos.
- Curva patrón de VP7
- Vial con Control Negativo
- Vial con Conjugado-HRPO
- Frasco con Solución de Lavado
- Frasco con Diluyente.
- Frasco con Substrato (TMB).
- Frasco con Solución de Frenado.



PRODUCTO FABRICADO POR INGENASA

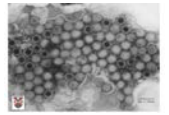


CADUCIDAD: **12 meses**
Conservado a 2°C-8°C

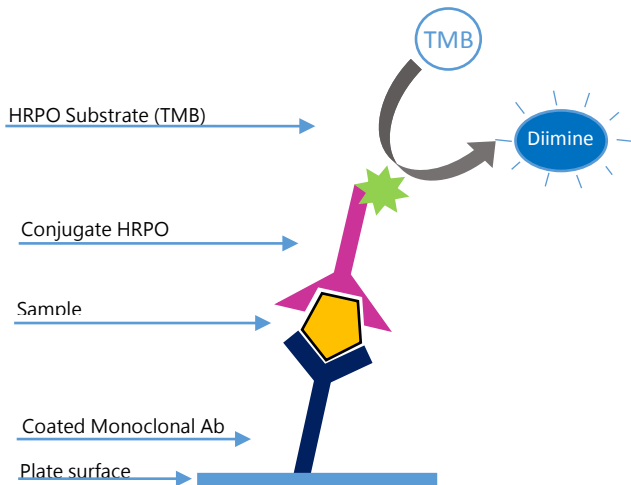
Ed: 020217

INgezim BTV DAS

R.12.BTV.K2



INgezim BTV DAS is an enzymatic assay based on a Double Antibody Sandwich ELISA technique, which uses monoclonal antibodies (MAb) specific of Blue Tongue Virus VP7 protein.



TECHNICAL BASIS OF THE KIT

1. Plates are coated with a monoclonal antibody specific of BTV VP7 protein. Samples are added and incubated.
2. If the samples contain BTV, they will bind to the specific monoclonal antibody.
3. After an incubation period, a MAb-HRPO specific to BTV's VP7 is added. It will bind to the protein if there is antigen in the sample.
4. The binding is detected by the development of a colorimetric reaction after the addition of the substrate, specific of HRPO.

APPLICATION

Detection of BTV VP7 antigen in cell cultures and viral load in vaccines.

INTERPRETATION OF THE RESULTS

The amount of VP7 contained in the sample is determined by a Standard Curve obtained for each assay.

VALIDATION

1. Sensitivity of the assay

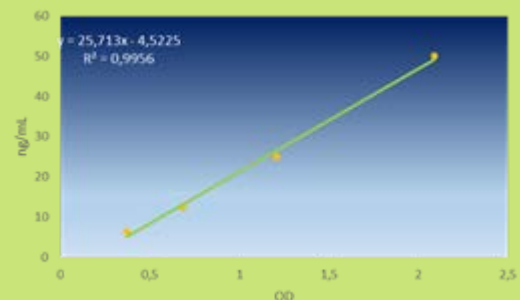
To determine the sensitivity of the assay, different dilutions of a purified VP7 standard were titrated. The results obtained indicated **that the assay is able to detect 3ng of VP7/mL**.

2. Specificity of the assay

To determine the specificity, the assay was tested with African Horse Sickness Virus VP7 protein (virus belonging to the Orbivirus Family). No cross-reaction was observed.

3. Samples quantification

The ELISA DAS can be used to determine precisely the amount of VP7 present in a cell culture sample or in a vaccine, by using a formula which corresponds with a linear regression curve. This curve is obtained with different dilutions of VP7 standard assayed each time.



COMPOSITION OF THE KIT

- Microtitration plate of 96 wells
- VP7 Patron curve
- Vial with Negative Control
- Vial with MAb-HRPO
- Bottle with Washing Solution
- Bottle with diluent
- Bottle with substrate (TMB)
- Bottle with stop solution



PRODUCT MANUFACTURED BY INGENASA



SHELF LIFE: **12 months**
Stored at 2°C-8°C

Ed: 020217