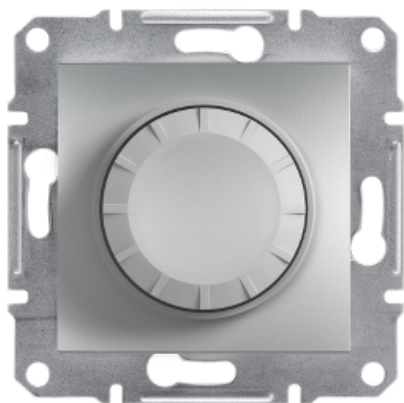


Технические характеристики продукта

Характеристики

EPH6500161

Rotary Dimmer/600RL/2-way/illuminated (MTN5133-0000+Led module), wo frame, alu



Основные характеристики

Серия продукта	Asfora
Тип устройства или его аксессуаров	Поворотный диммер
Комплектация изделия	Без рамки
Тип нагрузки	Low voltage halogen lamp with ferromagnetic transformer 40...600 W Лампа накаливания 230 В пер. тока 40...600 test4 Галогенная лампа 230 В пер. тока 40...600 test4
Оттенок цвета	Алюминий
Тип упаковки	Коробка

Дополнительные характеристики

Локальная индикация	Подсветка
Тип монтажа	Скрытый
Функция выключателя	2-канальный
Применение диммера	Индуктивн. нагрузка Ohmic load
Типы реализуемых защит	Защита предохранителем
Соответствующий номинал предохранителя	6.3 A
[Ue] номинальное рабочее напряжение	230 В переменный ток 50 Гц
Присоединения	Винтовые
Количество кабелей	2x 2,5 мм ²
Жесткость кабеля	Гибкий Жесткий
Длина зачистки проводов	8 мм
Материал	ABS (акрилонитрил-бутадиен-стирол) : центральная плата ABS (акрилонитрил-бутадиен-стирол) : ручка
Тип покрытия	Окрашенный
Материал проводника	Медь
Способ установки	Монтажные лапки 53...78 mm
Высота	71 мм
Ширина	71 мм
Глубина	50 мм

Глубина проецирования	21 мм
Масса продукта	0.099 кг

Условия эксплуатации

Сертификация продукта	FIMKO GOST NEMKO SEMKO TSE UKR VDE
Этикетки качества	NF CE
Степень защиты IP	IP20

Экологичность предложения

Директива RoHS (формат даты: YYWW, 2 цифры года и 2 цифры номера недели)	Соответствует - с 1601 - Декларация о соответствии Schneider Electric Декларация о соответствии Schneider Electric
--	---