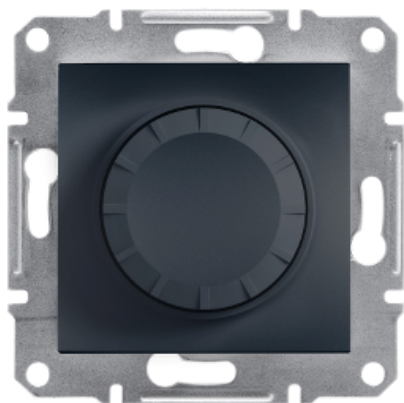


Технические характеристики продукта

Характеристики

EPH6600171

Asfora - Rotary Dimmer/315RC/2-way (MTN5136-0000), wo frame, anthracite



Основные характеристики

Серия продукта	Asfora
Тип устройства или его аксессуаров	Поворотный диммер
Комплектация изделия	Без рамки
Тип нагрузки	Галогенная лампа 230 В пер. тока 20...315 Вт Лампа накаливания 230 В пер. тока 20...315 Вт Low voltage halogen lamp with electronic transformer 20...315 W
Оттенок цвета	Антрацитовый
Тип упаковки	Коробка


Дополнительные характеристики

Тип монтажа	Скрытый
Функция выключателя	2-канальный
Применение диммера	Емкостная нагрузка Ohmic load
Типы реализуемых защит	Короткое замыкание и защита от перегрузки с автоматическим сбросом
[Ue] номинальное рабочее напряжение	230 В переменный ток 50 Гц
Присоединения	Винтовые
Количество кабелей	2x 2,5 мм ²
Жесткость кабеля	Гибкий Жесткий
Длина зачистки проводов	8 мм
Материал	ABS (акрилонитрил-бутадиен-стирол) : центральная плата ABS (акрилонитрил-бутадиен-стирол) : ручка
Тип покрытия	Окрашенный
Материал проводника	Медь
Способ установки	Монтажные лапки 53...78 mm
Высота	71 мм
Ширина	71 мм
Глубина	50 мм
Глубина проецирования	21 мм
Масса продукта	0.099 кг

Условия эксплуатации

Сертификация продукта	FIMKO GOST NEMKO SEMKO TSE UKR VDE
Этикетки качества	CE
Степень защиты IP	IP20

Экологичность предложения

Директива RoHS (формат даты: YYWW, 2 цифры года и 2 цифры номера недели)	Соответствует - с 1601 - Декларация о соответствии Schneider Electric  Декларация о соответствии Schneider Electric
--	---