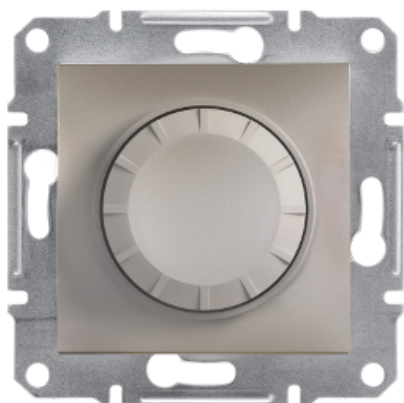


Технические характеристики продукта

Характеристики

EPH6400169

Asfora - Rotary Dimmer/600RL/2-way (MTN5133-0000), wo frame, bronze



Основные характеристики

Серия продукта	Asfora
Тип устройства или его аксессуаров	Поворотный диммер
Комплектация изделия	Без рамки
Тип нагрузки	Low voltage halogen lamp with ferromagnetic transformer 40...600 W Лампа накаливания 230 В пер. тока 40...600 test4 Галогенная лампа 230 В пер. тока 40...600 test4
Оттенок цвета	Bronze
Тип упаковки	Коробка

Дополнительные характеристики

Тип монтажа	Скрытый
Функция выключателя	2-канальный
Применение диммера	Индуктивн. нагрузка Ohmic load
Типы реализуемых защит	Защита предохранителем
Соответствующий номинал предохранителя	6.3 A
[Ue] номинальное рабочее напряжение	230 В переменный ток 50 Гц
Присоединения	Винтовые
Количество кабелей	2x 2,5 мм ²
Жесткость кабеля	Гибкий Жесткий
Длина зачистки проводов	8 мм
Материал	ABS (акрилонитрил-бутадиен-стирол) : центральная плата ABS (акрилонитрил-бутадиен-стирол) : ручка
Тип покрытия	Окрашенный
Материал проводника	Медь
Способ установки	Монтажные лапки 53...78 mm
Высота	71 мм
Ширина	71 мм
Глубина	50 мм
Глубина проецирования	21 мм

Масса продукта	0.099 кг
----------------	----------

Условия эксплуатации

Сертификация продукта	FIMKO GOST NEMKO SEMKO TSE UKR VDE
Этикетки качества	NF CE
Степень защиты IP	IP20

Экологичность предложения

Директива RoHS (формат даты: YYWW, 2 цифры года и 2 цифры номера недели)	Соответствует - с 1601 - Декларация о соответствии Schneider Electric Декларация о соответствии Schneider Electric
--	---
