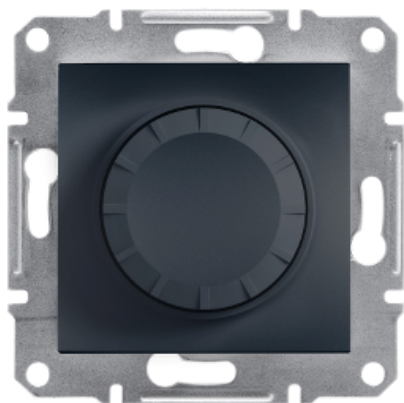


# Технические характеристики продукта

## Характеристики

# EPH6400171

## Asfora - Rotary Dimmer/600RL/2-way (MTN5133-0000), wo frame, anthracite



### Основные характеристики

Серия продукта	Asfora
Тип устройства или его аксессуаров	Поворотный диммер
Комплектация изделия	Без рамки
Тип нагрузки	Low voltage halogen lamp with ferromagnetic transformer 40...600 W Лампа накаливания 230 В пер. тока 40...600 test4 Галогенная лампа 230 В пер. тока 40...600 test4
Оттенок цвета	Антрацитовый
Тип упаковки	Коробка

### Дополнительные характеристики

Тип монтажа	Скрытый
Функция выключателя	2-канальный
Применение диммера	Индуктивн. нагрузка Ohmic load
Типы реализуемых защит	Защита предохранителем
Соответствующий номинал предохранителя	6.3 A
[Ue] номинальное рабочее напряжение	230 В переменный ток 50 Гц
Присоединения	Винтовые
Количество кабелей	2x 2,5 мм <sup>2</sup>
Жесткость кабеля	Гибкий Жесткий
Длина зачистки проводов	8 мм
Материал	ABS (акрилонитрил-бутадиен-стирол) : центральная плата ABS (акрилонитрил-бутадиен-стирол) : ручка
Тип покрытия	Окрашенный
Материал проводника	Медь
Способ установки	Монтажные лапки 53...78 mm
Высота	71 мм
Ширина	71 мм
Глубина	50 мм
Глубина проецирования	21 мм

---

Масса продукта	0.099 кг
----------------	----------

---

### Условия эксплуатации

---

Сертификация продукта	FIMKO GOST NEMKO SEMKO TSE UKR VDE
Этикетки качества	NF CE
Степень защиты IP	IP20

---

### Экологичность предложения

---

Директива RoHS (формат даты: YYWW, 2 цифры года и 2 цифры номера недели)	Соответствует - с 1601 - Декларация о соответствии Schneider Electric <a href="#">Декларация о соответствии Schneider Electric</a>
--	---

---