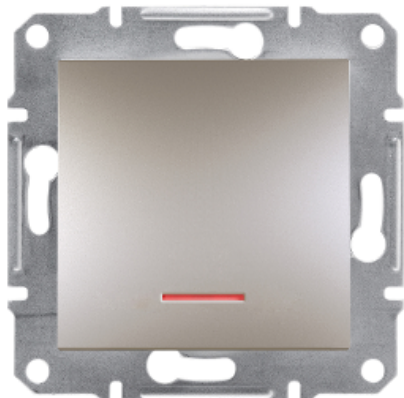


Технические характеристики продукта

Характеристики

EPH1400169

Asfora - 1pole switch with locator light, screwless terminals, wo frame, bronze



Основные характеристики

Диапазон	Asfora
Тип устройства или его аксессуаров	Выключатель
Комплектация изделия	Без рамки
Оттенок цвета	Bronze
Тип упаковки	Флоупак

Дополнительные характеристики

Локальная индикация	Светодиод
Тип монтажа	Скрытый
Диапазон мощности	2300 Вт
Номинальный ток	10 AX 250 V переменный ток
Маркировка	Без маркировки
Присоединения	Безвинтовые зажимы
Количество кабелей	2x 2,5 мм ²
Жесткость кабеля	Гибкий Жесткий Одно- или многопроволочный
Длина зачистки проводов	13 мм
Материал	ABS (акрилонитрил-бутадиен-стирол)
Тип покрытия	Окрашенный
Материал проводника	Медь
Способ установки	Монтажные лапки 51...80 мм
Высота	71 мм
Ширина	71 мм
Глубина	43 мм
Глубина проецирования	15 мм
Масса продукта	0.0607 кг
Количество в одном комплекте	Комплект из 1 шт.

Условия эксплуатации

Стандарты	IEC 60669-1
Сертификация продукта	NF TSE VDE
Этикетки качества	CE UKR
Степень защиты IP	IP20

Экологичность предложения

Соответствие экологическому статусу	Продукт категории Green Premium
Директива RoHS (формат даты: YYWW, 2 цифры года и 2 цифры номера недели)	Соответствует - с 1809 - Декларация о соответствии Schneider Electric Декларация о соответствии Schneider Electric
Регламент REACH	Продукт не содержит особо опасных веществ в количествах, превышающее норму. Продукт не содержит особо опасных веществ в количествах, превышающее норму.
Экологический профиль продукта	Доступно
Инструкция по утилизации продукта	Не требует специальных действий для утилизации