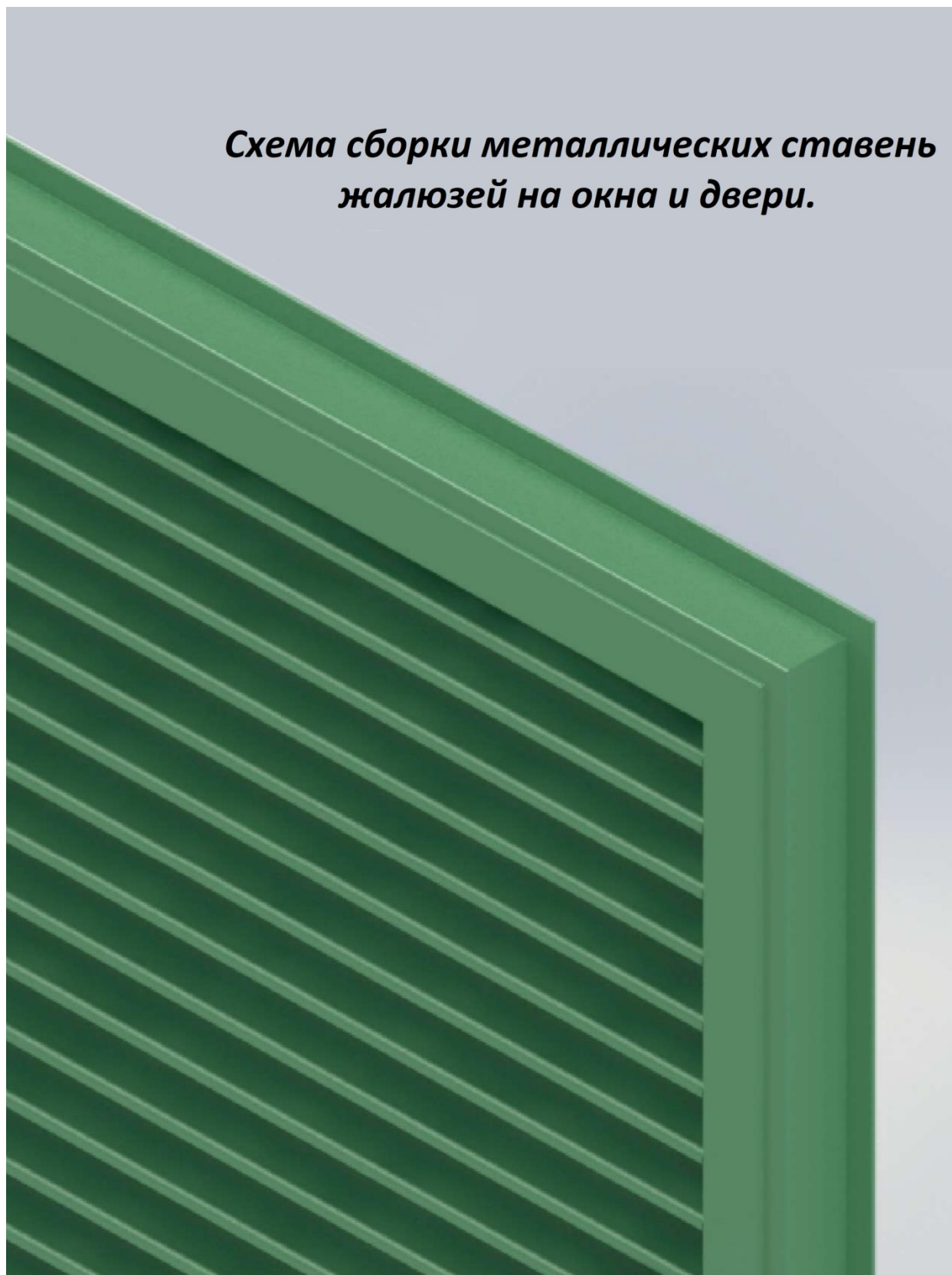
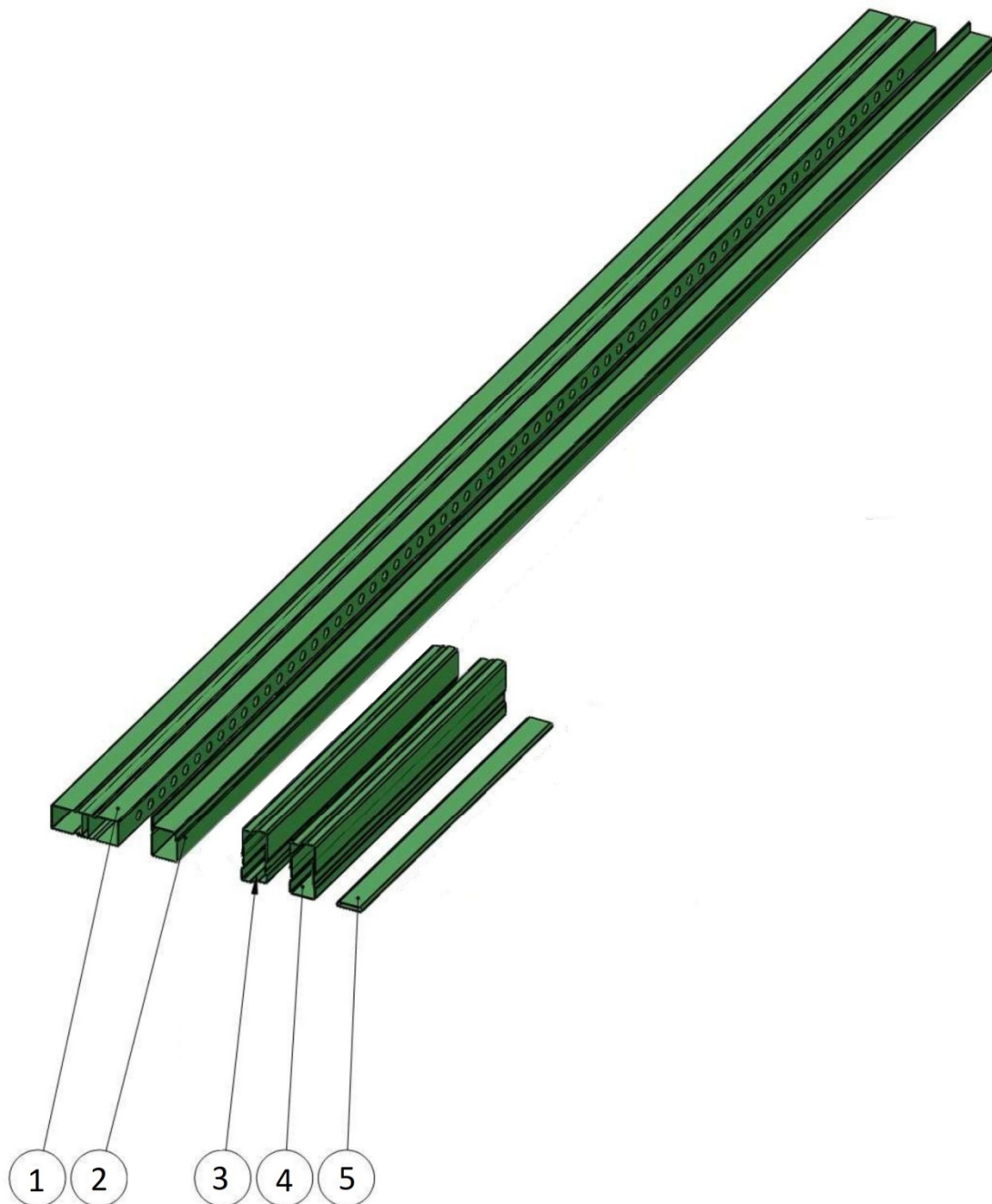
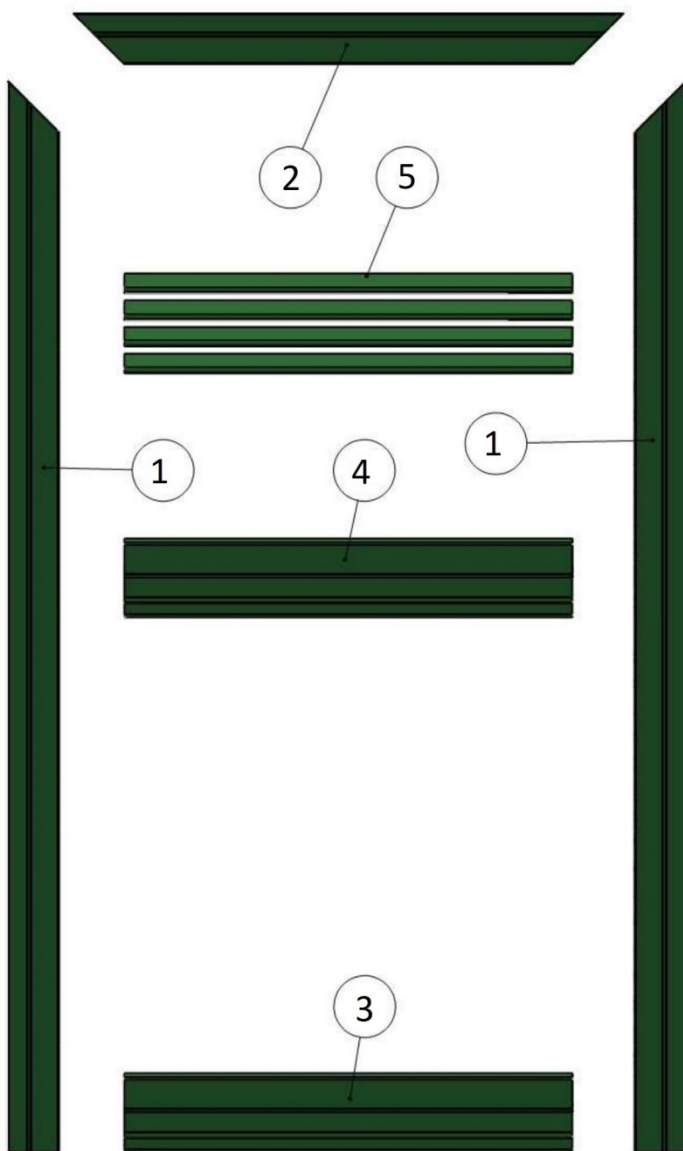


Схема сборки металлических ставень жалюзей на окна и двери.





1	Створки с отверстиями для ламелей, идёт в паре правый и левый. Длина порезки профилей 1,65-2,5-3,0 м.
2	Верхняя часть створки . длина 3,0-6,0 м.
3	Нижняя часть створки(импост регулируемый)длина 3,0-6,0 м.
4	Импост по середине створки(импост регулируемый) или не регулируемый длина 3,0-6,0 м.
5	Ламели , длина 3,0-6,0 м.



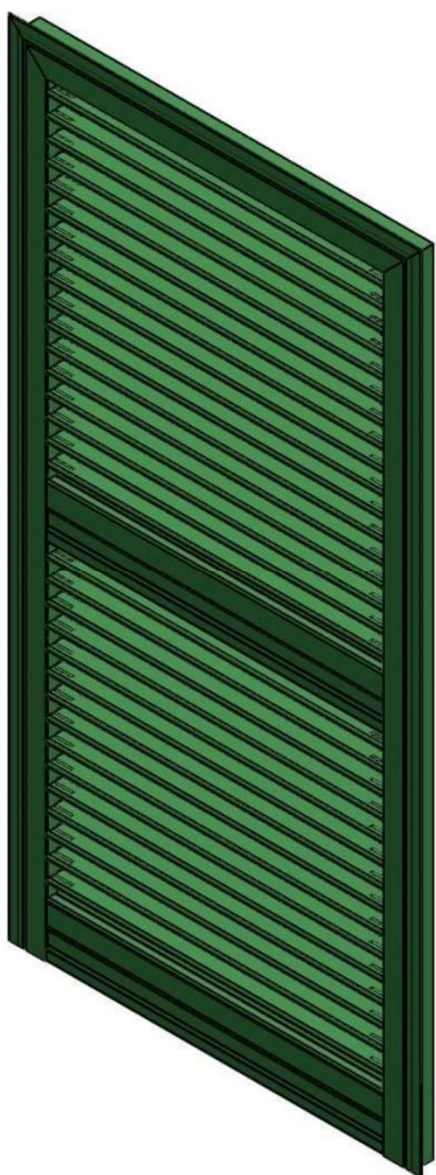
Зарезать профиль ① (боковые части створки) с отверстиями для ламелей под 45°

Зарезать с двух сторон профиль ② (верхняя часть створки) под 45°

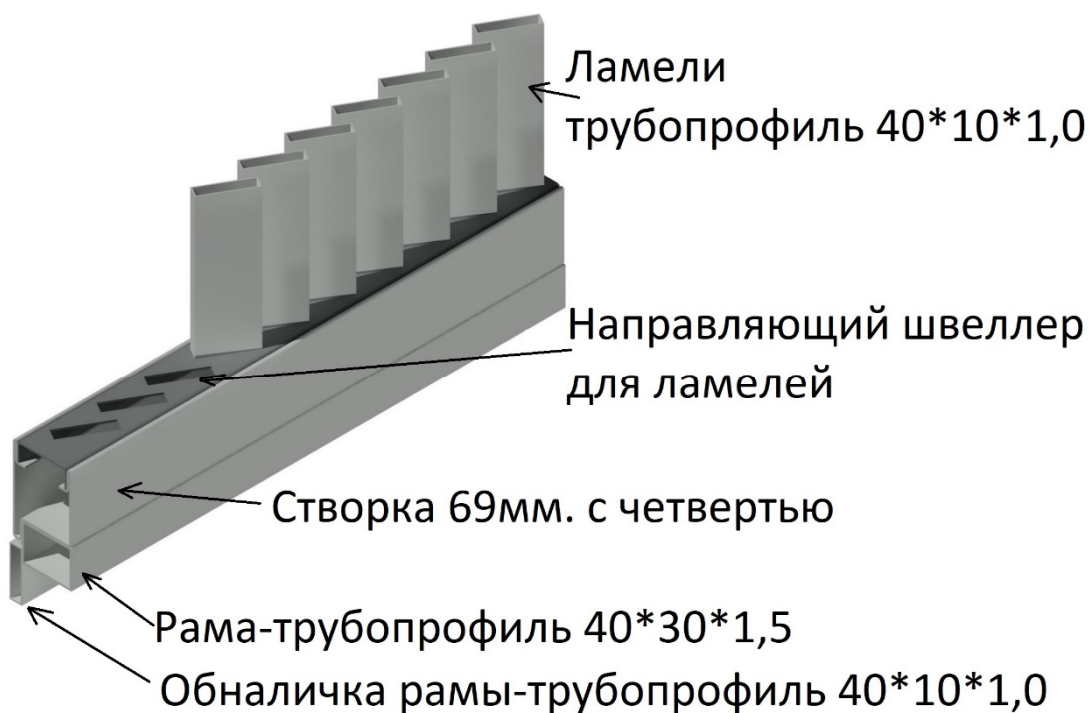
Отрезать импост регулируемый ③ (нижняя часть створки) под 90°

Если нужна центральная часть ④ (нужна при высоких створках) отрезать под 90°

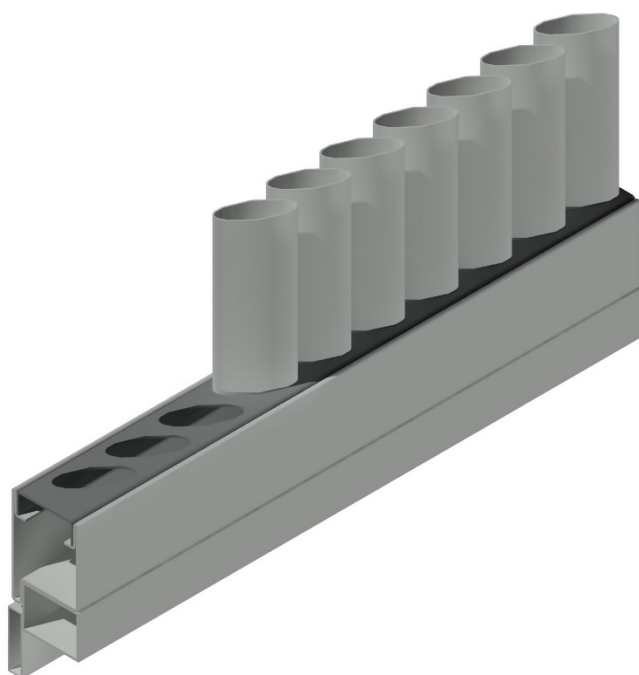
Нарезать ламели ⑤ (ширина на 20 мм. больше просвета между боковыми частями створки).



PREMIUM - с прямоугольными ламелями 40*10



PREMIUM - с овальными ламелями 44*18



Импост регулируемый.

Позволяет регулировать высоту при сборке ставень.

Устанавливается с низу створки, при высоких конструкциях устанавливается так-же и по середине.

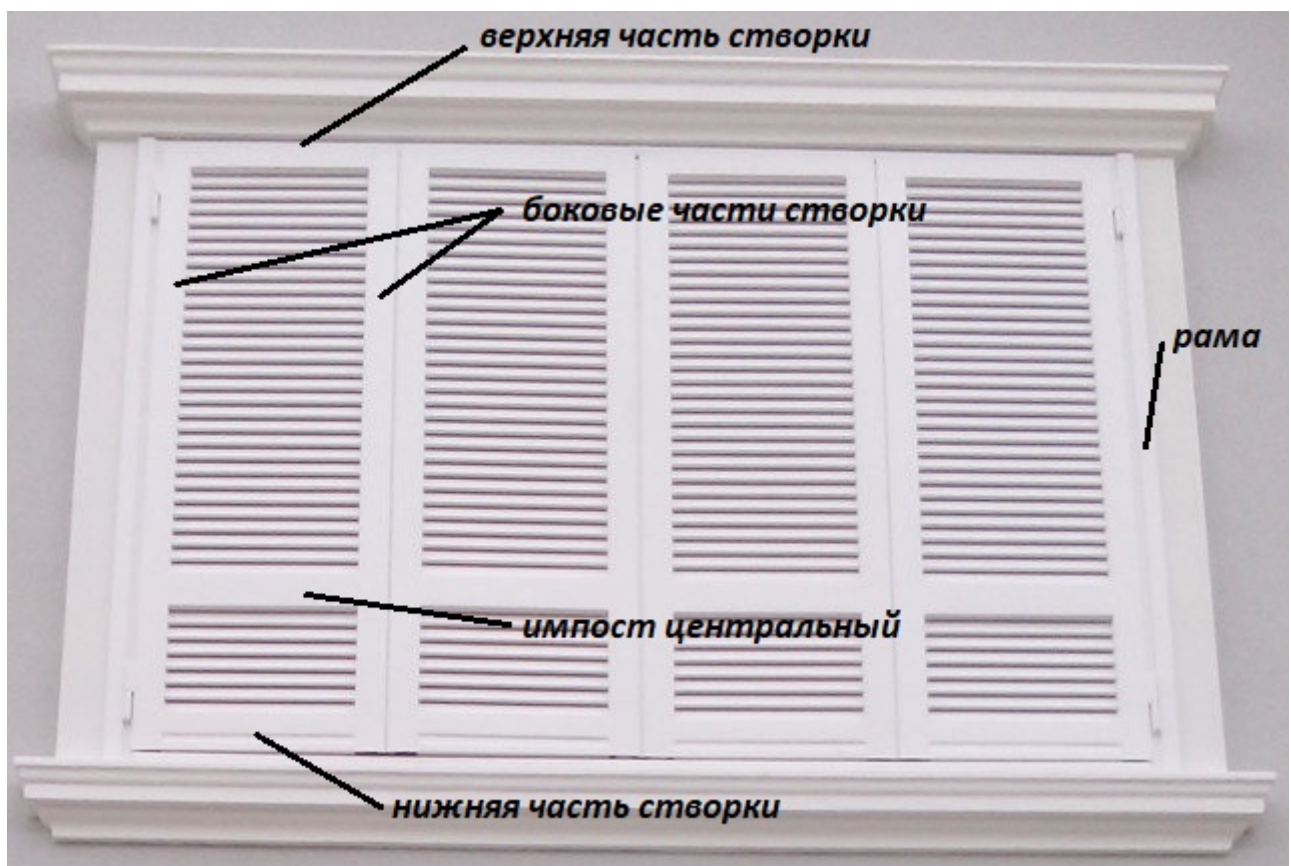


Схема расчета ширины ламелей на одностворчатые ставни

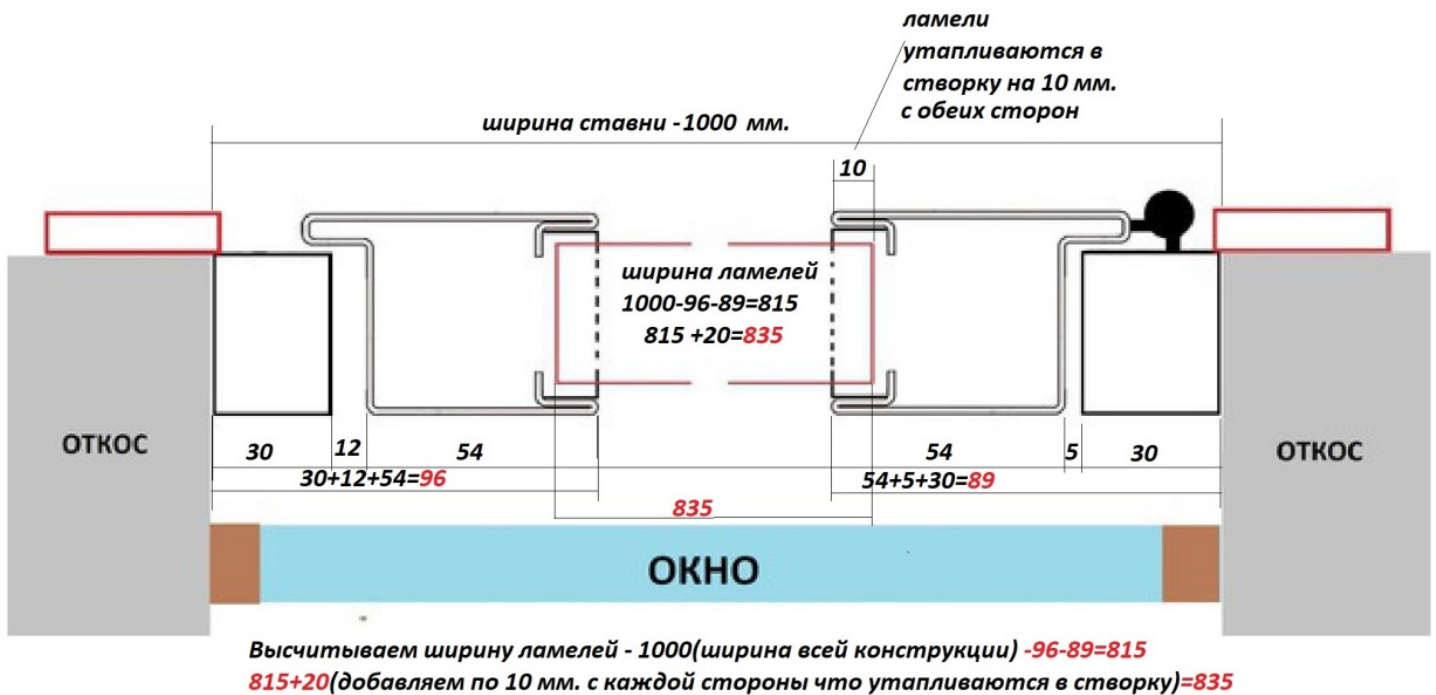


Схема расчета ширины ламелей на двухстворчатые ставни

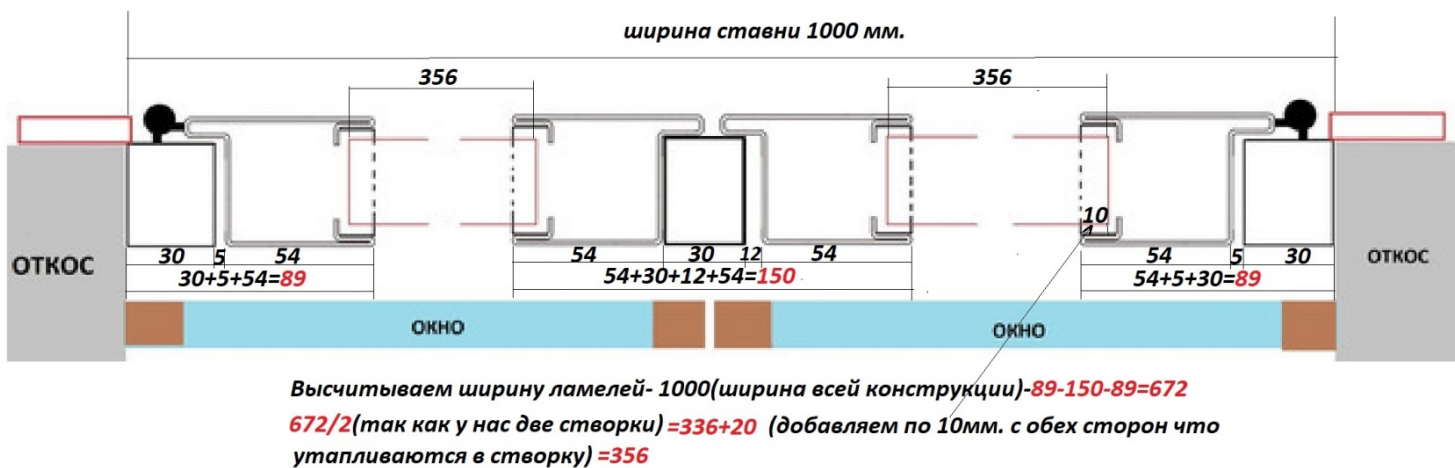
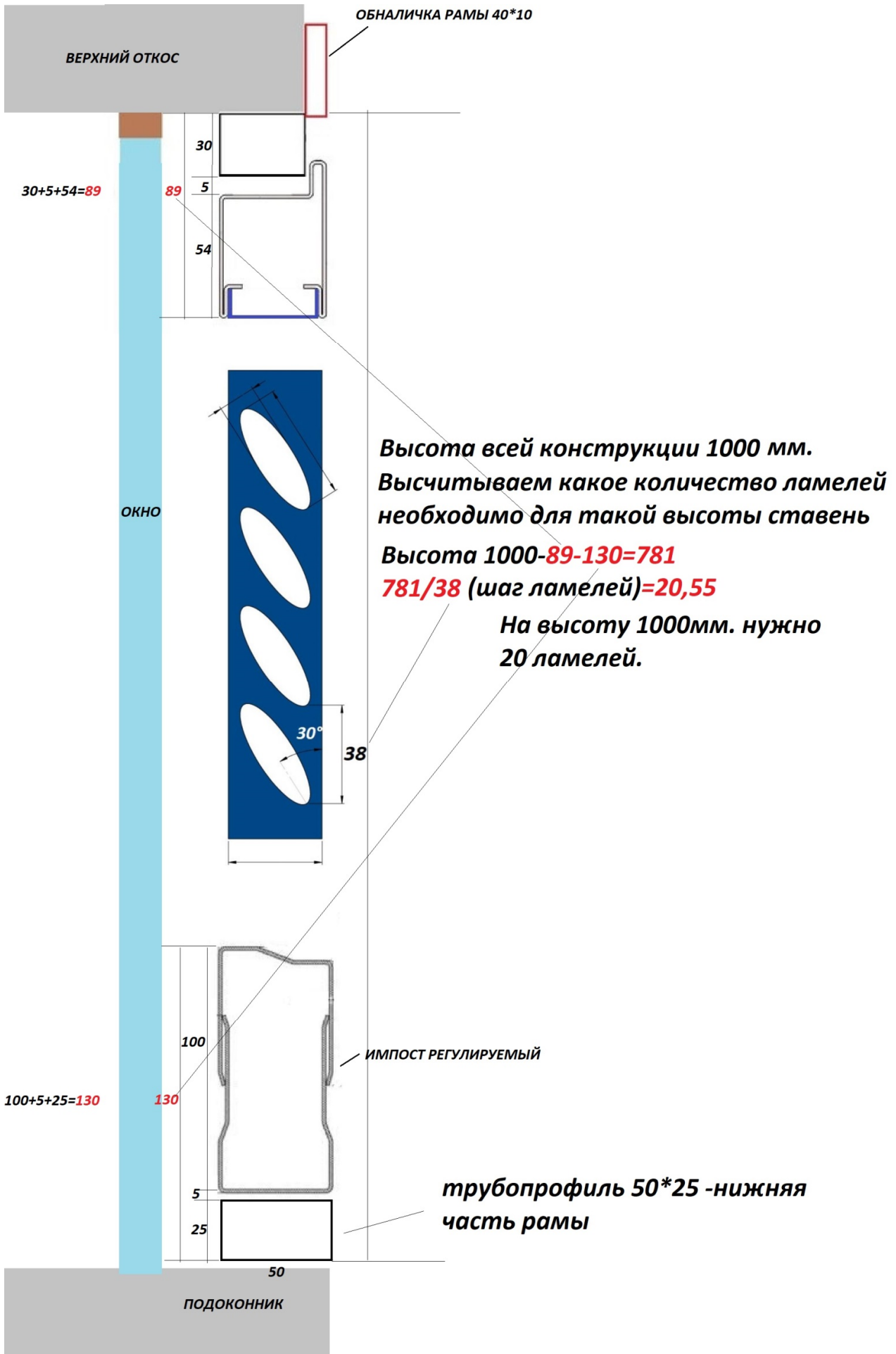


Схема расчета количества ламелей на высоту ставни



Mikhailo Karasov
tel. in Italia [+39 3459909756](tel:+393459909756)
tel. in Ukraine [+38 0980818747](tel:+380980818747)



KMV GROUP L.L.C.
41510229
Cherkaska obl.
Korsun-Shevchenkivskyi r-n.
s.Huta-Selytska 19444
Ukraine (UA)