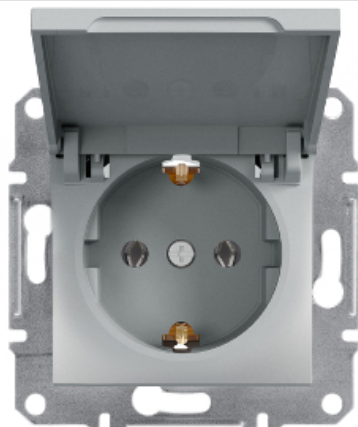


Технические характеристики продукта

Характеристики

EPH3100161

Asfora - single socket outlet with side earth with lid, wo frame, aluminium



Основные характеристики

Диапазон	Asfora
Тип устройства или его аксессуаров	Розетка
Описание стандарта розетки	C заземляющим контактом
Конфигурация полюсов розеток	2P + E
Комплектация изделия	Без рамки
Дополнительная информация о розетке	Крышка
Оттенок цвета	Алюминий
Тип упаковки	Флоупак

Дополнительные характеристики

Количество розеток	1
Тип монтажа	Скрытый
Диапазон мощности	3680 Вт
Номинальный ток	16 А 250 V переменный ток
Присоединения	Винтовые
Количество кабелей	2x 2,5 мм ²
Жесткость кабеля	Одно- или многопроволочный Гибкий Жесткий
Длина зачистки проводов	13 мм
Материал	ASA + PC : центральная плата ABS (акрилонитрил-бутадиен-стирол) : крышка
Тип покрытия	Окрашенный
Материал проводника	Медь
Способ установки	Монтажные лапки 54...72 mm
Высота	71 мм
Ширина	71 мм

Глубина	42 мм
Глубина проецирования	10 мм
Количество в одном комплекте	1
Масса продукта	0.073 кг

Условия эксплуатации

Стандарты	IEC 60884-1
Сертификация продукта	VDE TSE
Степень защиты IP	IP20

Экологичность предложения

Соответствие экологическому статусу	Продукт категории Green Premium
Директива RoHS (формат даты: YYWW, 2 цифры года и 2 цифры номера недели)	Соответствует - с 1809 - Декларация о соответствии Schneider Electric Декларация о соответствии Schneider Electric
Регламент REACH	Продукт не содержит особо опасных веществ в количествах, превышающее норму. Продукт не содержит особо опасных веществ в количествах, превышающее норму.
Экологический профиль продукта	Доступно
Инструкция по утилизации продукта	Не требует специальных действий для утилизации