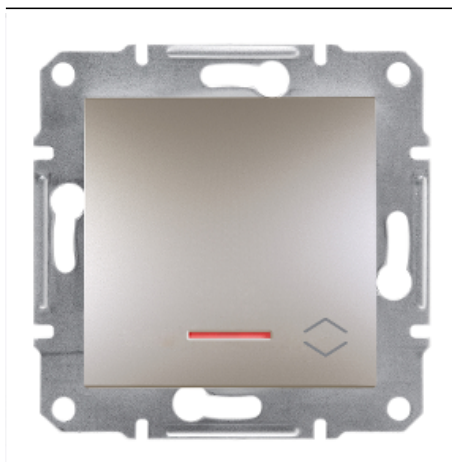


# Технические характеристики продукта

## Характеристики

# EPH1500169

## Asfora -1pole 2way switch with locator light screwless terminals,wo frame,bronze



### Основные характеристики

Диапазон	Asfora
Тип устройства или его аксессуаров	Выключатель
Комплектация изделия	Без рамки
Оттенок цвета	Bronze
Тип упаковки	Флоупак

### Дополнительные характеристики

Локальная индикация	Светодиод
Тип монтажа	Скрытый
Диапазон мощности	2300 Вт
Номинальный ток	10 AX 250 V переменный ток
Маркировка	Без маркировки
Присоединения	Безвинтовые зажимы
Количество кабелей	2x 2,5 мм <sup>2</sup>
Жесткость кабеля	Гибкий Жесткий Одно- или многопроволочный
Длина зачистки проводов	13 мм
Материал	ABS (акрилонитрил-бутадиен-стирол)
Тип покрытия	Окрашенный
Материал проводника	Медь
Способ установки	Монтажные лапки 51...80 мм
Высота	71 мм
Ширина	71 мм
Глубина	43 мм
Глубина проецирования	15 мм
Масса продукта	0.06205 kg
Количество в одном комплекте	Комплект из 1 шт.

## Условия эксплуатации

Стандарты	IEC 60669-1
Сертификация продукта	NF TSE VDE
Этикетки качества	CE UKR
Степень защиты IP	IP20

## Экологичность предложения

Соответствие экологическому статусу	Продукт категории Green Premium
Директива RoHS (формат даты: YYWW, 2 цифры года и 2 цифры номера недели)	Соответствует - с 1809 - Декларация о соответствии Schneider Electric <a href="#">Декларация о соответствии Schneider Electric</a>
Регламент REACH	Продукт не содержит особо опасных веществ в количествах, превышающее норму. <a href="#">Продукт не содержит особо опасных веществ в количествах, превышающее норму.</a>
Экологический профиль продукта	Доступно
Инструкция по утилизации продукта	Не требует специальных действий для утилизации