

1. ПРЕДУПРЕЖДЕНИЯ

Литиевая батарея 3В (тип CR2032) должна заменяться каждые два года для того, чтобы гарантировать оптимальную работу передатчика (пульта радиоуправления). Отработавшая батарея должна выбрасываться в специальные контейнеры для сбора. При получении необходимо проверить целостность и хорошее состояние изделия внутри упаковки.

Не подвергайте пульт воздействию влаги, сильным механическим воздействиям, не бросайте пульт с большой высоты. Следите за тем, чтобы пульт не попал к детям или лицами с ограниченными физическими, сенсорными или умственными способностями, домашним животным.

2. ОПИСАНИЕ ИЗДЕЛИЯ

KEEP2 и **KEEP4** — пульты радиоуправления с динамическим кодом (непрерывно меняющийся код/66 бит) гарантируют высокую степень безопасности. **KEEP2** — двухнопочная модель, **KEEP4** — четырехнопочная модель, могут применяться для управления 2 или 4 устройствами.

3. ТЕХНИЧЕСКИЕ ХАРАКТЕРИСТИКИ

Рабочая частота433,92 МГц
 Максимальное потребление20 мА
 Дальность действия в открытом пространстве50—100 м
 Элемент питания.....литиевая батарейка типа CR2032/3В
 Степень защиты корпуса.....IP40 (использование во влагозащитной среде)
 Температура окружающей среды.....-20 °С ... +55 °С
 Габаритные размеры.....30 ммx70 ммx19 мм
 Вес20 грамм

4. ЭКСПЛУАТАЦИЯ

Программирование пульта осуществляйте согласно руководств блоков управления. Для замены батарейки нужно снять верхнюю крышку и вынуть батарейку. Установить новую батарейку, соблюдая полярность подключения.

5. ХРАНЕНИЕ, ТРАНСПОРТИРОВКА, УТИЛИЗАЦИЯ

Хранение изделия должно осуществляться в упакованном виде в закрытых сухих помещениях, при температуре воздуха 0 ... +25 °С и относительной влажности воздуха не более 80 %, при отсутствии в воздухе кислотных, щелочных и других агрессивных примесей. Нельзя допускать воздействия атмосферных осадков, прямых солнечных лучей. Срок хранения — 2 года с даты изготовления. Транспортировка

может осуществляться всеми видами крытого наземного транспорта с исключением ударов и переключений внутри транспортного средства.



Утилизация выполняется в соответствии с нормативными и правовыми актами по переработке и утилизации, действующие в стране потребителя. Изделие не содержит драгоценных металлов и веществ, представляющих опасность для жизни, здоровья людей и окружающей среды. Срок службы — 5 лет.

6. ГАРАНТИЙНЫЕ ОБЯЗАТЕЛЬСТВА

Гарантируется работоспособность изделия при соблюдении правил его хранения, транспортирования, эксплуатации. Гарантийный срок эксплуатации составляет 3 года. В течение гарантийного срока неисправности, возникшие по вине Изготовителя, устраняются сервисной службой, осуществляющей гарантийное обслуживание.

ПРИМЕЧАНИЕ: замененные по гарантии детали становятся собственностью сервисной службы, осуществлявшей ремонт изделия.

Гарантия на изделие не распространяется в случаях:

- нарушения правил эксплуатации и хранения изделия;
- переделки изделия лицами, не уполномоченными для выполнения этих работ, повреждения потребителем или третьими лицами конструкции изделия;
- поврежденный изделия, вызванных попаданием внутрь воды;
- действия непреодолимой силы (пожары, удары молний, наводнения, землетрясения и другие стихийные бедствия);
- не предоставление заполненного руководства.

Информация о сервисных службах находится по адресу:
<http://www.alutech-group.com/feedback/service/>

7. СВЕДЕНИЯ О СЕРТИФИКАЦИИ

Копии деклараций соответствия комплектов находятся по адресу:
<http://www.alutech-group.com/product/other/auto/DOCUMENTS/>



8. СВИДЕТЕЛЬСТВО О ПРИЕМКЕ

Потребитель (Заказчик) комплектность проверил, условиями и сроками гарантии ознакомлен и согласен, претензий к внешнему виду изделия не имеет. Изделие признано годным для эксплуатации. Проведен инструктаж потребителя о существующих опасностях и рисках, а также о правилах эксплуатации. Сохраните упаковку изделия.

Номер партии (данные с этикетки)	Дата изготовления (данные с этикетки)	Количество пультов (указать прописью)	Дата продажи потребителю

Сведения об организации, передавшей потребителю изделие.....

наименование, адрес и телефон

Подпись ответственного лица организации

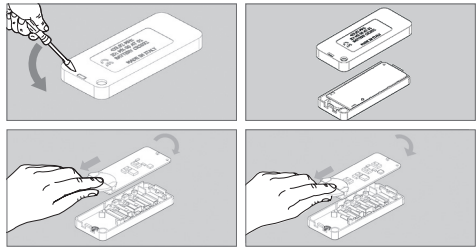
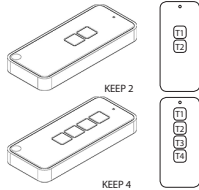
.....
 подпись, МП

.....
 расшифровка подписи

Подпись заказчика (потребителя)

.....
 подпись

.....
 расшифровка подписи



УКРАЇНЬСЬКА

1. ПОПЕРЕДЖЕННЯ

Літвієва батареяка 3В (тип CR2032) повинна замінюватися кожних два роки для того, щоб гарантувати оптимальну роботу передавача (пульта радіоуправління). Відпрацьована батареяка повинна викидатися у спеціальні контейнери для збору. При отриманні необхідно перевірити цілісність і хорошиий стан виробу всередині упаковки.

Не піддавайте пульт впливу вологи, сильним механічним пошкодженням, не кидайте пульт з великої висоти. Слідкуйте за тим, щоб пульт не потрапив до дітей чи осіб з обмеженими фізичними, сенсорними чи розумовими можливостями, домашнім тваринам.

2. ОПИС ВИРОБУ

KEEP2 та **KEEP4** — пульти радіоуправління з динамічним кодом (безперервно змінюваний код/66 біт) гарантує високий ступінь безпеки. **KEEP2** — двокнопкова модель, **KEEP4** — чотирикнопкова модель, можуть застосовуватися для керування 2 або 4 пристроями.

3. ТЕХНІЧНІ ХАРАКТЕРИСТИКИ

Робоча частота433,92 МГц
Максимальне споживання.....20 мА
Дальність дії у відкритому просторі.....50—100 м
Елемент живлення.....літвієва батареяка типу CR2032/3В
Ступінь захисту корпусу.....IP40 (використання у вологозахищеному середовищі)
Температура навколишнього середовища.....-20 °С ... +55 °С
Габаритні розміри.....30 ммx70 ммx19 мм
Вага.....20 грам

4. ЕКСПЛУАТАЦІЯ

Програмування пульта здійснюйте згідно з керівництвом блоків управління. Для заміни батареяки потрібно зняти верхню кришку та вийняти батареяку. Встановити нову батареяку, дотримуючись полярності підключення.

5. ЗБЕРІГАННЯ, ТРАНСПОРТУВАННЯ, УТИЛІЗАЦІЯ

Зберігання виробу має здійснюватися в упакованому вигляді в закритих сухих приміщеннях, при температурі повітря 0 ... +25 °С і відносній вологості повітря не більше 80 %, при відсутності в повітрі кислотних, лужних та інших агресивних домішок. Не можна допускати впливу атмосферних опадів, прямих сонячних променів. Термін зберігання — 2 роки з дати виготовлення. Транспортування може

здійснюватися всіма видами критого наземного транспорту з виключенням ударів і переміщень усередині транспортного засобу.



Утилізація виконується відповідно до нормативних і правових актів з переробки та утилізації, що діють в країні споживача. Виріб не містить дорожочітних металів і речовин, які становлять небезпеку для життя, здоров'я людей та навколишнього середовища. Термін служби — 5 років.

6. ГАРАНТІЙНІ ЗОБОВ'ЯЗАННЯ

Гарантується працездатність виробу при дотриманні правил зберігання, транспортування, експлуатації. Гарантійний термін експлуатації складає 3 роки. Протягом гарантійного терміну несправності, що виникли з вини виробника, усуваються сервісною службою, що здійснює гарантійне обслуговування.

ПРИМІТКИ: замінені по гарантії деталі є власністю сервісної служби, що здійснює гарантійний ремонт системи автоматики.

Гарантія на виріб не поширюється у випадках:

- порушення правил експлуатації і зберігання виробу;
- переробки виробу особами, не уповноваженими для виконання цих робіт, пошкодження споживачем або третіми особами конструкції виробу;
- пошкодження виробу, які спричинили влучення всередину води;
- дії непереборної сили (пожежі, удари блискавок, повені, землетруси та інші стихійні лиха);
- ненадання заповненого керівництва.

Інформація про сервісні служби знаходиться за адресою:
<http://www.alutech-group.com/feedback/service/>

7. ВІДОМОСТІ ПРО СЕРТИФІКАЦІЇ

Копії декларацій відповідності комплектів знаходяться за адресою:
<http://www.alutech-group.com/product/other/au/DOCS/DOCUMENTS/>



8. СВДІЩЕННЯ ПРО ПРИЙНЯТТЯ

Споживач (Замовник) комплектність перевіряє, з умовами і термінами гарантії ознайомлений і згоден, претензій до зовнішнього вигляду виробу не має. Виріб визнано придатним для експлуатації. Проведено інструктаж споживача про існуючі небезпеки і ризики, а також про правила експлуатації. Збережіть упаковку виробу.

Номер партії (дані з етикетки)	Дата виготовлення (дані з етикетки)	Кількість пультів (вказати прописом)	Дата продажу споживачеві

Відомості про організацію, яка передала споживачеві виріб
.....
наймаювання, адреса і телефон

Підпис відповідальної особи організації

.....
підпис, МП

.....
розшифровка підпису

Підпис замовника (споживача)

.....
підпис

.....
розшифровка підпису