

Sikagard®-703 W

Sika к Вашим услугам



Упаковка



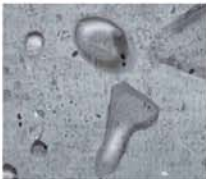
Канистры 2 литра,
5 литров

Способ применения:

- основание должно быть **сухим или матово-влажным**
- температура окружающей среды и самого продукта должна составлять от **+5°C до +30°C**
- цементные основания (бетоны, штукатурки) должны иметь возраст не менее **7 дней**
- основание должно быть чистым без мхов, плесени и микроорганизмов (применить Sikagard-715W), а также без пыли и слабосвязанных с основанием частиц



Наносить в один слой
равномерно
сверху вниз
без потёков



Несколько часов
(в зависимости от
условий)
оберегать от дождя



Свойства защиты от
воды понижаются, если
основание густо покрыто
трещинами

Расход

Камень и кирпич

1 литр = 5 – 6м²

1м² = 0,20 – 0,17 литра

Штукатурки и бетоны

1 литр = 2 – 3м²

1м² = 0,5 – 0,33 литра

Sika в мире



Sika присутствует в более чем 64 странах
и насчитывает более 8500 сотрудников

Дистрибьютор:



АТТИК

“АТТИК” ТзОВ тел.моб. +380676751917
УКРАЇНА тел.офіс +380322451701
79040, Львів www.attik.co.ua
a/c 3980 www.sikalvov.com

Невидимая защита стен и фасадов от воды и осадков



Помните о предварительном удалении плесени, мхов
и микроорганизмов при помощи:



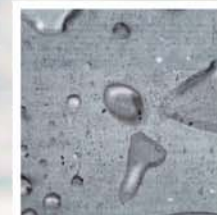
Sikagard® -715 W

Водорастворимый
готовый к применению
препарат для удаления плесени,
мхов и микроорганизмов



ООО Сика Украина
Украина, 03022, г.Киев
ул. О. Трутенко, 10, 3-й этаж
тел.: 044 492 94 19
факс: 044 492 94 18
info@sika.ua

www.sika.ua





Sikagard®-703 W



Водорастворимый, однокомпонентный, бесцветный импрегнант на основе силикона с высокой проникающей способностью. Улучшает внешний вид и долговечность покрываемых поверхностей.



Свойства:



Sikagard® -703W существенно ограничивает проникновение в основание атмосферных осадков и загрязнений.



Sikagard® -703W невидимый и не изменяет внешнего вида покрываемых поверхностей!



Sikagard® -703W повышает стойкость к грязи, пыли и саже, а также уменьшает развитие плесени, мхов и микроорганизмов.



Sikagard® -703W позволяет стене «дышать»



Преимущества:

Может применяться на новых и существующих зданиях.



Идеален также для защиты элементов малой архитектуры.



Может применяться на различные основания:

- кирпич
- клинкер
- бетон
- камень



Прост в нанесении при помощи:

- распылителя
- валика
- щётки



Всего один слой!



Может быть покрыт многими видами красок.

