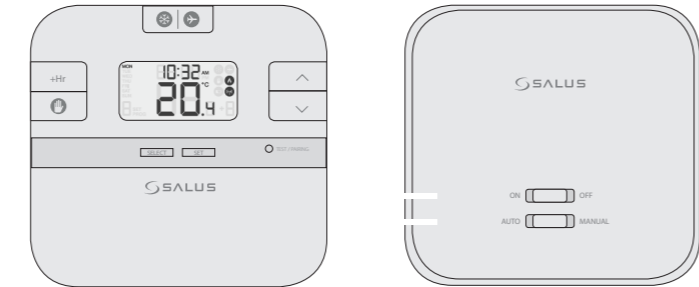




Установка

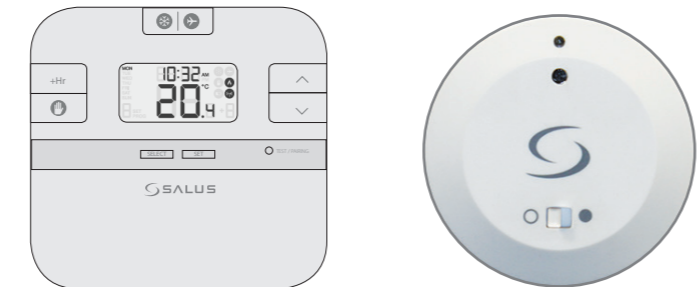
Термостат и приёмник RT510RF (RT510TX+RXRT510)



Вставьте батареи и подключите провода. После этого включите приёмник. Если Вы купили комплект RT510RF - устройства уже сопряжены друг с другом.

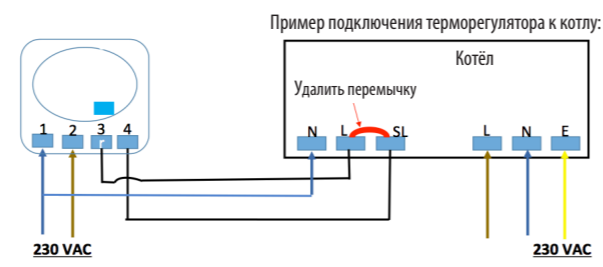
Клемма	Описание	Зажимы приёмника
NO	Нормально открытый	
COM	Общий беспотенциальный	
L	Фаза питания 230 V AC	
N	Нейтраль	

RT510BC (RT510TX+Приёмник котла, используется для определённых моделей котлов)



Вставьте батареи и подключите провода. После этого включите приёмник котла, для этого установите верхний переключатель в позиции "ON". Если Вы купили комплект RT510BC - устройства уже сопряжены друг с другом.

Клемма	Описание	Зажимы приёмника
1 (N)	Нейтраль	
2 (L)	Питание	
3 (COM)	Общий беспотенциальный	
4 (NO)	Нормально открытый	

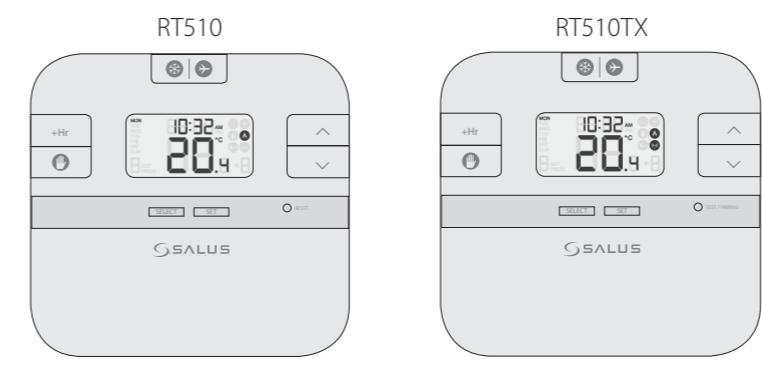


Настройки DIP-переключателей

DIP - переключатели находятся на задней крышке термостата. Первый DIP - переключатель служит изменению типа программирования - 5+2 дня или ежедневное. Второй используется для изменения гистерезиса. По умолчанию +/-0.5°C, можно её изменить на +/-0.25°C. Это заставит ваш котёл запускаться чаще.

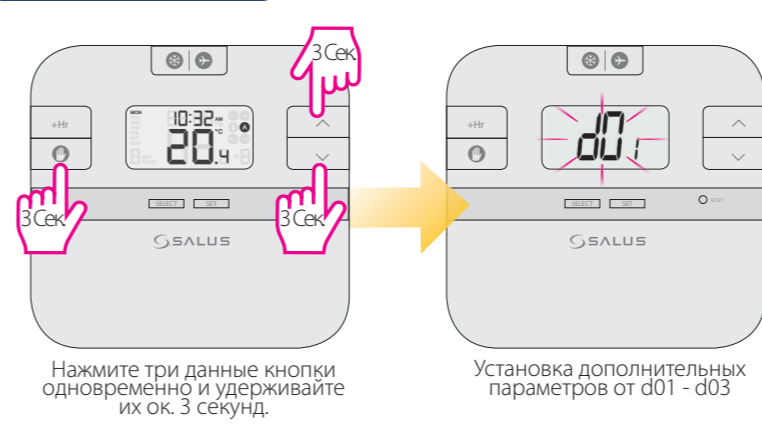
Вкл. 24H +/-0.25, 5-2 +/-0.5

RT510/RT510TX - Функции кнопок



Кнопка	Функция
	1. Нажмите один раз коротко, чтобы включить режим Защиты от замерзания 2. Нажмите и удерживайте 3 сек., чтобы включить режим Отпуск
+Hr	Нажмите один раз, чтобы вкл./выкл. функцию ручного режима (только на краткое время)
	Нажмите один раз, чтобы вкл. функцию постоянного ручного режима. В этом режиме термостат работает как суточный. Чтобы вернуть в программируемый режим, нажмите кнопку еще раз.
^	Вверх (напр. повышение температуры)
v	Вниз (напр. понижение температуры)
SELECT	Выбор часов или настроек
SET	Нажмите, чтобы подтвердить ваши настройки
	1. Нажмите один раз коротко, чтобы войти в тестовый режим для RT510RF 2. Нажмите и удерживайте 3 сек., чтобы войти/выйти в режим сравнения RT510RF 3. Нажмите один раз коротко, чтобы вернуть заводские настройки для RT510
+ ^ + v	Нажмите и удерживайте 3 сек. для входа в режим установщика
SELECT + SET	Нажмите и удерживайте 3 сек. для входа в настройки даты и времени

Режим установщика

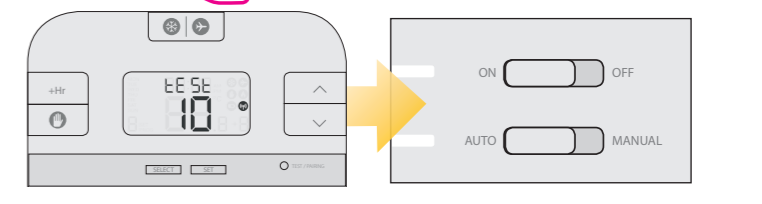
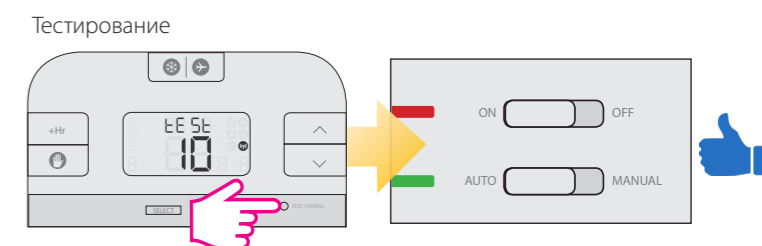
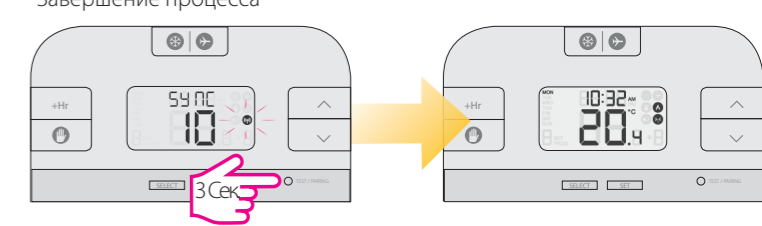
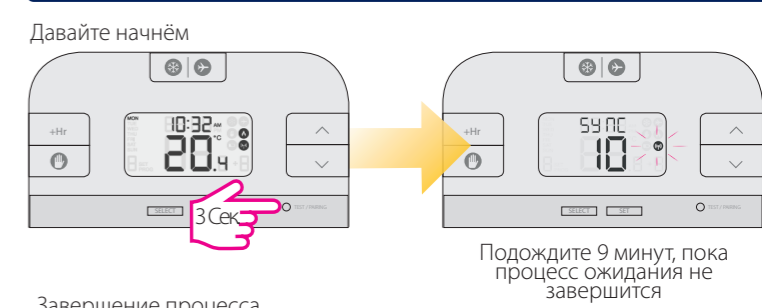


dxx	Функция	Параметры установки	Описание	По умолчанию
d01	Шаг индикации температуры	0.1 или 0.5°C	Выберите шаг индикации заданной температуры	0.5°C
d02	Корректировка темп.	+/-3.0°C	Возможность корректирования темп.	0.0°C
d03	Защита от замерзания	5.0-17.0°C	Возможность задать темп. защиты от замерзания	5.0°C

Сопряжение RT510RF с приёмником котла

В случае, если Вы купили комплект RT510RF или RT510BC - устройства уже сопряжены друг с другом.

Если Вы купили передатчик RT510TX и приёмник RXRT510 отдельно, следуйте указанной ниже инструкции. **Убедитесь, что приёмник установлен в АВТО режим.**



Если вы купили RXRT510 или RT510TX и хотите их сопрячь с другими устройствами линейки 5x5, пожалуйста, обратитесь к руководству для приёмника или к соответствующей инструкции, размещенной на сайте: www.salus-controls.com

Описание переключателей приёмника RXRT510

Позиция	Функция
ON	Приёмник включён, готовый к применению
OFF	Приёмник выключён
AUTO	Приёмник будет работать автоматически, соответственно сигналу, полученному от термостата
MANUAL	Приёмник работает в ручном режиме, при положении верхнего переключателя "ON" - постоянно включен, сигнал от терморегулятора не принимается.

Описание кнопок приёмника котла RXBC605

Позиция	Функция
SYNC	Приёмник котла будет синхронизован с термостатом
AUTO	Приёмник будет работать автоматически, соответственно сигналу, полученному от термостата
MANUAL	При выбранном положении котел включен постоянно, сигнал от терморегулятора не принимается.

Кнопка Sync

RT510 и RT510RF - Руководство

Введение
С помощью термостата RT510 вы можете включить или выключить систему отопления по мере необходимости, в соответствии с заданной вами температурой. Серия RT510 включает в себя нижеследующее оборудование:

- RT510 - проводной термостат
- RT510RF (RT510TX + RXRT510) - беспроводной термостат
- RT510TX - передатчик, используйте вместе с линейкой 5x5 (приёмники)
- RXRT510 - приёмник, используйте вместе с передатчиком
- RT510BC - беспроводное управление - передатчик + приёмник котла

Чтобы получить полную версию руководства по данному устройству в версии PDF, перейдите на сайт: www.salus-manuals.com

Продукция соответствует:
Компания SALUS Controls информирует, что данное оборудование соответствует Директивам: 2014/30/EC, 2014/35/EC, 2014/53/EC и 2011/65/EU. Полную информацию относительно Декларации соответствия найдете на нашем сайте: www.saluslegal.com.

Информация по безопасности
Используйте оборудование согласно инструкции. Терморегуляторы от SALUS можно применять для управления оборудованием только внутри помещений. Это устройство должно устанавливаться компетентным специалистом. Установка устройства должна соответствовать руководству, нормам и правилам, действующим в городе, стране или государстве, где она производится. Несоблюдение требований соответствующих руководств, стандартов и правил может привести к травмам, смерти или судебному преследованию.

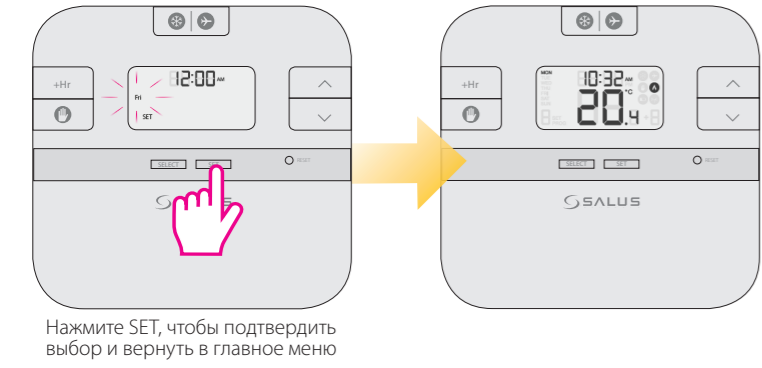
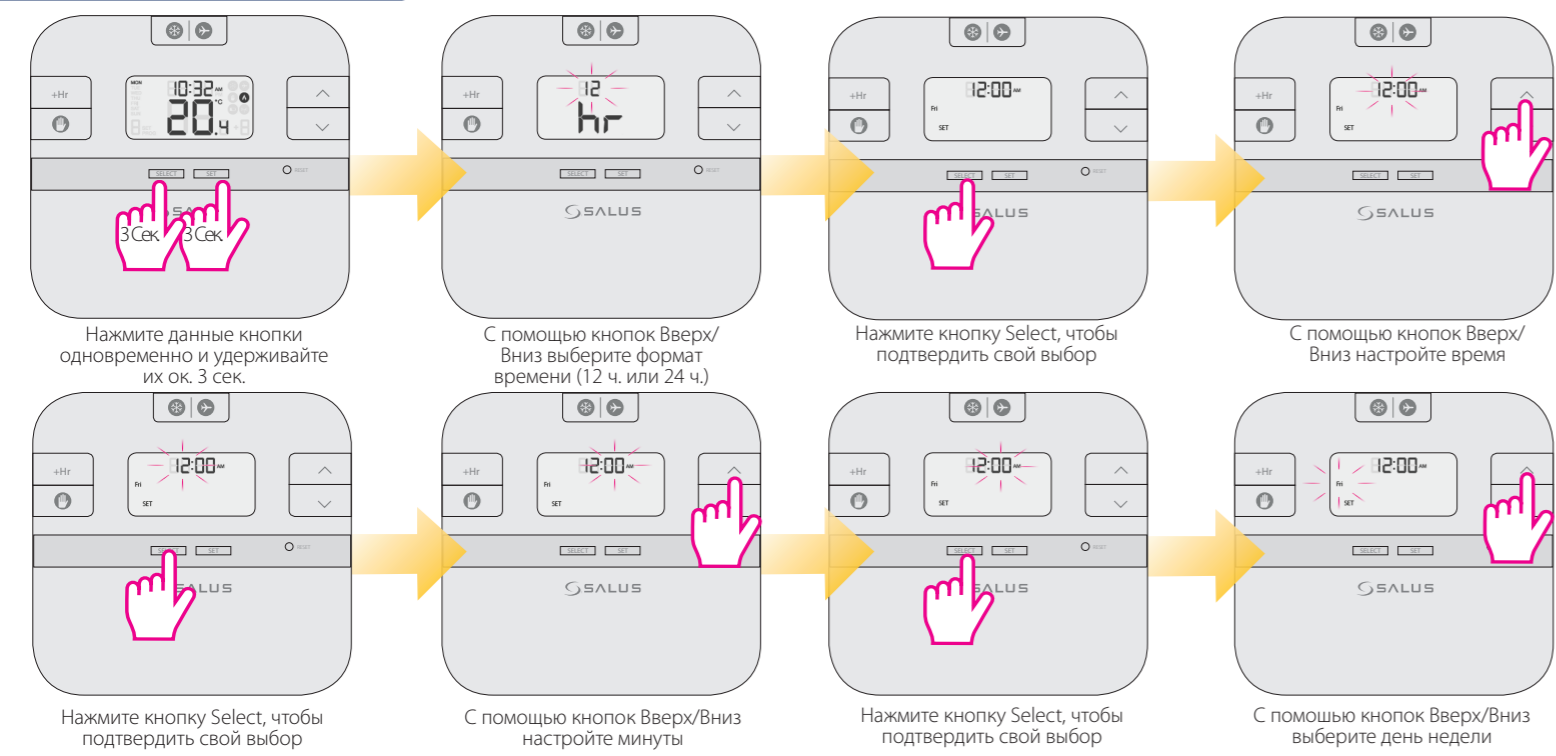
ВАЖНО: Для работы этого оборудования используется питание 230V, 50Hz! Выполняйте монтаж только при отключенном напряжении питания!

Установка



Клемма	Описание	Задняя крышка
1 (COM)	Общий беспотенциальный	
2 (NC)	Нормально закрытый	
3 (NO)	Нормально открытый	

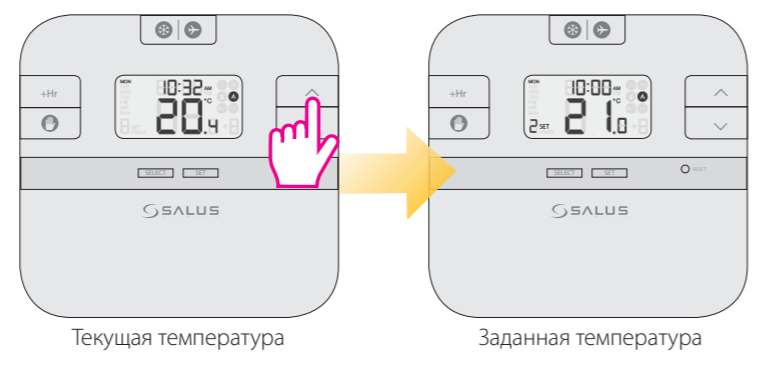
Настройка дня недели и времени



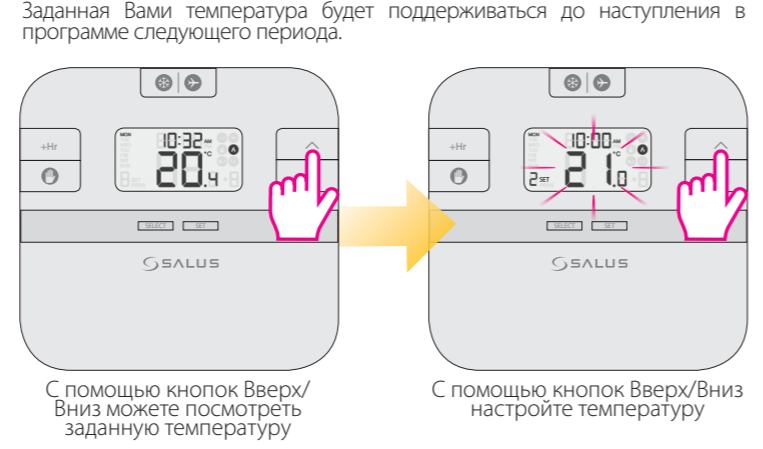
После того, как сделаете все изменения, подтвердите выбор кнопкой Set, после этого вернётесь в главное меню.

Важно: не забудьте перевести DIP - переключатель на 24 часа для того, чтобы включить ежедневное программирование. После этого, следуйте тем же инструкциям, которые указаны для программирования 5+2 дня.

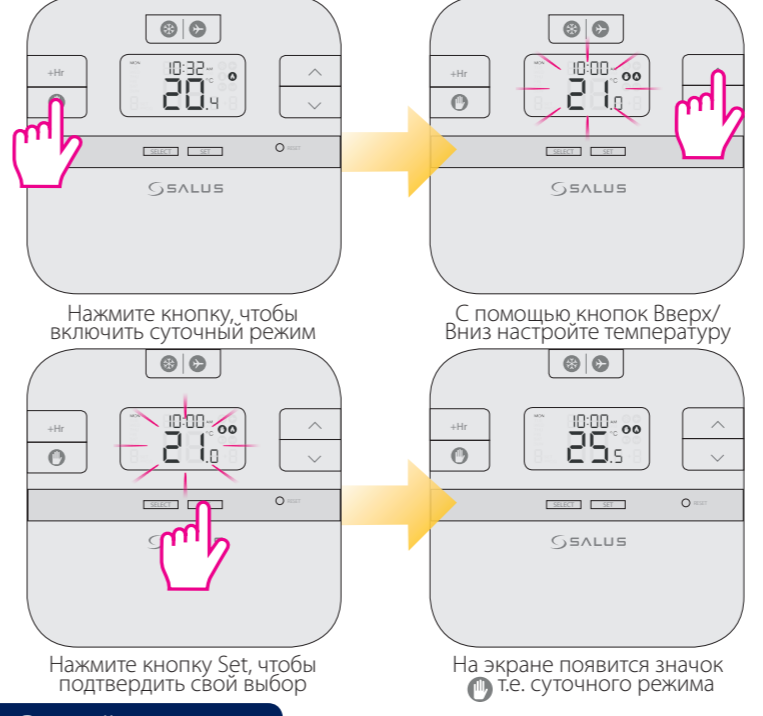
Просмотр заданной температуры



Временный ручной режим



Постоянный Ручной режим (суточный)



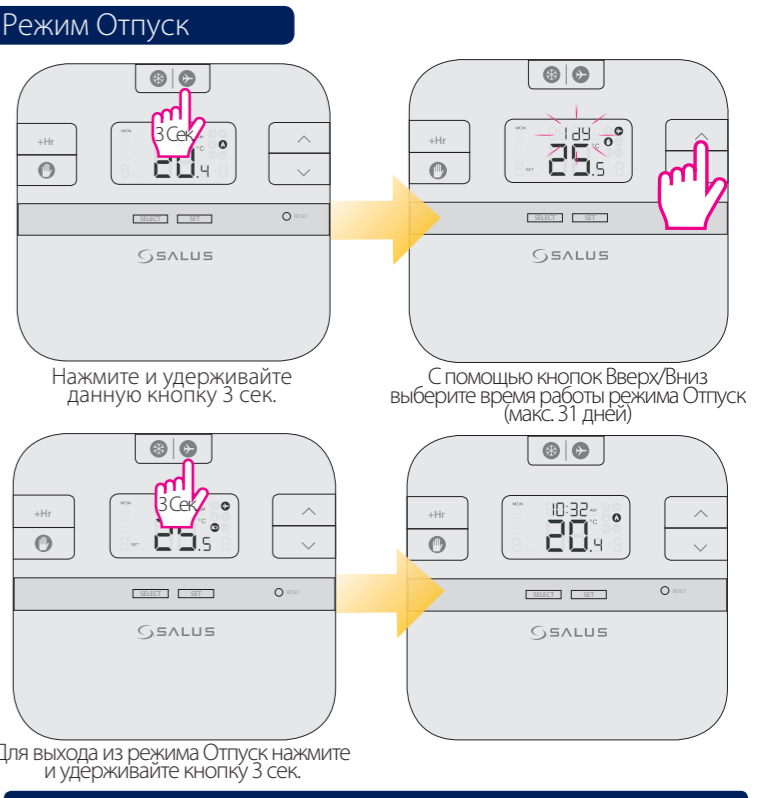
Ручной режим



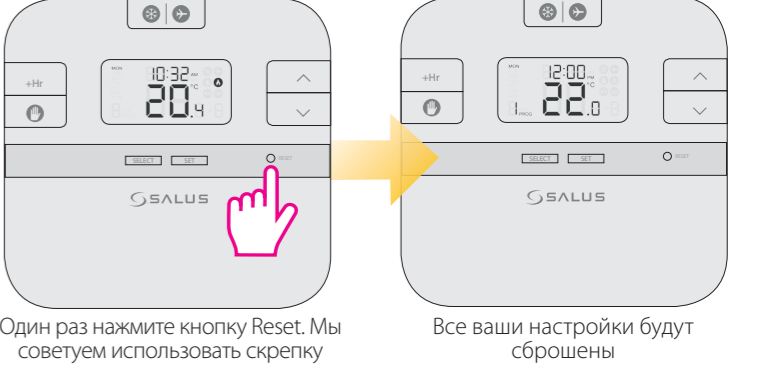
Защита от замерзания



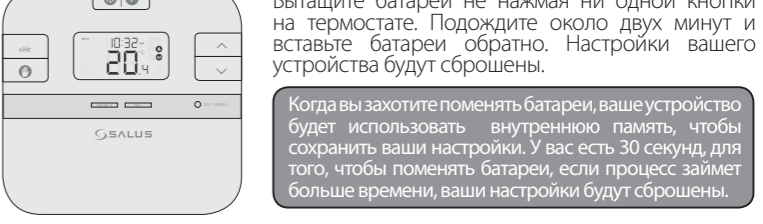
Режим Отпуск



RT510 Сброс до заводских настроек



RT510TX Сброс до заводских настроек



RT510/RT510TX - Программирование

Вы можете сделать собственные настройки программирования вашего термостата. С помощью DIP-переключателей выбираете опцию - 5+2, либо ежедневное программирование.

RT510/RT510TX	
Программирование 5+2	Программирование
<p>Рабочие дни: 6 периодов в сутки (одинаковые для пон. и пт.)</p> <p>Выходные: 6 периодов в сутки (одинаковые для суб. и вс.)</p> <p>В итоге: 12 настроек на неделю</p>	<p>24 ч.</p> <p>6 периодов в сутки (разные для каждого дня недели)</p> <p>В итоге: 42 настройки на неделю</p>

