

Residual current operated circuit breaker, 2-pole, Type AC, In: 63 A, 30 mA, Un AC: 230 V



версия	
Фирменное название продукта	SENTRON
Наименование продукта	Автоматический выключатель защиты от токов повреждения
Исполнение продукта	без задержки времени
Общие технические данные	
Число полюсов	2
Монтажный размер для встраиваемых приборов / согласно DIN 43880	1
Защита от прикосновения во избежание электрического удара	защищено от доступа пальцами и тыльной стороной руки
Устойчивость к току короткого замыкания	10 kA
Силовой выключатель / основной тип	5SV4
Механический срок службы (коммутационные циклы) / типовое	10 000
Функция переключения / с кратковременной задержкой	нет
Категория перенапряжения	III
напряжение питания	
Напряжение питания	

<ul style="list-style-type: none"> • для испытательных устройств / минимально 	195 V
Частота напряжения питания	
<ul style="list-style-type: none"> • расчетное значение 	50 Гц
класс защиты	
Степень защиты IP	IP20, при установке в распределительном шкафу, с подключенными проводами
Коммутационная способность	
коммутационная способность по току / согласно IEC 61008-1 / расчетное значение	0,8 kA
рассеивание	
Мощность потерь [Вт] / при расчетном токе / при переменном токе / при теплом эксплуатационном состоянии / на полюс	5,3 W
электричество	
Аварийный ток расцепления / расчетное значение	30 mA
Тип аварийного тока	AC
Ток / при переменном токе / расчетное значение	63 A
Температура/разность между температурами включения и выключения	25 410 A ² ·s
Рабочая частота	50 Гц
Подробнее	
Характеристики продукта / без силикона	да
Расширение продукта / встраиваемые / дополнительные устройства	да
число	
Функциональность / для экологической экспертизы / согласно IEC 60068-2-30	28
связи	
Поперечное сечение подключаемого провода / многопроводный <ul style="list-style-type: none"> • минимально • максимальное 	0,75 mm ² 35 mm ²
Поперечное сечение подключаемого провода / однопроводный <ul style="list-style-type: none"> • минимально • максимальное 	0,75 mm ² 35 mm ²
Крутящий момент затяжки / при винтовом соединении <ul style="list-style-type: none"> • минимально • максимальное 	2,5 N·m 3 N·m
Положение / сетевого кабеля	вверху или внизу

Механическая конструкция

Высота	90 mm
Ширина	36 mm
Глубина	70 mm
Монтажное положение	любой
Монтажная глубина	70 mm
Число модулей в ширину	2
Вид крепления	DIN-рейка (REG)
вес-нетто	200 g

условия окружающей среды

Температура окружающей среды

- | | |
|--|--------|
| • минимально | -25 °C |
| • максимальное | 45 °C |
| • во время хранения / минимально допустимое | -40 °C |
| • во время хранения / максимально допустимое | 75 °C |

Сертификаты

Условное обозначение

- | | |
|---------------------------|---|
| • согласно DIN EN 61346-2 | F |
| • согласно DIN EN 81346-2 | F |

General Product Approval

Declaration of Conformity



[Miscellaneous](#)



EG-Konf.

Дополнительная информация

Information- and Downloadcenter (Catalogs, Brochures,...)

<http://www.siemens.com/lowvoltage/catalogs>

Industry Mall (Online ordering system)

<https://mall.industry.siemens.com/mall/ru/ru/Catalog/product?mlfb=5SV4316-0>

Service&Support (Manuals, Certificates, Characteristics, FAQs,...)

<https://support.industry.siemens.com/cs/ww/ru/ps/5SV4316-0>

Image database (product images, 2D dimension drawings, 3D models, device circuit diagrams, ...)

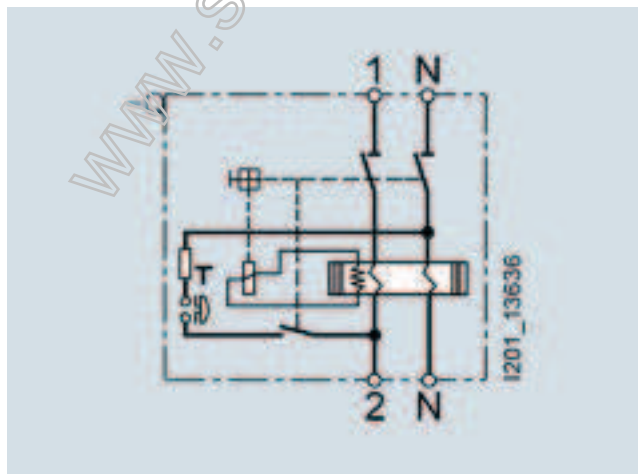
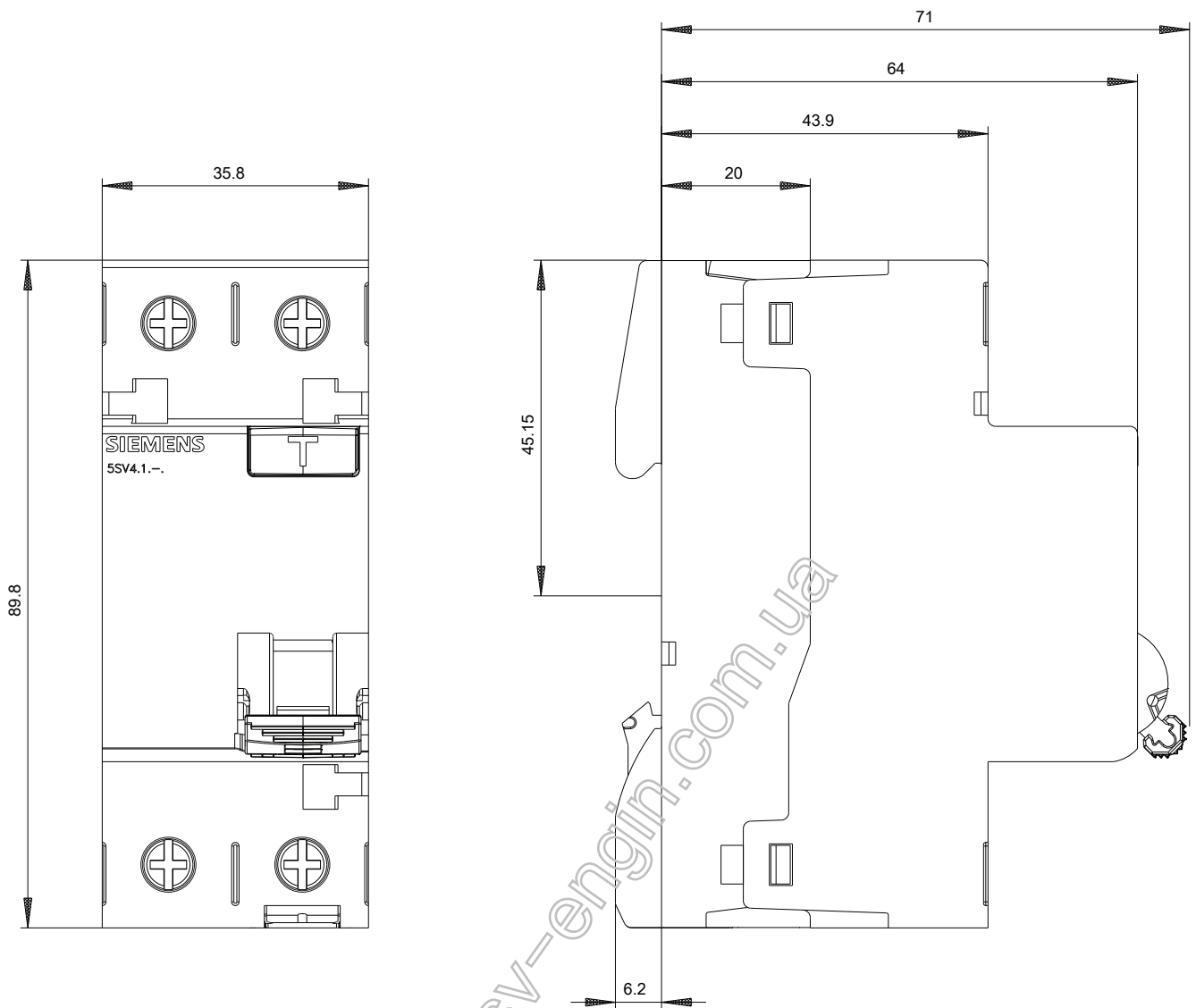
http://www.automation.siemens.com/bilddb/cax_en.aspx?mlfb=5SV4316-0

CAX-Online-Generator

<http://www.siemens.com/cax>

Tender specifications

<http://www.siemens.com/specifications>



Internal circuit diagram IEC

-CB

