

Residual current operated circuit breaker, 2-pole, Type AC, In: 25 A, 30 mA, Un AC: 230 V



www.sv-engin.com.ua

версия	
Фирменное название продукта	SENTRON
Наименование продукта	Автоматический выключатель защиты от токов повреждения
Исполнение продукта	без задержки времени
Общие технические данные	
Число полюсов	2
Монтажный размер для встраиваемых приборов / согласно DIN 43880	1
Защита от прикосновения во избежание электрического удара	защищено от доступа пальцами и тыльной стороной руки
Устойчивость к току короткого замыкания	10 kA
Силовой выключатель / основной тип	5SV4
Механический срок службы (коммутационные циклы) / типовое	10 000
Функция переключения / с кратковременной задержкой	нет
Категория перенапряжения	III
напряжение питания	
Напряжение питания	

<ul style="list-style-type: none"> <li>• для испытательных устройств / минимально</li> </ul>	195 V
Частота напряжения питания	
<ul style="list-style-type: none"> <li>• расчетное значение</li> </ul>	50 Гц
<b>класс защиты</b>	
Степень защиты IP	IP20, при установке в распределительном шкафу, с подключенными проводами
<b>Коммутационная способность</b>	
коммутационная способность по току / согласно IEC 61008-1 / расчетное значение	0,5 kA
<b>рассеивание</b>	
Мощность потерь [Вт] / при расчетном токе / при переменном токе / при теплом эксплуатационном состоянии / на полюс	1 W
<b>электричество</b>	
Аварийный ток расцепления / расчетное значение	30 mA
Тип аварийного тока	AC
Ток / при переменном токе / расчетное значение	25 A
Температура/разность между температурами включения и выключения	15 620 A <sup>2</sup> ·s
Рабочая частота	50 Гц
<b>Подробнее</b>	
Характеристики продукта / без силикона	да
Расширение продукта / встраиваемые / дополнительные устройства	да
<b>число</b>	
Функциональность / для экологической экспертизы / согласно IEC 60068-2-30	28
<b>связи</b>	
Поперечное сечение подключаемого провода / многопроводный <ul style="list-style-type: none"> <li>• минимально</li> <li>• максимальное</li> </ul>	0,75 mm <sup>2</sup> 35 mm <sup>2</sup>
Поперечное сечение подключаемого провода / однопроводный <ul style="list-style-type: none"> <li>• минимально</li> <li>• максимальное</li> </ul>	0,75 mm <sup>2</sup> 35 mm <sup>2</sup>
Крутящий момент затяжки / при винтовом соединении <ul style="list-style-type: none"> <li>• минимально</li> <li>• максимальное</li> </ul>	2,5 N·m 3 N·m
Положение / сетевого кабеля	вверху или внизу

## Механическая конструкция

Высота	90 mm
Ширина	36 mm
Глубина	70 mm
Монтажное положение	любой
Монтажная глубина	70 mm
Число модулей в ширину	2
Вид крепления	DIN-рейка (REG)
вес-нетто	201 g

## условия окружающей среды

Температура окружающей среды	
• минимально	-25 °C
• максимальное	45 °C
• во время хранения / минимально допустимое	-40 °C
• во время хранения / максимально допустимое	75 °C

## Сертификаты

Условное обозначение	
• согласно DIN EN 61346-2	F
• согласно DIN EN 81346-2	F

### General Product Approval

### Declaration of Conformity



CCC



IMQ

[Miscellaneous](#)



EG-Konf.

## Дополнительная информация

### Information- and Downloadcenter (Catalogs, Brochures,...)

<http://www.siemens.com/lowvoltage/catalogs>

### Industry Mall (Online ordering system)

<https://mall.industry.siemens.com/mall/ru/ru/Catalog/product?mlfb=5SV4312-0>

### Service&Support (Manuals, Certificates, Characteristics, FAQs,...)

<https://support.industry.siemens.com/cs/ww/ru/ps/5SV4312-0>

### Image database (product images, 2D dimension drawings, 3D models, device circuit diagrams, ...)

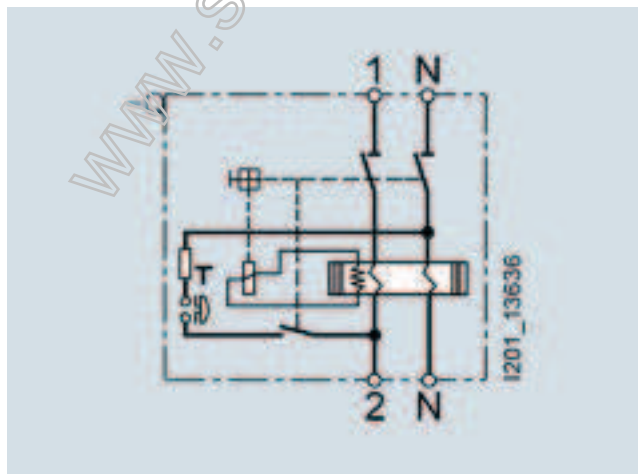
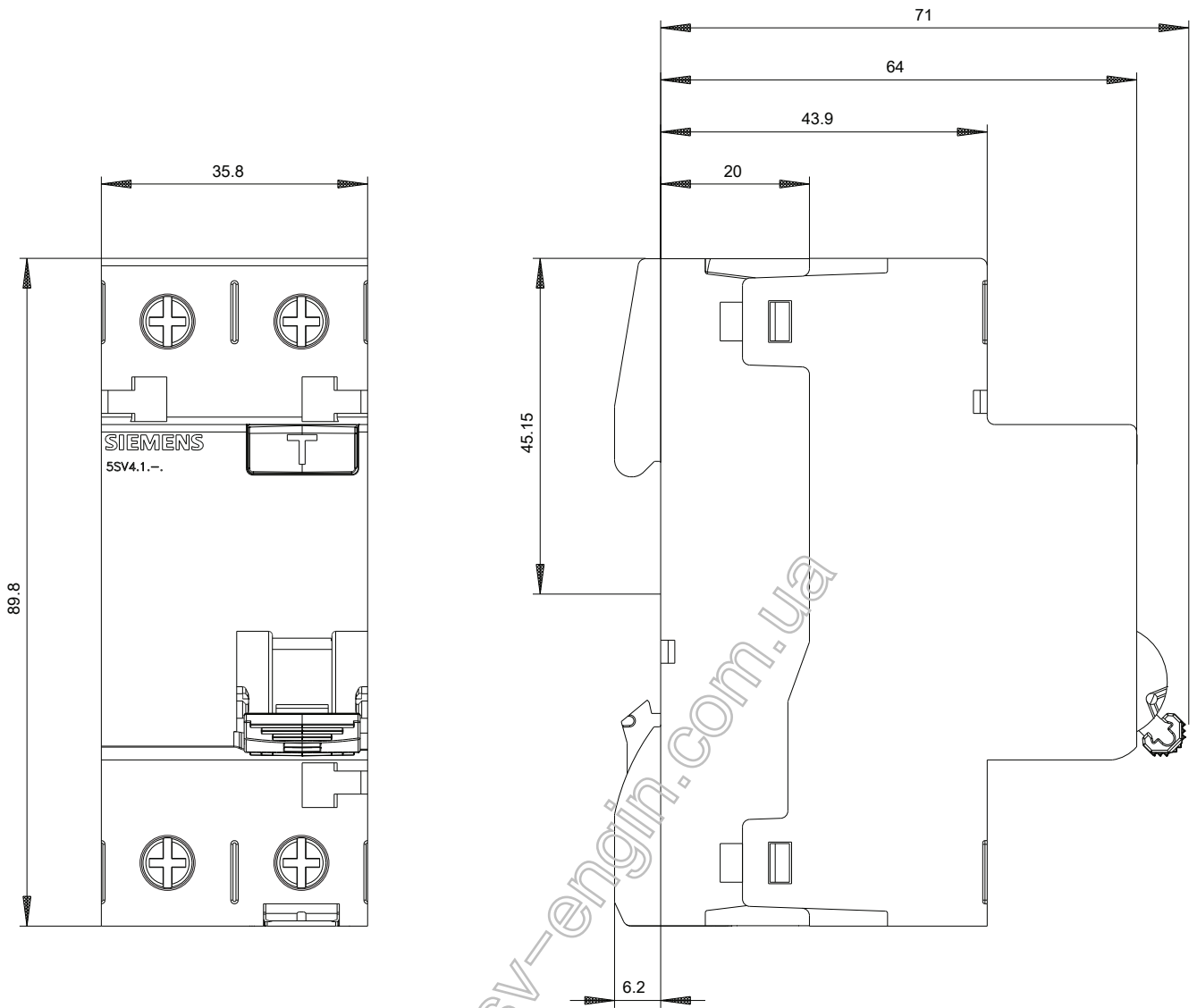
[http://www.automation.siemens.com/bilddb/cax\\_en.aspx?mlfb=5SV4312-0](http://www.automation.siemens.com/bilddb/cax_en.aspx?mlfb=5SV4312-0)

### CAX-Online-Generator

<http://www.siemens.com/cax>

### Tender specifications

<http://www.siemens.com/specifications>



Internal circuit diagram IEC

-CB

