

Модульні автоматичні вимикачі АВ2000 (CITY)



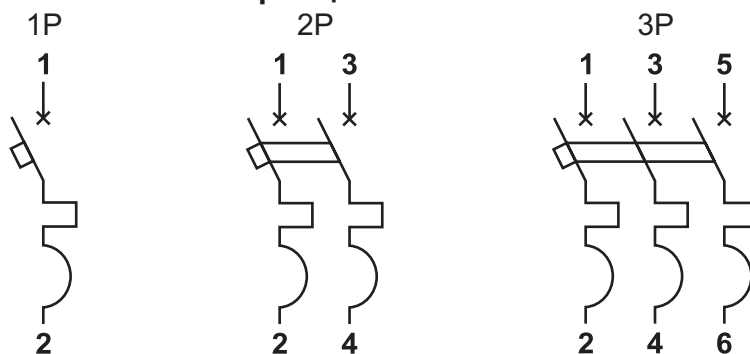
Модульні автоматичні вимикачі АВ2000 (CITY) призначені для захисту низьковольтних електричних кіл від перевантаження та струмів короткого замикання (КЗ), а також для оперативного включення та відключення електричних кіл змінного струму частотою 50/60Гц напругою 230/400В.

Рекомендовано застосовувати на об'єктах громадсько-будівництва та об'єктах адміністративно-господарського призначення.

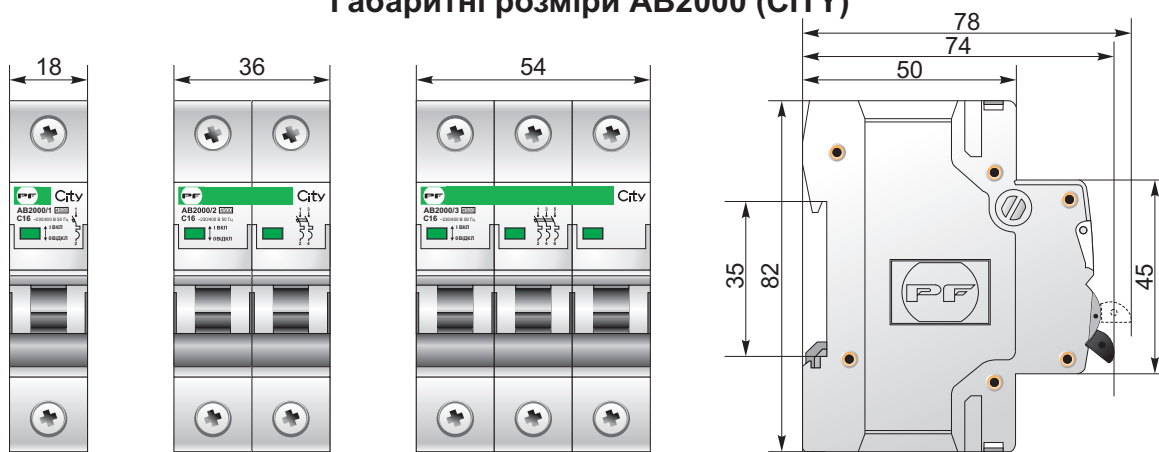
Технічні характеристики модульних автоматичних вимикачів АВ2000 (CITY)

Кількість полюсів	1, 2, 3	
Часо-струмова характеристика	C, B	
Номинальна напруга, В	~230/400	
Номинальний струм, А	6, 10, 16, 20, 25, 32, 40, 50, 63	
Номинальна частота, Гц	50/60	
Гранична комутаційна здатність, кА	4.5	
Комутаційна зносостійкість (кількість циклів вкл./відкл.)	електрична	4 000
	механічна	10 000
Перетин провідників, що під'єднуються, мм ²	до 25	
Ступінь захисту	IP20	
Діапазон робочих температур, °С	-10...+40	
Момент затиску болтів, Нм	2.5-3	
Кріплення на DIN-рейку	35x7.5	
Підключення гребінчатою шиною	так	
Робоче положення	будь-яке	

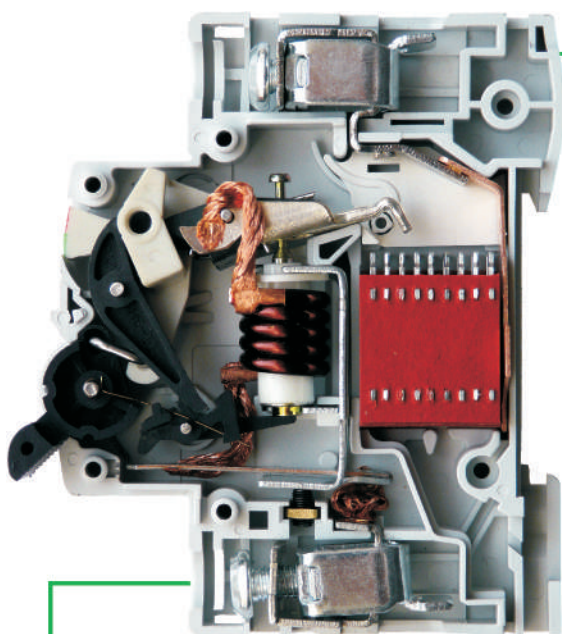
Принципова схема



Габаритні розміри АВ2000 (CITY)



Особливості конструкції вимикача АВ2000 (CITY) (4.5кА)



Камера для гасіння дуги має 9 металевих ребер, що забезпечує надійний розрив дуги.



Шість заклепок, що проходять через корпус вимикача, надають йому додаткову жорсткість конструкції.



Щитки на приєднувальних клеммах, які запобігають помилковому монтажу провідників.



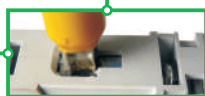
Довговічне і чітке маркування електричних кіл, що захищається прозорим віконцем на корпусі автоматичного вимикача.



Червоно-зелена індикація стану автоматичного вимикача (вкл./відкл); ергономічна та зручна ручка управління.



Передбачена можливість пломбування ручки управління автоматичного вимикача у включеному або відключеному стані.



Квадратні приєднувальні клема, що дозволяють підключати провідники з перетином до 25 мм² сумісно з штирьовими або вилковими шинами (гребінками) як зверху, так і знизу.



Корпус автоматичного вимикача виготовлений з високоміцного пластику, який не підтримує горіння.

Способи монтажу і підключення модульного обладнання

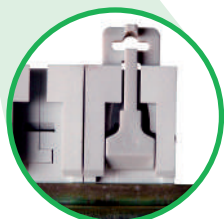


Монтаж вимикачів здійснюється на DIN-рейку 35x7.5 за допомогою спеціальних фіксаторів, розміщених в нижній частині кожного вимикача.

Двополюсні та триполюсні вимикачі мають по два фіксатора, однополюсні - один.

Таким чином, монтаж вимикачів на DIN-рейку можна здійснювати без спеціальних інструментів.

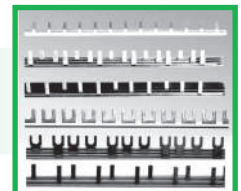
При підключенні провідників рекомендовано застосовувати кабельні наконечники.



Підключення вимикачів здійснюється за допомогою дроту, як жорсткого так і гнучкого.

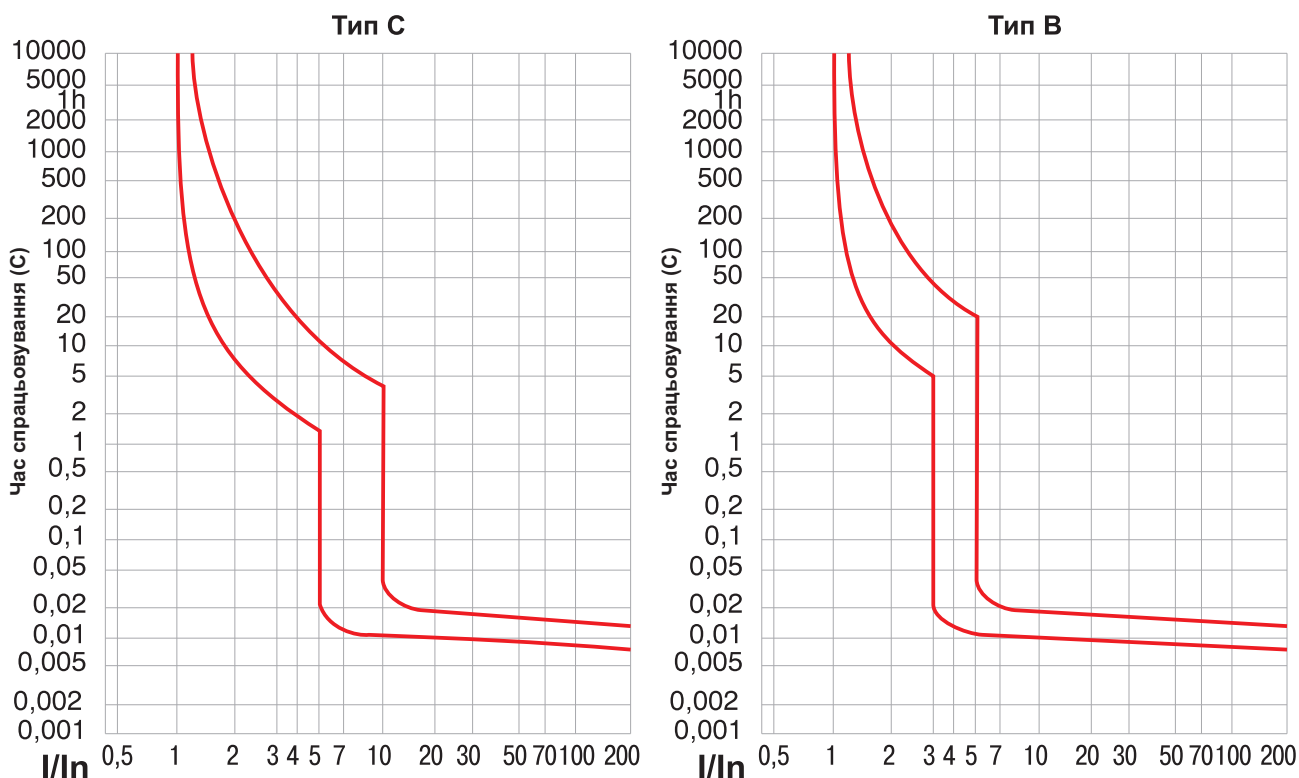
Також вимикачі можна підключати в схеми за допомогою гребінок вилкового виконання.

Вимикачі АВ2000 (CITY) розраховані на підключення гребінки як зверху, так і знизу.

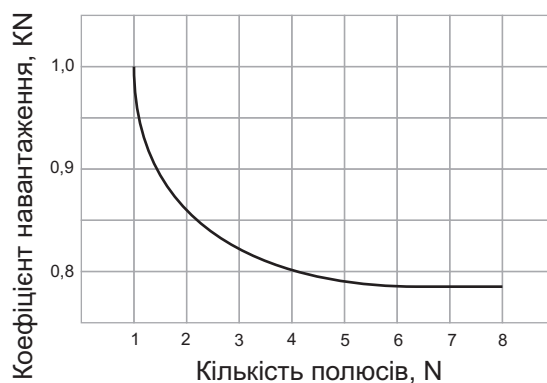




Часо-струмові характеристики для вимикачів АВ2000 (CITY)



Здатність навантаження для розміщених поряд автоматичних вимикачів



Допустимий робочий струм вимикача в залежності від температури навколишнього середовища

Температура навколишнього середовища	Робочий струм автоматичного вимикача (А) в залежності від температури								
	6А	10А	16А	20А	25А	32А	40А	50А	63А
-10°C	7.2	11.8	18.9	23.6	27.9	37.6	46.4	58	73.1
0°C	6.8	11.3	18.1	22.6	28.5	36.2	45.2	56.5	71.2
10°C	6.6	11	17.6	22	27.5	35.2	44	55	69.3
20°C	6.2	10.4	16.6	20.8	26	33.3	41.6	52	65.5
30°C	6	10	16	20	25	32	40	50	63
40°C	5.6	9.4	15.1	18.8	23.5	30.1	37.6	47	59.2
50°C	5.5	9.2	14.7	18.4	23	29.4	36.8	46	57.9
60°C	5.2	8.6	13.8	17.2	21.5	27.5	34.4	43	54.2
70°C	4.9	8.2	13.1	16.4	20.5	26.3	32.8	41	51.7

Асортимент модульних автоматичних вимикачів АВ2000 (CITY) група "С"

Зовнішній вигляд	Тип	Номинальний струм, А	Кількість полюсів	Характеристика	Упаковка	Код для замовлення
	AB2000/1-C6 230/400-УЗ	6	1	C	1/12/240	62001C
	AB2000/1-C10 230/400-УЗ	10	1	C	1/12/240	102001C
	AB2000/1-C16 230/400-УЗ	16	1	C	1/12/240	162001C
	AB2000/1-C20 230/400-УЗ	20	1	C	1/12/240	202001C
	AB2000/1-C25 230/400-УЗ	25	1	C	1/12/240	252001C
	AB2000/1-C32 230/400-УЗ	32	1	C	1/12/240	322001C
	AB2000/1-C40 230/400-УЗ	40	1	C	1/12/240	402001C
	AB2000/1-C50 230/400-УЗ	50	1	C	1/12/240	502001C
	AB2000/1-C63 230/400-УЗ	63	1	C	1/12/240	632001C

Зовнішній вигляд	Тип	Номинальний струм, А	Кількість полюсів	Характеристика	Упаковка	Код для замовлення
	AB2000/2-C6 230/400-УЗ	6	2	C	1/6/120	62002C
	AB2000/2-C10 230/400-УЗ	10	2	C	1/6/120	102002C
	AB2000/2-C16 230/400-УЗ	16	2	C	1/6/120	162002C
	AB2000/2-C20 230/400-УЗ	20	2	C	1/6/120	202002C
	AB2000/2-C25 230/400-УЗ	25	2	C	1/6/120	252002C
	AB2000/2-C32 230/400-УЗ	32	2	C	1/6/120	322002C
	AB2000/2-C40 230/400-УЗ	40	2	C	1/6/120	402002C
	AB2000/2-C50 230/400-УЗ	50	2	C	1/6/120	502002C
	AB2000/2-C63 230/400-УЗ	63	2	C	1/6/120	632002C

Зовнішній вигляд	Тип	Номинальний струм, А	Кількість полюсів	Характеристика	Упаковка	Код для замовлення
	AB2000/3-C6 230/400-УЗ	6	3	C	1/4/80	62003C
	AB2000/3-C10 230/400-УЗ	10	3	C	1/4/80	102003C
	AB2000/3-C16 230/400-УЗ	16	3	C	1/4/80	162003C
	AB2000/3-C20 230/400-УЗ	20	3	C	1/4/80	202003C
	AB2000/3-C25 230/400-УЗ	25	3	C	1/4/80	252003C
	AB2000/3-C32 230/400-УЗ	32	3	C	1/4/80	322003C
	AB2000/3-C40 230/400-УЗ	40	3	C	1/4/80	402003C
	AB2000/3-C50 230/400-УЗ	50	3	C	1/4/80	502003C
	AB2000/3-C63 230/400-УЗ	63	3	C	1/4/80	632003C

Асортимент модульних автоматичних вимикачів АВ2000 (CITY) група "В"

Зовнішній вигляд	Тип	Номинальний струм, А	Кількість полюсів	Характеристика	Упаковка	Код для замовлення
	AB2000/1-B6 230/400-УЗ	6	1	B	1/12/240	B62001C
	AB2000/1-B10 230/400-УЗ	10	1	B	1/12/240	B102001C
	AB2000/1-B16 230/400-УЗ	16	1	B	1/12/240	B162001C
	AB2000/1-B20 230/400-УЗ	20	1	B	1/12/240	B202001C
	AB2000/1-B25 230/400-УЗ	25	1	B	1/12/240	B252001C
	AB2000/1-B32 230/400-УЗ	32	1	B	1/12/240	B322001C
	AB2000/1-B40 230/400-УЗ	40	1	B	1/12/240	B402001C
	AB2000/1-B50 230/400-УЗ	50	1	B	1/12/240	B502001C
	AB2000/1-B63 230/400-УЗ	63	1	B	1/12/240	B632001C

Зовнішній вигляд	Тип	Номинальний струм, А	Кількість полюсів	Характеристика	Упаковка	Код для замовлення
	AB2000/2-B6 230/400-УЗ	6	2	B	1/6/120	B62002C
	AB2000/2-B10 230/400-УЗ	10	2	B	1/6/120	B102002C
	AB2000/2-B16 230/400-УЗ	16	2	B	1/6/120	B162002C
	AB2000/2-B20 230/400-УЗ	20	2	B	1/6/120	B202002C
	AB2000/2-B25 230/400-УЗ	25	2	B	1/6/120	B252002C
	AB2000/2-B32 230/400-УЗ	32	2	B	1/6/120	B322002C
	AB2000/2-B40 230/400-УЗ	40	2	B	1/6/120	B402002C
	AB2000/2-B50 230/400-УЗ	50	2	B	1/6/120	B502002C
	AB2000/2-B63 230/400-УЗ	63	2	B	1/6/120	B632002C

Зовнішній вигляд	Тип	Номинальний струм, А	Кількість полюсів	Характеристика	Упаковка	Код для замовлення
	AB2000/3-B6 230/400-УЗ	6	3	B	1/4/80	B2003C
	AB2000/3-B10 230/400-УЗ	10	3	B	1/4/80	B102003C
	AB2000/3-B16 230/400-УЗ	16	3	B	1/4/80	B162003C
	AB2000/3-B20 230/400-УЗ	20	3	B	1/4/80	B202003C
	AB2000/3-B25 230/400-УЗ	25	3	B	1/4/80	B252003C
	AB2000/3-B32 230/400-УЗ	32	3	B	1/4/80	B322003C
	AB2000/3-B40 230/400-УЗ	40	3	B	1/4/80	B402003C
	AB2000/3-B50 230/400-УЗ	50	3	B	1/4/80	B502003C
	AB2000/3-B63 230/400-УЗ	63	3	B	1/4/80	B632003C