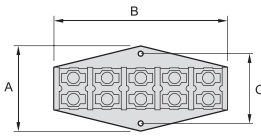


▶ ZPT4-2.5

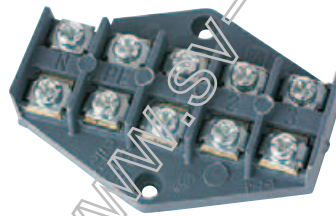
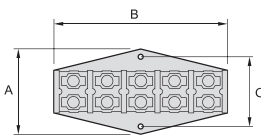


▶ ZPT4-4.0



Nr kat.   kolor	4x2.5 <sup>□</sup>	4x4 <sup>□</sup>
Czarny ●	83 001 007 ●	83 003 007 ●
Norma	PN-EN 60998-1	PN-EN 60998-1
Przekrój - ilość przewodów	16x1 mm <sup>2</sup> , 12x1.5 mm <sup>2</sup> , 8x2.5 mm <sup>2</sup> w 4 torach	16x2.5 mm <sup>2</sup> , 12x4 mm <sup>2</sup> , 8x6 mm <sup>2</sup> w 4 torach
Dane prądowe		
Napięcie znamionowe	450 V	400 V
Prąd znamionowy	10 A	24 A
Wymiary zewnętrzne		
Szerokość (A)	46 mm	46 mm
Długość (B)	50 mm	46 mm
Rozstaw otw. mocujących (C)	39 mm	39 mm
Wysokość (D)	12 mm	15 mm
Masa	21.5 g	33.5 g
Opakowanie zbiorcze	100 szt.	50 szt.

▶ ZPT5-2.5



▶ ZPT5-4.0



Nr kat.   kolor	5x2.5 <sup>□</sup>	5x4 <sup>□</sup>
Czarny ●	83 002 007 ●	83 004 007 ●
Norma	PN-EN 60998-1	PN-EN 60998-1
Przekrój - ilość przewodów	20x1 mm <sup>2</sup> , 15x1.5 mm <sup>2</sup> , 10x2.5 mm <sup>2</sup> w 5 torach	20x2.5 mm <sup>2</sup> , 15x4 mm <sup>2</sup> , 10x6 mm <sup>2</sup> w 5 torach
Dane prądowe		
Napięcie znamionowe	450 V	400 V
Prąd znamionowy	10 A	24 A
Wymiary zewnętrzne		
Szerokość (A)	48 mm	48 mm
Długość (B)	64 mm	58 mm
Rozstaw otw. mocujących (C)	39 mm	39 mm
Wysokość (D)	12 mm	15 mm
Masa	26.1 g	40 g
Opakowanie zbiorcze	50 szt.	50 szt.

## ▶ ZPT4-10.0

**4x10<sup>□</sup>****83 005 007 ●**

PN-EN 60998-1

16x6 mm<sup>2</sup>, 12x16 mm<sup>2</sup>, 8x25 mm<sup>2</sup>  
w 4 torach400 V  
40 A56 mm  
67 mm  
44 mm  
22 mm

61 g

25 szt.

## ▶ ZPT4-16.0

**4x16<sup>□</sup>****83 007 007 ●**

PN-EN 60998-1

16x10 mm<sup>2</sup>, 12x16 mm<sup>2</sup>, 8x25 mm<sup>2</sup>  
w 4 torach400 V  
55 A76 mm  
110 mm  
63 mm  
25 mm

132.25 g

10 szt.

## ▶ ZPT4-35.0

**4x35<sup>□</sup>****83 009 007 ●**

PN-EN 60998-1

12x16 mm<sup>2</sup>, 8x25 mm<sup>2</sup>, 8x35 mm<sup>2</sup>, 8x50 mm<sup>2</sup>  
w 4 torach400 V  
85 A64 mm  
114 mm  
55 mm  
29 mm

248.5 g

50 szt.

Uwaga: Możliwość montażu przewodów  
w układzie przelotowym.

## ▶ ZPT5-10.0

**5x10<sup>□</sup>****83 006 007 ●**

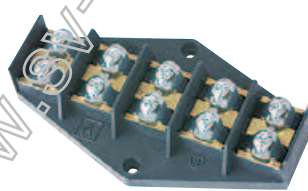
PN-EN 60998-1

20x6 mm<sup>2</sup>, 15x10 mm<sup>2</sup>, 10x16 mm<sup>2</sup>  
w 5 torach400 V  
40 A57 mm  
80 mm  
44 mm  
22 mm

69.55 g

25 szt.

## ▶ ZPT5-16.0

**5x16<sup>□</sup>****83 008 007 ●**

PN-EN 60998-1

20x10 mm<sup>2</sup>, 15x16 mm<sup>2</sup>, 10x25 mm<sup>2</sup>  
w 5 torach400 V  
55 A78 mm  
134 mm  
63 mm  
25 mm

128.45 g

10 szt.

## ▶ ZPT5-35.0

**5x35<sup>□</sup>****83 010 007 ●**

PN-EN 60998-1

15x16 mm<sup>2</sup>, 10x25 mm<sup>2</sup>, 10x35 mm<sup>2</sup>, 10x50 mm<sup>2</sup>  
w 5 torach400 V  
85 A64 mm  
140 mm  
80 mm  
29 mm

287.1 g

40 szt.

Uwaga: Możliwość montażu przewodów  
w układzie przelotowym.