

Висока енергоефективність завдяки трифазному тяговому двигуну, що не потребує технічного обслуговування

Зручне управління завдяки електричному керму управління та jetPILOT

Безпечне виконання поворотів завдяки системі curveCONTROL

Індивідуальні опції для організації оптимального робочого місця



## EZS 350

### Електричний тягач (5.000 кг)

Міцність, універсальність та економічна ефективність — такі переваги забезпечує наш електричний тягач EZS 350. Буксирні тягачі з тяговою потужністю до 5т пристосовані до будь-яких умов роботи.

Наш тягач EZS 350 забезпечує оператору, крім найвищого комфорту руху й безпеки, ще більшу потужність при меншому споживанні енергії:

- Оптимізовані ходові характеристики, навіть у важких ситуаціях.
- Допоміжна система curveCONTROL, що враховує кут повороту, призначена для безпечного руху на поворотах.
- Легкий доступ до тягово-зчпного пристрою: з місця оператора зчпний пристрій добре оглядається та легко досяжний. Є можливість вибрати різні зчпні пристрої.
- Просторе і зручне місце для оператора: низько розташована платформа для оператора дозволяє заходити до кабіни без зусиль.
- Автоматичне паркувальне гальмо з захистом від скочування: коли транспортний засіб не рухається, тягач і причіп автоматично блокуються.
- Потужний та економічний трифазний двигун забезпечує швидке прискорення та високу кінцеву швидкість.

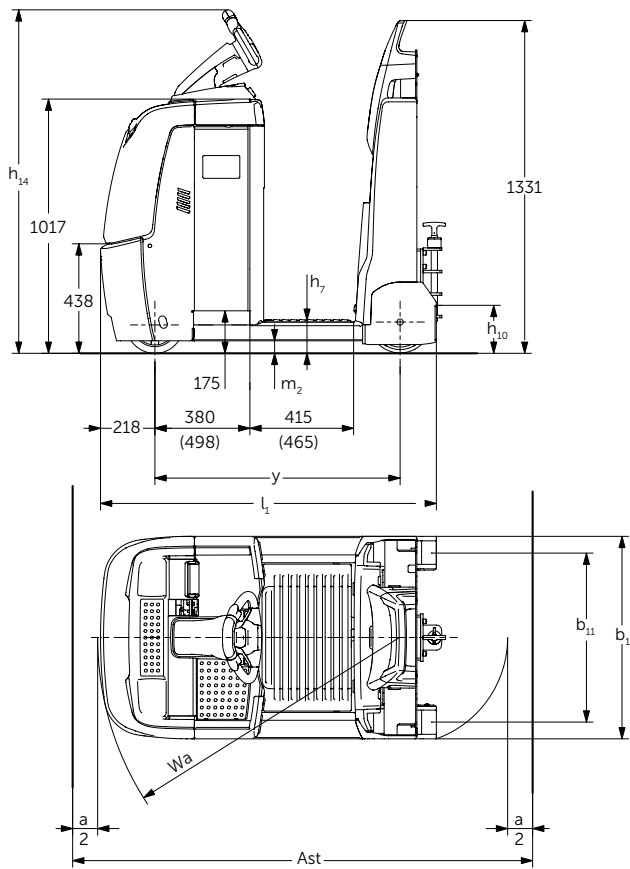
- Рекуперативне гальмування: енергія гальмування повертається в акумулятор, що подовжує час роботи акумулятора.
- Опціональне світлодіодне освітлення не забруднює довкілля й нечутливе до вібрацій.
- Швидка заміна акумулятора: акумулятор можна підняти вгору краном або витягти збоку (опція).
- Комфортне обладнання надає змогу адаптації до всіх вимог застосування відповідно до потреби.

Багатофункціональне кермо jetPILOT має наступні переваги:

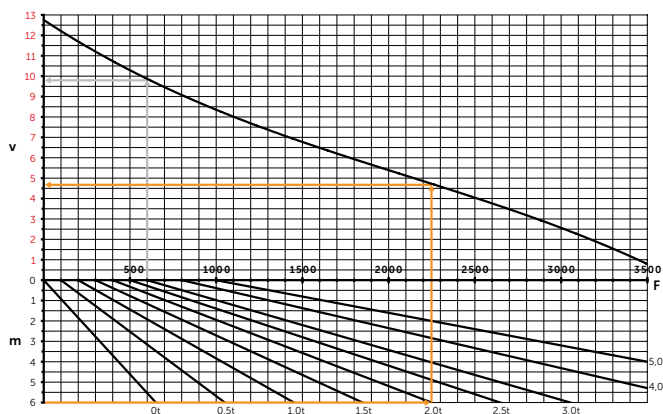
- інтуїтивно зрозуміле й зручне керування, як у легковому автомобілі, а також надійне утримання;
- розвантаження шиї та хребта при поворотах;
- керування однією рукою, а також автоматичний поворот керма у вихідне положення для прямолінійного руху;
- налаштування відповідно до зросту оператора.

Добре опрацьована ергономічність і техніка в формі нашого EZS 350 забезпечують нешкідливу для здоров'я та безпечну експлуатацію з великою економією коштів й енергоефективністю.

# EZS 350



## Тягова потужність



$v$  = швидкість [км/год],  $m$  = підйом [%],  $F$  = тягове зусилля [Н]

### Приклади:

1. EZS 350 рухається на рівній поверхні з вантажем 3 т. Для цього тягове зусилля становить 600 Н, що дає змогу розвивати швидкість близько 9,9 км/год.
2. EZS 350, транспортуючи вантаж вагою 2 т, здатний долати підйом із кутом нахилу 6%. Для цього тягове зусилля EZS становить 2230 Н, що дає йому змогу розвивати швидкість близько 4,8 км/год.

### Примітка:

EZS 350 не може працювати тривалий час із тяговим зусиллям понад 1000 Н.

**На підйомах/спусках з кутом нахилу понад 4% рекомендується використання причепів з гальмами.**

## Технічні характеристики згідно з VDI 2198

Основні характеристики	1.1	Виробник (скорочена назва)		Jungheinrich				
	1.2	Позначення виробника		<b>EZS 350</b>				
	1.3	Привід		Електричний				
	1.4	Ручне управління, повідкове, стоячи, сидячи, комплектувальник		Стоячи				
	1.5	Вантажопідйомність/номінальне навантаження	Q t	5				
	1.7	Номінальне тягове зусилля	F H	1.000				
	1.9	Відстань між осями коліс (колісна база)	y мм	980	1.030	1.098	1.148	
	Вага	2.1.1	Загальна маса вкл. акумулятор (див. рядок 6,5)	кг	996	1.006	1.091	1.101
		2.3	Навантаження на передню/задню вісь, без вантажу	кг	505 / 491	510 / 496	565 / 526	570 / 531
Колеса/ходові частини	3.1	Шини		Vu/Su				
	3.2	Розмір шин, спереду	мм	ø230 x 77				
	3.3	Розмір шин, ззаду	мм	ø250 x 80				
	3.5	Кількість передніх/задніх коліс (=ведучі)		1x/2				
	3.7	Ширина колії, задні колеса	b <sub>11</sub> мм	680				
Основні параметри	4.8.1	Висота платформи у піднятому стані	h <sub>7</sub> мм	125				
	4.9	Висота руків'я у робочому положенні мін./макс.	h <sub>14</sub> мм	1.374 <sup>1)</sup>				
	4.12	Висота зчпного пристрою	h <sub>10</sub> мм	158 <sup>4)</sup>				
	4.19	Загальна довжина	l <sub>1</sub> мм	1.350 <sup>3)</sup>	1.400 <sup>3)</sup>	1.468 <sup>5)</sup>	1.518 <sup>3)</sup>	
	4.21	Загальна ширина	b <sub>1</sub> /b <sub>2</sub> мм	810				
	4.32	Просвіт над підлогою посередині між осями	m <sub>2</sub> мм	50				
	4.35	Радіус розвороту	W <sub>a</sub> мм	1.220	1.270	1.338	1.388	
Функціональні характеристики	5.1	Швидкість руху з вантажем/без вантажу	км/год	8 / 12,5 <sup>2)</sup>				
	5.5	Тягове зусилля з вантажем/без вантажу	H	1.000 <sup>3)</sup>				
	5.6	Макс. тягове зусилля з вантажем/без вантажу	H	3.700				
	5.10	Робоча гальмівна система		Генераторний				
	Електричне обладнання	6.1	Тяговий двигун, потужність S2 60 хв.	кВт	2,8			
6.3		Акумулятор відповідно до DIN 43531/35/36 A, B, C, ні		ні				
6.4		Напруга акумулятора/номінальна ємність K5	год В/А-	24 / 465	24 / 465	24 / 620	24 / 620	
6.5		Вага акумулятора	кг	370	370	460	460	
Інше		8.1	Тип управління приводом		Пристрій змінного струму speedCONTROL			
	8.4	Рівень шуму відповідно до EN 12053, на рівні голови оператора	дБ (А)	66				

1) Висота jetPILOT

2) Див. діаграму

3) Загальна довжина без зчпного пристрою, оскільки можуть поставлятися різні системи зчеплення.

4) Можна замовити варіант з іншою висотою зчеплення

5) Номінальне тягове зусилля

У цьому технічному паспорті, відповідно до директиви VDI 2198, наведено технічні характеристики пристрою у базовому виконанні. У разі використання інших шин, підйомних мач, додаткового оснащення тощо значення можуть відрізнятися.

# Скористайтесь перевагами



Кермо jetPILOT — ексклюзив від Jungheinrich



Спинка з відкидним сидінням



Простий вхід та вихід в кабінку



Оснащення різними зчіпними пристроями (опція)

## Високопродуктивна й ефективна концепція приводу

- Високі показники прискорення та кінцевої швидкості.
- Високий ККД та відмінне керування енергоспоживанням.
- Безпечна швидкість на поворотах завдяки функції curveCONTROL.
- Генераторне гальмування з рекуперативною енергією.

## Комфортний і безпечний рух

- Надійне тягове зусилля в будь-який час завдяки збалансованому шасі.
- Пропонуються різні види спинок.
- Додаткова амортизація платформи для оператора (опція).
- Програмована кнопка уповільненого ходу для руху з обмеженою швидкістю.
- Індивідуальна адаптація до будь-яких умов експлуатації з використанням трьох альтернативних програм руху.

## Надійна конструкція для найважчих умов експлуатації

- Протиударний сталевий кожух приводу.
- Надзвичайно високий захисний фартух рами з високоякісної сталі на передній кришці.
- Надійні світлодіодні ліхтарі (опція).

## Тривалий час експлуатації

Енергозберігаючий двигун трифазного струму та акумулятор великої ємності забезпечують тривалу експлуатацію:

- Доступні акумулятори різної ємності від 375 до 620 А-год.
- Можливість заміни акумулятора збоку для експлуатації в кілька змін (опція).

## Центральна панель керування оснащена елементами індикації та налаштування, що надають можливість отримати повний огляд

- Активіація машини за допомогою програмованої кнопки, PIN-коду чи картки (опція) за технологією EasyAccess.
- На 2-дюймовому дисплеї відображається стан заряду акумулятора, кількість відпрацьованих годин, швидкість руху та коди помилок. На ньому можна також вибрати одну з трьох програм руху за допомогою програмованої кнопки (опція).

## Покращена видимість

- Вбудовані денні ходові вогні DayLED для покращення видимості в приміщеннях із поганим освітленням (опція).
- Floor-Spot: за допомогою проєкції на підлогу червоної крапки на відстань приблизно 3м перед машиною, значно зменшується ризик зіткнень на ділянках із поганою видимістю (опція).

## Літій-іонні акумулятори

- Високий рівень готовності завдяки малій тривалості заряджання: вже через 30 хвилин проміжного заряджання акумулятор буде заряджений на 50%, а через 80 хвилин — повністю.
- Заміна акумулятора не потрібна.
- Стабільна напруга завжди забезпечує повну потужність.
- Заощадження коштів завдяки більшому строку експлуатації та відсутності потреби в технічному обслуговуванні на відміну від свинцево-кислотних акумуляторів.
- Не потрібні приміщення для заряджання чи вентиляція, оскільки під час заряджання не виділяється газ.

## Інше додаткове оснащення

Широкий вибір аксесуарів дозволяє адаптувати машину відповідно до індивідуальних потреб:

- Різні зчіпні пристрої.
- Можливість здійснення руху назад для зручного зчеплення та розчеплення ззаду.
- Гідрравлічні або електричні з'єднання для причепів Jungheinrich GTE й GTP.
- Міцний універсальний додатковий кронштейн, призначений, наприклад, для компонентів радіозв'язку.
- Додаткові опції для вибору конфігурації тягача, що відповідає індивідуальним потребам.

## ТОВ "Юнгхайнріх Ліфт Трак"

вул. Качалова, 5-Г  
03126, Київ, Україна  
тел. 044 583 1 583  
факс 044 583 1 584

info@jungheinrich.ua  
www.jungheinrich.ua

Заводи, центри збуту і сервіс Jungheinrich у Європі  
ISO 9001/ ISO 14001

ISO 9001  
ISO 14001

Підлогові підйомно-транспортні засоби Jungheinrich відповідають європейським вимогам безпеки.



**JUNGHEINRICH**  
Machines. Ideas. Solutions.