

Максимальна продуктивність комплектування при мінімальному споживанні енергії

Найпотужніший двигун забезпечує найвищий вантажообіг

Інтуїтивно зрозуміле управління завдяки багатофункціональному керму управління JetPilot

Індивідуальні опції для організації оптимального робочого місця

Ергономічне комплектування за допомогою ножичного підйомника на два піддони



## ECE 320

### Горизонтальний комплектувальник з ножичним підйомником (2.000 кг)

В комісіонері Jungheinrich ECE 320 поєднуються найвища продуктивність комплектування, оптимальна енергоефективність і першокласний комфорт пересування. Підґрунтям для цього є поєднання високих технічних характеристик із численними ергономічними перевагами.

Різноманітні пакети оснащення, а також допоміжна система Curve Control, що реагує на завантаження і кут повороту, дозволяють відчути всі переваги ECE 320: динамічне прискорення, безпечний рух на поворотах, високу кінцеву швидкість і в той же час — оптимальне споживання енергії.

До цього можна додати переваги ідеального робочого місця для зручного комплектування: центральне місце водія не лише забезпечує оптимальний круговий огляд, але й дозволяє легко діставати до всіх елементів керування та приладів.

Багатофункціональне кермо JetPilot характеризується на-

ступними особливостями:

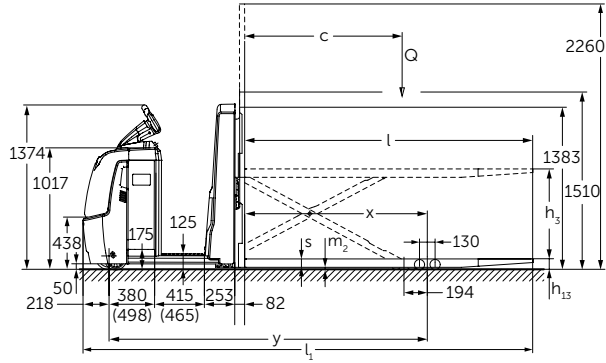
- Інтуїтивно зрозуміле й зручне керування, як у легковому автомобілі, а також надійне утримання.
- Розвантаження шиї та хребта оператора на поворотах.
- Керування однією рукою, а також автоматичне повернення керма у вихідне положення для прямолінійного руху.
- Налаштування відповідно до індивідуальних розмірів тіла оператора.

Вбудовані в стандартні моделі комфортне обладнання і великий каталог опцій уможливають адаптацію до всіх вимог застосування відповідно до потреби.

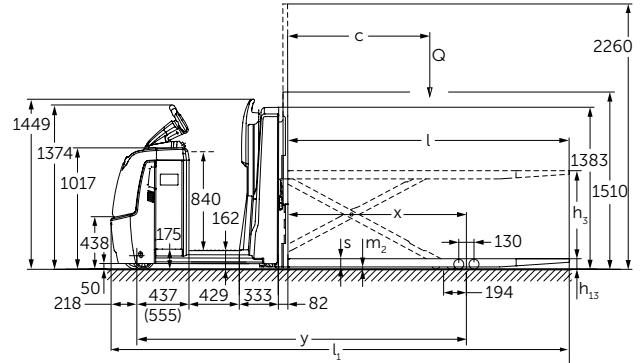
Ножичний підйомний механізм ECE 320 дозволяє підіймати вантажі до 2000 кг максимум на 2 піддонах на ергономічну висоту до 750 мм, тому оператор може зручно комплектувати товар на «правильній» висоті.

# ECE 320

ECE 320



ECE 320 HP



Розміри, що залежать від довжини вил								
Відстань між зовнішніми сторонами вил $b_5$	Fork length $l$	Fork overhang	Загальна довжина $l_1$ <small>1) 2) 3)</small>	Відстань між осями коліс (колісна база) $y$ <small>1) 2) 3)</small>	Радіус розвороту $W_a$ <small>1) 2) 3)</small>	Відстань до вантажу $x$	Ширина робочого проходу $A_{st}$ <small>1) 2) 3) 4)</small>	Форма зубців вил
(мм)	(мм)	(мм)	(мм)	мм	мм	мм	мм	
540	2400	878	3747	2652	2869	1522	3947	Круглі
570	2400	878	3747	2652	2869	1522	3947	Гострі
570	2850	1025	4197	2955	3172	1825	4397	Круглі

<sup>1)</sup> У випадку акумуляторного відсіку XL = значення + 118 мм

<sup>2)</sup> У варіанті з подовженим майданчиком оператора = значення + 50 мм

<sup>3)</sup> З платформою оператора що підіймається (HP/HP-LJ) = значення + 150 мм

<sup>4)</sup> Значення  $A_{st}$  для GL2400 з 2 піддонами (2x) 1200x800 мм; усі інші значення без вантажу, що виступає (довжина вил = довжина вантажу)

## Технічні характеристики згідно з VDI 2198

Основні характеристики	1.1	Виробник (скорочена назва)		Jungheinrich	
	1.2	Позначення виробника		ECE 320 <sup>2)</sup>	ECE 320 HP <sup>2)</sup>
	1.3	Привод		Електричний	
	1.4	Ручне управління, повідкове, стоячи, сидючи, комплектувальник		Комплектувальник замовлень	
	1.5	Вантажопідйомність/номінальне навантаження	Q t	2	
	1.6	Відстань до центру ваги	c мм	1.200	
	1.8	Відстань до вантажу	x мм	1.522	
	1.9	Відстань між осями коліс (колісна база)	y мм	2.652 <sup>3)5)</sup>	2.803 <sup>3)5)</sup>
	Вага	2.1.1	Загальна маса вкл. акумулятор (див. рядок 6.5)	кг	1.300
2.2		Навантаження на передню/задню вісь, з вантажем	кг	1.120 / 2.180	1.240 / 2.250
2.3		Навантаження на передню/задню вісь, без вантажу	кг	900 / 400	1.020 / 470
Колеса/ходові частини	3.1	Шини		Вулколан	
	3.2	Розмір шин, спереду	мм	Ø 230 x 78	
	3.3	Розмір шин, ззаду	мм	Ø 85 x 85	
	3.4	Додаткові колеса (розміри)	мм	Ø 180 x 65	
	3.5	Кількість передніх/задніх коліс (=ведучі)		1+1x/4	
	3.6	Ширина колії, передні колеса	b <sub>10</sub> мм	481	
	3.7	Ширина колії, задні колеса	b <sub>11</sub> мм	345 / 375	
Основні параметри	4.4	Висота підйому	h <sub>3</sub> мм	750	
	4.9	Висота руків'я у робочому положенні мін./макс.	h <sub>14</sub> мм	1.374 / 1.418	
	4.15	Висота опущених вил	h <sub>13</sub> мм	90	
	4.19	Загальна довжина	l <sub>1</sub> мм	3.747 <sup>3)5)</sup>	3.897 <sup>3)5)</sup>
	4.20	Довжина зі спинкою вил	l <sub>2</sub> мм	1.347 <sup>3)5)</sup>	1.497 <sup>3)5)</sup>
	4.21	Загальна ширина	b <sub>1</sub> /b <sub>2</sub> мм	810	
	4.22	Розміри вил	s/e/l мм	70 / 195 / 2.400	
	4.25	Відстань між зовнішніми сторонами вил	b <sub>5</sub> мм	540 / 570	
	4.32	Просвіт над підлогою посередині між осями	m <sub>2</sub> мм	20	
	4.34	Ширина міжстележного проходу, піддон 800 x 1200 уздовж	Ast мм	3.947 <sup>4)3)5)</sup>	4.097 <sup>4)3)5)</sup>
4.35	Радіус розвороту	W <sub>a</sub> мм	2.869 <sup>3)5)</sup>	3.019 <sup>3)5)</sup>	
Функціональні характеристики	5.1	Швидкість руху з вантажем/без вантажу — Efficiency	км/год	9,5 / 12,5	
		Швидкість ходу з вантажем / без вантажу — Drive (8 Eco) Plus	км/год	9,5 / 14	
	5.2	Швидкість підйому з вантажем/без вантажу	м/сек	0,09 / 0,16	
	5.3	Швидкість опускання з вантажем/без вантажу	м/сек	0,11 / 0,11	
	5.8	Макс. Підйом що долається з вантажем/без вантажу	%	6 / 15	
5.10	Робоча гальмівна система		Генераторний		
Електричне обладнання	6.1	Тяговий двигун, потужність S2 60 хв — Efficiency / Drive Plus — Drive 8 ECO Plus	kW	2,8 / 3,2	
	6.2	Двигун підйому, потужність S3 10%	kВт	1,5	
	6.3	Акумулятор відповідно до DIN 43531/35/36 A, B, C, ні		ні	
	6.4	Напруга акумулятора/номінальна ємність K5	год B/A-	24 / 465 <sup>4)</sup>	
	6.5	Вага акумулятора	кг	370 <sup>4)</sup>	
	6.6	Витрати енергії згідно з циклом VDI Efficiency/Drive8Eco Plus	kWh/h	0,78 / 0,86	0,79 / 0,87
	6.7	Продуктивність Efficiency/Drive Plus	t/h	99 / 104	98 / 104
	6.8	Витрати енергії при максимальному вантажообігу Efficiency/Drive Plus	kWh/h	1,52 / 1,72	1,52 / 1,78
Інше	8.1	Тип управління приводом		AC SpeedControl	
	8.4	Рівень шуму відповідно до EN 12053, на рівні голови оператора	дБ (A)	62	
	8.6	Рульове управління		Електричний підсилювач	

<sup>1)</sup> Діагональ згідно з VDI = значення + 94 мм

<sup>2)</sup> Значення для акумуляторного відсіку L, стандартної платформи оператора та довжини вил = 2400 мм

<sup>3)</sup> У варіанті з подовженим майданчиком оператора = значення + 50 мм

<sup>4)</sup> У випадку акумуляторного відсіку XL: 24 В / 620 А-год / 460 кг

<sup>5)</sup> У випадку акумуляторного відсіку XL = значення + 118 мм

У цьому технічному паспорті, відповідно до директиви VDI 2198, наведено технічні характеристики пристрою у базовому виконанні. У разі використання інших шин, підйомних мач, додаткового оснащення тощо значення можуть відрізнятися.

# Скористайтесь перевагами



Комплектування на ергономічній висоті завдяки ножичному підйомному механізму



JetPilot — ексклюзив від Jungheinrich



Елементи керування підйомом та опусканням на спинці



Платформа для оператора з підйомним механізмом (HP-LJ) для комплектування на другому рівні стелажа (опціонально)

## Високопродуктивна й ефективна концепція приводу

- Велике прискорення і велика кінцева швидкість.
- Безпечна швидкість на поворотах завдяки функції Curve Control (опціонально).
- Опціональний пакет обладнання Drive Plus із високоефективним двигуном потужністю 3,2 кВт для покращення ходових характеристик і швидшого прискорення завдяки системі Curve Control, яка діє залежно від навантаження.
- Опціональний пакет оснащення Drive & Eco Plus для додаткової економії енергії.

## Ідеальне робоче місце для найвищої ефективності комплектування

- Багато вільного місця навіть для операторів високого зросту.
- Різноманітні можливості зберігання з індивідуальним налаштуванням, наприклад місце для зберігання рулонів плівки в передній кришці.
- Додатково амортизована платформа для оператора (опціонально).
- Імпульсний режим у спинці для пришвидшення комплектування (опціонально).
- Ножичний підйомний механізм для ергономічного комплектування, завдяки підйому максимум 2 піддонів вагою до 2 т на висоту до 750 мм.
- Автоматичне опускання піддонів на оптимальну висоту для захоплення (опціонально).

## Міцна конструкція для найважчих умов експлуатації

- Протиударний сталевий кожух редуктора.
- Надзвичайно високий захисний фартух рами з високоякісної сталі на передній кришці.

## Зручне та надійне комплектування

- Платформа для оператора з гідравлічним підйомним механізмом (HP) створює оптимальні умови для частого комплектування на другому рівні стелажа (опціонально):
  - Швидкий та надійний підйом оператора до рівня кришки акумуляторного відсіку.
  - Зручне керування платформою за допомогою педалі в той час, як руки залишаються вільними для комплектування.
  - Висока продуктивність комплектування завдяки безпосередній близькості оператора до вантажу.
  - JetPilot піднімається разом із платформою (HP-LJ), що робить можливим позиціонування пристрою навіть із піднятою платформою (опціонально).

## Тривалий час експлуатації

- Енергозберігаюча трифазна технологія та велика ємність акумулятора забезпечують тривалу експлуатацію:
  - Доступні різноманітні акумулятори з ємністю 375–620 А·год.
  - Можливість заміни акумулятора збоку для експлуатації в кілька змін (опціонально).

## Центральний інструмент індикації та регулювання забезпечує всю необхідну інформацію

- Активация транспортного засобу за допомогою EasyAccess через програмовану клавішу, PIN-коду чи картки транспондера (опціонально).
- 2-дюймовий дисплей інформує про заряд акумулятора, швидкість руху та коди помилок і забезпечує можливість вибору однієї з трьох програм руху програмованою клавішею (опціонально).

## Кращі сприйняття й огляд

- Вбудовані денні ходові вогні DayLED для покращення видимості у приміщеннях із поганим освітленням (опціонально).
- Світловий проектор Floor-Spot: завдяки червоній світловій точці, що проектується на дорозі на відстані приблизно 3 м перед транспортним засобом, значно зменшується ризик зіткнень у місцях із поганим оглядом (опціонально).

## Літій-іонна технологія

- Високий рівень готовності завдяки малій тривалості заряджання: вже через 30 хвилин проміжного заряджання батарея буде заряджена на 50%, а через 80 хвилин — на 100%.
- Не потрібно міняти батарею.
- Заощадження коштів завдяки довшому терміну експлуатації й відсутності потреби в техобслуговуванні, порівняно зі свинцево-кислотними акумуляторами.
- Не потрібні приміщення для заряджання й вентиляція, оскільки під час заряджання не виділяється газ.

Заводи, центри збуту і сервіс Jungheinrich у Європі  
ISO 9001 / ISO 14001 ISO 9001 ISO 14001

Підлогові підйомно-транспортні засоби Jungheinrich відповідають європейським вимогам безпеки.



## ТОВ "Юнгхайнріх Ліфт Трак"

вул. Качалова, 5-Г  
03126, Київ, Україна  
тел. 044 583 1 583  
факс 044 583 1 584

info@jungheinrich.ua  
www.jungheinrich.ua

**JUNGHEINRICH**  
Machines. Ideas. Solutions.