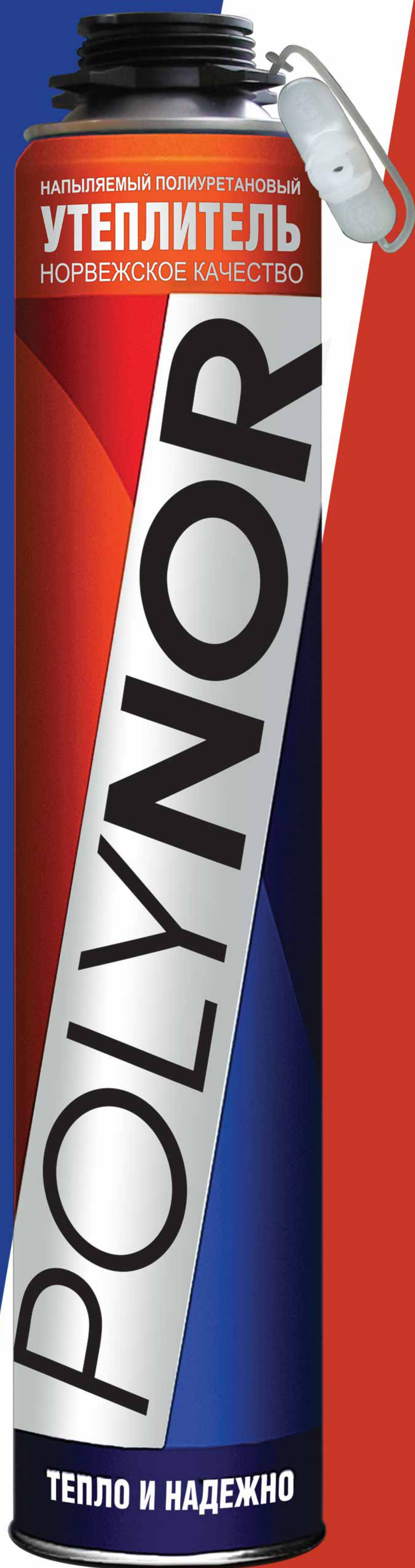
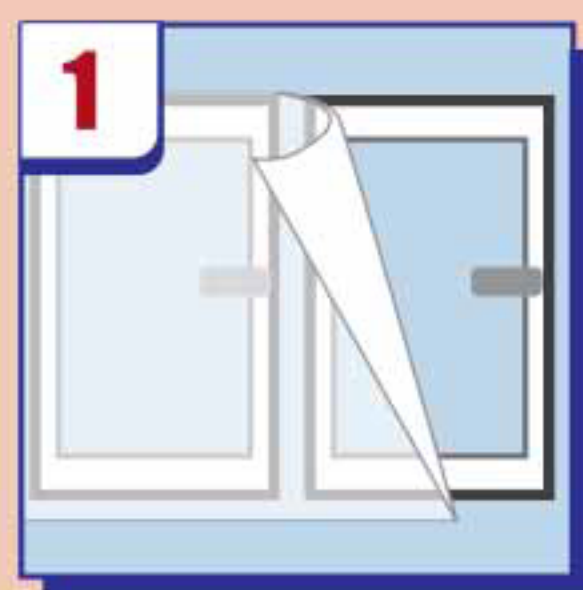


Напыляемый полиуретановый утеплитель POLYNOR®



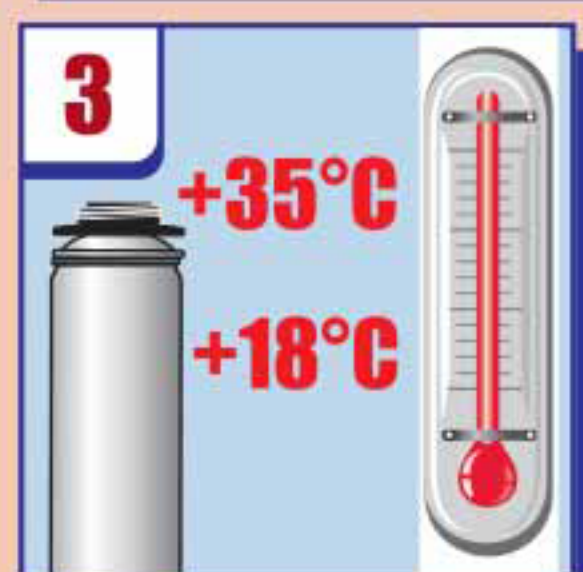
Инструкция по применению



1 Защитить окружающие поверхности и предметы от случайного попадания НПУ.



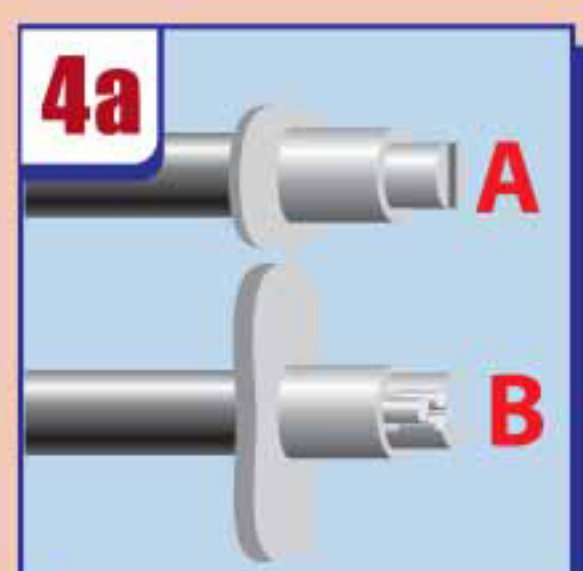
2 Рабочие поверхности очистить от пыли, грязи, масляных пятен и льда. Поверхности не должны увлажняться, увлажнение допускается производить только поверх выпущенной пены.



3 Баллон перед работой должен быть комнатной температуры (18-35°C). **ВНИМАНИЕ: не перегревать баллон.**



4 Надеть специальную насадку (входит в комплект) на ствол пистолета до щелчка посредством упора в твердую поверхность (стена, пол и т.д.). Регулировочный винт пистолета открыть на максимальную подачу.



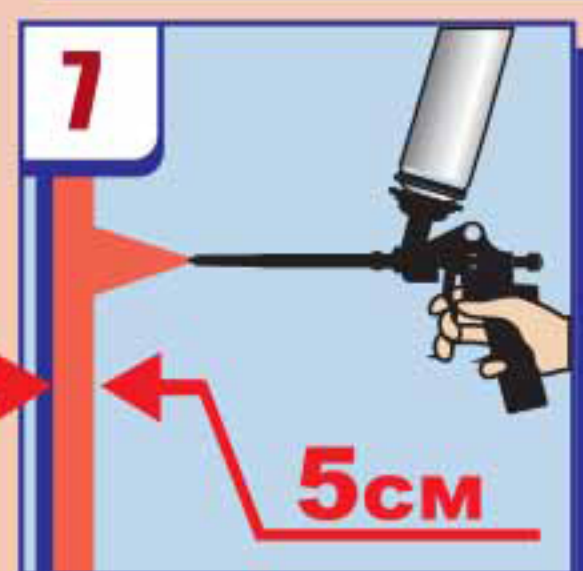
4a Насадку надеваем: "ушки" параллельно земле (А)- движения слева направо, "ушки" перпендикулярно земле (В)- движения снизу вверх. Нанесение на потолок: рабочее положение "ушки"- перпендикулярно земле (В), движения от себя- на себя.



5 Баллон тщательно взболтать.



6 Удалить крышку с креста и навинтить пистолет (в комплект не входит) на вертикально стоящий баллон.



7 При напылении курок нажимать до упора. Толщина напыленного слоя увеличивается на 20% через 20 мин, поэтому напылять не более 4 см (4 см + 20% = 5 см). При необходимости большей толщины, наносить следующий слой через 20 мин после нанесения первого. Количество слоев не ограничено.



8 Напыление производят на расстоянии от 30 до 45 см от поверхности в зависимости от формирования факела. Чем больше расстояние- тем шире поверхность напыления.



9 Если факел распыляется неровно, причина- забились насадка или нарушен температурный режим.



10 Во время работы баллон с пистолетом периодически взбалтывать.



11 По окончании работ пистолет тщательно промыть с помощью очистителя НПУ POLYNOR® Cleaner.



12 Исключить наличие открытого огня, не курить, помещение тщательно проветривать.



Все работы выполнять в индивидуальных средствах защиты: маска, перчатки и т. д.

- экономичная фасовка - вы покупаете столько утеплителя, сколько нужно;
- не требует монтажа каркаса (как минеральная вата или пенополистирол);
- повышенная адгезия (прилипание) к большинству современных строительных материалов;
- результирующую поверхность можно красить и штукатурить;
- высокая производительность- выход из баллона 1,2 м² слоем толщиной 5 см.