

Міцна та надійна контрукція
для виконання складних
завдань та роботи з
важкими вантажами

Надзвичайна стабільність
під-час руху

Робота в декілька змін,
завдяки можливості заміни
батареї збоку (опція)



EJE 220/225/230/235

Електричний повідковий візок (2.000/2.500/3.000/3.500 кг)

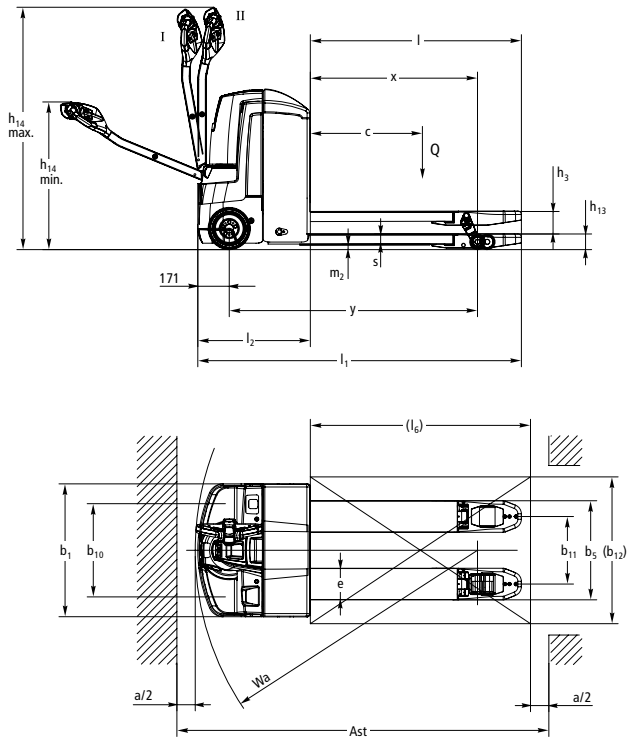
Електричні підйомні візки EJE 2-гої серії надзвичайно потужні: Вони ідеально підходять для інтенсивної експлуатації в "години пік" та організації максимального товарообігу: Вантажно-розвантажувальних робіт на борту вантажних автомобілів, роботи на рампи. Виконання складних завдань з транспортування важкого вантажу. Для роботи у 2 або навіть 3 робочі зміни, та роботи в екстремальних умовах. Саме тут проявляються сильні сторони EJE:

- Потужний інноваційний трифазний тяговий двигун 1,6 кВт для найвищих показників продуктивності.
- Висока вантажопідйомність і потужний двигун підйому.
- Надзвичайно міцне шасі для виконання завдань будь-якої складності.
- Найсучасніше електронне управління для ідеально точного переміщення.
- Висока енергоефективність для мінімізації експлуатаційних витрат.
- Акумуляторні батареї великої ємності для тривалої експлуатації.

Сюди також слід віднести ергономічні характеристики: Прикріплене низу, довге руків'я управління завжди утримує оператора на безпечній відстані від візка. Кнопка уповільненого руху на голівці руків'я управління дозволяє ефективно працювати у вузькому просторі. Також з її допомогою можна рухатися з піднятим руків'ям управління на автоматично пониженої швидкості. EJE оснащується потужними акумуляторами ємністю до 375 А/год. Таким чином у поєднанні з сучасною економною технологією трифазного змінного струму забезпечується довший час експлуатації ніж у випадку використання традиційних технологій. Завдяки системі заміни батареї збоку (опція) час експлуатації збільшується до двох робочих змін (24 години).

Багатофункціональна голівка руків'я управління — містить чимало інновацій: герметичні датчики (IP 65) для максимальної надійності, перекидний перемикач із безконтактною електронікою для оптимального управління в будь-якому положенні руків'я управління, зручне розташування перемикачів для максимальної ергономіки.

EJE 220/225/230/235



I = положення в режимі звичайного руху; II = положення у режимі уповільненого руху



Технічні характеристики згідно з VDI 2198

			Jungheinrich						
			EJE 220	EJE 225	EJE 230	EJE 235			
Основні характеристики	1.1	Виробник (скорочена назва)	Jungheinrich						
	1.2	Позначення виробника							
	1.3	Привод	Електричний						
	1.4	Ручне управління, повідкове, стоячи, сидючи, комплекту-вальник	Повідкове						
	1.5	Вантажопідйомність/номінальне навантаження	Q	т	2	2.5	3	3.5	
	1.6	Відстань до центру ваги	c	мм	600				
	1.8	Відстань до вантажу	x	мм	911 ¹⁾				
	1.9	Відстань між осями коліс (колісна база)		мм	1353 ¹⁾	1353 ²⁾	1353	1353 ¹⁾	
	Вага	2.1.1	Загальна маса вкл. акумулятор (див. рядок 6,5)		кг	540	550	580	647
2.2		Навантаження на передню/задню вісь, з вантажем		кг	876 / 1664	880 / 1670	1154 / 2426	1034 / 2113	
2.3		Навантаження на передню/задню вісь, без вантажу		кг	423 / 117	501 / 123	457 / 123	497 / 150	
Колеса/ходовая частина	3.1	Шини			PU/Vulkollan	PU/Vulkollan	PU/Vulkollan	PU / VU	
	3.2	Розмір шин, спереду		мм	Ø 230 x 70				
	3.3	Розмір шин, ззаду		мм	Ø 85 x 110	Ø 85 x 110	2x Ø 85 x 85	2x Ø 85 x 85	
	3.4	Додаткові колеса (розміри)		мм	Ø 100 x 40				
	3.5	Кількість передніх/задніх коліс (=ведучі)			1x +2				
	3.6	Ширина колії, передні колеса	b ₁₀	мм	508				
	3.7	Ширина колії, задні колеса	b ₁₁	мм	368				
Основні параметри	4.4	Висота підйому		h ₃	мм	122			
	4.9	Висота руків'я у робочому положенні мін./макс.		h ₁₄	мм	805 / 1321			
	4.15	Висота опущених вил		h ₁₃	мм	85	85	85	92
	4.19	Загальна довжина		l ₁	мм	1763			
	4.20	Довжина зі спинкою вил		l ₂	мм	613	613 / 685	613	613
	4.21	Загальна ширина		b ₁ /b ₂	мм	720			
	4.22	Розміри вил		s/e/l	мм	55 / 172 / 1150			
	4.25	Відстань між зовнішніми сторонами вил		b ₅	мм	540			
	4.32	Просвіт над підлогою посередині між осями		m ₂	мм	30			
	4.33	Ширина міжстележного проходу, піддон 1000 x 1200 упоперек	Ast	мм	1977 ³⁾	1977 / 2049 ³⁾	1977	1977 ³⁾	
	4.34	Ширина міжстележного проходу, піддон 800 x 1200 уздовж	Ast	мм	2027 ²⁾	2027 / 2099 ²⁾	2027	2027 ²⁾	
4.35	Радіус розвороту	W _a	мм	1538 ¹⁾	1538 ¹⁾	1538	1538 ¹⁾		
Функціональні характеристики	5.1	Швидкість руху з вантажем/без вантажу			км/год	6 / 6			
	5.2	Швидкість підйому з вантажем/без вантажу			м/сек	0.04 / 0.06	0.03 / 0.06	0.3 / 0.6	0.03 / 0.06
	5.3	Швидкість опускання з вантажем/без вантажу			м/сек	0.05 / 0.05	0.05 / 0.05	0.5 / 0.5	0.05 / 0.05
	5.8	Макс. Підйом що долається з вантажем/без вантажу			%	10 / 20	8 / 20	6 / 20	5 / 20
	5.10	Робоча гальмівна система				Електричне			
Електричне обладнання	6.1	Тяговий двигун, потужність S2 60 мін.			кВт	1.6			
	6.2	Двигун підйому, потужність S3 10%			кВт	1.5			
	6.3	Акумулятор відповідно до DIN 43531/35/36 A, B, C, ні				В			
	6.4	Напруга акумулятора/номінальна ємність K5			год	В/А- 24 / 250			
	6.5	Вага акумулятора			кг	220			
Інше	8.1	Тип управління приводом				AC SpeedControl			
	8.4	Рівень шуму відповідно до EN 12053, на рівні голови оператора			дБ (А)	70			

¹⁾ Вантажний відсік опущено: + 55 мм

²⁾ Діагональ згідно з VDI: + 204 мм

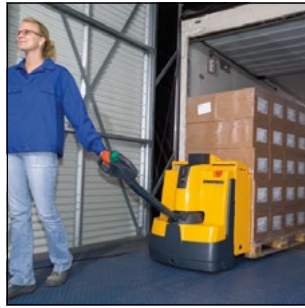
³⁾ Діагональ згідно з VDI: + 366 мм

У цьому технічному паспорті, відповідно до директиви VDI 2198, наведено технічні характеристики пристрою у базовому виконанні. У разі використання інших шин, підйомних мач, додаткового оснащення тощо значення можуть відрізнятися.

Скористайтесь перевагами



Використання на блочному складі



ЕЈЕ при розвантаженні вантажних автомобілів



Ергономічне руків'я управління

Інноваційна технологія трифазного змінного струму

Двигуни Jungheinrich із технологією трифазного струму забезпечують підвищену продуктивність з одночасним зменшенням експлуатаційних витрат:

- Високий ККД із відмінними затратами енергії.
- Потужне прискорення навіть із максимальним навантаженням.
- Швидка зміна напрямку руху без «секунди на роздуми».
- Відсутність вугільних щіток — тяговий двигун не потребує технічного обслуговування.
- Гарантія 2 роки на тяговий двигун.

Міцна конструкція забезпечує ефективну експлуатацію навіть у найважчих умовах

- Фартух передньої частини шасі з високоякісної 8 мм сталі.
- Посилена конструкція вил для високої вантажопідйомності.
- Амортизація приводу компенсує поштовхи під час транспортування дуже важких вантажів (лише для ЕЈЕ 235).

Оптимальний рух на поворотах

Амортизовані опорні колеса, з'єднані хитним важелем ProTraLink, розподі-

ляють навантаження залежно від умов руху, рівномірно на всі колеса під час прямолінійного руху або концентровано на зовнішнє опорне колесо під час повороту. Крім того, ProTraLink забезпечує менше зношування опорних коліс під час під'їзду до рамп під кутом: Обидва опорних колеса поєднані механічним з'єднанням завжди знаходяться на однаковій висоті. Нижнє опорне колесо ні об що не торкається та не зазнає пошкоджень.

Ергономічна робота

Інноваційна голівка руків'я управління - максимально задовольняє ергономічні потреби оператора:

- Зручна шкала кольорів, а також кнопки зі стійкими до стирання символами для інтуїтивно зрозумілого управління.
- Нахил руків'я, оптимально адаптований до положення рук оператора.
- Кнопка уповільненого ходу на нижній стороні голівки руків'я управління для максимальної зручності та руху з вертикальним положенням руків'я управління.
- Перекидні перемикачі для однаково зручного управління в будь-якому положенні руків'я управління.

- Крім того, голівка руків'я управління має максимальну надійність завдяки безконтактним датчикам, захищеним відповідно до класу захисту IP 65.

Тривалий час експлуатації

Ємність акумулятора до 375 А•год забезпечує тривалу експлуатацію.

- Коротка версія: 2 EPzS 180/250 А•год.
- Довга версія: 3 EPzS 375 А•год (лише ЕЈЕ 225).
- Вбудований зарядний пристрій (24 В/30 А для заливних акумуляторів і акумуляторів, що не потребують технічного обслуговування) забезпечує просте зарядження акумулятора від будь-якої розетки (опція).
- Бокова заміна акумулятора для експлуатації в кілька змін (опція).

Додаткове обладнання

- Виконання для холодильних складів.
- Ходові ролики.
- Решітка для захисту вантажу.

ТОВ "Юнгхайнріх Ліфт Трак"

вул. Качалова, 5-Г
03126, Київ, Україна
тел. 044 583 1 583
факс 044 583 1 584

info@jungheinrich.ua
www.jungheinrich.ua

Заводи, центри збуту і ISO 9001
сервіс Jungheinrich у Європі ISO 14001

Підлогові підйомно-транспортні засоби Jungheinrich відповідають європейським вимогам безпеки.



JUNGHEINRICH
Machines. Ideas. Solutions.