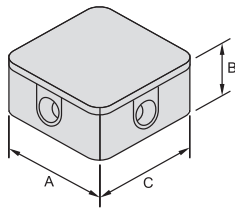


Puszki elektroinstalacyjne naścienne · Seria standardowa
Electrical installations boxes · Superficial boxes · Standard Series



PO75

Szeregowa z zaciskami 5x2.5 mm²
With terminals 5x2.5 mm²

PO75p

Bez zacisków Without connectors

PH

Dławicowana D13.5 z zaciskami 4x2.5 mm²
Cable gland type D13.5 with terminals 4x2.5 mm²



85 x 45 x 85 mm

85 x 40 x 85 mm

85 x 40 x 85 mm

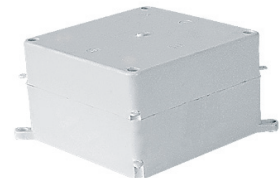
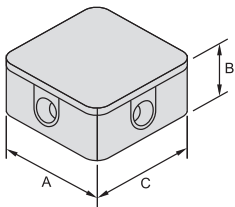
| Nr kat.- kolor / No. Cat.- Colour | | | |
|--|---|-------------------|---|
| Biały / White ○ | 83 012 006 | 83 011 006 | 83 014 006 |
| Certyfikaty / Certificates | Ⓟ ⒸⒺ | Ⓟ ⒸⒺ | Ⓟ ⒸⒺ |
| Wymiary zewnętrzne / Dimensions | | | |
| Szerokość / Width (A) | 85 mm | 85 mm | 85 mm |
| Wysokość / Height (B) | 40 mm | 40 mm | 40 mm |
| Długość / Length (C) | 85 mm | 85 mm | 85 mm |
| Stopień ochrony / Safety device | IP 44 | IP 44 | IP 44 |
| Masa / Weight | 75.3 g | 59.9 g | 71 g |
| Opakowanie zbiorcze / Collective package | 48 szt. | 60 szt. | 48 szt. |
| Dodatkowe cechy / Additional characteristics | Z zaciskami 5x2.5mm ² With terminals 5x2.5mm ² | | Z wkładem zaciskowym 4x2.5mm ² With terminals 4x2.5mm ² Dławnica D-13.5 Cable gland D-13.5 |

PK8

PK-2P

Dławicowana D-25 Cable gland D-25

PK1



185 x 72 x 165 mm

103 x 60 x 103 mm

125 x 75 x 125 mm

| Nr kat.- kolor / No. Cat.- Colour | | | |
|--|-------------------|-------------------|-----------------------------------|
| Biały / White ○ | 83 029 006 | 83 023 006 | 83 022 006 |
| Certyfikaty / Certificates | Ⓟ ⒸⒺ | Ⓟ ⒸⒺ | Ⓟ ⒸⒺ |
| Wymiary zewnętrzne / Dimensions | | | |
| Szerokość / Width (A) | 185 mm | 103 mm | 125 mm |
| Wysokość / Height (B) | 72 mm | 60 mm | 75 mm |
| Długość / Length (C) | 165 mm | 103 mm | 125 mm |
| Stopień ochrony / Safety device | IP 20 | IP 44 | IP 20 |
| Masa / Weight | 315.5 g | 143.5 g | 157.5 g |
| Opakowanie zbiorcze / Collective package | 8 szt. | 24 szt. | 18 szt. |
| Dodatkowe cechy / Additional characteristics | | | Dławnica D-25 Cable gland D-25 |